



ประกาศองค์การบริหารส่วนตำบลคลองเรือ

เรื่อง ปรับปรุงแผนอัตรากำลัง ๓ ปี (พ.ศ. ๒๕๖๔ - ๒๕๖๖) ครั้งที่ ๓

ด้วยคณะกรรมการพนักงานส่วนตำบลจังหวัดสระบุรีได้ปรับปรุงประกาศหลักเกณฑ์และเงื่อนไขเกี่ยวกับโครงสร้างการแบ่งส่วนราชการ วิธีการบริหารและการปฏิบัติงานของพนักงานส่วนตำบลและกิจการอื่นเกี่ยวกับการบริหารงานบุคคลในองค์การบริหารส่วนตำบล เพื่อให้องค์การบริหารส่วนตำบลมีโครงสร้างการแบ่งส่วนราชการที่เหมาะสมสอดคล้องกับลักษณะการบริหาร อำนาจหน้าที่ ความรับผิดชอบ ปริมาณงาน และคุณภาพงานที่เพิ่มมากขึ้น

อาศัยอำนาจตามมาตรา ๑๕ และมาตรา ๒๕ วรโรคเจ็ด แห่งพระราชบัญญัติระเบียบบริหารงานบุคคลส่วนท้องถิ่น พ.ศ. ๒๕๔๒ ประกอบกับมติคณะกรรมการพนักงานส่วนตำบลจังหวัดสระบุรี ในการประชุมครั้งที่ ๕/๒๕๖๔ เมื่อวันที่ ๒๔ พฤษภาคม ๒๕๖๕ องค์การบริหารส่วนตำบลคลองเรือ จึงปรับปรุงแผนอัตรากำลัง ๓ ปี (พ.ศ. ๒๕๖๔ - ๒๕๖๖) ดังนี้

ข้อ ๑ ประกาศนี้เรียกว่า “ประกาศองค์การบริหารส่วนตำบลคลองเรือ เรื่อง ปรับปรุงแผนอัตรากำลัง ๓ ปี (พ.ศ. ๒๕๖๔ - ๒๕๖๖) ครั้งที่ ๓”

ข้อ ๒ ประกาศนี้ให้ใช้บังคับตั้งแต่วันประกาศเป็นต้นไป

ข้อ ๓ ให้ยกเลิกความในข้อ ๘ ข้อ ๙ ข้อ ๑๐ และข้อ ๑๑ ของแผนอัตรากำลัง ๓ ปี (พ.ศ. ๒๕๖๔ - ๒๕๖๖) ประกาศลงวันที่ ๑ กันยายน ๒๕๖๔ และให้ใช้ความในข้อ ๘ ข้อ ๙ ข้อ ๑๐ และข้อ ๑๑ ตามแนบท้ายประกาศนี้แทน

ประกาศ ณ วันที่ ๑ เดือน มิถุนายน พ.ศ. ๒๕๖๕

(นายทิพย์ชยภล เพทวยวิราพันธ์)

นายกองค์การบริหารส่วนตำบลคลองเรือ

แผนอัตรากำลัง ๓ ปี
ปีงบประมาณ พ.ศ. ๒๕๖๔ - ๒๕๖๖
ปรับปรุงครั้งที่ ๓



องค์การบริหารส่วนตำบลคลองเรือ
อำเภอวิหารแดง จังหวัดสระบุรี

๘.๒ การวิเคราะห์การกำหนดตำแหน่ง

องค์การบริหารส่วนตำบลคลองเรือ ได้วิเคราะห์การกำหนดตำแหน่งจากภารกิจที่จะดำเนินการในแต่ละส่วนราชการในอนาคต ๓ ปี ซึ่งเป็นตัวสะท้อนให้เห็นว่าปริมาณงานในแต่ละส่วนราชการมีเท่าใดเพื่อนำมาวิเคราะห์ว่าจะใช้ตำแหน่งใด จำนวนเท่าใด ในส่วนราชการใด ในระยะเวลา ๓ ปี ข้างหน้าจึงจะเหมาะสมกับภารกิจและปริมาณแผนงานและเพื่อให้คุ้มค่าต่อการใช้จ่ายงบประมาณและเพื่อให้การบริหารงานขององค์การบริหารส่วนตำบลคลองเรือเป็นไปอย่างมีประสิทธิภาพ ประสิทธิผล โดยนำผลการวิเคราะห์ตำแหน่งมากรอกข้อมูลลงในกรอบอัตรากำลัง ๓ ปี ดังนี้

กรอบอัตรากำลัง ๓ ปี ระหว่างปี ๒๕๖๔-๒๕๖๖

ส่วนราชการ	กรอบอัตรากำลังเดิม	อัตราตำแหน่งที่คาดว่าจะต้องใช้ในช่วงระยะเวลา ๓ ปี ข้างหน้า			เพิ่ม / ลด			หมายเหตุ
		๒๕๖๔	๒๕๖๕	๒๕๖๖	๒๕๖๔	๒๕๖๕	๒๕๖๖	
ปลัดองค์การบริหารส่วนตำบล (นักบริหารงานท้องถิ่น ระดับกลาง)	๑	๑	๑	๑	-	-	-	
รองปลัดองค์การบริหารส่วนตำบล (นักบริหารงานท้องถิ่น ระดับต้น)	๑	๑	๑	๑	-	-	-	
สำนักปลัด								
หัวหน้าสำนักปลัด (นักบริหารงานทั่วไป ระดับต้น)	๑	๑	๑	๑	-	-	-	
นักวิเคราะห์นโยบายและแผนปฏิบัติการ	๑	๑	๑	๑				
นักทรัพยากรบุคคลชำนาญการ	๑	๑	๑	๑	-	-	-	
นักจัดการงานทั่วไปปฏิบัติการ	๑	๑	๑	๑	-	-	-	
เจ้าพนักงานธุรการชำนาญงาน	๑	๑	๑	๑	-	-	-	
เจ้าพนักงานป้องกันและบรรเทา สาธารณภัยปฏิบัติการ	๑	๑	๑	๑	-	-	-	
เจ้าพนักงานป้องกันและบรรเทา สาธารณภัย (ปฏิบัติงาน/ชำนาญงาน)	-	๑	๑	๑	+๑	-	-	-ว่าง- กำหนดปี ๖๔
พนักงานขับรถยนต์ (ลูกจ้างประจำ)	๑	๑	๑	๑	-	-	-	
ผู้ช่วยนักทรัพยากรบุคคล (พนักงานจ้างตามภารกิจ)	๑	๑	๑	๑	-	-	-	
ผู้ช่วยนักวิชาการประชาสัมพันธ์ (พนักงานจ้างตามภารกิจ)	๑	๑	๑	๑	-	-	-	-ว่าง- ๒ ๕.ค. ๖๒
คนงานทั่วไป	๑	๑	๑	๑	-	-	-	
คนงานทั่วไป	๑	๑	๑	๑	-	-	-	
คนงานทั่วไป	๑	๑	๑	๑	-	-	-	
คนงานทั่วไป	-	๑	๑	๑	+๑	-	-	กำหนดปี ๖๔
คนงานทั่วไป	-	๑	๑	๑	+๑	-	-	กำหนดปี ๖๔
รวม	๑๔	๑๗	๑๗	๑๗	+๓	-	-	

หลังกำหนด/ปรับปรุงตำแหน่ง

-๒๙-

ส่วนราชการ	กรอบ อัตรา กำลัง เดิม	อัตราตำแหน่งที่คาดว่าจะ ต้องใช้ในช่วงระยะเวลา ๓ ปี ข้างหน้า			เพิ่ม / ลด			หมายเหตุ
		๒๕๖๔	๒๕๖๕	๒๕๖๖	๒๕๖๔	๒๕๖๕	๒๕๖๖	
กองคลัง								
ผู้อำนวยการกองคลัง (นักบริหารงานการคลัง ระดับต้น)	๑	๑	๑	๑	-	-	-	
หัวหน้าฝ่ายการเงินและบัญชี (นักบริหารงานการคลัง ระดับต้น)	๑	๑	๑	๑	-	-	-	
นักวิชาการคลังชำนาญการ	๑	๑	๑	๑	-	-	-	
เจ้าพนักงานพัสดุชำนาญงาน	๑	๑	๑	๑	-	-	-	
เจ้าพนักงานการเงินและบัญชี (ปฏิบัติงาน/ชำนาญงาน)	๑	๑	๑	๑	-	-	-	-ว่าง- ๓ ก.พ. ๖๑ กรมสรรพากร
เจ้าพนักงานจัดเก็บรายได้ (ปฏิบัติงาน/ชำนาญงาน)	๑	๑	๑	๑	-	-	-	-ว่าง- ๒ ธ.ค. ๖๐ กรมสรรพากร
คณงานทั่วไป	๑	๑	๑	๑	-	-	-	ว่าง ๑ ก.ย. ๖๓
คณงานทั่วไป	๑	๑	๑	๑	-	-	-	
คณงานทั่วไป	๑	๑	๑	๑	-	-	-	
พนักงานขับรถยนต์ (พนักงานจ้างทั่วไป)	-	๑	๑	๑	+๑	-	-	กำหนดปี ๖๔
รวม	๙	๑๐	๑๐	๑๐	+๑	-	-	
กองช่าง								
ผู้อำนวยการกองช่าง (นักบริหารงานช่าง ระดับต้น)	๑	๑	๑	๑	-	-	-	
นายช่างโยธา (ปฏิบัติงาน/ชำนาญงาน)	๑	๑	๑	๑	-	-	-	-ว่าง- ๓ ก.พ. ๖๑ กรมสรรพากร
นายช่างโยธา (ปฏิบัติงาน/ชำนาญงาน)	๑	๑	๑	๑	-	-	-	-ว่าง- ๒ มิ.ย. ๖๐ กรมสรรพากร
เจ้าพนักงานธุรการปฏิบัติงาน	๑	๑	๑	๑	-	-	-	
พนักงานจตมาตรวัดน้ำ (ลูกจ้างประจำ)	๑	๑	๑	๑	-	-	-	
ผู้ช่วยนายช่างโยธา (พนักงานจ้างตามภารกิจ)	๑	๑	๑	๑	-	-	-	
ผู้ช่วยเจ้าพนักงานการเงินและบัญชี (พนักงานจ้างตามภารกิจ)	๑	๑	๑	๑	-	-	-	-ว่าง- ๓ ก.ค. ๖๒
พนักงานผลิตน้ำประปา (พนักงานจ้างทั่วไป)	๑	๑	-	-	-	-๑	-	ยุบเลิก
คณงานทั่วไป	๑	๑	๑	๑	-	-	-	
คณงานทั่วไป	๑	๑	๑	๑	-	-	-	

หลังกำหนด/ปรับปรุงตำแหน่ง

-๓๐-

ส่วนราชการ	กรอบ อัตรา กำลัง เดิม	อัตราตำแหน่งที่คาดว่าจะ ต้องใช้ในช่วงระยะเวลา ๓ ปี ข้างหน้า			เพิ่ม / ลด			หมายเหตุ
		๒๕๖๔	๒๕๖๕	๒๕๖๖	๒๕๖๔	๒๕๖๕	๒๕๖๖	
คณงานทั่วไป	๑	๑	๑	๑	-	-	-	
คณงานทั่วไป	๑	๑	๑	๑	-	-	-	
คณงานทั่วไป	๑	๑	๑	๑	-	-	-	
คณงานทั่วไป	๑	๑	๑	๑	-	-	-	
คณงานทั่วไป	-	๑	๑	๑	+๑	-	-	กำหนดปี ๖๔
คณงานทั่วไป	-	๑	๑	๑	+๑	-	-	ว่าง ๑๔ ม.ค.๖๔
รวม	๑๔	๑๖	๑๕	๑๕	+๒	-๑	-	
กองการศึกษา ศาสนาและวัฒนธรรม								
ผู้อำนวยการกองการศึกษา ศาสนาและวัฒนธรรม (นักบริหารงานการการศึกษา ระดับต้น)	๑	๑	๑	๑	-	-	-	
นักวิชาการศึกษา (ปฏิบัติกร/ชำนาญการ)	-	๑	๑	๑	+๑	-	-	ว่าง ๑๔ ม.ค.๖๕
ครู ศศ.๒	๑	๑	๑	๑	-	-	-	
ครูผู้ดูแลเด็ก	๑	๑	๑	๑	-	-	-	ว่าง ๑ พ.ย. ๖๔
ผู้ช่วยนักจัดการงานทั่วไป (พนักงานจ้างตามภารกิจ)	-	-	๑	๑	-	+๑	-	ขอกำหนด เพิ่ม ๖๕
ผู้ดูแลเด็ก (พนักงานจ้างทั่วไป)	๑	๑	๑	๑	-	-	-	
ผู้ดูแลเด็ก (พนักงานจ้างทั่วไป)	๑	๑	๑	๑	-	-	-	
รวม	๕	๖	๗	๗	+๑	+๑	-	
กองสาธารณสุขและสิ่งแวดล้อม								
ผู้อำนวยการกองสาธารณสุขและสิ่งแวดล้อม (นักบริหารงานสาธารณสุขและสิ่งแวดล้อม ระดับต้น)	๑	๑	๑	๑	-	-	-	-ว่าง- ๒ ก.ค.๖๐ กรมสรรหา
นักวิชาการสาธารณสุขชำนาญการ	-	๑	๑	๑	+๑			
เจ้าพนักงานสาธารณสุข (ปฏิบัติงาน/ชำนาญงาน)	๑	๑	๑	๑	-	-	-	-ว่าง- ๑ ก.พ. ๖๐ กรมสรรหา
ผู้ช่วยนักวิชาการสาธารณสุข (พนักงานจ้างตามภารกิจ)	-	๑	๑	๑	+๑			กำหนดปี ๖๔
พนักงานขับเครื่องจักรกลขนาดเบา (พนักงานจ้างทั่วไป)	๑	๑	๑	๑	-	-	-	
คณงานประจำรถยนต์ (พนักงานจ้างทั่วไป)	๑	๑	๑	๑	-	-	-	

หลังกำหนด/ปรับปรุงตำแหน่ง

-๓๑-

ส่วนราชการ	กรอบ อัตรา กำลัง เดิม	อัตราตำแหน่งที่คาดว่าจะ ต้องใช้ในช่วงระยะเวลา ๓ ปี ข้างหน้า			เพิ่ม / ลด			หมายเหตุ
		๒๕๖๔	๒๕๖๕	๒๕๖๖	๒๕๖๔	๒๕๖๕	๒๕๖๖	
คณงานประจำรถยนต์ (พนักงานจ้างทั่วไป)	๑	๑	๑	๑	-	-	-	
คณงานประจำรถยนต์ (พนักงานจ้างทั่วไป)	๑	๑	๑	๑	-	-	-	
คณงานทั่วไป	-	๑	๑	๑	+๑	-	-	กำหนดปี ๖๔
คณงานทั่วไป	๑	๑	-	-	-	-๑	-	ยุบเลิก
รวม	๘	๑๐	๙	๙	+๒	-๑	-	
กองสวัสดิการสังคม								
ผู้อำนวยการกองสวัสดิการสังคม (นักบริหารงานสวัสดิการสังคม ระดับต้น)	๑	๑	๑	๑	-	-	-	
นักพัฒนาชุมชนชำนาญการ	๑	๑	๑	๑	-	-	-	
เจ้าพนักงานธุรการ (ปฏิบัติงาน/ชำนาญงาน)	๑	๑	๑	๑	-	-	-	ว่าง ๑ มี.ค. ๖๕
ผู้ช่วยนักพัฒนาชุมชน (พนักงานจ้างตามภารกิจ)	๑	๑	๑	๑	-	-	-	
คณงานทั่วไป	-	๑	๑	๑	+๑	-	-	กำหนดปี ๖๔
รวม	๔	๕	๕	๕	+๑	-	-	
หน่วยตรวจสอบภายใน								
นักวิชาการตรวจสอบภายใน (ปฏิบัติการ/ชำนาญการ)	-	๑	๑	๑	+๑	-	-	ว่าง- ๑๔ มี.ค.๖๔
รวม	-	๑	๑	๑	+๑	-	-	
รวมทั้งสิ้น	๕๔	๖๕	๖๔	๖๔	+๑๑	-๑	-	

๙. ภาระค่าใช้จ่ายเกี่ยวกับเงินเดือนและประโยชน์ตอบแทนอื่น

ที่	ชื่อสายงาน	ระดับตำแหน่ง	จำนวนทั้งหมด	จำนวนที่มีอยู่ปัจจุบัน			อัตราตำแหน่งที่คาดว่าจะต้องใช้ในช่วงระยะ ๓ ปีข้างหน้า			อัตรากำลังคน เพิ่ม/ลด			ค่าใช้จ่ายที่เพิ่มขึ้น(๓)			ค่าใช้จ่ายรวม(๔)			หมายเหตุ
				จำนวน(คน)	เงินเดือน(๑)	เงินประจำตำแหน่ง(๒)	๒๕๖๔	๒๕๖๕	๒๕๖๖	๒๕๖๔	๒๕๖๕	๒๕๖๖	๒๕๖๔	๒๕๖๕	๒๕๖๖	๒๕๖๔	๒๕๖๕	๒๕๖๖	
๑	ปลัดองค์การบริหารส่วนตำบล (นักบริหารงานท้องถิ่น)	กลาง	๑	๑	๔๙๕,๐๐๐	๑๖๘,๐๐๐	๑	๑	๑	-	-	-	๑๖,๔๔๐	๑๘,๑๒๐	๑๙,๔๔๐	๖๗๙,๔๔๐	๖๙๗,๕๖๐	๗๑๗,๐๐๐	
๒	รองปลัดองค์การบริหารส่วนตำบล (นักบริหารงานท้องถิ่น)	ต้น	๑	๑	๔๑๖,๑๖๐	๔๒,๐๐๐	๑	๑	๑	-	-	-	๑๓,๐๘๐	๑๓,๐๘๐	๑๓,๒๐๐	๔๗๑,๒๔๐	๔๘๘,๓๒๐	๔๙๗,๕๒๐	
สำนักปลัด อบต.(๑๑)																			
๓	หัวหน้าสำนักงานปลัด (นักบริหารงานทั่วไป)	ต้น	๑	๑	๓๖๙,๔๘๐	๔๒,๐๐๐	๑	๑	๑	-	-	-	๑๓,๐๘๐	๑๓,๔๔๐	๑๓,๓๒๐	๔๒๔,๕๖๐	๔๓๘,๐๐๐	๔๕๑,๓๒๐	
๔	นักทรัพยากรบุคคล	ชก.	๑	๑	๒๘๒,๖๐๐		๑	๑	๑	-	-	-	๑๑,๒๘๐	๑๑,๗๖๐	๑๑,๘๘๐	๒๙๓,๘๘๐	๓๐๕,๖๔๐	๓๑๗,๕๒๐	
๕	นักวิเคราะห์นโยบายและแผน	ปก.	๑	๑	๒๒๒,๒๔๐		๑	๑	๑	-	-	-	๗,๖๘๐	๗,๖๘๐	๗,๖๘๐	๒๒๙,๙๒๐	๒๓๗,๖๐๐	๒๔๕,๒๘๐	
๖	นักจัดการงานทั่วไป	ปก.	๑	๑	๒๐๗,๔๘๐		๑	๑	๑	-	-	-	๗,๐๘๐	๗,๖๘๐	๗,๖๘๐	๒๑๔,๕๖๐	๒๒๒,๒๔๐	๒๒๙,๙๒๐	
๗	เจ้าพนักงานธุรการ	ชง.	๑	๑	๒๓๔,๙๖๐		๑	๑	๑	-	-	-	๙,๓๖๐	๙,๙๖๐	๑๐,๒๐๐	๒๔๔,๓๒๐	๒๕๕,๒๘๐	๒๖๔,๔๘๐	
๘	เจ้าพนักงานป้องกันและ บรรเทาสาธารณภัย	ปง.	๑	๑	๑๓๘,๑๒๐		๑	๑	๑	-	-	-	๕,๔๐๐	๖,๑๒๐	๖,๐๐๐	๑๔๓,๕๒๐	๑๔๙,๖๔๐	๑๕๕,๖๔๐	
๙	เจ้าพนักงานป้องกันและ บรรเทาสาธารณภัย	ปง./ชง.	๑	-	-	-	-	-	-	+๑	-	-	๒๙๗,๙๐๐	๙,๗๒๐	๙,๗๒๐	๒๙๗,๙๐๐	๓๐๗,๖๒๐	๓๑๗,๓๔๐	กำหนดปี ๖๔
ลูกจ้างประจำ																			
๑๐	พนักงานขับรถยนต์	-	๑	๑	๒๓๒,๙๒๐		๑	๑	๑	-	-	-	๗,๕๖๐	๗,๖๘๐	๙,๘๔๐	๒๔๐,๔๘๐	๒๔๘,๑๖๐	๒๕๕,๐๐๐	

๙. ภาระค่าใช้จ่ายเกี่ยวกับเงินเดือนและประโยชน์ตอบแทนอื่น

ที่	ชื่อสายงาน	ระดับตำแหน่ง	จำนวนทั้งหมด	จำนวนที่มีอยู่ปัจจุบัน			อัตราตำแหน่งที่คาดว่าจะต้องใช้ในช่วงระยะ ๓ ปีข้างหน้า			อัตรากำลังคน เพิ่ม/ลด			ภาระค่าใช้จ่ายที่เพิ่มขึ้น(๒)			ค่าใช้จ่ายรวม(๓)			หมายเหตุ
				จำนวน(คน)	เงินเดือน(๑)	เงินประจำตำแหน่ง(๒)	๒๕๖๔	๒๕๖๕	๒๕๖๖	๒๕๖๔	๒๕๖๕	๒๕๖๖	๒๕๖๔	๒๕๖๕	๒๕๖๖	๒๕๖๔	๒๕๖๕	๒๕๖๖	
พนักงานจ้างตามภารกิจ																			
๑๑	ผู้ช่วยนักทรัพยากรบุคคล	-	๑	๑	๒๓๘,๐๘๐		๑	๑	๑	-	-	-	๙,๖๐๐	๙,๙๖๐	๑๐,๓๒๐	๒๔๗,๖๘๐	๒๕๗,๖๔๐	๒๖๗,๙๖๐	
๑๒	ผู้ช่วยนักวิชาการประชาสัมพันธ์	-	๑	-	๑๘๐,๐๐๐		๑	๑	๑	-	-	-	-	๗,๒๐๐	๗,๕๖๐	๑๘๐,๐๐๐	๑๘๗,๒๐๐	๑๙๔,๗๖๐	-ว่าง-
พนักงานจ้างทั่วไป																			
๑๓	คนงานทั่วไป	-	๑	๑	๑๐๘,๐๐๐		๑	๑	๑	-	-	-	-	-	-	๑๐๘,๐๐๐	๑๐๘,๐๐๐	๑๐๘,๐๐๐	
๑๔	คนงานทั่วไป	-	๑	๑	๑๐๘,๐๐๐		๑	๑	๑	-	-	-	-	-	-	๑๐๘,๐๐๐	๑๐๘,๐๐๐	๑๐๘,๐๐๐	
๑๕	คนงานทั่วไป	-	๑	๑	๑๐๘,๐๐๐		๑	๑	๑	-	-	-	-	-	-	๑๐๘,๐๐๐	๑๐๘,๐๐๐	๑๐๘,๐๐๐	
๑๖	คนงานทั่วไป	-	๑	๑	-		๑	๑	๑	+๑	-	-	-	-	-	๑๐๘,๐๐๐	๑๐๘,๐๐๐	๑๐๘,๐๐๐	กำหนดปี ๖๔
๑๗	คนงานทั่วไป	-	๑	๑	-		๑	๑	๑	+๑	-	-	-	-	-	๑๐๘,๐๐๐	๑๐๘,๐๐๐	๑๐๘,๐๐๐	กำหนดปี ๖๔
กองคลัง(๐๒)																			
๑๘	ผู้อำนวยการกองคลัง (นักบริหารงานการคลัง)	ต้น	๑	๑	๓๘๒,๕๖๐	๔๒,๐๐๐	๑	๑	๑	-	-	-	๑๓,๔๔๐	๑๓,๓๒๐	๑๓,๓๒๐	๔๓๘,๐๐๐	๔๕๑,๓๒๐	๔๖๔,๖๔๐	
๑๙	หัวหน้าฝ่ายการเงินและบัญชี (นักบริหารงานการคลัง)	ต้น	๑	๑	๓๔๙,๓๒๐	๑๘,๐๐๐	๑	๑	๑	-	-	-	๑๓,๓๒๐	๑๓,๔๔๐	๑๓,๓๒๐	๓๘๐,๖๔๐	๓๙๔,๐๘๐	๔๐๗,๔๐๐	
๒๐	นักวิชาการคลัง	ชก.	๑	๑	๒๗๑,๔๔๐		๑	๑	๑	-	-	-	๑๑,๑๖๐	๑๑,๒๘๐	๑๑,๗๖๐	๒๘๒,๖๐๐	๒๙๓,๘๘๐	๓๐๕,๖๔๐	
๒๑	เจ้าพนักงานพัสดุ	ชง.	๑	๑	๑๓๔,๘๔๐		๑	๑	๑	-	-	-	๖,๘๔๐	๖,๙๖๐	๗,๔๔๐	๑๔๑,๖๘๐	๑๔๘,๖๔๐	๑๕๖,๐๘๐	
๒๒	เจ้าพนักงานการเงินและบัญชี	ปง./ชง.	๑	-	๒๙๗,๙๐๐		๑	๑	๑	-	-	-	๙,๗๒๐	๙,๗๒๐	๙,๗๒๐	๓๐๗,๖๒๐	๓๑๗,๓๔๐	๓๒๗,๐๖๐	- ว่าง -
๒๓	เจ้าพนักงานจัดเก็บรายได้	ปง./ชง.	๑	-	๒๙๗,๙๐๐		๑	๑	๑	-	-	-	๙,๗๒๐	๙,๗๒๐	๙,๗๒๐	๓๐๗,๖๒๐	๓๑๗,๓๔๐	๓๒๗,๐๖๐	- ว่าง -
๒๔	พนักงานขับรถยนต์	-	๑	๑	-		๑	๑	๑	+๑	-	-	-	-	-	๑๐๘,๐๐๐	๑๐๘,๐๐๐	๑๐๘,๐๐๐	กำหนดปี ๖๔
๒๕	คนงานทั่วไป	-	๑	๑	๑๐๘,๐๐๐		๑	๑	๑	-	-	-	-	-	-	๑๐๘,๐๐๐	๑๐๘,๐๐๐	๑๐๘,๐๐๐	
๒๖	คนงานทั่วไป	-	๑	๑	๑๐๘,๐๐๐		๑	๑	๑	-	-	-	-	-	-	๑๐๘,๐๐๐	๑๐๘,๐๐๐	๑๐๘,๐๐๐	
๒๗	คนงานทั่วไป	-	๑	-	๑๐๘,๐๐๐		๑	๑	๑	-	-	-	-	-	-	๑๐๘,๐๐๐	๑๐๘,๐๐๐	๑๐๘,๐๐๐	- ว่าง -

๙. ภาระค่าใช้จ่ายเกี่ยวกับเงินเดือนและประโยชน์ตอบแทนอื่น

ที่	ชื่อสายงาน	ระดับตำแหน่ง	จำนวนทั้งหมด	จำนวนที่มีอยู่ปัจจุบัน			อัตราตำแหน่งที่คาดว่าจะต้องใช้ในช่วงระยะ ๓ ปีข้างหน้า			อัตรากำลังคน เพิ่ม/ลด			ภาระค่าใช้จ่ายที่เพิ่มขึ้น(๒)			ค่าใช้จ่ายรวม(๓)			หมายเหตุ	
				จำนวน(คน)	เงินเดือน(๑)	เงินประจำตำแหน่ง(๒)	๒๕๖๔	๒๕๖๕	๒๕๖๖	๒๕๖๔	๒๕๖๕	๒๕๖๖	๒๕๖๔	๒๕๖๕	๒๕๖๖	๒๕๖๔	๒๕๖๕	๒๕๖๖		
	กองช่าง(๐๓)																			
๒๘	ผู้อำนวยการกองช่าง (นักบริหารงานช่าง)	ต้น	๑	๑	๔๐๒,๗๒๐	๔๒,๐๐๐	๑	๑	๑	-	-	-	๑๓,๔๔๐	๑๓,๐๘๐	๑๓,๐๘๐	๔๕๘,๑๖๐	๔๗๑,๒๔๐	๔๘๔,๓๒๐		
๒๙	นายช่างโยธา	ปง./ชง.	๑	-	๒๙๗,๙๐๐		๑	๑	๑	-	-	-	๙,๗๒๐	๙,๗๒๐	๙,๗๒๐	๓๐๗,๖๒๐	๓๑๗,๓๔๐	๓๒๗,๐๖๐	-	ว่าง -
๓๐	นายช่างโยธา	ปง./ชง.	๑	-	๒๙๗,๙๐๐		๑	๑	๑	-	-	-	๙,๗๒๐	๙,๗๒๐	๙,๗๒๐	๓๐๗,๖๒๐	๓๑๗,๓๔๐	๓๒๗,๐๖๐	-	ว่าง -
๓๑	เจ้าพนักงานธุรการ	ปง.	๑	๑	๑๔๐,๔๐๐		๑	๑	๑	-	-	-	๖,๒๔๐	๖,๑๒๐	๖,๐๐๐	๑๔๖,๖๔๐	๑๕๒,๗๖๐	๑๕๘,๗๖๐		
	ลูกจ้างประจำ																			
๓๒	พนักงานจตมาตรวัดน้ำ	-	๑	๑	๑๘๕,๒๘๐		๑	๑	๑	-	-	-	๗,๐๘๐	๗,๔๔๐	๗,๔๔๐	๑๙๒,๓๖๐	๑๙๙,๘๐๐	๒๐๗,๒๔๐		
	พนักงานจ้างตามภารกิจ																			
๓๓	ผู้ช่วยนายช่างโยธา	-	๑	๑	๑๓๘,๐๐๐		๑	๑	๑	-	-	-	๕,๕๒๐	๕,๗๖๐	๖,๐๐๐	๑๔๓,๕๒๐	๑๔๙,๒๘๐	๑๕๕,๒๘๐		
๓๔	ผู้ช่วยเจ้าพนักงานการเงินและบัญชี	-	๑	-	๑๓๘,๐๐๐		๑	๑	๑	-	-	-	-	๕,๕๒๐	๕,๗๖๐	๑๓๘,๐๐๐	๑๔๓,๕๒๐	๑๔๙,๒๘๐	-	ว่าง -
	พนักงานจ้างทั่วไป																			
๓๕	คนงานทั่วไป	-	๑	๑	๑๐๘,๐๐๐		๑	๑	๑	-	-	-	-	-	-	๑๐๘,๐๐๐	๑๐๘,๐๐๐	๑๐๘,๐๐๐		
๓๖	คนงานทั่วไป	-	๑	๑	๑๐๘,๐๐๐		๑	๑	๑	-	-	-	-	-	-	๑๐๘,๐๐๐	๑๐๘,๐๐๐	๑๐๘,๐๐๐		
๓๗	คนงานทั่วไป	-	๑	๑	๑๐๘,๐๐๐		๑	๑	๑	-	-	-	-	-	-	๑๐๘,๐๐๐	๑๐๘,๐๐๐	๑๐๘,๐๐๐		
๓๘	คนงานทั่วไป	-	๑	๑	๑๐๘,๐๐๐		๑	๑	๑	-	-	-	-	-	-	๑๐๘,๐๐๐	๑๐๘,๐๐๐	๑๐๘,๐๐๐		
๓๙	คนงานทั่วไป	-	๑	๑	๑๐๘,๐๐๐		๑	๑	๑	-	-	-	-	-	-	๑๐๘,๐๐๐	๑๐๘,๐๐๐	๑๐๘,๐๐๐		
๔๐	คนงานทั่วไป	-	๑	๑	๑๐๘,๐๐๐		๑	๑	๑	-	-	-	-	-	-	๑๐๘,๐๐๐	๑๐๘,๐๐๐	๑๐๘,๐๐๐		
๔๑	คนงานทั่วไป	-	๑	๑	-		๑	๑	๑	+๑	-	-	-	-	-	๑๐๘,๐๐๐	๑๐๘,๐๐๐	๑๐๘,๐๐๐		กำหนดปี ๖๔
๔๒	คนงานทั่วไป	-	๑	-	-		๑	๑	๑	+๑	-	-	-	-	-	๑๐๘,๐๐๐	๑๐๘,๐๐๐	๑๐๘,๐๐๐	-	ว่าง -

๙. ภาระค่าใช้จ่ายเกี่ยวกับเงินเดือนและประโยชน์ตอบแทนอื่น

ที่	ชื่อสายงาน	ระดับตำแหน่ง	จำนวนทั้งหมด	จำนวนที่มีอยู่ปัจจุบัน			อัตราตำแหน่งที่คาดว่าจะต้องใช้ใน ช่วงระยะ ๓ ปีข้างหน้า			อัตรากำลังคน เพิ่ม/ลด			ภาระค่าใช้จ่ายที่เพิ่มขึ้น(๒)			ค่าใช้จ่ายรวม(๓)			หมายเหตุ	
				จำนวน (คน)	เงินเดือน(๑)	เงินประจำตำแหน่ง(๒)	๒๕๖๔	๒๕๖๕	๒๕๖๖	๒๕๖๔	๒๕๖๕	๒๕๖๖	๒๕๖๔	๒๕๖๕	๒๕๖๖	๒๕๖๔	๒๕๖๕	๒๕๖๖		
	กองการศึกษา ศาสนา และวัฒนธรรม(๐๔)																			
๔๓	ผู้อำนวยการกองการศึกษา ศาสนาและวัฒนธรรม (นักบริหารงานการศึกษา)	ต้น	๑	๑	๓๕๖,๑๖๐	๔๒,๐๐๐	๑	๑	๑	-	-	-	๑๓,๓๒๐	๑๓,๐๘๐	๑๓,๔๔๐	๔๑๑,๔๘๐	๔๒๔,๕๖๐	๔๓๘,๐๐๐		
๔๔	นักวิชาการศึกษา	ปก./ชก.	๑	-	-	-	๑	๑	๑	+๑	-	-	๓๕๕,๓๒๐	๑๒,๐๐๐	๑๒,๐๐๐	๓๕๕,๓๒๐	๓๖๗,๓๒๐	๓๗๙,๓๒๐	ว่าง กำหนดปี ๖๔	
๔๕	ครู	คศ.๑	๑	๑	-	-	๑	๑	๑	-	-	-	-	-	-	-	-	-	เงินอุดหนุน	
๔๖	ครู	ครูผู้ดูแลเด็ก	๑	-	-	-	๑	๑	๑	-	-	-	-	-	-	-	-	-	อุดหนุน ว่าง	
	พนักงานจ้างทั่วไป																			
๔๗	ผู้ช่วยนักจัดการงานทั่วไป	-	๑	-	-	-	-	-	-	+๑	C	-	๑๘๐,๐๐๐	๗,๒๐๐	-	๑๘๐,๐๐๐	๑๘๗,๒๐๐	๑๘๗,๒๐๐	กำหนดเพิ่ม	
๔๘	ผู้ดูแลเด็ก	-	๑	๑	๑๐๘,๐๐๐	-	๑	๑	๑	-	-	-	-	-	-	๑๐๘,๐๐๐	๑๐๘,๐๐๐	๑๐๘,๐๐๐		
๔๙	ผู้ดูแลเด็ก	-	๑	๑	๑๐๘,๐๐๐	-	๑	๑	๑	-	-	-	-	-	-	๑๐๘,๐๐๐	๑๐๘,๐๐๐	๑๐๘,๐๐๐		
	กองสาธารณสุขและสิ่งแวดล้อม(๐๕)																			
๕๐	ผู้อำนวยการกองสาธารณสุขและสิ่งแวดล้อม (นักบริหารงานสาธารณสุข)	ต้น	๑	-	๓๙๓,๖๐๐	๔๒,๐๐๐	๑	๑	๑	-	-	-	๑๓,๖๒๐	๑๓,๖๒๐	๑๓,๖๒๐	๔๔๙,๒๒๐	๔๖๒,๘๔๐	๔๗๖,๔๖๐	- ว่าง -	
๕๑	นักวิชาการสาธารณสุข	ชก.	๑	๑	๓๖๙,๔๘๐	-	๑	๑	๑	+๑	-	-	-	๑๓,๐๘๐	๑๓,๔๔๐	๓๖๙,๔๘๐	๓๘๒,๕๖๐	๓๙๖,๐๐๐		
๕๒	เจ้าพนักงานสาธารณสุข	ปง./ชง.	๑	-	๒๙๗,๙๐๐	-	๑	๑	๑	-	-	-	๙,๗๒๐	๙,๗๒๐	๙,๗๒๐	๓๐๗,๖๒๐	๓๑๗,๓๔๐	๓๒๗,๐๖๐	- ว่าง -	
	พนักงานจ้างตามภารกิจ																			
๕๓	ผู้ช่วยนักวิชาการสาธารณสุข	-	๑	๑	-	-	๑	๑	๑	+๑	-	-	๑๘๐,๐๐๐	๗,๒๐๐	๗,๕๖๐	๑๘๐,๐๐๐	๑๘๗,๒๐๐	๑๙๔,๗๖๐	กำหนดปี ๖๔	
	พนักงานจ้างทั่วไป																			
๕๔	พนักงานขับเครื่องจักรกลขนาดเบา	-	๑	๑	๑๐๘,๐๐๐	-	๑	๑	๑	-	-	-	-	-	-	๑๐๘,๐๐๐	๑๐๘,๐๐๐	๑๐๘,๐๐๐		
๕๕	คนงานประจำรถขยะ	-	๑	๑	๑๐๘,๐๐๐	-	๑	๑	๑	-	-	-	-	-	-	๑๐๘,๐๐๐	๑๐๘,๐๐๐	๑๐๘,๐๐๐		
๕๖	คนงานประจำรถขยะ	-	๑	๑	๑๐๘,๐๐๐	-	๑	๑	๑	-	-	-	-	-	-	๑๐๘,๐๐๐	๑๐๘,๐๐๐	๑๐๘,๐๐๐		
๕๗	คนงานประจำรถขยะ	-	๑	๑	๑๐๘,๐๐๐	-	๑	๑	๑	-	-	-	-	-	-	๑๐๘,๐๐๐	๑๐๘,๐๐๐	๑๐๘,๐๐๐		
๕๘	คนงานทั่วไป	-	๑	-	-	-	๑	๑	๑	+๑	-	-	-	-	-	๑๐๘,๐๐๐	๑๐๘,๐๐๐	๑๐๘,๐๐๐	กำหนดปี ๖๔	

๙. ภาระค่าใช้จ่ายเกี่ยวกับเงินเดือนและประโยชน์ตอบแทนอื่น

ที่	ชื่อสายงาน	ระดับตำแหน่ง	จำนวนทั้งหมด	จำนวนที่มีอยู่ปัจจุบัน			อัตราตำแหน่งที่คาดว่าจะต้องใช้ในช่วงระยะ ๓ ปีข้างหน้า			อัตรากำลังคน เพิ่ม/ลด			ภาระค่าใช้จ่ายที่เพิ่มขึ้น(๒)			ค่าใช้จ่ายรวม(๓)			หมายเหตุ	
				จำนวน(คน)	เงินเดือน(๑)	เงินประจำตำแหน่ง(๒)	๒๕๖๔	๒๕๖๕	๒๕๖๖	๒๕๖๔	๒๕๖๕	๒๕๖๖	๒๕๖๔	๒๕๖๕	๒๕๖๖	๒๕๖๔	๒๕๖๕	๒๕๖๖		
	กองสวัสดิการสังคม(๑๖)																			
	พนักงานส่วนตำบล																			
๕๙	ผู้อำนวยการกองสวัสดิการสังคม (นักบริหารงานสวัสดิการสังคม)	ต้น	๑	๑	๓๑๑,๖๔๐	๔๒,๐๐๐	๑	๑	๑	-	-	-	๑๒,๑๒๐	๑๒,๖๐๐	๑๒,๙๖๐	๓๖๕,๗๖๐	๓๗๘,๓๖๐	๓๙๑,๓๒๐		
๖๐	นักพัฒนาชุมชน	ชก.	๑	๑	๓๒๓,๗๖๐		๑	๑	๑	-	-	-	๑๒,๖๐๐	๑๒,๙๖๐	๑๓,๓๒๐	๓๓๖,๓๖๐	๓๔๙,๓๒๐	๓๖๒,๖๔๐		
๖๑	เจ้าพนักงานธุรการ	ปง./ขง.	๑	-	๒๙๗,๙๐๐		๑	๑	๑	-	-	-	๙,๗๒๐	๙,๗๒๐	๙,๗๒๐	๓๐๗,๖๒๐	๓๑๗,๓๔๐	๓๒๗,๐๖๐		
	พนักงานจ้างตามภารกิจ																			
๖๒	ผู้ช่วยนักพัฒนาชุมชน	-	๑	๑	๒๔๐,๐๐๐		๑	๑	๑	-	-	-	๙,๖๐๐	๑๐,๐๘๐	๑๐,๔๔๐	๒๔๙,๖๐๐	๒๕๙,๖๘๐	๒๗๐,๑๒๐		
	พนักงานจ้างทั่วไป																			
๖๓	คนงานทั่วไป	-	๑	-			๑	๑	๑	+๑	-	-	-	-	-	๑๐๘,๐๐๐	๑๐๘,๐๐๐	๑๐๘,๐๐๐	กำหนดปี ๖๔	
	หน่วยตรวจสอบภายใน																			
๖๔	นักวิชาการตรวจสอบภายใน	ปก./ชก.	๑	๑	-		๑	๑	๑	+๑	-	-	๓๕๕,๓๒๐	๑๒,๐๐๐	๑๒,๐๐๐	๓๕๕,๓๒๐	๓๖๗,๓๒๐	๓๗๙,๓๒๐	กำหนดปี ๖๔	
	(๔)รวม		๖๔	๔๗	๑๐,๙๒๕,๖๔๐	๔๘๐,๐๐๐	๖๒	๖๒	๖๒	+๑๒	-	-	๑,๔๘๕,๗๒๐	๕๕๐,๒๖๐	๓๘๕,๒๖๐	๑๓,๖๔๗,๓๖๐	๑๔,๑๙๗,๖๒๐	๑๔,๕๘๒,๘๘๐		
	(๕)ประมาณการประโยชน์ตอบแทนอื่น ๑๕%															๒,๐๔๗,๑๐๔	๒,๑๒๙,๖๔๓	๒,๑๘๗,๔๓๒		
	รวมเป็นค่าใช้จ่ายบุคคลทั้งสิ้น															๑๕,๖๙๔,๔๖๔	๑๖,๓๒๗,๒๖๓	๑๖,๗๗๐,๓๑๒		
	(๖) คิดเป็นร้อยละ๔๐ ของงบประมาณรายจ่ายประจำปี															๓๑,๘๐	๓๑,๕๑	๓๐,๘๒		

หมายเหตุ งบประมาณรายจ่ายประจำปี ๒๕๖๓ ๔๗,๐๐๐,๐๐๐ บาท (ใช้ฐานรายจ่ายตามงบประมาณรายจ่ายประจำปีงบประมาณ ๒๕๖๓ บวกเพิ่มร้อยละ ๕ เป็นฐานการคำนวณ = ๔๗,๐๐๐,๐๐๐ บาท + ๕%)

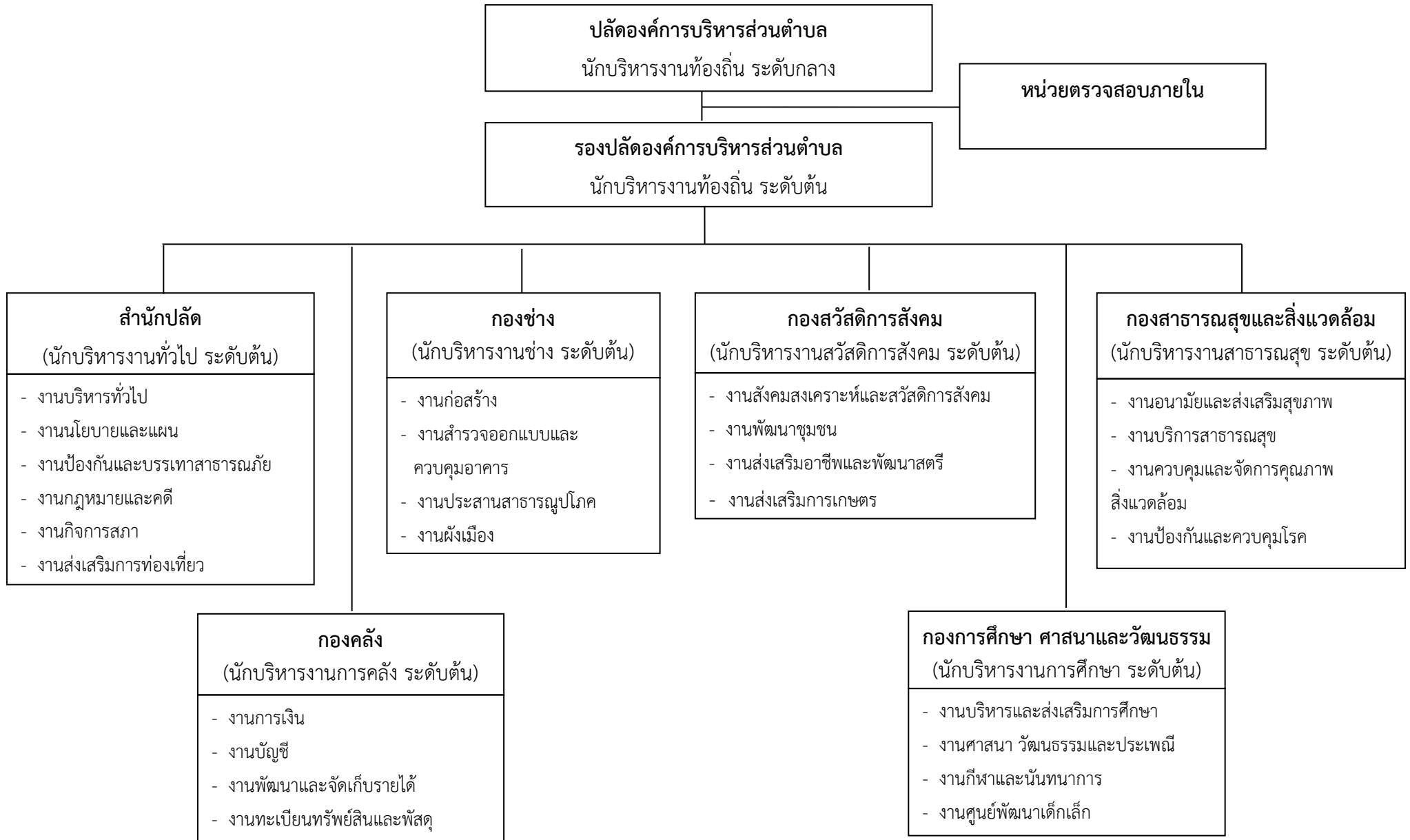
 งบประมาณรายจ่ายประจำปี ๒๕๖๔ ๔๙,๓๕๐,๐๐๐ บาท (ประมาณการเพิ่มขึ้นร้อยละ ๕ ของงบประมาณรายจ่ายประจำปี ๒๕๖๓)

 งบประมาณรายจ่ายประจำปี ๒๕๖๕ ๕๑,๘๑๗,๕๐๐ บาท (ประมาณการเพิ่มขึ้นร้อยละ ๕ ของงบประมาณรายจ่ายประจำปี ๒๕๖๔)

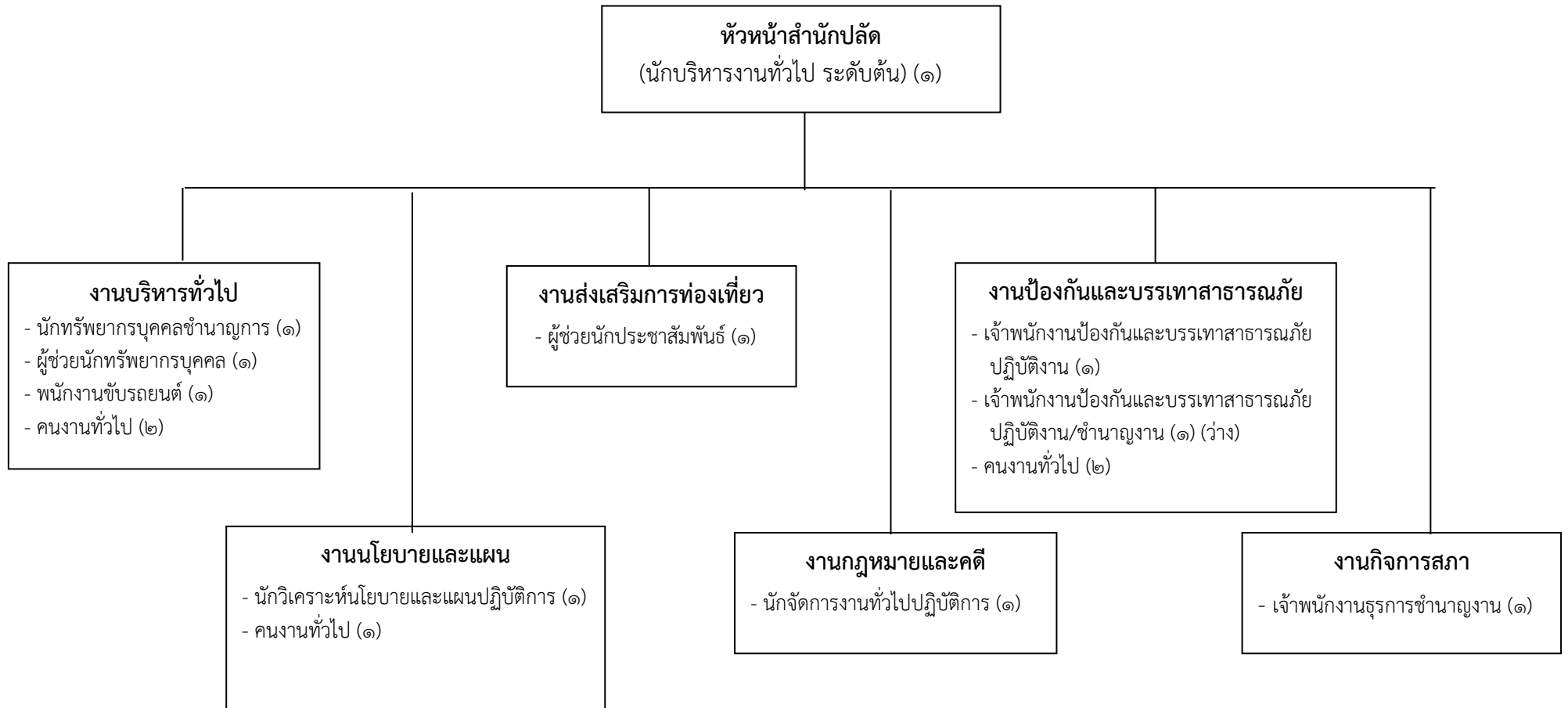
 งบประมาณรายจ่ายประจำปี ๒๕๖๖ ๕๔,๔๐๘,๓๗๕ บาท (ประมาณการเพิ่มขึ้นร้อยละ ๕ ของงบประมาณรายจ่ายประจำปี ๒๕๖๕)

๑๐. แผนภูมิโครงสร้างการแบ่งส่วนราชการตามแผนอัตรากำลัง ๓ ปี (พ.ศ. ๒๕๖๔ - ๒๕๖๖)

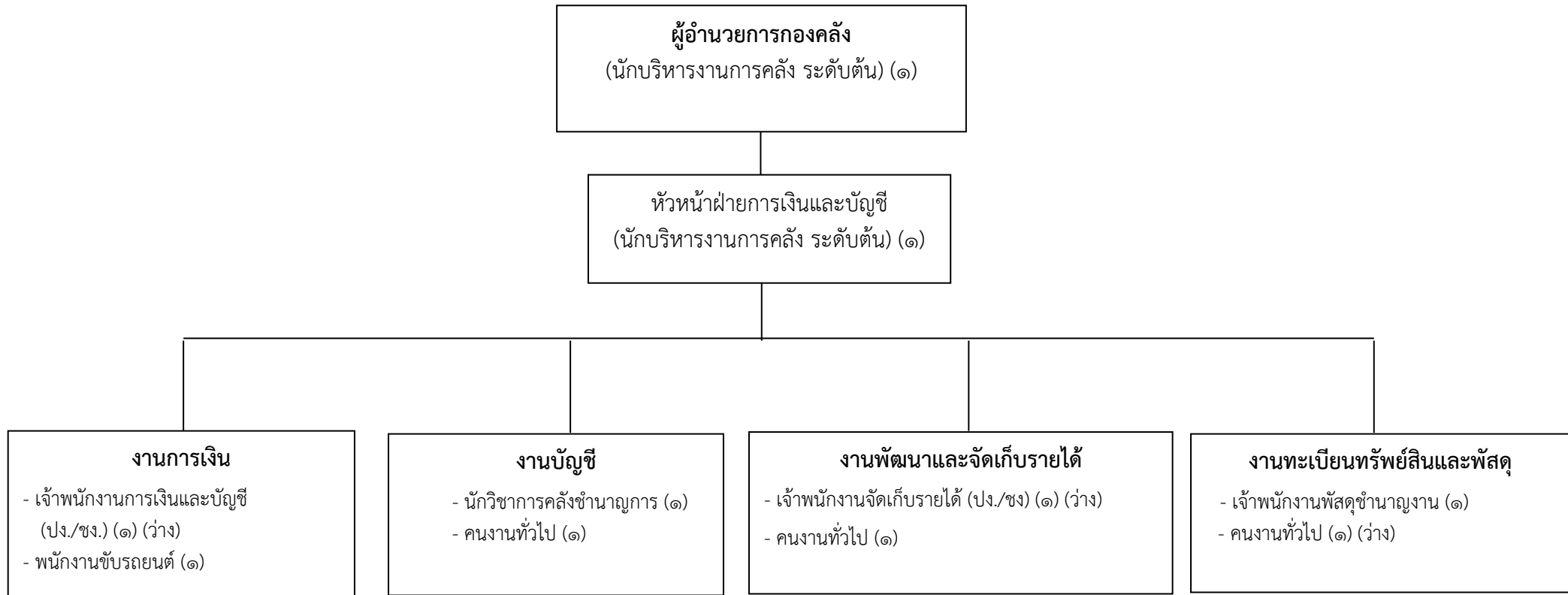
โครงสร้างส่วนราชการองค์การบริหารส่วนตำบลคลองเรือ



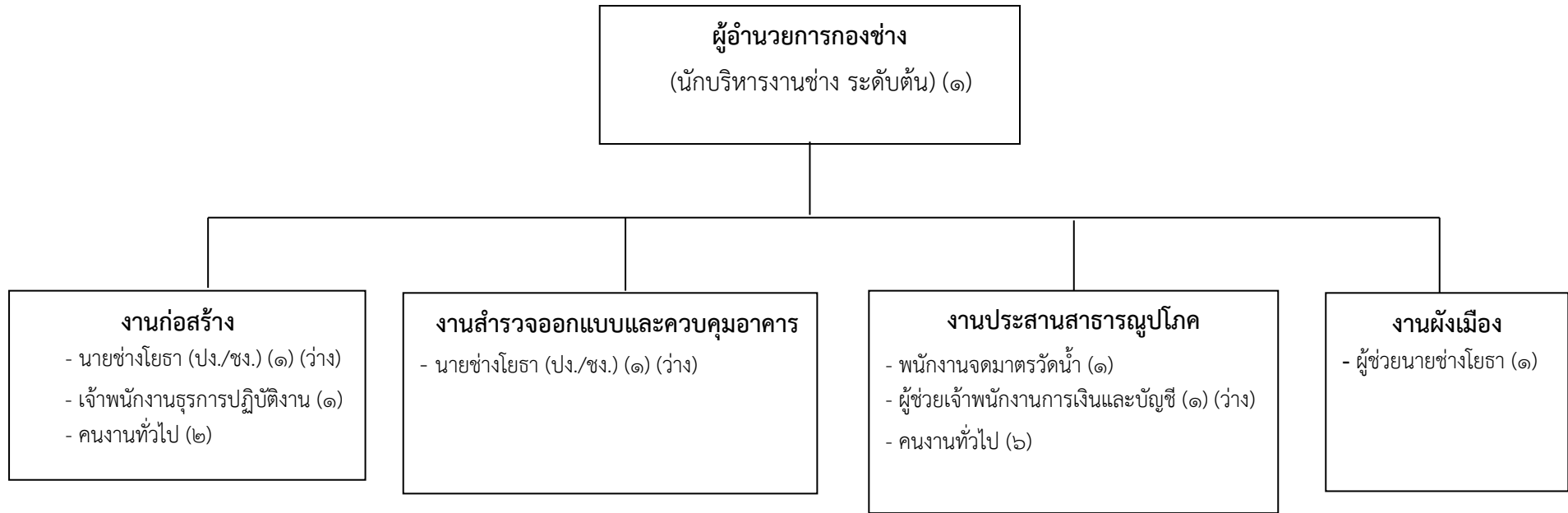
โครงสร้างสำนักปลัด องค์การบริหารส่วนตำบลคลองเรือ



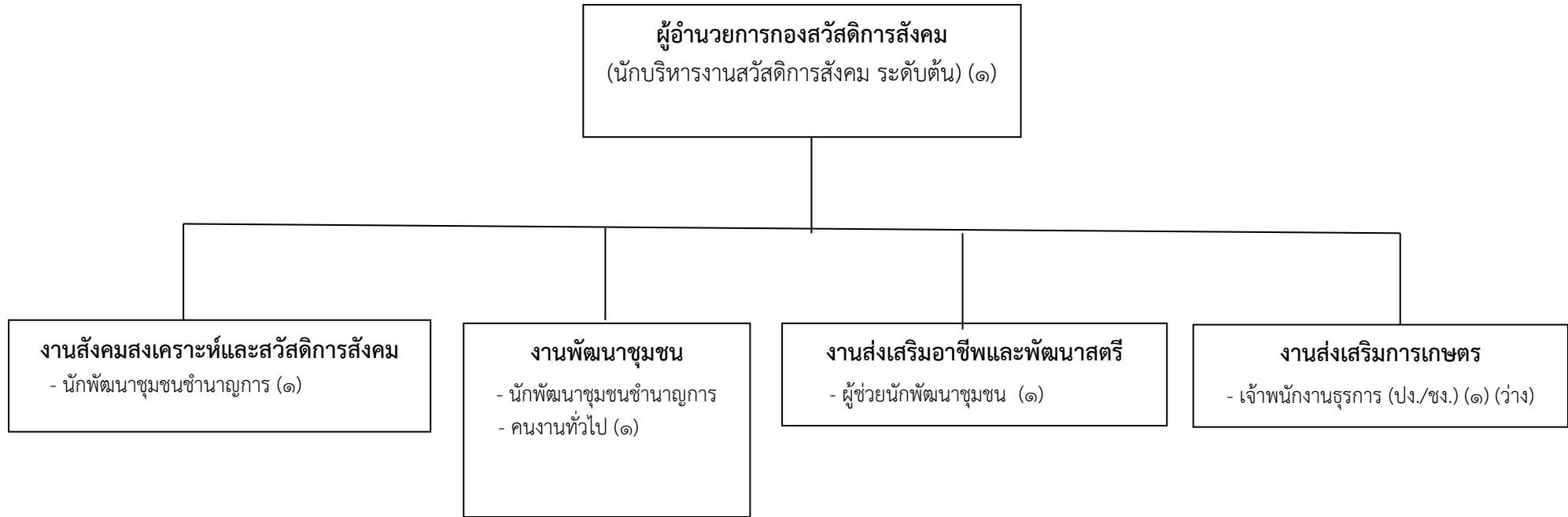
โครงสร้างกองคลัง องค์การบริหารส่วนตำบลคลองเรือ



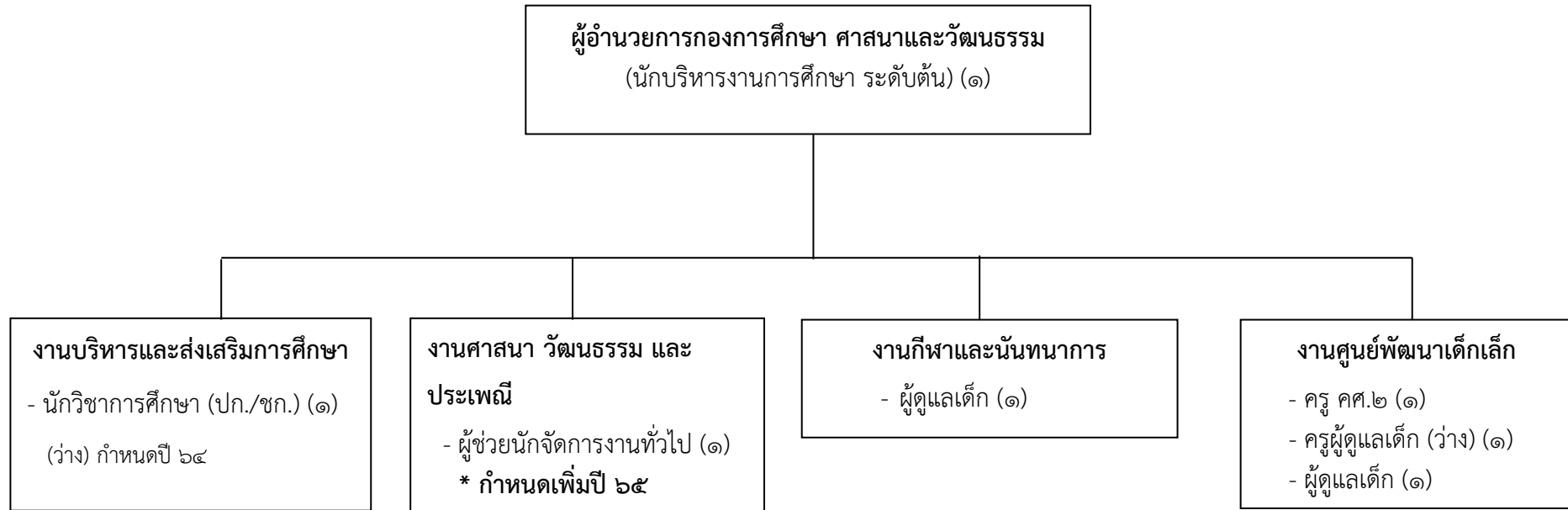
โครงสร้างกองช่าง องค์การบริหารส่วนตำบลคลองเรือ



โครงสร้างกองสวัสดิการสังคม องค์การบริหารส่วนตำบลคลองเรือ



โครงสร้างกองการศึกษา ศาสนาและวัฒนธรรม องค์การบริหารส่วนตำบลคลองเรือ



โครงสร้างกองสาธารณสุขและสิ่งแวดล้อม องค์การบริหารส่วนตำบลคลองเรือ



โครงสร้างหน่วยตรวจสอบภายใน องค์การบริหารส่วนตำบลคลองเรือ

หน่วยตรวจสอบภายใน

- นักวิชาการตรวจสอบภายใน ปก./ชก.
(๑) (ว่าง)

๑๑. บัญชีแสดงจัดคนลงสู่ตำแหน่งและการกำหนดเลขที่ตำแหน่งในส่วนราชการ

ที่	ชื่อ-สกุล	คุณวุฒิการศึกษา	กรอบอัตราเก่าเดิม			กรอบอัตราเก่าใหม่			เงินเดือน			หมายเหตุ
			เลขที่ตำแหน่ง	ตำแหน่ง	ระดับ	เลขที่ตำแหน่ง	ตำแหน่ง	ระดับ	เงินเดือน	เงินประจำตำแหน่ง	เงินเพิ่มอื่นๆ ค่าตอบแทน	
๑	นายเกษพัฒน์ ธนดิฐภักดีพงษ์	ปริญญาโท	๖๓-๓-๐๐-๑๑๐๑-๐๐๑	ปลัดองค์การบริหารส่วนตำบล (นักบริหารงานองค์การบริหารส่วนตำบล)	กลาง	๖๓-๓-๐๐-๑๑๐๑-๐๐๑	ปลัดองค์การบริหารส่วนตำบล (นักบริหารงานท้องถิ่น)	กลาง	๔๙๘,๒๕๐.๐๐ (๔๑,๒๕๐x๑๒)	๘๔,๐๐๐.๐๐ (๗๐๐๐x๑๒)	๘๔,๐๐๐.๐๐ (๗๐๐๐x๑๒)	
๒	นางสาวสุธาดา ทรัพย์อนันต์	ปริญญาโท	๖๓-๓-๐๐-๑๑๐๑-๐๐๒	รองปลัดองค์การบริหารส่วนตำบล (นักบริหารงานองค์การบริหารส่วนตำบล)	ต้น	๖๓-๓-๐๐-๑๑๐๑-๐๐๒	รองปลัดองค์การบริหารส่วนตำบล (นักบริหารงานท้องถิ่น)	ต้น	๔๑๖,๑๖๐.๐๐ (๓๔,๖๘๐x๑๒)	๔๒,๐๐๐.๐๐ (๓,๕๐๐x๑๒)	-	
	สำนักปลัด					สำนักปลัด						
๓	นางศิริวรรณ เชียวคำ	ปริญญาโท	๖๓-๓-๐๑-๒๑๐๑-๐๐๑	หัวหน้าสำนักงานปลัด (นักบริหารงานทั่วไป)	ต้น	๖๓-๓-๐๑-๒๑๐๑-๐๐๑	หัวหน้าสำนักงานปลัด (นักบริหารงานทั่วไป)	ต้น	๓๖๙,๔๘๐.๐๐ (๓๐,๗๙๐x๑๒)	๔๒,๐๐๐.๐๐ (๓,๕๐๐x๑๒)	-	
๔	นางสาววรรณิศา เครือศรี	ปริญญาโท	๖๓-๓-๐๑-๓๑๐๒-๐๐๑	นักทรัพยากรบุคคล	ชก.	๖๓-๓-๐๑-๓๑๐๒-๐๐๑	นักทรัพยากรบุคคล	ชก.	๒๘๒,๖๐๐.๐๐ (๒๓,๕๕๐x๑๒)	-	-	
๖	นางสาวตีวการ บุญกาญจน์	ปริญญาตรี	๖๓-๓-๐๑-๓๑๐๓-๐๐๑	นักวิเคราะห์นโยบายและแผน	ปก.	๖๓-๓-๐๑-๓๑๐๓-๐๐๑	นักวิเคราะห์นโยบายและแผน	ปก.	๒๒๒,๒๕๐.๐๐ (๑๘,๕๒๐x๑๒)	-	-	
๕	นางสาวศิริพร คัมภีรานนท์	ปริญญาตรี	๖๓-๓-๐๑-๓๑๐๑-๐๐๑	นักจัดการงานทั่วไป	ปก.	๖๓-๓-๐๑-๓๑๐๑-๐๐๑	นักจัดการงานทั่วไป	ปก.	๒๐๗,๔๘๐.๐๐ (๑๗,๒๙๐x๑๒)	-	-	
๗	นางสาวศิริวรรณ เกลิน	ปวส.	๖๓-๓-๐๑-๔๑๐๑-๐๐๑	เจ้าพนักงานธุรการ	ชง.	๖๓-๓-๐๑-๔๑๐๑-๐๐๑	เจ้าพนักงานธุรการ	ชง.	๒๓๔,๙๖๐.๐๐ (๑๙,๕๘๐x๑๒)	-	-	
๘	นายถฤฎา พูนเพ็ง	ปวส.	๖๓-๓-๐๑-๔๘๐๕-๐๐๑	เจ้าพนักงานป้องกันและบรรเทาสาธารณภัย	ปง.	๖๓-๓-๐๑-๔๘๐๕-๐๐๑	เจ้าพนักงานป้องกันและบรรเทาสาธารณภัย	ปง.	๑๓๘,๐๐๐.๐๐ (๑๑,๕๐๐x๑๒)	-	๒๑,๔๒๐.๐๐ (๑,๗๘๕x๑๒)	
๙	นายสราวุธ คชประเสริฐ	ปวส.	-	-	-	๖๓-๓-๐๑-๔๘๐๕-๐๐๒	เจ้าพนักงานป้องกันและบรรเทาสาธารณภัย	ปง.	๑๕๘,๗๖๐.๐๐ (๑๓,๒๓๐x๑๒)	-	๖๖๐.๐๐ (๕๕x๑๒)	
	ลูกจ้างประจำ					ลูกจ้างประจำ						
๑๐	นายศรีสวัสดิ์ เกาศี	ป.๖	-	พนักงานขับรถยนต์	-	-	พนักงานขับรถยนต์	-	๒๓๒,๙๒๐.๐๐ (๑๙,๔๑๐x๑๒)	-	-	
	พนักงานจ้าง					พนักงานจ้าง						
๑๑	นางสาวปริยากร หนูแดง	ปริญญาตรี	-	ผู้ช่วยนักทรัพยากรบุคคล	-	-	ผู้ช่วยนักทรัพยากรบุคคล	-	๒๓๘,๐๘๐.๐๐ (๑๙,๘๔๐x๑๒)	-	-	
๑๒	-	-	-	ผู้ช่วยนักวิชาการประชาสัมพันธ์	-	-	ผู้ช่วยนักวิชาการประชาสัมพันธ์	-	๑๘๐,๐๐๐.๐๐ (๑๕,๐๐๐x๑๒)	-	-	ว่าง
๑๓	-	-	-	คนงานทั่วไป	-	-	คนงานทั่วไป	-	๑๐๘,๐๐๐.๐๐ (๙,๐๐๐x๑๒)	-	-	ว่าง
๑๔	นางสาวเสาวณีย์ ศรีบุญจันทร์	ม.๖	-	คนงานทั่วไป	-	-	คนงานทั่วไป	-	๑๐๘,๐๐๐.๐๐ (๙,๐๐๐x๑๒)	-	-	
๑๕	นางสาวบุญมา คุ้มครอง	ม.๖	-	คนงานทั่วไป	-	-	คนงานทั่วไป	-	๑๐๘,๐๐๐.๐๐ (๙,๐๐๐x๑๒)	-	-	
๑๖	นายออง อ่อนนุ่ม	ป.๗	-	-	-	-	คนงานทั่วไป	-	๑๐๘,๐๐๐.๐๐ (๙,๐๐๐x๑๒)	-	-	
๑๗	นายสรรัชต์ ทับสาร	ปริญญาตรี	-	-	-	-	คนงานทั่วไป	-	๑๐๘,๐๐๐.๐๐ (๙,๐๐๐x๑๒)	-	-	

ที่	ชื่อ-สกุล	คุณวุฒิการศึกษา	กรอบอัตราเก่าเดิม			กรอบอัตราเก่าใหม่			เงินเดือน			หมายเหตุ
			เลขที่ตำแหน่ง	ตำแหน่ง	ระดับ	เลขที่ตำแหน่ง	ตำแหน่ง	ระดับ	เงินเดือน	เงินประจำตำแหน่ง	เงินเพิ่มอื่นๆ ค่าตอบแทน	
	กองคลัง					กองคลัง						
๑๘	นางสาวน้ำอ้อย วิมาโน	ปริญญาโท	๖๓-๓-๐๔-๒๑๐๒-๐๐๑	ผู้อำนวยการกองคลัง	ต้น	๖๓-๓-๐๔-๒๑๐๒-๐๐๑	ผู้อำนวยการกองคลัง	ต้น	๓๘๒,๕๖๐.๐๐	๔๒,๐๐๐.๐๐	-	
				(นักบริหารงานการคลัง)			(นักบริหารงานการคลัง)		(๓๑,๘๘๐x๑๒)	(๓,๕๐๐x๑๒)		
๑๙	-	-	๖๓-๓-๐๔-๒๑๐๒-๐๐๒	หัวหน้าฝ่ายการเงินและบัญชี	ต้น	๖๓-๓-๐๔-๒๑๐๒-๐๐๒	หัวหน้าฝ่ายการเงินและบัญชี	ต้น	๓๙๓,๖๐๐.๐๐	๑๘,๐๐๐.๐๐	-	ว่าง ขอใช้บัญชีกรมา
				(นักบริหารงานการคลัง)			(นักบริหารงานการคลัง)		(๓๒,๘๐๐x๑๒)	(๑,๕๐๐x๑๒)		
๒๐	นางนภาพร ชินวร	ปริญญาตรี	๖๓-๓-๐๔-๓๒๐๑-๐๐๑	นักวิชาการคลัง	ชก.	๖๓-๓-๐๔-๓๒๐๑-๐๐๑	นักวิชาการคลัง	ชก.	๒๗๑,๔๔๐.๐๐	-	-	
									(๒๒,๖๒๐x๑๒)			
๒๑	นางสาวภัทรวดี เพ็ชรดา	ปวส.	๖๓-๓-๐๔-๔๒๐๓-๐๐๑	เจ้าพนักงานพัสดุ	ปง.	๖๓-๓-๐๔-๔๒๐๓-๐๐๑	เจ้าพนักงานพัสดุ	ชง.	๑๗๔,๘๔๐.๐๐	-	-	
									(๑๔,๕๗๐x๑๒)			
๒๒	-	-	๖๓-๓-๐๔-๔๒๐๑-๐๐๑	เจ้าพนักงานการเงินและบัญชี	ปง./ชง.	๖๓-๓-๐๔-๔๒๐๑-๐๐๑	เจ้าพนักงานการเงินและบัญชี	ปง./ชง.	๒๙๗,๙๐๐.๐๐	-	-	ว่าง ขอใช้บัญชีกรมา
									(๒๔,๘๒๕x๑๒)			
๒๓	-	-	๖๓-๓-๐๔-๔๒๐๔-๐๐๑	เจ้าพนักงานจัดเก็บรายได้	ปง./ชง.	๖๓-๓-๐๔-๔๒๐๔-๐๐๑	เจ้าพนักงานจัดเก็บรายได้	ปง./ชง.	๒๙๗,๙๐๐.๐๐	-	-	ว่าง ขอใช้บัญชีกรมา
									(๒๔,๘๒๕x๑๒)			
	พนักงานจ้าง					พนักงานจ้าง						
๒๔	นายไพฑูรย์ พิลาชัย	ม.๓	-	-	-	-	พนักงานขับรถยนต์	-	๑๐๘,๐๐๐.๐๐	-	-	
									(๙,๐๐๐x๑๒)			
๒๕	นางสาวชนพิศ บัวหลาย	ปริญญาตรี	-	คนงานทั่วไป	-	-	คนงานทั่วไป	-	๑๐๘,๐๐๐.๐๐	-	-	
									(๙,๐๐๐x๑๒)			
๒๖	นางสาวหทัย ศรีมณี	ปวส.	-	คนงานทั่วไป	-	-	คนงานทั่วไป	-	๑๐๘,๐๐๐.๐๐	-	-	
									(๙,๐๐๐x๑๒)			
๒๗	-	-	-	คนงานทั่วไป	-	-	คนงานทั่วไป	-	๑๐๘,๐๐๐.๐๐	-	-	-ว่าง-
									(๙,๐๐๐x๑๒)			
	กองช่าง					กองช่าง						
๒๘	นายวิษณุวี เพศสุวรรณ	ปริญญาตรี	๖๓-๓-๐๕-๒๑๐๓-๐๐๑	ผู้อำนวยการกองช่าง	ต้น	๖๓-๓-๐๕-๒๑๐๓-๐๐๑	ผู้อำนวยการกองช่าง	ต้น	๔๐๒,๗๒๐.๐๐	๔๒,๐๐๐.๐๐	-	
				(นักบริหารงานช่าง)			(นักบริหารงานช่าง)		(๓๓,๕๖๐x๑๒)	(๓,๕๐๐x๑๒)		
๒๙	-	-	๖๓-๓-๐๕-๔๗๐๑-๐๐๑	นายช่างโยธา	ปง./ชง.	๖๓-๓-๐๕-๔๗๐๑-๐๐๑	นายช่างโยธา	ปง./ชง.	๒๙๗,๙๐๐.๐๐	-	-	ว่าง ขอใช้บัญชีกรมา
									(๒๔,๘๒๕x๑๒)			
๓๐	-	-	๖๓-๓-๐๕-๔๗๐๑-๐๐๒	นายช่างโยธา	ปง./ชง.	๖๓-๓-๐๕-๔๗๐๑-๐๐๒	นายช่างโยธา	ปง./ชง.	๒๙๗,๙๐๐.๐๐	-	-	ว่าง ขอใช้บัญชีกรมา
									(๒๔,๘๒๕x๑๒)			
๓๑	นายกลมศักดิ์ อินทสนธิ์	ปริญญาตรี	๖๓-๓-๐๕-๔๑๐๑-๐๐๒	เจ้าพนักงานธุรการ	ปง.	๖๓-๓-๐๕-๔๑๐๑-๐๐๒	เจ้าพนักงานธุรการ	ปง.	๑๔๐,๔๐๐.๐๐	-	๑๙,๐๒๐.๐๐	
									(๑๑,๗๐๐x๑๒)		(๑,๕๘๕x๑๒)	
	ลูกจ้างประจำ					ลูกจ้างประจำ						
๓๒	นายอำนาจ อาษาพันธ์	ม.๖	-	พนักงานจตมาตรวัดน้ำ	-	-	พนักงานจตมาตรวัดน้ำ	-	๑๘๕,๒๘๐.๐๐	-	-	
									(๑๕,๔๔๐x๑๒)			
	พนักงานจ้าง					พนักงานจ้าง						
๓๓	นายจิรภัทร น้ำทรง	ปวส.	-	ผู้ช่วยนายช่างโยธา	-	-	ผู้ช่วยนายช่างโยธา	-	๑๓๘,๐๐๐.๐๐	-	๒๑,๔๒๐.๐๐	
									(๑๑,๕๐๐x๑๒)		(๑,๗๘๕x๑๒)	

ที่	ชื่อ-สกุล	คุณวุฒิการศึกษา	กรอบอัตราเก่าเดิม			กรอบอัตราเก่าใหม่			เงินเดือน			หมายเหตุ
			เลขที่ตำแหน่ง	ตำแหน่ง	ระดับ	เลขที่ตำแหน่ง	ตำแหน่ง	ระดับ	เงินเดือน	เงินประจำตำแหน่ง	เงินเพิ่มอื่นๆ ค่าตอบแทน	
	กองช่าง (ต่อ)					กองช่าง(ต่อ)						
	พนักงานจ้าง					พนักงานจ้าง						
๓๔	-	-	-	ผู้ช่วยเจ้าพนักงานการเงินและบัญชี	-	-	ผู้ช่วยเจ้าพนักงานการเงินและบัญชี	-	๑๓๘,๐๐๐.๐๐	-	-	-ว่าง-
									(๑๑,๕๐๐x๑๒)			
๓๕	นายประทวน ปิ่นภัย	ป.๖	-	คนงานทั่วไป	-	-	คนงานทั่วไป	-	๑๐๘,๐๐๐.๐๐	-	-	
									(๙,๐๐๐x๑๒)			
๓๖	นายประมวณ เบ้าศรี	ม.๖	-	คนงานทั่วไป	-	-	คนงานทั่วไป	-	๑๐๘,๐๐๐.๐๐	-	-	
									(๙,๐๐๐x๑๒)			
๓๗	นางสาวนริศรา แพงท้าว	ปริญญาตรี	-	คนงานทั่วไป	-	-	คนงานทั่วไป	-	๑๐๘,๐๐๐.๐๐	-	-	
									(๙,๐๐๐x๑๒)			
๓๘	นางสาวเจนจิรา เจริญจิตร	ปริญญาตรี	-	คนงานทั่วไป	-	-	คนงานทั่วไป	-	๑๐๘,๐๐๐.๐๐	-	-	
									(๙,๐๐๐x๑๒)			
๓๙	นายสุกร สักล	-	-	คนงานทั่วไป	-	-	คนงานทั่วไป	-	๑๐๘,๐๐๐.๐๐	-	-	
									(๙,๐๐๐x๑๒)			
๔๐	นายโชคชัย ชูเขต	ม.๓	-	คนงานทั่วไป	-	-	คนงานทั่วไป	-	๑๐๘,๐๐๐.๐๐	-	-	
									(๙,๐๐๐x๑๒)			
๔๑	นายพนพล ทศพร	ม.๓	-	คนงานทั่วไป	-	-	คนงานทั่วไป	-	๑๐๘,๐๐๐.๐๐	-	-	
									(๙,๐๐๐x๑๒)			
๔๒	-	-	-	คนงานทั่วไป	-	-	คนงานทั่วไป	-	๑๐๘,๐๐๐.๐๐	-	-	ว่าง
									(๙,๐๐๐x๑๒)			
	กองการศึกษา ศาสนา และวัฒนธรรม					กองการศึกษา ศาสนา และวัฒนธรรม						
๔๓	นางสาวปราณี ศรีสุระ	ปริญญาโท	๖๓-๓-๐๘-๒๑๐๗-๑๐๑	ผู้อำนวยการกองการศึกษา ศาสนาและวัฒนธรรม	ต้น	๖๓-๓-๐๘-๒๑๐๗-๑๐๑	ผู้อำนวยการกองการศึกษา ศาสนาและวัฒนธรรม	ต้น	๓๕๖,๑๖๐.๐๐	๔๒,๐๐๐.๐๐	-	
				(นักบริหารงานการศึกษา)			(นักบริหารงานการศึกษา)		(๒๙,๖๘๐x๑๒)	(๓,๕๐๐x๑๒)		
๔๔	-	-	-	-	ปก./ชก.	๖๓-๓-๐๘-๓๘๐๓-๐๐๑	นักวิชาการศึกษา	ปก./ชก.	๓๕๕,๓๒๐.๐๐	-	-	ว่าง
									(๒๙,๖๑๐x๑๒)			
๔๕	นางสาวสาทราย บัวทอง	ปริญญาตรี	๖๓-๓-๐๘-๖๖๐๐-๑๑๘	ครู	คศ.๒	๖๓-๓-๐๘-๖๖๐๐-๑๑๘	ครู	คศ.๒	๒๘๗,๐๔๐.๐๐	๔๒,๐๐๐.๐๐	-	เงินอุดหนุน
									(๒๓,๙๒๐x๑๒)	(๓,๕๐๐x๑๒)		
๔๖	-	-	๖๓-๓-๐๘-๖๖๐๐-๑๑๘	ครูผู้ดูแลเด็ก	-	๖๓-๓-๐๘-๖๖๐๐-๑๑๘	ครูผู้ดูแลเด็ก	-	๒๔๑,๙๒๐.๐๐	-	-	เงินอุดหนุน
									(๒๐,๑๖๐x๑๒)			ว่าง
	พนักงานจ้าง					พนักงานจ้าง						
๔๗	-	-	-	-	-	-	ผู้ช่วยนักจัดการงานทั่วไป	-	๑๘๐,๐๐๐.๐๐	-	-	ว่าง
									(๑๕,๐๐๐x๑๒)			
๔๘	นางสาวจิราวรรณ บัวอูย	ปวส.	-	ผู้ดูแลเด็ก	-	-	ผู้ดูแลเด็ก	-	๑๐๘,๐๐๐.๐๐	-	-	
									(๙,๐๐๐x๑๒)			
๔๙	นางสาวบงกช คชรินทร์	ปริญญาตรี	-	ผู้ดูแลเด็ก	-	-	ผู้ดูแลเด็ก	-	๑๐๘,๐๐๐.๐๐	-	-	
									(๙,๐๐๐x๑๒)			

ไม่ได้ขอ

ที่	ชื่อ-สกุล	คุณวุฒิการศึกษา	กรอบอัตราเก่าเดิม			กรอบอัตราค่าใหม่			เงินเดือน			หมายเหตุ	
			เลขที่ตำแหน่ง	ตำแหน่ง	ระดับ	เลขที่ตำแหน่ง	ตำแหน่ง	ระดับ	เงินเดือน	เงินประจำตำแหน่ง	เงินเพิ่มอื่นๆ คำตอบแทน		
	กองสาธารณสุขและสิ่งแวดล้อม					กองสาธารณสุขและสิ่งแวดล้อม							
๕๐	-	-	๖๓-๓-๐๖-๒๑๐๖-๐๐๑	ผู้อำนวยการกองสาธารณสุขและสิ่งแวดล้อม	ต้น	๖๓-๓-๐๖-๒๑๐๖-๐๐๑	ผู้อำนวยการกองสาธารณสุขและสิ่งแวดล้อม	ต้น	๓๙๓,๖๐๐.๐๐	๔๒,๐๐๐.๐๐	-	ว่าง ขอใช้บัญชีกรมฯ	กรม
				(นักบริหารงานสาธารณสุข)			นักบริหารงานสาธารณสุข		(๓๒,๘๐๐x๑๒)	(๓,๕๐๐x๑๒)			
๕๑	นางสาวบุษริน สุขถึง	ปริญญาตรี	-	-	ชก.	๖๓-๓-๐๖-๓๖๐๑-๐๐๑	นักวิชาการสาธารณสุข	ชก.	๓๖๙,๕๘๐.๐๐	-	-		
									(๓๐,๗๙๐x๑๒)				
๕๒	-	-	๖๓-๓-๐๖-๒๑๐๖-๐๐๑	เจ้าพนักงานสาธารณสุข	ปจ/ชง	๖๓-๓-๐๖-๔๖๐๑-๐๐๑	เจ้าพนักงานสาธารณสุข	ปจ/ชง	๒๙๗,๙๐๐.๐๐	-	-	ว่าง ขอใช้บัญชีกรมฯ	กรม
									(๒๔,๘๒๕x๑๒)				
	พนักงานจ้าง					พนักงานจ้าง							
๕๓	นางสาวพิไลวรรณ จำปาทอง	ปริญญาตรี	-	ผู้ช่วยนักวิชาการสาธารณสุข	-	-	ผู้ช่วยนักวิชาการสาธารณสุข	-	๑๘๐,๐๐๐.๐๐	-	-		
									(๑๕,๐๐๐x๑๒)				
๕๔	นายพานิช สัตถ์น้อย	ม.๓	-	พนักงานขับเครื่องจักรกลขนาดเบา(ขยะ)	-	-	พนักงานขับเครื่องจักรกลขนาดเบา(ขยะ)	-	๑๐๘,๐๐๐.๐๐	-	-		
									(๙,๐๐๐x๑๒)				
๕๕	นายสำรวย วิสัยทอง	ป.๖	-	คนงานประจำรถขยะ (คนงานทั่วไป)	-	-	คนงานประจำรถขยะ (คนงานทั่วไป)	-	๑๐๘,๐๐๐.๐๐	-	-		
									(๙,๐๐๐x๑๒)				
๕๖	นายสุวรรณ วิสัยทอง	ม.๓	-	คนงานประจำรถขยะ (คนงานทั่วไป)	-	-	คนงานประจำรถขยะ (คนงานทั่วไป)	-	๑๐๘,๐๐๐.๐๐	-	-		
									(๙,๐๐๐x๑๒)				
๕๗	นายสนอง ผ่องฉวี	-	-	คนงานประจำรถขยะ (คนงานทั่วไป)	-	-	คนงานประจำรถขยะ (คนงานทั่วไป)	-	๑๐๘,๐๐๐.๐๐	-	-		
									(๙,๐๐๐x๑๒)				
๕๘	นายอัมรินทร์ กลิ่นหอม	ปวช.	-	คนงานทั่วไป	-	-	คนงานทั่วไป	-	๑๐๘,๐๐๐.๐๐	-	-		
									(๙,๐๐๐x๑๒)				
	กองสวัสดิการสังคม					กองสวัสดิการสังคม							
๕๙	นางสุกษา เมฆขลา	ปริญญาตรี	๖๓-๓-๑๑-๒๑๐๕-๐๐๑	ผู้อำนวยการกองสวัสดิการสังคม	ต้น	๖๓-๓-๑๑-๒๑๐๕-๐๐๑	ผู้อำนวยการกองสวัสดิการสังคม	ต้น	๓๓๑,๖๔๐.๐๐	๔๒,๐๐๐.๐๐	-		
				(นักบริหารงานสวัสดิการสังคม)			(นักบริหารงานสวัสดิการสังคม)		(๒๕,๙๗๐x๑๒)	(๓,๕๐๐x๑๒)			
๖๐	นายไพโรจน์ สุขผ่อง	ปริญญาตรี	๖๓-๓-๑๑-๓๘๐๑-๐๐๑	นักพัฒนาชุมชน	ชก.	๖๓-๓-๑๑-๓๘๐๑-๐๐๑	นักพัฒนาชุมชน	ชก.	๓๒๓,๗๖๐.๐๐	-	-		
									(๒๖,๙๘๐x๑๒)				
๖๑	นางสาววิภาวรรณ สูงเยี่ยม	ปริญญาตรี	๖๓-๓-๑๑-๔๑๐๑-๐๐๓	เจ้าพนักงานธุรการ	ปจ.	๖๓-๓-๑๑-๔๑๐๑-๐๐๓	เจ้าพนักงานธุรการ	ปจ.	๑๕๘,๗๖๐.๐๐	-	-		
									(๑๓,๒๓๐x๑๒)				
	พนักงานจ้าง					พนักงานจ้าง							
๖๒	นางสาวกัญญาดา จันทร์แยม	ปริญญาตรี	-	ผู้ช่วยนักพัฒนาชุมชน	-	-	ผู้ช่วยนักพัฒนาชุมชน	-	๒๔๐,๐๐๐.๐๐	-	-		
									(๒๐,๐๐๐x๑๒)				
๖๓	นางสาวเมทินี อภัยพัฒน์	ปริญญาตรี	-	-	-	-	คนงานทั่วไป	-	๑๐๘,๐๐๐.๐๐	-	-		
									(๙,๐๐๐x๑๒)				
	หน่วยตรวจสอบภายใน					หน่วยตรวจสอบภายใน							
๖๔	-	-	-	-	-	๖๓-๓-๑๒-๓๒๐๕-๐๐๑	นักวิชาการตรวจสอบภายใน	ปจ.ชก.	๓๕๕,๓๒๐.๐๐	-	-	ว่าง ขอใช้บัญชีกรมฯ	ไม่ได้ขอ
									(๒๙,๖๑๐x๑๒)				