

๒.๔ การจัดการด้านศิลปวัฒนธรรมและภูมิปัญญาท้องถิ่น

๒.๔.๑ ส่งเสริมสนับสนุน พี่นุ่ กิจกรรมประเพณีเก่าแก่ อันมีคุณค่าของตำบล โดยผลิตสื่อเผยแพร่โฆษณาประชาสัมพันธ์ทั่วตำบล

๒.๔.๒ จัดให้มีการบำรุงรักษาศิลปะ จารีตประเพณี ภูมิปัญญาท้องถิ่น ให้ความก้าวหน้าทันสมัยสู่สากลมากขึ้น

๒.๔.๓ ส่งเสริมสนับสนุนศิลปวัฒนธรรมประเพณีในระดับท้องถิ่น

๒.๕ ด้านสาธารณสุข เศรษฐกิจชุมชน คุณภาพชีวิตที่ดี

๒.๕.๑ ส่งเสริม สนับสนุน การกีฬาสร้างสุขภาพที่ดี สำหรับเยาวชน ประชาชน และผู้ด้อยโอกาส ให้มีคุณภาพชีวิตที่ดีอย่างถ้วนหน้าของชุมชน

๒.๕.๒ สนับสนุนภารกิจของ อ.ส.ม. องค์การผู้สูงอายุและองค์กรที่เกี่ยวข้องอื่น ๆ ให้ความเข้มแข็งและมีบทบาทด้านการพัฒนาสาธารณสุขเพิ่มมากขึ้น

๒.๕.๓ ส่งเสริมสนับสนุนการป้องกันและระงับโรคติดต่อ

๒.๕.๔ ส่งเสริมสนับสนุนสวัสดิการแก่เด็ก สตรี คนชรา คนพิการ และผู้ด้อยโอกาสอย่างทั่วถึง

๒.๕.๖ ส่งเสริมสนับสนุนพัฒนาอาชีพเพิ่มรายได้ลดรายจ่ายในครัวเรือน

๒.๖ ด้านการจัดการทรัพยากรธรรมชาติและสิ่งแวดล้อม

๒.๖.๑ ส่งเสริม สนับสนุนระบบกำจัดขยะมูลฝอย

๒.๖.๒ ส่งเสริม สนับสนุนกิจกรรมอนุรักษ์ทรัพยากรธรรมชาติ ร่วมกับหน่วยงานอื่นที่เกี่ยวข้อง

๒.๖.๓ ส่งเสริมสนับสนุนบำรุงรักษาแหล่งน้ำธรรมชาติ

๒.๗ ด้านคุณภาพชีวิต การพัฒนาชุมชน

๒.๗.๑ ส่งเสริม สนับสนุนหลักกลุ่มสตรี สร้างกองทุนการพัฒนาอาชีพเพื่อพัฒนาระดับรายได้

๒.๗.๒ ส่งเสริม สนับสนุนจัดตั้งสภาเยาวชน สร้างเครือข่ายพัฒนาชุมชนท้องถิ่นทุกหมู่บ้าน

๒.๘ ด้านการป้องกันและบรรเทาสาธารณภัย

๒.๘.๑ สนับสนุนกิจกรรมการณรงค์ด้านการจราจรเพื่อความปลอดภัยในการใช้เส้นทางคมนาคม และยานพาหนะ โดยเฉพาะในช่วงเทศกาล

๒.๘.๒ สนับสนุนให้มีการจัดตั้งศูนย์ อปพร. ประจำตำบล พร้อมทั้งพัฒนาขีดความสามารถของอาสาสมัครป้องกันภัยฝ่ายพลเรือน เพื่อรณรงค์ป้องกันและช่วยเหลือผู้ประสบอุบัติเหตุและสาธารณภัยทั่วทั้งตำบล

ศักยภาพของท้องถิ่นวิเคราะห์สภาพแวดล้อม SWOT Analysis

(จุดแข็ง จุดอ่อน โอกาส และอุปสรรค) ขององค์การบริหารส่วนตำบลคลองเรือ

จุดแข็ง

- นโยบายผู้บริหารมีความชัดเจน
- สภาพพื้นที่สามารถทำการเกษตรได้หลากหลาย
- มีกลุ่มองค์กรในชุมชนที่สามารถพัฒนาเป็นวิสาหกิจได้

- ตั้งอยู่ในพื้นที่ที่สามารถส่งเสริมให้มีการจัดตั้งสถานที่จำหน่ายสินค้าของท้องถิ่นได้
- มีแหล่งทรัพยากรธรรมชาติและสิ่งแวดล้อมที่สามารถพัฒนาเป็นแหล่งเรียนรู้และแหล่งท่องเที่ยวได้
- ประชาชนส่วนใหญ่มีไฟฟ้า-ประปาส่วนภูมิภาคใช้มากกว่าร้อยละ ๘๐
- มีศิลปะ วัฒนธรรมประเพณีและภูมิปัญญาท้องถิ่นที่เป็นเอกลักษณ์ของชุมชน

จุดอ่อน

- เป็นองค์กรขนาดเล็กและมีทรัพยากรบุคคลน้อย
- ที่ตั้งหน่วยงานตั้งอยู่นอกชุมชนเมือง
- งบประมาณไม่เพียงพอสำหรับการพัฒนา
- ขาดสถานศึกษาระดับอาชีวศึกษา ทำให้เยาวชนต้องเดินทางออกนอกพื้นที่ทำให้เกิดปัญหาด้านสังคม
- ขาดแหล่งการสร้างงานในพื้นที่
- ขาดแคลนแหล่งน้ำในการอุปโภค – บริโภค / ทำการเกษตรหรือมีไม่เพียงพอ
- ปัญหาหนี้สินและความยากจนของประชาชน
- ประชาชนให้ความสำคัญกับการจ้างแรงงานมากกว่าการพัฒนาทักษะด้านอาชีพ
- ประชาชนไม่มีการพึ่งพาตนเอง
- ขาดการบริหารจัดการแหล่งน้ำที่มีอยู่ให้ได้รับการพัฒนา
- ขาดแหล่งเรียนรู้ของชุมชน

โอกาส

- เป็นพื้นที่ที่อยู่ในเส้นทาง R๓A สามารถพัฒนาด้านต่าง ๆ เพื่อรองรับประชาคมอาเซียนได้
- ที่ตั้งของอบต. อยู่ในท้องที่มีอาณาเขตติดต่อกับประเทศเพื่อนบ้านซึ่งสามารถพัฒนาด้านการค้า การลงทุนหรือการท่องเที่ยวได้

อุปสรรค

- ระเบียบ / กฎหมายที่เกี่ยวข้องมีการจำกัดด้านการตั้งงบประมาณ
- โครงสร้างของระบบการบริหารงานของราชการทำให้เกิดความล่าช้าในการบริหารจัดการ
- ปัญหากฎหมายธรรมชาติและความสัมพันธ์ของทรัพยากรธรรมชาติและสิ่งแวดล้อม

๓.๒ การประเมินสถานการณ์สภาพแวดล้อมภายนอกที่เกี่ยวข้อง

๑. การดำเนินงานด้านเศรษฐกิจ

การดำเนินงานด้านเศรษฐกิจขององค์การบริหารส่วนตำบลคลองเรือ ได้ดำเนินการส่งเสริม กลุ่มอาชีพ แม่บ้าน ส่งเสริมการจัดตั้งร้านค้าชุมชนเน้นระยะแรกเริ่มของการพัฒนาต้องใช้ระยะเวลาการดำเนินงานอย่างต่อเนื่องคาดว่าจะบรรลุวัตถุประสงค์และเป้าหมายตามที่วางแผนไว้

๒. การดำเนินงานด้านสังคม

ได้ดำเนินการส่งเสริมวัฒนธรรมและประเพณีอันดีงามของท้องถิ่นจัดให้มีการแข่งขันกีฬาของประชาชน และเยาวชนการส่งเสริมสุขภาพอนามัยของประชาชนจัดกิจกรรมส่งเสริมเยาวชนอบรมให้ความรู้เกี่ยวกับการป้องกันยาเสพติดจัดกีฬาต้านยาเสพติดให้มีทัศนคติให้ห่างไกลยาเสพติด

๓. การดำเนินงานด้านโครงสร้างพื้นฐาน

ได้ดำเนินการตามแผนพัฒนาโครงสร้างพื้นฐานการปรับปรุงซ่อมแซมระบบประปาหมู่บ้านลำดังกรองก่อสร้างปรับปรุงถนนลูกรังซ่อมแซมถนนลงหินคลุกก่อสร้างถนนคอนกรีตโดยบรรลุวัตถุประสงค์ตามที่ตั้งไว้ แต่งบประมาณที่จะดำเนินการก่อสร้างนั้นมีค่อนข้างจำกัด จึงจำเป็นต้องขอรับการสนับสนุนจากหน่วยงานอื่น เช่น องค์การบริหารส่วนจังหวัด เป็นต้น

๔. การดำเนินงานด้านแหล่งน้ำ

ได้ดำเนินการขุดลอกคลองต่างๆในตำบลอย่างสม่ำเสมอแต่ในหน้าแล้งเกษตรกรยังขาดแคลนน้ำในการอุปโภค-บริโภค

๕. การดำเนินงานด้านการสาธารณสุข

ได้ดำเนินการส่งเสริมให้ประชาชนดำเนินชีวิตอย่างถูกต้องหลักอนามัยมีสุขภาพสมบูรณ์แข็งแรงและได้สนับสนุนค่าเวชภัณฑ์ กับสถานีอนามัยตำบลคลองเรือ

๖. การดำเนินงานด้านการเมืองการบริหาร

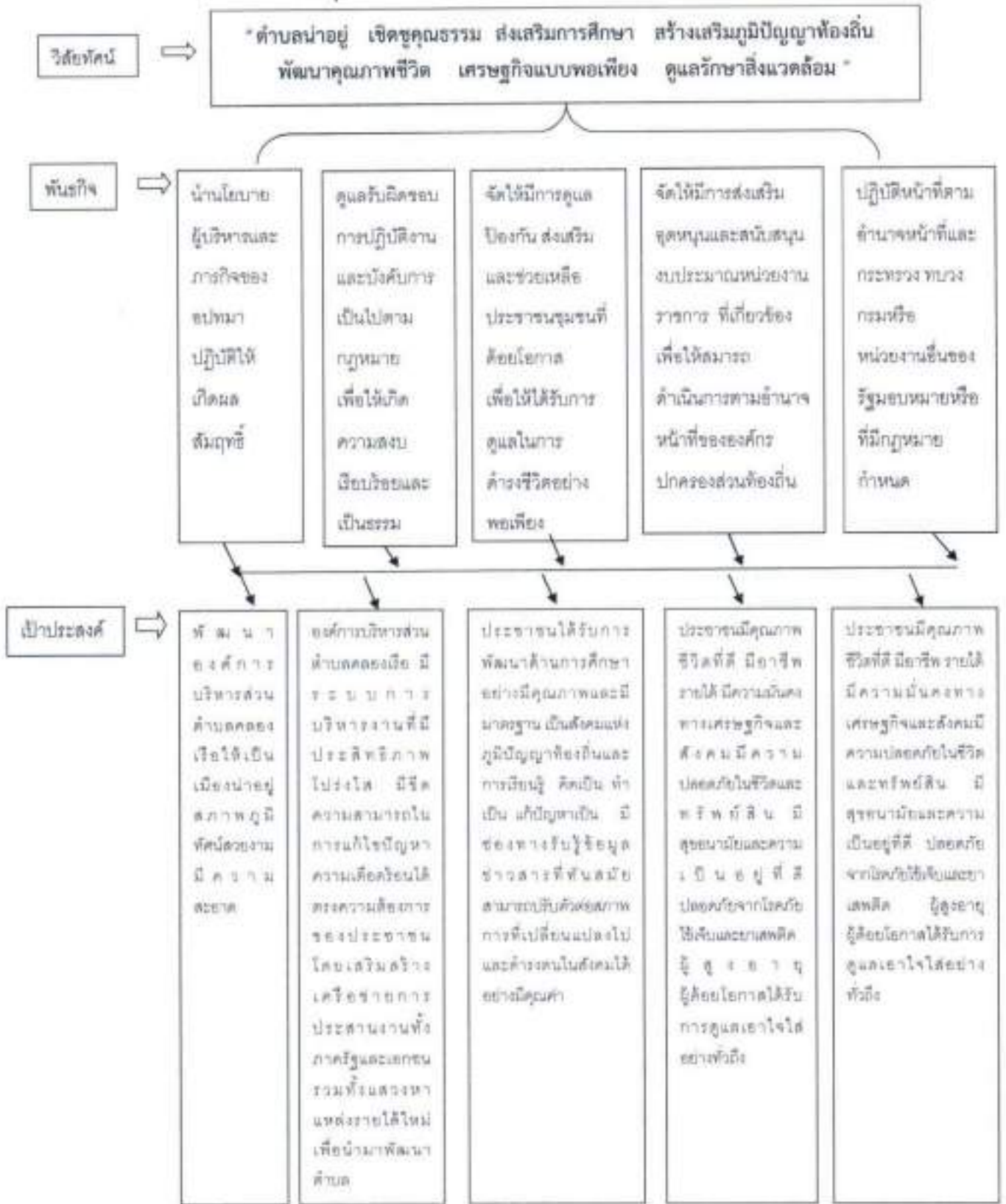
ได้ดำเนินการโครงการการอบรมสมาชิกโครงการอบรมสัมมนาการจัดทำแผนชุมชนการจัดทำประชาคมหมู่บ้าน ตำบล จัดทำแผนพัฒนา ๔ ปี เน้นให้ประชาชนได้มีส่วนร่วมและร่วมตรวจสอบการบริหารงานขององค์กร

๗. การดำเนินงานด้านการศึกษา ศาสนา และวัฒนธรรม

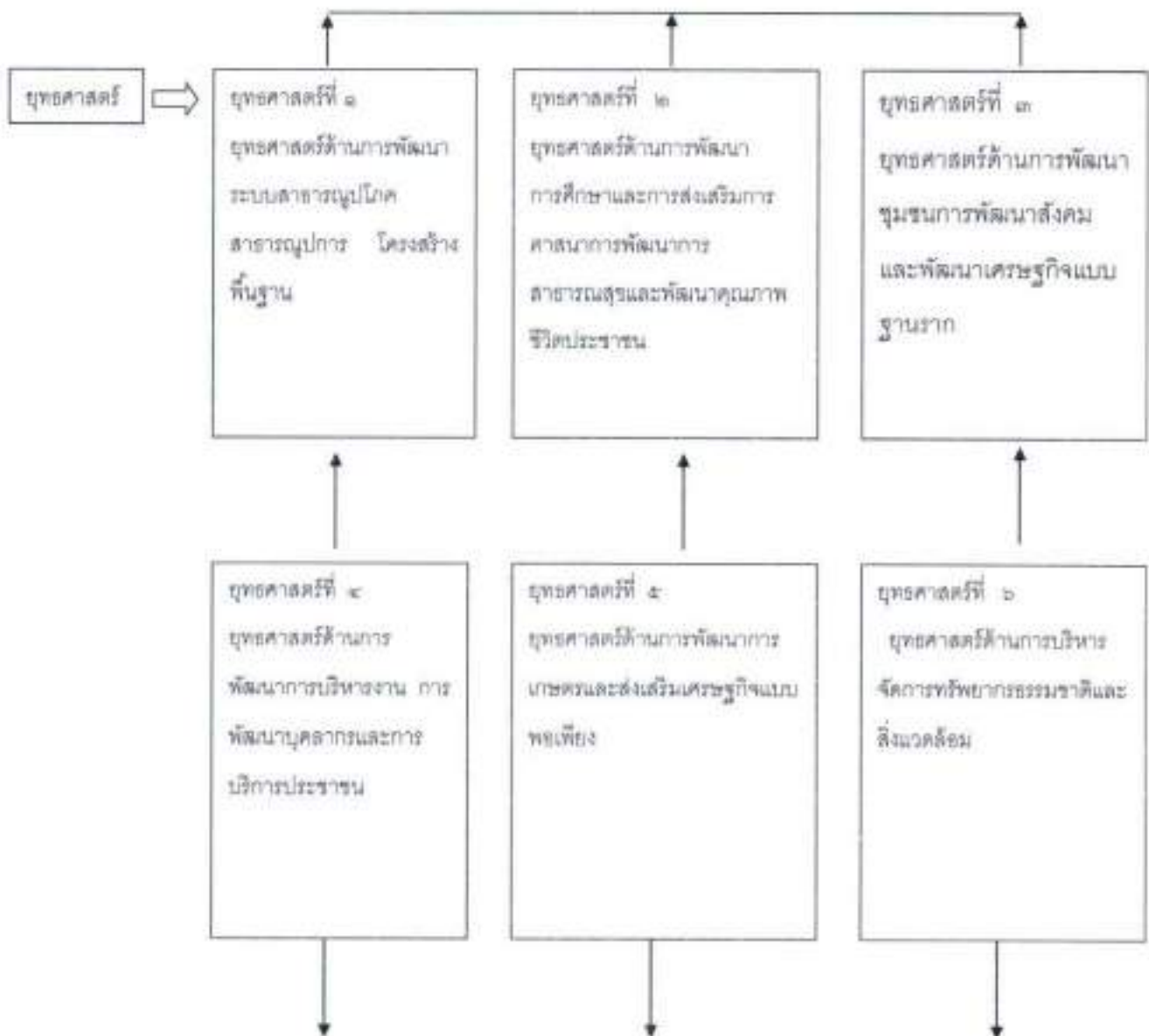
ได้ดำเนินการสนับสนุนการศึกษาให้เด็กได้รับการศึกษาที่สนับสนุนค่าจ้างผู้ดูแลเด็กค่าวัสดุอุปกรณ์สื่อการสอน ของเด็กปฐมวัย

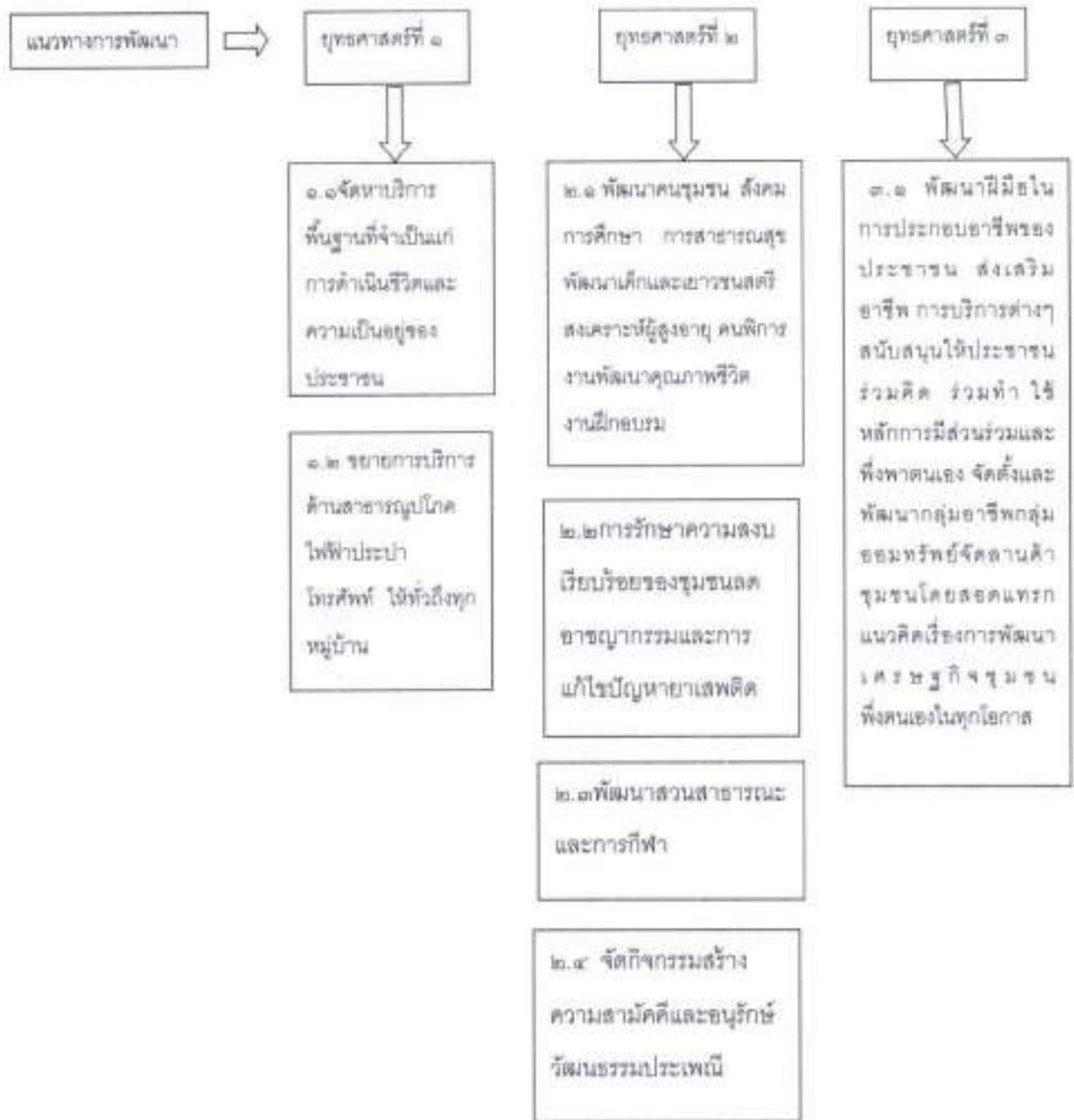
๓.๓ ความเชื่อมโยงยุทธศาสตร์การพัฒนาจังหวัดกับยุทธศาสตร์การพัฒนาของ
องค์การบริหารส่วนตำบลคลองเรือ
(แบบ ยท.๐๑)

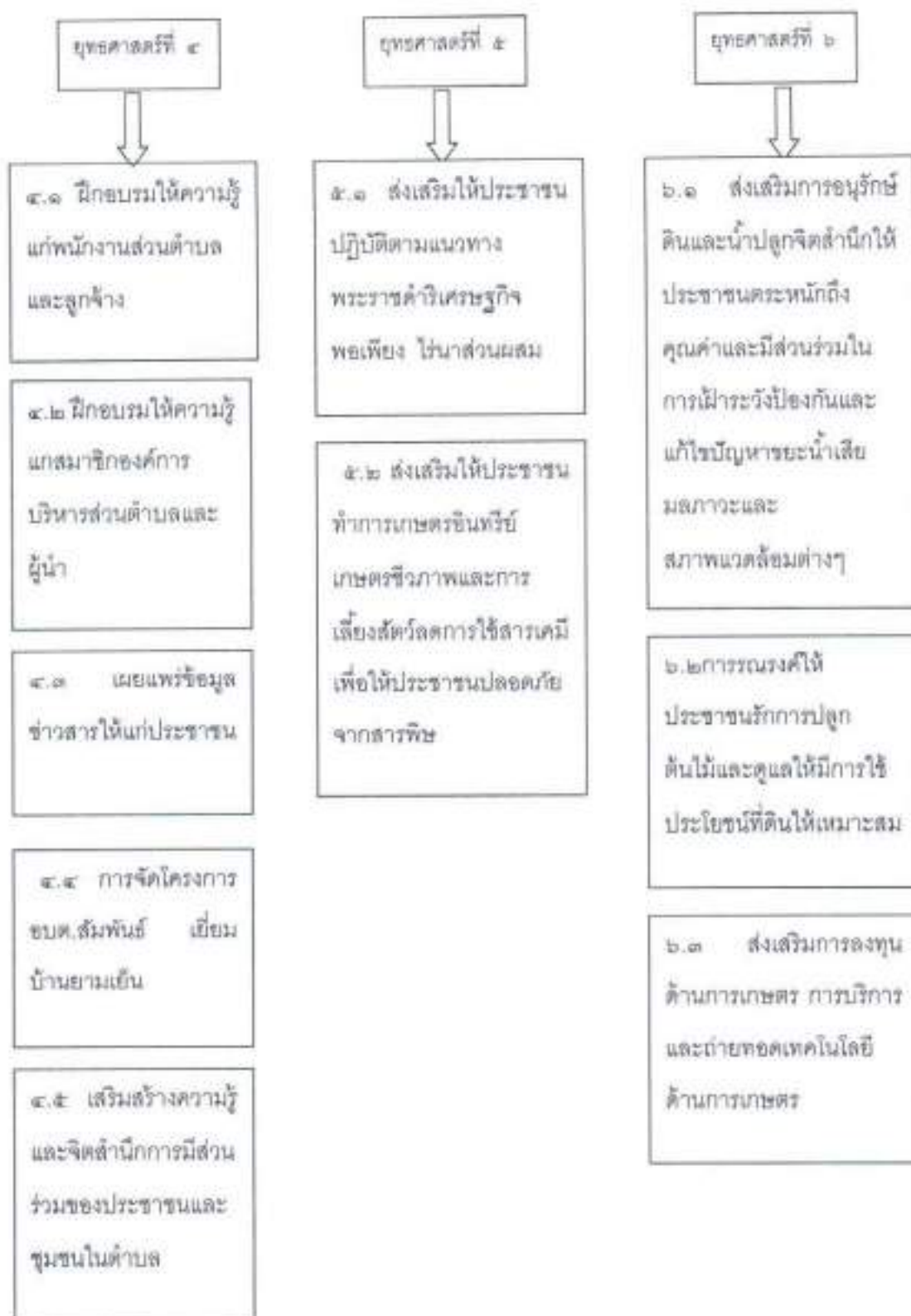
แผนผังยุทธศาสตร์ขององค์การบริหารส่วนตำบลคลองเรือ



<p>พัฒนาชุมชนภายในองค์การบริหารส่วนตำบลตลอดงวैयाให้เป็นชุมชนเข้มแข็งมีจิตสำนึก มีศักยภาพในการร่วมคิด ร่วมทำ ร่วมรับนิยตชอบสามารถแก้ไขปัญหาค่าและพัฒนาชุมชนของตนเองอย่างมีประสิทธิภาพ</p>	<p>ประชาชน เจ้าของน้ำที่ของรัฐ ผู้นำท้องถิ่น หน่วยงานถึงการชนชาติที่ ความรับผิดชอบในการปกครองระบบอบประชาธิปไตย มีคุณภาพ คุณธรรม โปร่งใส และยุติธรรม ประชาชนมีส่วนร่วมในการแสดงความคิดเห็น และมีส่วนร่วมในการพัฒนาและการศึกษาคู่ระดับ</p>	<p>ส่งเสริมการปฏิบัติตามแนวทางพระราชดำริเศรษฐกิจพอเพียง ไร่นาสวนผสม และระบบเกษตรอินทรีย์ป็นีรเกษตรชีวภาพ เพื่อลดการใช้สารเคมี ใ้ประชาชนปลอดภัยจากสารพิษ</p>	<p>บริหารจัดการทรัพยากรธรรมชาติและสิ่งแวดล้อมภายในองค์การบริหารส่วนตำบลตลอดงวैया</p>	<p>ส่งเสริมให้ประชาชนมีความตระหนักและมีจิตสำนึกที่สียงการป้องกันและรักษาทรัพยากรธรรมชาติให้คงทนยั่งยืน</p>
--	--	---	--	--







๓.๕ รายละเอียดยุทธศาสตร์

ยุทธศาสตร์และแผนงานการพัฒนาขององค์การบริหารส่วนตำบลคลองเรือ

ที่	รายละเอียดยุทธศาสตร์	แผนงาน
๑	ยุทธศาสตร์ที่ ๑ ยุทธศาสตร์ด้านการพัฒนาระบบสาธารณูปโภค สาธารณูปการโครงสร้างพื้นฐาน	๑.๑ จัดหาบริการพื้นฐานที่จำเป็นแก่การดำเนินชีวิตและความเป็นอยู่ของประชาชน ๑.๒ ขยายการบริการด้านสาธารณูปโภค ไฟฟ้า ประปา โทรศัพท์ ให้ทั่วถึงทุกหมู่บ้าน
๒	ยุทธศาสตร์ที่ ๒ ยุทธศาสตร์ด้านการพัฒนาการศึกษาและการ ส่งเสริมการศาสนาการพัฒนาการสาธารณสุข และพัฒนาคุณภาพชีวิตประชาชน	๒.๑ พัฒนาคน ชุมชน สังคม การศึกษา การสาธารณสุขพัฒนาเด็กและเยาวชน สตรี สงเคราะห์ผู้สูงอายุ คนพิการงานพัฒนาคุณภาพชีวิต งานฝึกอบรม ๒.๒ การรักษาความสงบเรียบร้อยของชุมชนลดอาชญากรรมและการแก้ไข ปัญหายาเสพติด ๒.๓ พัฒนาสาธารณสุขและการศึกษา ๒.๔ จัดกิจกรรมสร้างความสามัคคีและอนุรักษ์วัฒนธรรมประเพณี ๒.๕ จัดการศึกษาและพัฒนาการเพื่อเด็กก่อนวัยเรียนให้มีคุณภาพตามมาตรฐานเพื่อให้ ตรงกับตัวชี้วัดแผนภารกิจขององค์การปกครองส่วนท้องถิ่น
๓	ยุทธศาสตร์ที่ ๓ ยุทธศาสตร์ด้านการพัฒนาชุมชน การพัฒนาสังคมและพัฒนาเศรษฐกิจแบบฐาน ราก	๓.๑ พัฒนาฝีมือในการประกอบอาชีพของประชาชน ส่งเสริมอาชีพการบริการต่างๆ สนับสนุนให้ประชาชนร่วมคิด ร่วมทำ ใช้หลักการมีส่วนร่วมและพึ่งพาตนเองจัดตั้ง และพัฒนากลุ่มอาชีพ กลุ่มออมทรัพย์ จัดลานค้าชุมชนโดยสอดคล้องแนวคิดเรื่อง การพัฒนาเศรษฐกิจชุมชน พึ่งตนเองในทุกโอกาส
๔	ยุทธศาสตร์ที่ ๔ ยุทธศาสตร์ด้านการพัฒนาการบริหารงาน การ พัฒนาบุคลากรและการบริการประชาชน	๔.๑ ฝึกอบรมให้ความรู้แก่พนักงานส่วนตำบลและลูกจ้าง ๔.๒ ฝึกอบรมให้ความรู้แก่สมาชิกองค์การบริหารส่วนตำบลและผู้นำ ๔.๓ เผยแพร่ข้อมูลข่าวสารให้แก่ประชาชน ๔.๔ การจัดโครงการเวทีประชาชนตำบล ๔.๕ เสริมสร้างความรู้และจิตสำนึกการมีส่วนร่วม ของประชาชนและชุมชนในตำบล ๔.๖ พัฒนาเครื่องมือเครื่องใช้ในสำนักงานและระบบการบริหารจัดการให้มีประสิทธิภาพ สูงสุด
๕	ยุทธศาสตร์ที่ ๕ ยุทธศาสตร์ด้านการพัฒนาการเกษตรและ ส่งเสริมเศรษฐกิจแบบพอเพียง	๕.๑ ส่งเสริมให้ประชาชนปฏิบัติตามแนวทางพระราชดำริเศรษฐกิจพอเพียง ไร่นา ส่วนผสม ๕.๒ ส่งเสริมให้ประชาชนทำการเกษตรอินทรีย์ เกษตรชีวภาพ และการเลี้ยงสัตว์ ลดการ ใช้สารเคมี เพื่อให้ประชาชนปลอดภัยจากสารพิษ ๕.๓ ส่งเสริมการลงทุนด้านการเกษตรและถ่ายทอดเทคโนโลยีด้านการเกษตร
๖	ยุทธศาสตร์ที่ ๖ ยุทธศาสตร์ด้านการบริหารจัดการ ทรัพยากรธรรมชาติและสิ่งแวดล้อม แหล่งเรียนรู้และแหล่งท่องเที่ยว	๖.๑ ส่งเสริมการอนุรักษ์ดินและน้ำปลูกจิตสำนึกให้ประชาชนตระหนักถึง คุณค่าและมีส่วนร่วมในการเฝ้าระวัง ป้องกันและแก้ไขปัญหาขยะ น้ำเสีย มลภาวะ และสภาพแวดล้อมต่างๆ ๖.๒ การรณรงค์ให้ประชาชนรักการปลูกต้นไม้และดูแลให้มีการใช้ประโยชน์ที่ดินให้ เหมาะสม ๖.๓ ส่งเสริมพัฒนาแหล่งเรียนรู้ แหล่งท่องเที่ยว

ส่วนที่ ๔

การนำแผนพัฒนาท้องถิ่นไปสู่การปฏิบัติ

๑. ยุทธศาสตร์การพัฒนาและแผนงาน
๒. บัญชีโครงการพัฒนาท้องถิ่น

๒.บัญชีโครงการพัฒนาท้องถิ่น

แบบ ผ.๐๑

แบบ ผ.๐๒

แบบ ผ.๐๓

แบบ ผ.๐๓/๑

แบบ ผ.๐๔

แบบ ผ.๐๕

แบบ ผ.๐๖

แบบ ผ.๐๗

แบบ ผ.๐๘

แผนพัฒนาท้องถิ่น (๒๕๖๑ - ๒๕๖๔)

องค์การบริหารส่วนตำบลคลองเรือ

(ประจำปี ๒๕๖๒)

บัญชีสรุปโครงการพัฒนา (ผ ๐๑)

**รายละเอียดโครงการพัฒนา
แผนพัฒนาท้องถิ่น (๒๕๖๑ - ๒๕๖๔)
องค์การบริหารส่วนตำบลคลองเรือ**

- ก. ยุทธศาสตร์จังหวัดที่ ๑ : ยุทธศาสตร์ด้านโครงสร้างพื้นฐาน
 ข. ยุทธศาสตร์การพัฒนาขององค์กรปกครองส่วนท้องถิ่นในเขตจังหวัดสระบุรี
 ๑. ยุทธศาสตร์ อปท.ที่ ๑ ยุทธศาสตร์การพัฒนาด้านระบบสาธารณูปโภค สาธารณูปการ โครงสร้างพื้นฐาน
 ๑.๑ แผนงาน จัดหาบริการพื้นฐานที่จำเป็นแก่การดำเนินชีวิตและความเป็นอยู่ของประชาชน

ที่	โครงการ	วัตถุประสงค์	เป้าหมาย (ผลผลิตของ โครงการ)	งบประมาณและที่ผ่านมา				ตัวชี้วัด (KPI)	ผลที่คาดว่าจะได้รับ	หน่วยงานที่ รับผิดชอบ หลัก
				๒๕๖๑ (บาท)	๒๕๖๒ (บาท)	๒๕๖๓ (บาท)	๒๕๖๔ (บาท)			
๑	โครงการก่อสร้างถนนคอนกรีตเสริมเหล็ก หมู่ที่ ๑ บริเวณทางเข้ากลุ่มบ้านนายบุญมา แหยมนก	เพื่อให้ประชาชนได้รับความสะดวกปลอดภัยในการสัญจร	หมู่ที่ ๑ ตำบลคลองเรือ	๕๐๐,๐๐๐	๕๐๐,๐๐๐	๕๐๐,๐๐๐	๕๐๐,๐๐๐	ประชาชน	ประชาชนได้รับความสะดวก รวดเร็ว และปลอดภัยในการสัญจร	กองช่าง และหน่วยงานที่เกี่ยวข้อง
๒	โครงการก่อสร้างถนนคอนกรีตเสริมเหล็ก หมู่ที่ ๑ บริเวณทางเข้ากลุ่มบ้านนายสมโภชน์ ทับสาร	เพื่อให้ประชาชนได้รับความสะดวกปลอดภัยในการสัญจร	หมู่ที่ ๑ ตำบลคลองเรือ	๕๐๐,๐๐๐	๕๐๐,๐๐๐	๕๐๐,๐๐๐	๕๐๐,๐๐๐	ประชาชน	ประชาชนได้รับความสะดวก รวดเร็ว และปลอดภัยในการสัญจร	กองช่าง และหน่วยงานที่เกี่ยวข้อง
๓	โครงการก่อสร้างถนนคอนกรีตเสริมเหล็ก หมู่ที่ ๑ บริเวณทางเข้ากลุ่มบ้านนายจารึก แหยมนก	เพื่อให้ประชาชนได้รับความสะดวกปลอดภัยในการสัญจร	หมู่ที่ ๑ ตำบลคลองเรือ	๕๐๐,๐๐๐	๕๐๐,๐๐๐	๕๐๐,๐๐๐	๕๐๐,๐๐๐	ประชาชน	ประชาชนได้รับความสะดวก รวดเร็ว และปลอดภัยในการสัญจร	กองช่าง และหน่วยงานที่เกี่ยวข้อง

ที่	โครงการ	วัตถุประสงค์	เป้าหมาย (ผลผลิตของ โครงการ)	งบประมาณและที่ผ่านมา				ตัวชี้วัด (KPI)	ผลที่คาดว่าจะได้รับ	หน่วยงานที่ รับผิดชอบ หลัก
				๒๕๖๑ (บาท)	๒๕๖๒ (บาท)	๒๕๖๓ (บาท)	๒๕๖๔ (บาท)			
๔	โครงการขยายพร้อมวางท่อระบายน้ำ หมู่ที่ ๑ บริเวณทางเข้ากลุ่มบ้าน นายจารึก รถห้วย	เพื่อแก้ไขปัญหา น้ำท่วม น้ำขัง ภายในตำบล คลองเรือ	หมู่ที่ ๑ ตำบล คลองเรือ	๕๐๐,๐๐๐	-	๕๐๐,๐๐๐	๕๐๐,๐๐๐	ประชาชน	สภาวะน้ำท่วมซึ่งลดลง	กองช่าง และหน่วยงานที่เกี่ยวข้อง
๕	โครงการขยายพร้อมวางท่อระบายน้ำ หมู่ที่ ๑ บริเวณทางเข้ากลุ่มบ้าน นายโพธิ์ระ อัมตารา	เพื่อแก้ไขปัญหา น้ำท่วม น้ำขัง ภายในตำบล คลองเรือ	หมู่ที่ ๑ ตำบล คลองเรือ	๕๐๐,๐๐๐	-	๕๐๐,๐๐๐	๕๐๐,๐๐๐	ประชาชน	สภาวะน้ำท่วมซึ่งลดลง	กองช่าง และหน่วยงานที่เกี่ยวข้อง
๖	โครงการขยายพร้อมวางท่อระบายน้ำ หมู่ที่ ๑ บริเวณทางเข้ากลุ่มบ้าน นายพร กูทอง	เพื่อแก้ไขปัญหา น้ำท่วม น้ำขัง ภายในตำบล คลองเรือ	หมู่ที่ ๑ ตำบล คลองเรือ	๕๐๐,๐๐๐	-	๕๐๐,๐๐๐	๕๐๐,๐๐๐	ประชาชน	สภาวะน้ำท่วมซึ่งลดลง	กองช่าง และหน่วยงานที่เกี่ยวข้อง
๗	โครงการก่อสร้างถนนคอนกรีตเสริมเหล็ก เข้าชอยกลุ่มบ้านนางแดง ผลประเสริฐ	เพื่อให้ประชาชน ได้รับความสะดวก และปลอดภัยในการสัญจร	หมู่ที่ ๑ ตำบล คลองเรือ	๕๐๐,๐๐๐	๕๐๐,๐๐๐	๕๐๐,๐๐๐	๕๐๐,๐๐๐	ประชาชน	ประชาชนได้รับความ สะดวกรวดเร็ว และปลอดภัยในการสัญจร	กองช่าง และหน่วยงานที่เกี่ยวข้อง
๘	โครงการก่อสร้างถนนคอนกรีตเสริมเหล็ก เข้าชอยกลุ่มบ้าน นายนิริฎ	เพื่อให้ประชาชน ได้รับความสะดวก ปลอดภัยในการสัญจร	หมู่ที่ ๑ ตำบล คลองเรือ	๕๐๐,๐๐๐	-	๕๐๐,๐๐๐	๕๐๐,๐๐๐	ประชาชน	ประชาชนได้รับความ สะดวก รวดเร็ว และปลอดภัยในการสัญจร	กองช่าง และหน่วยงานที่เกี่ยวข้อง

ที่	โครงการ	วัตถุประสงค์	เป้าหมาย (ผลผลิตของ โครงการ)	งบประมาณและที่ผ่านมา				ตัวชี้วัด (KPI)	ผลที่คาดว่าจะได้รับ	หน่วยงานที่ รับผิดชอบ หลัก
				๒๕๖๑ (บาท)	๒๕๖๒ (บาท)	๒๕๖๓ (บาท)	๒๕๖๔ (บาท)			
๙	โครงการก่อสร้างถนนคอนกรีตเสริมเหล็ก เข้าชอยกลุ่มบ้าน นายสุรชัย นำโชคสัมฤทธิ์	เพื่อให้ประชาชนได้รับความสะดวกปลอดภัยในการสัญจร	หมู่ที่ ๑ ตำบลคลองเรือ	๕๐๐,๐๐๐	-	๕๐๐,๐๐๐	๕๐๐,๐๐๐	ประชาชน	ประชาชนได้รับความสะดวก รวดเร็ว และปลอดภัยในการสัญจร	กองช่าง และหน่วยงานที่เกี่ยวข้อง
๑๐	โครงการก่อสร้างปรับปรุงซ่อมแซม ถนนเส้นหลัก วิชาการแดง-คลองไทร หมู่ที่ ๑ - หมู่ที่ ๙	เพื่อให้ประชาชนได้รับความสะดวกปลอดภัยในการสัญจร	หมู่ที่ ๑ ตำบลคลองเรือ	๕๐๐,๐๐๐	-	๕๐๐,๐๐๐	๕๐๐,๐๐๐	ประชาชน	ประชาชนได้รับความสะดวก รวดเร็ว และปลอดภัยในการสัญจร	กองช่าง และหน่วยงานที่เกี่ยวข้อง
๑๑	โครงการก่อสร้างถนนคอนกรีตเสริมเหล็ก เลียบลำคลองจนถึงบ้านนายสวัสดิ์ ดาวดวงสุช	เพื่อให้ประชาชนได้รับความสะดวกปลอดภัยในการสัญจร	หมู่ที่ ๑ ตำบลคลองเรือ	๕๐๐,๐๐๐	-	๕๐๐,๐๐๐	๕๐๐,๐๐๐	ประชาชน	ประชาชนได้รับความสะดวก รวดเร็ว และปลอดภัยในการสัญจร	กองช่าง และหน่วยงานที่เกี่ยวข้อง
๑๒	โครงการก่อสร้างถนนคอนกรีตเสริมเหล็ก เข้าชอยกลุ่มบ้านนายบุญเกิด ศาสตราจารย์	เพื่อให้ประชาชนได้รับความสะดวกและปลอดภัยในการสัญจร	หมู่ที่ ๑ ตำบลคลองเรือ	๕๐๐,๐๐๐	-	๕๐๐,๐๐๐	๕๐๐,๐๐๐	ประชาชน	ประชาชนได้รับความสะดวก รวดเร็ว และปลอดภัยในการสัญจร	กองช่าง และหน่วยงานที่เกี่ยวข้อง
๑๓	โครงการติดตั้งการจราจรบริเวณทางโค้ง บริเวณต้นคลองจากแท่งค้ำน้ำถึงบ้านนายบุญเกิด ศาสตราจารย์	เพื่อให้ประชาชนได้รับความสะดวกปลอดภัยในการสัญจร	หมู่ที่ ๑ ตำบลคลองเรือ	๕๐๐,๐๐๐	-	๕๐๐,๐๐๐	๕๐๐,๐๐๐	ประชาชน	ประชาชนได้รับความปลอดภัยจากการสัญจร ไป-มามากขึ้น	กองช่าง และหน่วยงานที่เกี่ยวข้อง

ที่	โครงการ	วัตถุประสงค์	เป้าหมาย (ผลผลิตของ โครงการ)	งบประมาณและที่ผ่านมา				ตัวชี้วัด (KPI)	ผลที่คาดว่าจะได้รับ	หน่วยงานที่ รับผิดชอบ หลัก
				๒๕๖๑ (บาท)	๒๕๖๒ (บาท)	๒๕๖๓ (บาท)	๒๕๖๔ (บาท)			
๑๔	โครงการติดตั้งการ์ดเรลบริเวณทางโค้ง ถึงบ้านนางม่วย ต.ธาราภูมิ	เพื่อให้ประชาชนได้รับความสะดวกปลอดภัยในการสัญจร	หมู่ที่ ๑ ตำบลคลองเรือ	๕๐๐,๐๐๐	๕๐๐,๐๐๐	๕๐๐,๐๐๐	๕๐๐,๐๐๐	ประชาชน	ประชาชนได้รับความสะดวก และมีความปลอดภัยในการสัญจรมากขึ้น	กองช่าง และหน่วยงานที่เกี่ยวข้อง
๑๕	โครงการขยายเขตถนนหรือวางท่อระบายน้ำบริเวณกลุ่มบ้าน นายศรีสุนันท์ บุญสา	เพื่อแก้ไขปัญหาน้ำท่วม น้ำขังภายในตำบลคลองเรือ	หมู่ที่ ๑ ตำบลคลองเรือ	๕๐๐,๐๐๐	-	๕๐๐,๐๐๐	๕๐๐,๐๐๐	ประชาชน	สภาวะน้ำท่วมขังลดลง	กองช่าง และหน่วยงานที่เกี่ยวข้อง
๑๖	โครงการขยายวางท่อหรือบ่อพัก หมู่ที่ ๒ บริเวณบ้านนายจำเริญ เบ้าศรี	เพื่อแก้ไขปัญหาน้ำท่วม น้ำขัง ภายในตำบลคลองเรือ	หมู่ที่ ๒ ตำบลคลองเรือ	๕๐๐,๐๐๐	๕๐๐,๐๐๐	๕๐๐,๐๐๐	๕๐๐,๐๐๐	ประชาชน	สภาวะน้ำท่วมขังลดลง	กองช่าง และหน่วยงานที่เกี่ยวข้อง
๑๗	โครงการก่อสร้างซ่อมแซมถนนคอนกรีตเสริมเหล็กบริเวณกลุ่มบ้านนางลำดวน ภูซงแก้ว	เพื่อให้ประชาชนได้รับความสะดวกและปลอดภัยในการสัญจร	หมู่ที่ ๑ ตำบลคลองเรือ	๕๐๐,๐๐๐	-	๕๐๐,๐๐๐	๕๐๐,๐๐๐	ประชาชน	ประชาชนได้รับความสะดวก และมีความปลอดภัยในการสัญจรมากขึ้น	กองช่าง และหน่วยงานที่เกี่ยวข้อง
๑๘	โครงการก่อสร้างถนนคอนกรีตเสริมเหล็ก เข้าซอยบ้านนายสมศักดิ์ ศรีมา	เพื่อให้ประชาชนได้รับความสะดวกปลอดภัยในการสัญจร	หมู่ที่ ๒ ตำบลคลองเรือ	๕๐๐,๐๐๐	-	๕๐๐,๐๐๐	๕๐๐,๐๐๐	ประชาชน	ประชาชนได้รับความสะดวก และมีความปลอดภัยในการสัญจรมากขึ้น	กองช่าง และหน่วยงานที่เกี่ยวข้อง

ที่	โครงการ/กิจกรรม	วัตถุประสงค์	เป้าหมาย (ผลผลิตของ โครงการ)	งบประมาณและที่ผ่านมา				ตัวชี้วัด (KPI)	ผลที่คาดว่าจะได้รับ	หน่วยงานที่ รับผิดชอบ หลัก
				๒๕๖๑ (บาท)	๒๕๖๒ (บาท)	๒๕๖๓ (บาท)	๒๕๖๔ (บาท)			
๑๙	โครงการก่อสร้างถนนคอนกรีตเสริมเหล็ก เช้าชอยกลุ่มบ้านนางสาวบุญรอด เพ็ชรามโคตร	เพื่อให้ประชาชนได้รับความสะดวกปลอดภัยในการสัญจร	หมู่ที่ ๒ ตำบลคลองเรือ	๕๐๐,๐๐๐	-	๕๐๐,๐๐๐	๕๐๐,๐๐๐	ประชาชน	ประชาชนได้รับความสะดวก และมีความปลอดภัยในการสัญจรมากขึ้น	กองช่างและหน่วยงานที่เกี่ยวข้อง
๒๐	โครงการก่อสร้างถนนคอนกรีตเสริมเหล็ก บริเวณกลุ่มบ้านนายสงวน นัวทอง	เพื่อให้ประชาชนได้รับความสะดวกปลอดภัยในการสัญจร	หมู่ที่ ๒ ตำบลคลองเรือ	๕๐๐,๐๐๐	-	๕๐๐,๐๐๐	๕๐๐,๐๐๐	ประชาชน	ประชาชนได้รับความสะดวก และมีความปลอดภัยในการสัญจรมากขึ้น	กองช่างและหน่วยงานที่เกี่ยวข้อง
๒๑	โครงการก่อสร้างถนนคอนกรีตเสริมเหล็ก บริเวณกลุ่มบ้านนางทองลูก คำแพง	เพื่อให้ประชาชนได้รับความสะดวกปลอดภัยในการสัญจร	หมู่ที่ ๒ ตำบลคลองเรือ	๕๐๐,๐๐๐	-	๕๐๐,๐๐๐	๕๐๐,๐๐๐	ประชาชน	ประชาชนได้รับความสะดวก และมีความปลอดภัยในการสัญจรมากขึ้น	กองช่างและหน่วยงานที่เกี่ยวข้อง
๒๒	โครงการปรับปรุงซ่อมแซม ถนนเส้นบริหารแดง-สมานมิตร บริเวณหมู่ที่ ๒	เพื่อให้ประชาชนได้รับความสะดวกปลอดภัยในการสัญจร	หมู่ที่ ๒ ตำบลคลองเรือ	๕๐๐,๐๐๐	๕๐๐,๐๐๐	๕๐๐,๐๐๐	๕๐๐,๐๐๐	ประชาชน	ประชาชนได้รับความสะดวก และมีความปลอดภัยในการสัญจรมากขึ้น	กองช่างและหน่วยงานที่เกี่ยวข้อง
๒๓	โครงการปรับปรุงซ่อมแซม ถนนเส้นสมานมิตร-ชัยเขมร	เพื่อให้ประชาชนได้รับความสะดวกปลอดภัยในการสัญจร	หมู่ที่ ๒ ตำบลคลองเรือ	๕๐๐,๐๐๐	-	๕๐๐,๐๐๐	๕๐๐,๐๐๐	ประชาชน	ประชาชนได้รับความสะดวก และมีความปลอดภัยในการสัญจรมากขึ้น	กองช่างและหน่วยงานที่เกี่ยวข้อง

ที่	โครงการ/กิจกรรม	วัตถุประสงค์	เป้าหมาย (ผลผลิต ของ โครงการ)	งบประมาณและที่ผ่านมา				ตัวชี้วัด (KPI)	ผลที่คาดว่าจะได้รับ	หน่วยงานที่ รับผิดชอบ หลัก
				๒๕๖๑ (บาท)	๒๕๖๒ (บาท)	๒๕๖๓ (บาท)	๒๕๖๔ (บาท)			
๒๔	โครงการก่อสร้างถนนคอนกรีตเสริมเหล็ก เข้าชอยกลุ่มบ้านนายหมทรัพย์สมบัติ	เพื่อให้ประชาชนได้รับความสะดวกปลอดภัยในการสัญจร	หมู่ที่ ๒ ตำบลคลองเรือ	๕๐๐,๐๐๐	-	๕๐๐,๐๐๐	๕๐๐,๐๐๐	ประชาชน	ประชาชนได้รับความสะดวก และมีความปลอดภัยในการสัญจรมากขึ้น	กองช่างและหน่วยงานที่เกี่ยวข้อง
๒๕	โครงการก่อสร้างถนนคอนกรีตเสริมเหล็ก เข้าชอยกลุ่มบ้านนางเกศินีบัวทอง	เพื่อให้ประชาชนได้รับความสะดวกปลอดภัยในการสัญจร	หมู่ที่ ๒ ตำบลคลองเรือ	๕๐๐,๐๐๐	-	๕๐๐,๐๐๐	๕๐๐,๐๐๐	ประชาชน	ประชาชนได้รับความสะดวก และมีความปลอดภัยในการสัญจรมากขึ้น	กองช่างและหน่วยงานที่เกี่ยวข้อง
๒๖	โครงการก่อสร้างถนนคอนกรีตเสริมเหล็ก เข้าชอยกลุ่มบ้านนางทองคำคงสำราญ	เพื่อให้ประชาชนได้รับความสะดวกปลอดภัยในการสัญจร	หมู่ที่ ๒ ตำบลคลองเรือ	๕๐๐,๐๐๐	-	๕๐๐,๐๐๐	๕๐๐,๐๐๐	ประชาชน	ประชาชนได้รับความสะดวก และมีความปลอดภัยในการสัญจรมากขึ้น	กองช่างและหน่วยงานที่เกี่ยวข้อง
๒๗	โครงการก่อสร้างถนนคอนกรีตเสริมเหล็ก บริเวณกลุ่มบ้านนายองคำศรี	เพื่อให้ประชาชนได้รับความสะดวกปลอดภัยในการสัญจร	หมู่ที่ ๒ ตำบลคลองเรือ	๕๐๐,๐๐๐	-	๕๐๐,๐๐๐	๕๐๐,๐๐๐	ประชาชน	ประชาชนได้รับความสะดวก และมีความปลอดภัยในการสัญจรมากขึ้น	กองช่างและหน่วยงานที่เกี่ยวข้อง

ที่	โครงการ/กิจกรรม	วัตถุประสงค์	เป้าหมาย (ผลผลิต ของ โครงการ)	งบประมาณและที่ผ่านมา				ตัวชี้วัด (KPI)	ผลที่คาดว่าจะได้รับ	หน่วยงานที่ รับผิดชอบ หลัก
				๒๕๖๑ (บาท)	๒๕๖๒ (บาท)	๒๕๖๓ (บาท)	๒๕๖๔ (บาท)			
๒๘	โครงการก่อสร้างถนนคอนกรีตเสริมเหล็ก บริเวณทางเข้ากลุ่มบ้านนางสายบัว บรรเทา	เพื่อให้ประชาชนได้รับความสะดวกและปลอดภัยในการสัญจร	หมู่ที่ ๓ ตำบลคลองเรือ	๕๐๐,๐๐๐	-	๕๐๐,๐๐๐	๕๐๐,๐๐๐	ประชาชน	ประชาชนได้รับความสะดวก และมีความปลอดภัยในการสัญจรมากขึ้น	กองช่างและหน่วยงานที่เกี่ยวข้อง
๒๙	โครงการก่อสร้างถนนคอนกรีตเสริมเหล็ก เสียบคลองจากบ้านนางสายบัว บรรเทา ถึงบ้านนางบุญช่วย	เพื่อให้ประชาชนได้รับความสะดวกและปลอดภัยในการสัญจร	หมู่ที่ ๓ ตำบลคลองเรือ	๕๐๐,๐๐๐	-	๕๐๐,๐๐๐	๕๐๐,๐๐๐	ประชาชน	ประชาชนได้รับความสะดวก และมีความปลอดภัยในการสัญจรมากขึ้น	กองช่างและหน่วยงานที่เกี่ยวข้อง
๓๐	โครงการก่อสร้างถนนลูกรังริมคลองบริเวณบ้านนางหมวย ถึงบ้านนางสงกรานต์	เพื่อให้ประชาชนได้รับความสะดวกและปลอดภัยในการสัญจร	หมู่ที่ ๓ ตำบลคลองเรือ	๕๐๐,๐๐๐	-	๕๐๐,๐๐๐	๕๐๐,๐๐๐	ประชาชน	ประชาชนได้รับความสะดวก และมีความปลอดภัยในการสัญจรมากขึ้น	กองช่างและหน่วยงานที่เกี่ยวข้อง
๓๑	โครงการก่อสร้างปรับปรุงซ่อมแซมถนนลูกรังเส้นบ้านนางแถม วงษ์เพ็ง	เพื่อเป็นการปรับปรุงถนนซ่อมแซมให้มีสภาพใช้งานได้ให้กับประชาชนที่ใช้เส้นทางในการสัญจร	หมู่ที่ ๔ ตำบลคลองเรือ	๕๐๐,๐๐๐	-	๕๐๐,๐๐๐	๕๐๐,๐๐๐	ประชาชน	ประชาชนได้รับความสะดวกในการสัญจร และได้รับปลอดภัยมากขึ้น	กองช่างและหน่วยงานที่เกี่ยวข้อง

ที่	โครงการ/กิจกรรม	วัตถุประสงค์	เป้าหมาย (ผลผลิต ของ โครงการ)	งบประมาณและที่ผ่านมา				ตัวชี้วัด (KPI)	ผลที่คาดว่าจะได้รับ	หน่วยงานที่ รับผิดชอบ หลัก
				๒๕๖๑ (บาท)	๒๕๖๒ (บาท)	๒๕๖๓ (บาท)	๒๕๖๔ (บาท)			
๓๒	โครงการก่อสร้างถนนคอนกรีตเสริมเหล็ก กลุ่มบ้านนางหล้า ขวัญอ่อน	เพื่อให้ประชาชนได้รับความปลอดภัยในการสัญจร	หมู่ที่ ๔ ตำบลคลองเรือ	๗๐๐,๐๐๐	-	๗๐๐,๐๐๐	๗๐๐,๐๐๐	ประชาชน	ประชาชนได้รับความสะดวก และมีความปลอดภัยในการสัญจรมากขึ้น	กองช่างและหน่วยงานที่เกี่ยวข้อง
๓๓	โครงการก่อสร้างถนนคอนกรีตเสริมเหล็ก กลุ่มบ้านนายขุนทอง พูนเฉลิม	เพื่อให้ประชาชนได้รับความปลอดภัยในการสัญจร	หมู่ที่ ๔ ตำบลคลองเรือ	๗๐๐,๐๐๐	-	๗๐๐,๐๐๐	๗๐๐,๐๐๐	ประชาชน	ประชาชนได้รับความสะดวก และมีความปลอดภัยในการสัญจรมากขึ้น	กองช่างและหน่วยงานที่เกี่ยวข้อง
๓๔	โครงการก่อสร้างถนนคอนกรีตเสริมเหล็ก กลุ่มบ้านนายจ๋านง ทศพร	เพื่อให้ประชาชนได้รับความปลอดภัยในการสัญจร	หมู่ที่ ๔ ตำบลคลองเรือ	๗๐๐,๐๐๐	๗๐๐,๐๐๐	๗๐๐,๐๐๐	๗๐๐,๐๐๐	ประชาชน	ประชาชนได้รับความสะดวก และมีความปลอดภัยในการสัญจรมากขึ้น	กองช่างและหน่วยงานที่เกี่ยวข้อง
๓๕	โครงการก่อสร้างถนนคอนกรีตเสริมเหล็ก กลุ่มบ้านนายสมพร ม้วยโสตา	เพื่อให้ประชาชนได้รับความปลอดภัยในการสัญจร	หมู่ที่ ๔ ตำบลคลองเรือ	๗๐๐,๐๐๐	-	๗๐๐,๐๐๐	๗๐๐,๐๐๐	ประชาชน	ประชาชนได้รับความสะดวก และมีความปลอดภัยในการสัญจรมากขึ้น	กองช่างและหน่วยงานที่เกี่ยวข้อง
๓๖	โครงการก่อสร้างปรับปรุงซ่อมแซมถนนลาดยางแอสฟัลติกที่มีส่วนผสมของยางพาราเส้นข้างบ้านนายชาติ ชูงาม ถึงหมู่ ๑๐ คลองหัวช้าง	เพื่อให้ประชาชนได้รับความปลอดภัยในการสัญจร	หมู่ที่ ๔ ตำบลคลองเรือ	๕๐๐,๐๐๐	-	๕๐๐,๐๐๐	๕๐๐,๐๐๐	ประชาชน	ประชาชนได้รับความสะดวก และมีความปลอดภัยในการสัญจรมากขึ้น	กองช่างและหน่วยงานที่เกี่ยวข้อง

ที่	โครงการ/กิจกรรม	วัตถุประสงค์	เป้าหมาย (ผลผลิตของ โครงการ)	งบประมาณและที่ผ่านมา				ตัวชี้วัด (KPI)	ผลที่คาดว่าจะได้รับ	หน่วยงานที่ รับผิดชอบ หลัก
				๒๕๖๑ (บาท)	๒๕๖๒ (บาท)	๒๕๖๓ (บาท)	๒๕๖๔ (บาท)			
๓๓๗	โครงการขยายไหล่ทาง บริเวณสองข้างทางจาก โรงพยาบาลส่งเสริม สุขภาพตำบลคลองเรือ ถึง กลุ่มบ้านนายศิริวิญ ขวัญอ่อน	เพื่อเป็นการ ขยายไหล่ทางให้ มีความสะดวก ให้กับประชาชน ที่ใช้เส้นทางใน การสัญจร	หมู่ที่ ๔ ตำบล คลองเรือ	๕๐๐,๐๐๐	-	๕๐๐,๐๐๐	๕๐๐,๐๐๐	ประชาชน	ประชาชนได้รับความ สะดวกในการสัญจร และได้รับความ ปลอดภัยมากขึ้น	กองช่าง และหน่วยงาน ที่เกี่ยวข้อง
๓๓๘	โครงการก่อสร้างถนน คอนกรีตเสริมเหล็ก ขอย เข้ากลุ่มบ้านนางประจวบ ราชสมณะ	เพื่อให้ประชาชน ได้รับความ ปลอดภัยในการ สัญจร	หมู่ที่ ๔ ตำบล คลองเรือ	๕๐๐,๐๐๐	-	๕๐๐,๐๐๐	๕๐๐,๐๐๐	ประชาชน	ประชาชนได้รับความ สะดวก และมีความ ปลอดภัยในการ สัญจรมากขึ้น	กองช่าง และหน่วยงาน ที่เกี่ยวข้อง
๓๓๙	โครงการก่อสร้างถนน คอนกรีตเสริมเหล็ก กลุ่ม บ้านนางจำรัส เฮสเค	เพื่อให้ประชาชน ได้รับความ ปลอดภัยในการ สัญจร	หมู่ที่ ๔ ตำบล คลองเรือ	๕๐๐,๐๐๐	-	๕๐๐,๐๐๐	๕๐๐,๐๐๐	ประชาชน	ประชาชนได้รับความ สะดวก และมีความ ปลอดภัยในการ สัญจรมากขึ้น	กองช่าง และหน่วยงาน ที่เกี่ยวข้อง
๔๐	โครงการก่อสร้างถนน คอนกรีตเสริมเหล็ก ขอย กลุ่มบ้านนางระเบียบ สุมารทอง	เพื่อให้ประชาชน ได้รับความ ปลอดภัยในการ สัญจร	หมู่ที่ ๔ ตำบล คลองเรือ	๕๐๐,๐๐๐	๕๐๐,๐๐๐	๕๐๐,๐๐๐	๕๐๐,๐๐๐	ประชาชน	ประชาชนได้รับความ สะดวก และมีความ ปลอดภัยในการ สัญจรมากขึ้น	กองช่าง และหน่วยงาน ที่เกี่ยวข้อง

ที่	โครงการ/กิจกรรม	วัตถุประสงค์	เป้าหมาย (ผลผลิตของ โครงการ)	งบประมาณและที่ผ่านมา				ตัวชี้วัด (KPI)	ผลที่คาดว่าจะได้รับ	หน่วยงานที่ รับผิดชอบ หลัก
				๒๕๖๑ (บาท)	๒๕๖๒ (บาท)	๒๕๖๓ (บาท)	๒๕๖๔ (บาท)			
๔๑	โครงการก่อสร้างถนน คอนกรีตเสริมเหล็ก จาก ซอยกลุ่มบ้านจำนงค์ ฟาร์ม ถึง กลุ่มบ้านสุมน ทิพย์ ฟาร์ม	เพื่อให้ประชาชน ได้รับความปลอดภัย ในการสัญจร	หมู่ที่ ๔ ตำบล คลองเรือ	๕๐๐,๐๐๐	-	๕๐๐,๐๐๐	๕๐๐,๐๐๐	ประชาชน	ประชาชนได้รับความ สะดวก และมีความ ปลอดภัยในการ สัญจรมากขึ้น	กองช่าง และหน่วยงาน ที่เกี่ยวข้อง
๔๒	โครงการก่อสร้างถนน คอนกรีตเสริมเหล็ก ซอย กลุ่มบ้านนางทองดี ใจเนตร	เพื่อให้ประชาชน ได้รับความปลอดภัย ในการสัญจร	หมู่ที่ ๔ ตำบล คลองเรือ	๕๐๐,๐๐๐	-	๕๐๐,๐๐๐	๕๐๐,๐๐๐	ประชาชน	ประชาชนได้รับความ สะดวก และมีความ ปลอดภัยในการ สัญจรมากขึ้น	กองช่าง และหน่วยงาน ที่เกี่ยวข้อง
๔๓	โครงการก่อสร้าง ปรับปรุงซ่อมแซมถนน ลูกรังพร้อมอัฒจันทร์ ซอย กลุ่มบ้านแม่เต่า ถึงกลุ่ม บ้านนางมะดี ลายคราม	เพื่อให้ประชาชน ได้รับความปลอดภัย ในการสัญจร	หมู่ที่ ๔ ตำบล คลองเรือ	๕๐๐,๐๐๐	๕๐๐,๐๐๐	๕๐๐,๐๐๐	๕๐๐,๐๐๐	ประชาชน	ประชาชนได้รับความ สะดวก และมีความ ปลอดภัยในการ สัญจรมากขึ้น	กองช่าง และหน่วยงาน ที่เกี่ยวข้อง
๔๔	โครงการก่อสร้าง ปรับปรุงซ่อมแซมถนน เส้นหลัก เขาแก้ว-หมู่ ๑๐ คลองหัวช้าง	เพื่อให้ประชาชน ได้รับความปลอดภัย ในการสัญจร	หมู่ที่ ๔ ตำบล คลองเรือ	๕๐๐,๐๐๐	-	๕๐๐,๐๐๐	๕๐๐,๐๐๐	ประชาชน	ประชาชนได้รับความ สะดวก และมีความ ปลอดภัยในการ สัญจรมากขึ้น	กองช่าง และหน่วยงาน ที่เกี่ยวข้อง

ที่	โครงการ/กิจกรรม	วัตถุประสงค์	เป้าหมาย (ผลผลิตของ โครงการ)	งบประมาณและที่ผ่านมา				ตัวชี้วัด (KPI)	ผลที่คาดว่าจะได้รับ	หน่วยงานที่ รับผิดชอบ หลัก
				๒๕๖๑ (บาท)	๒๕๖๒ (บาท)	๒๕๖๓ (บาท)	๒๕๖๔ (บาท)			
๔๕	โครงการก่อสร้าง ปรับปรุงซ่อมแซมถนน ลูกรังเส้นบ้านลุงเงิน แก้วคง	เพื่อเป็นการปรับปรุง ถนนซ่อมแซมให้มี สภาพใช้งานได้ให้กับ ประชาชนที่ใช้ เส้นทางในการสัญจร	หมู่ที่ ๔ ตำบล คลองเรือ	๕๐๐,๐๐๐	-	๕๐๐,๐๐๐	๕๐๐,๐๐๐	ประชาชน	ประชาชนได้รับความ สะดวกในการสัญจร และได้รับปลอดภัยมาก ขึ้นประชาชนได้รับความ สะดวกรวดเร็ว และ ปลอดภัยมากขึ้น	กองช่าง และหน่วยงาน ที่เกี่ยวข้อง
๔๖	โครงการก่อสร้าง ปรับปรุงซ่อมแซม ปรับปรุงถนนลาดยาง แอลพีสติกที่มีส่วนผสม ของยาพารา เส้นวิหารแดง-ยางคู่	เพื่อให้ประชาชน ได้รับความ ปลอดภัยในการ สัญจร	หมู่ที่ ๕ ตำบล คลองเรือ	๕๐๐,๐๐๐	-	๕๐๐,๐๐๐	๕๐๐,๐๐๐	ประชาชน	ประชาชนได้รับความ สะดวก และมีความ ปลอดภัยในการ สัญจรมากขึ้น	กองช่าง และหน่วยงาน ที่เกี่ยวข้อง
๔๗	โครงการก่อสร้าง ปรับปรุงซ่อมแซม ปรับปรุงถนนลาดยาง แอลพีสติกที่มีส่วนผสม ของยาพารา เส้นยางคู่-คลองหัว ช้าง	เพื่อให้ประชาชน ได้รับความ ปลอดภัยในการ สัญจร	หมู่ที่ ๕ ตำบล คลองเรือ	๕๐๐,๐๐๐	-	๕๐๐,๐๐๐	๕๐๐,๐๐๐	ประชาชน	ประชาชนได้รับความ สะดวก และมีความ ปลอดภัยในการ สัญจรมากขึ้น	กองช่าง และหน่วยงาน ที่เกี่ยวข้อง

ที่	โครงการ/กิจกรรม	วัตถุประสงค์	เป้าหมาย (ผลผลิตของ โครงการ)	งบประมาณและที่ผ่านมา				ตัวชี้วัด (KPI)	ผลที่คาดว่าจะ ได้รับ	หน่วยงานที่ รับผิดชอบ หลัก
				๒๕๖๑ (บาท)	๒๕๖๒ (บาท)	๒๕๖๓ (บาท)	๒๕๖๔ (บาท)			
๔๘	โครงการก่อสร้างถนนคอนกรีตเสริมเหล็ก กลุ่มบ้านนางสาวหอมจันทร์ พิลาลเลิศ	เพื่อให้ประชาชนได้รับความปลอดภัยในการสัญจร	หมู่ที่ ๕ ตำบลคลองเรือ	๕๐๐,๐๐๐	๕๐๐,๐๐๐	๕๐๐,๐๐๐	๕๐๐,๐๐๐	ประชาชน	ประชาชนได้รับความสะดวก และมีความปลอดภัยในการสัญจรมากขึ้น	กองช่างและหน่วยงานที่เกี่ยวข้อง
๔๙	โครงการก่อสร้างถนนคอนกรีตเสริมเหล็ก กลุ่มบ้านนายสุเชาว์ อองพอง	เพื่อให้ประชาชนได้รับความปลอดภัยในการสัญจร	หมู่ที่ ๕ ตำบลคลองเรือ	๕๐๐,๐๐๐	๕๐๐,๐๐๐	๕๐๐,๐๐๐	๕๐๐,๐๐๐	ประชาชน	ประชาชนได้รับความสะดวก และมีความปลอดภัยในการสัญจรมากขึ้น	กองช่างและหน่วยงานที่เกี่ยวข้อง
๕๐	โครงการก่อสร้างถนนคอนกรีตเสริมเหล็ก กลุ่มบ้านนายเฉลิม เบ้าศรี	เพื่อให้ประชาชนได้รับความปลอดภัยในการสัญจร	หมู่ที่ ๕ ตำบลคลองเรือ	๕๐๐,๐๐๐	๕๐๐,๐๐๐	๕๐๐,๐๐๐	๕๐๐,๐๐๐	ประชาชน	ประชาชนได้รับความสะดวก และมีความปลอดภัยในการสัญจรมากขึ้น	กองช่างและหน่วยงานที่เกี่ยวข้อง
๕๑	โครงการก่อสร้างขยายผิวจราจรคอนกรีตบริเวณถนนสายวิหารแดง-เขาน้อย (บริเวณบ้านนางสมหมาย ชันธุฒิ)	เพื่อให้ประชาชนได้รับความปลอดภัยในการสัญจร	หมู่ที่ ๕ ตำบลคลองเรือ	๕๐๐,๐๐๐	๕๐๐,๐๐๐	๕๐๐,๐๐๐	๕๐๐,๐๐๐	ประชาชน	ประชาชนได้รับความสะดวก และมีความปลอดภัยในการสัญจรมากขึ้น	กองช่างและหน่วยงานที่เกี่ยวข้อง

ที่	โครงการ/กิจกรรม	วัตถุประสงค์	เป้าหมาย (ผลผลิตของ โครงการ)	งบประมาณและที่ผ่านมา				ตัวชี้วัด (KPI)	ผลที่คาดว่าจะ ได้รับ	หน่วยงานที่ รับผิดชอบ หลัก
				๒๕๖๑ (บาท)	๒๕๖๒ (บาท)	๒๕๖๓ (บาท)	๒๕๖๔ (บาท)			
๕๒	โครงการเทลานกีฬา คอนกรีตเสริมเหล็ก บริเวณโรงเรียนบ้าน หนองไทร	เพื่อให้เด็กนักเรียน และประชาชนได้ใช้ ประโยชน์สำหรับ เล่นกีฬาและเป็น สถานที่ในการออก กำลังกาย	หมู่ที่ ๖ โรงเรียนบ้าน หนองไทร	๖๐๐,๐๐๐	๖๐๐,๐๐๐	๖๐๐,๐๐๐	๖๐๐,๐๐๐	นักเรียน และ ประชาชน	นักเรียนและ ประชาชนได้ใช้ ประโยชน์ในการเล่น กีฬาและออกกำลังกาย	กองช่าง และหน่วยงาน ที่เกี่ยวข้อง
๕๓	โครงการก่อสร้างถนน คอนกรีตเสริมเหล็ก กลุ่มบ้านนาธรรมศร เลิศชัยภูมิ	เพื่อให้ประชาชน ได้รับความ ปลอดภัยในการ สัญจร	หมู่ที่ ๖ ตำบล คลองเรือ	๕๐๐,๐๐๐	-	๕๐๐,๐๐๐	๕๐๐,๐๐๐	ประชาชน	ประชาชนได้รับความ สะดวก และมีความ ปลอดภัยในการ สัญจรมากขึ้น	กองช่าง และหน่วยงาน ที่เกี่ยวข้อง
๕๔	โครงการก่อสร้าง ซ่อมแซมปรับปรุง ถนน คอนกรีตเสริม เหล็กเส้นหน้าวัดหนอง ไทร ถึง ประตुरะบาย น้ำ	เพื่อให้ประชาชน ได้รับความ ปลอดภัยในการ สัญจร	หมู่ที่ ๖ ตำบล คลองเรือ	๕๐๐,๐๐๐	-	๕๐๐,๐๐๐	๕๐๐,๐๐๐	ประชาชน	ประชาชนได้รับความ สะดวก และมีความ ปลอดภัยในการ สัญจรมากขึ้น	กองช่าง และหน่วยงาน ที่เกี่ยวข้อง

ที่	โครงการ/กิจกรรม	วัตถุประสงค์	เป้าหมาย (ผลผลิตของ โครงการ)	งบประมาณและที่ผ่านมา				ตัวชี้วัด (KPI)	ผลที่คาดว่าจะได้รับ	หน่วยงานที่ รับผิดชอบ หลัก
				๒๕๖๑ (บาท)	๒๕๖๒ (บาท)	๒๕๖๓ (บาท)	๒๕๖๔ (บาท)			
๕๕	โครงการก่อสร้างซ่อมแซมปรับปรุง ถนนลาดยางแอสฟัลติกที่มีส่วนผสมของยางพาราเส้นหลัก วิชาการแดง-คลองไทร บริเวณหมู่ที่ ๖	เพื่อให้ประชาชน ได้รับความ ปลอดภัยในการ สัญจร	หมู่ที่ ๖ ตำบล คลองเรือ	๕๐๐,๐๐๐	-	๕๐๐,๐๐๐	๕๐๐,๐๐๐	ประชาชน	ประชาชนได้รับความ สะดวก และมีความ ปลอดภัยในการ สัญจรมากขึ้น	กองช่าง และหน่วยงาน ที่เกี่ยวข้อง
๕๖	โครงการก่อสร้างถนนคอนกรีตเสริมเหล็ก ซอยกลุ่มบ้านนางลำปางค์ ยุติธรรม ถึงสุดเขตหมู่ ๙	เพื่อให้ประชาชน ได้รับความ ปลอดภัยในการ สัญจร	หมู่ที่ ๖ ตำบล คลองเรือ	๕๐๐,๐๐๐	-	๕๐๐,๐๐๐	๕๐๐,๐๐๐	ประชาชน	ประชาชนได้รับความ สะดวก และมีความ ปลอดภัยในการ สัญจรมากขึ้น	กองช่าง และหน่วยงาน ที่เกี่ยวข้อง
๕๖	โครงการก่อสร้างถนนคอนกรีตเสริมเหล็ก กลุ่มบ้านนางบุหงา ทรัพย์สิน	เพื่อให้ประชาชน ได้รับความ ปลอดภัยในการ สัญจร	หมู่ที่ ๖ ตำบล คลองเรือ	๕๐๐,๐๐๐	๕๐๐,๐๐๐	๕๐๐,๐๐๐	๕๐๐,๐๐๐	ประชาชน	ประชาชนได้รับความ สะดวก และมีความ ปลอดภัยในการ สัญจรมากขึ้น	กองช่าง และหน่วยงาน ที่เกี่ยวข้อง
๕๗	โครงการก่อสร้างถนนคอนกรีตเสริมเหล็ก กลุ่มบ้านนายประชา สุตบัณฑิต	เพื่อให้ประชาชน ได้รับความ ปลอดภัยในการ สัญจร	หมู่ที่ ๖ ตำบล คลองเรือ	๕๐๐,๐๐๐	-	๕๐๐,๐๐๐	๕๐๐,๐๐๐	ประชาชน	ประชาชนได้รับความ สะดวก และมีความ ปลอดภัยในการ สัญจรมากขึ้น	กองช่าง และหน่วยงาน ที่เกี่ยวข้อง
๕๘	โครงการก่อสร้างขยายผิวจราจรคอนกรีตเสริมเหล็ก ถนนเส้นหลัก สายวิชาการแดง-คลองไทร ซอยทางเข้าวัดหนองไทรถึงบริเวณหมู่ที่ ๖	เพื่อเป็นการขยายไหล่ ทางให้มีความสะดวก ให้กับประชาชนที่ใช้ เส้นทางในการสัญจร	หมู่ที่ ๖ ตำบล คลองเรือ	๕๐๐,๐๐๐	-	๕๐๐,๐๐๐	๕๐๐,๐๐๐	ประชาชน	ประชาชนได้รับความ สะดวกในการสัญจร และได้รับความ ปลอดภัยมากขึ้น	กองช่าง และหน่วยงาน ที่เกี่ยวข้อง

ที่	โครงการ/กิจกรรม	วัตถุประสงค์	เป้าหมาย (ผลผลิตของ โครงการ)	งบประมาณและที่ผ่านมา				ตัวชี้วัด (KPI)	ผลที่คาดว่าจะได้รับ	หน่วยงานที่ รับผิดชอบ หลัก
				๒๕๖๑ (บาท)	๒๕๖๒ (บาท)	๒๕๖๓ (บาท)	๒๕๖๔ (บาท)			
๖๐	โครงการก่อสร้างปรับปรุงซ่อมแซมคันคลองบริเวณข้างป้อมน้ำมันกลุ่มบ้านนายสนิททองอยู่	เพื่อก่อสร้างคันคลองให้เป็นถนนคอนกรีตเสริมเหล็กให้ประชาชนใช้ในการสัญจร	หมู่ที่ ๖ ตำบลคลองเรือ	๕๐๐,๐๐๐	-	๕๐๐,๐๐๐	๕๐๐,๐๐๐	ประชาชน	ประชาชนได้รับความสะดวก และมีความปลอดภัยในการสัญจรมากขึ้น	กองช่างและหน่วยงานที่เกี่ยวข้อง
๖๑	โครงการก่อสร้างถนนคอนกรีตเสริมเหล็กกลุ่มบ้านนายสวัสดิ์ทองอินทร์	เพื่อให้ประชาชนได้รับความปลอดภัยในการสัญจร	หมู่ที่ ๖ ตำบลคลองเรือ	๕๐๐,๐๐๐	๕๐๐,๐๐๐	๕๐๐,๐๐๐	๕๐๐,๐๐๐	ประชาชน	ประชาชนได้รับความสะดวก และมีความปลอดภัยในการสัญจรมากขึ้น	กองช่างและหน่วยงานที่เกี่ยวข้อง
๖๒	โครงการก่อสร้างถนนคอนกรีตเสริมเหล็กกลุ่มบ้านนายแสนปี่มิติต	เพื่อให้ประชาชนได้รับความปลอดภัยในการสัญจร	หมู่ที่ ๖ ตำบลคลองเรือ	๕๐๐,๐๐๐	-	๕๐๐,๐๐๐	๕๐๐,๐๐๐	ประชาชน	ประชาชนได้รับความสะดวก และมีความปลอดภัยในการสัญจรมากขึ้น	กองช่างและหน่วยงานที่เกี่ยวข้อง
๖๓	โครงการก่อสร้างถนนคอนกรีตเสริมเหล็กบริเวณกลุ่มบ้านนายวิชาญ รื่นกาย	เพื่อให้ประชาชนได้รับความปลอดภัยในการสัญจร	หมู่ที่ ๖ ตำบลคลองเรือ	๕๐๐,๐๐๐	-	๕๐๐,๐๐๐	๕๐๐,๐๐๐	ประชาชน	ประชาชนได้รับความสะดวก และมีความปลอดภัยในการสัญจรมากขึ้น	กองช่างและหน่วยงานที่เกี่ยวข้อง

ที่	โครงการ/กิจกรรม	วัตถุประสงค์	เป้าหมาย (ผลผลิตของ โครงการ)	งบประมาณและที่ผ่านมา				ตัวชี้วัด (KPI)	ผลที่คาดว่าจะได้รับ	หน่วยงานที่ รับผิดชอบ หลัก
				๒๕๖๑ (บาท)	๒๕๖๒ (บาท)	๒๕๖๓ (บาท)	๒๕๖๔ (บาท)			
๖๔	โครงการก่อสร้างถนนคอนกรีตเสริมเหล็ก กลุ่มบ้านนางมา สิงห์สุภาพ	เพื่อให้ประชาชนได้รับความปลอดภัยในการสัญจร	หมู่ที่ ๖ ตำบลคลองเรือ	๕๐๐,๐๐๐	-	๕๐๐,๐๐๐	๕๐๐,๐๐๐	ประชาชน	ประชาชนได้รับความสะดวก และมีความปลอดภัยในการสัญจรมากขึ้น	กองช่างและหน่วยงานที่เกี่ยวข้อง
๖๕	โครงการก่อสร้างถนนคอนกรีตเสริมเหล็ก เส้นคันคลองหลังโรงเรียนวัดหนองไทรถึงกลุ่มบ้านนายมูล เสาร์ท้าว	เพื่อให้ประชาชนได้รับความปลอดภัยในการสัญจร	หมู่ที่ ๖ ตำบลคลองเรือ	๕๐๐,๐๐๐	-	๕๐๐,๐๐๐	๕๐๐,๐๐๐	ประชาชน	ประชาชนได้รับความสะดวก และมีความปลอดภัยในการสัญจรมากขึ้น	กองช่างและหน่วยงานที่เกี่ยวข้อง
๖๖	โครงการก่อสร้างถนนคอนกรีตเสริมเหล็ก เส้นคันคลองหลังวัดหนองไทรถึงกลุ่มบ้านนายทอง รอดเมือง	เพื่อให้ประชาชนได้รับความปลอดภัยในการสัญจร	หมู่ที่ ๖ ตำบลคลองเรือ	๕๐๐,๐๐๐	-	๕๐๐,๐๐๐	๕๐๐,๐๐๐	ประชาชน	ประชาชนได้รับความสะดวก และมีความปลอดภัยในการสัญจรมากขึ้น	กองช่างและหน่วยงานที่เกี่ยวข้อง
๖๗	โครงการเทหินคลุกบริเวณเส้นเข้ากลุ่มบ้านนางล้อม อินทร์จ้อย	เพื่อให้ประชาชนได้รับความปลอดภัยในการสัญจร	หมู่ที่ ๖ ตำบลคลองเรือ	๕๐๐,๐๐๐	-	๕๐๐,๐๐๐	๕๐๐,๐๐๐	ประชาชน	ประชาชนได้รับความสะดวก และมีความปลอดภัยในการสัญจรมากขึ้น	กองช่างและหน่วยงานที่เกี่ยวข้อง
๖๘	โครงการก่อสร้างถนนคอนกรีตเสริมเหล็ก บริเวณกลุ่มบ้านนายทวี กมลทรัพย์	เพื่อให้ประชาชนได้รับความปลอดภัยในการสัญจร	หมู่ที่ ๖ ตำบลคลองเรือ	๕๐๐,๐๐๐	๕๐๐,๐๐๐	๕๐๐,๐๐๐	๕๐๐,๐๐๐	ประชาชน	ประชาชนได้รับความสะดวก และมีความปลอดภัยในการสัญจรมากขึ้น	กองช่างและหน่วยงานที่เกี่ยวข้อง

ที่	โครงการ/กิจกรรม	วัตถุประสงค์	เป้าหมาย (ผลผลิตของ โครงการ)	งบประมาณและที่ผ่านมา				ตัวชี้วัด (KPI)	ผลที่คาดว่าจะได้รับ	หน่วยงานที่ รับผิดชอบ หลัก
				๒๕๖๑ (บาท)	๒๕๖๒ (บาท)	๒๕๖๓ (บาท)	๒๕๖๔ (บาท)			
๖๙	โครงการก่อสร้างถนนคอนกรีตเสริมเหล็ก กลุ่มบ้านนายจำลอง ถึงบ้านนายสุรินทร์	เพื่อให้ประชาชนได้รับความปลอดภัยในการสัญจร	หมู่ที่ ๗ ตำบลคลองเรือ	๕๐๐,๐๐๐	-	๕๐๐,๐๐๐	๕๐๐,๐๐๐	ประชาชน	ประชาชนได้รับความสะดวก และมีความปลอดภัยในการสัญจรมากขึ้น	กองช่างและหน่วยงานที่เกี่ยวข้อง
๗๐	โครงการก่อสร้างถนนคอนกรีตเสริมเหล็ก กลุ่มบ้านนางปราณีต เสาร์ห้า	เพื่อให้ประชาชนได้รับความปลอดภัยในการสัญจร	หมู่ที่ ๗ ตำบลคลองเรือ	๕๐๐,๐๐๐	๕๐๐,๐๐๐	๕๐๐,๐๐๐	๕๐๐,๐๐๐	ประชาชน	ประชาชนได้รับความสะดวก และมีความปลอดภัยในการสัญจรมากขึ้น	กองช่างและหน่วยงานที่เกี่ยวข้อง
๗๑	โครงการก่อสร้างถนนคอนกรีตเสริมเหล็ก กลุ่มบ้านนางลัดดา ชำกระจำว	เพื่อให้ประชาชนได้รับความปลอดภัยในการสัญจร	หมู่ที่ ๗ ตำบลคลองเรือ	๕๐๐,๐๐๐	-	๕๐๐,๐๐๐	๕๐๐,๐๐๐	ประชาชน	ประชาชนได้รับความสะดวก และมีความปลอดภัยในการสัญจรมากขึ้น	กองช่างและหน่วยงานที่เกี่ยวข้อง
๗๒	โครงการปรับปรุงซ่อมแซมถนนคอนกรีตเสริมเหล็ก ภายในหมู่ที่ ๗	เพื่อให้ประชาชนได้รับความปลอดภัยในการสัญจร	หมู่ที่ ๗ ตำบลคลองเรือ	๕๐๐,๐๐๐	-	๕๐๐,๐๐๐	๕๐๐,๐๐๐	ประชาชน	ประชาชนได้รับความสะดวก และมีความปลอดภัยในการสัญจรมากขึ้น	กองช่างและหน่วยงานที่เกี่ยวข้อง
๗๓	โครงการก่อสร้างปรับปรุงซ่อมแซมขยายไหล่ทางเสียบคันคลอง บริเวณบ้านนายไพรัตน์ ชำกระจำว	เพื่อเป็นการขยายไหล่ทางให้มีความสะดวกในการใช้เส้นทาง	หมู่ที่ ๗ ตำบลคลองเรือ	๕๐๐,๐๐๐	๕๐๐,๐๐๐	๕๐๐,๐๐๐	๕๐๐,๐๐๐	ประชาชน	ประชาชนได้รับความสะดวก และมีความปลอดภัยในการสัญจรมากขึ้น	กองช่างและหน่วยงานที่เกี่ยวข้อง

ที่	โครงการ/กิจกรรม	วัตถุประสงค์	เป้าหมาย (ผลผลิตของ โครงการ)	งบประมาณและที่ผ่านมา				ตัวชี้วัด (KPI)	ผลที่คาดว่าจะได้รับ	หน่วยงานที่ รับผิดชอบ หลัก
				๒๕๖๑ (บาท)	๒๕๖๒ (บาท)	๒๕๖๓ (บาท)	๒๕๖๔ (บาท)			
๓๔	โครงการขยายเขตพร้อมวางท่อระบายน้ำบริเวณชอยกลุ่มบ้านนายทวีไชยกุล	เพื่อให้ประชาชนได้รับความปลอดภัยในการสัญจร	หมู่ที่ ๓/ตำบลคลองเรือ	๕๐๐,๐๐๐	-	๕๐๐,๐๐๐	๕๐๐,๐๐๐	ประชาชน	ประชาชนได้รับความสะดวกรวดเร็ว และปลอดภัยมากขึ้น	กองช่างและหน่วยงานที่เกี่ยวข้อง
๓๕	โครงการขยายเขตพร้อมวางท่อเมนประปา สองฝั่งถนนจากบริเวณแท่งค้ำน้ำหมู่ ๓ ถึง บริเวณกลุ่มบ้านนางนันทภา วงษ์สีดา	เพื่อให้ประชาชนได้รับความปลอดภัยในการสัญจร	หมู่ที่ ๓/ตำบลคลองเรือ	๕๐๐,๐๐๐	-	๕๐๐,๐๐๐	๕๐๐,๐๐๐	ประชาชน	ประชาชนได้รับความสะดวกรวดเร็ว และปลอดภัยมากขึ้น	กองช่างและหน่วยงานที่เกี่ยวข้อง
๓๖	โครงการก่อสร้างปรับปรุงซ่อมแซมพร้อมขยายและวางท่อระบายน้ำบริเวณกลุ่มบ้านนายจำลองเสาร์ท้าว	เพื่อให้ประชาชนได้รับความปลอดภัยในการสัญจร	หมู่ที่ ๓/ตำบลคลองเรือ	๕๐๐,๐๐๐	-	๕๐๐,๐๐๐	๕๐๐,๐๐๐	ประชาชน	ประชาชนได้รับความสะดวกรวดเร็ว และปลอดภัยมากขึ้น	กองช่างและหน่วยงานที่เกี่ยวข้อง
๓๗	โครงการปรับปรุงซ่อมแซมถนนคอนกรีตเสริมเหล็ก บริเวณกลุ่มบ้านนายสุวิทย์ สุดใจ	เพื่อให้ประชาชนได้รับความปลอดภัยในการสัญจร	หมู่ที่ ๓/ตำบลคลองเรือ	๓๐๐,๐๐๐	-	๓๐๐,๐๐๐	๓๐๐,๐๐๐	ประชาชน	ประชาชนได้รับความสะดวกในการสัญจรไป-มา มากขึ้น	กองช่างและหน่วยงานที่เกี่ยวข้อง

ที่	โครงการ/กิจกรรม	วัตถุประสงค์	เป้าหมาย (ผลผลิตของโครงการ)	งบประมาณและที่ผ่านมา				ตัวชี้วัด (KPI)	ผลที่คาดว่าจะได้รับ	หน่วยงานที่รับผิดชอบหลัก
				๒๕๖๑ (บาท)	๒๕๖๒ (บาท)	๒๕๖๓ (บาท)	๒๕๖๔ (บาท)			
๓๙๘	โครงการก่อสร้างถนนคอนกรีตเสริมเหล็ก หมู่ที่ ๓๖ บริเวณกลุ่มบ้านนางเฉลียว ตำบลบึงนาราง	เพื่อให้ประชาชนได้รับความปลอดภัยในการสัญจร	หมู่ที่ ๓๖ ตำบลคลองเรือ	๓/๐๐,๐๐๐	๓/๐๐,๐๐๐	๓/๐๐,๐๐๐	๓/๐๐,๐๐๐	ประชาชน	ประชาชนได้รับความสะดวกในการสัญจรไป-มา มากขึ้น	กองช่างและหน่วยงานที่เกี่ยวข้อง
๓๙๙	โครงการก่อสร้างถนนคอนกรีตเสริมเหล็ก หมู่ที่ ๓๖ บริเวณกลุ่มบ้านนางละเอียด พLOYงาม	เพื่อให้ประชาชนได้รับความปลอดภัยในการสัญจร	หมู่ที่ ๓๖ ตำบลคลองเรือ	๓/๐๐,๐๐๐	-	๓/๐๐,๐๐๐	๓/๐๐,๐๐๐	ประชาชน	ประชาชนได้รับความสะดวกในการสัญจรไป-มา มากขึ้น	กองช่างและหน่วยงานที่เกี่ยวข้อง
๔๐๐	โครงการก่อสร้างถนนคอนกรีตเสริมเหล็ก บริเวณกลุ่มบ้านนางนงลักษณ์ รอดประเสริฐ	เพื่อให้ประชาชนได้รับความปลอดภัยในการสัญจร	หมู่ที่ ๓๖ ตำบลคลองเรือ	๓/๐๐,๐๐๐	-	๓/๐๐,๐๐๐	๓/๐๐,๐๐๐	ประชาชน	ประชาชนได้รับความสะดวกในการสัญจรไป-มา มากขึ้น	กองช่างและหน่วยงานที่เกี่ยวข้อง
๔๐๑	โครงการปรับปรุงซ่อมแซมถนนคอนกรีตเสริมเหล็ก บริเวณกลุ่มบ้านนายสมศักดิ์ แสนสะอาด	เพื่อให้ประชาชนได้รับความปลอดภัยในการสัญจร	หมู่ที่ ๓๖ ตำบลคลองเรือ	๓/๐๐,๐๐๐	-	๓/๐๐,๐๐๐	๓/๐๐,๐๐๐	ประชาชน	ประชาชนได้รับความสะดวกในการสัญจรไป-มา มากขึ้น	กองช่างและหน่วยงานที่เกี่ยวข้อง