



กรมสนับสนุนบริการสุขภาพ  
Department of Health Service Support

# การจัดระบบ อสม. และภาคประชาชน สำหรับ Local quarantine และ Home quarantine

โดย  
กรมสนับสนุนบริการสุขภาพ

# แนวทางสำหรับ อสม. เฝ้าระวังที่บ้าน เพื่อสังเกตอาการ ณ ที่พักอาศัย (Home quarantine)

## กลุ่มผู้เดินทางกลับจากพื้นที่ระบาดของโรคโควิด - 19



### 1.เตรียมความพร้อม (จังหวัด)

ข้อมูล

- 1.สถานการณ์โรค
- 2.ข้อมูลกลุ่มเป้าหมายผู้เดินทางกลับจากพื้นที่ระบาด

อุปกรณ์

- 1.ปรอทวัดไข้ (อาจพิจารณาใช้แบบจ่อหน้าผากหรือจ่อหู)
- 2.หน้ากากอนามัย (สำหรับตนเองและประชาชน)
- 3.สื่อให้ความรู้/คำแนะนำวิธีป้องกัน ควบคุมการแพร่กระจายโรค
- 4.แบบฟอร์มรายงานผล

ซักซ้อม เตรียมการทีม

### 2. อสม.เฝ้าระวังที่บ้าน

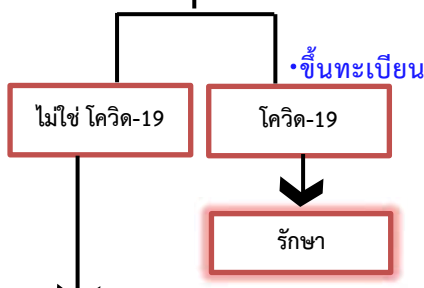
- ❖ แนะนำตัวเอง
- ❖ แจ้งข่าวสาร ให้ความรู้ประชาชนให้การดูแลสุขภาพ
- ❖ สอนวิธีสังเกตอาการ ซักอาการเบื้องต้น
- ❖ แสดงสัญลักษณ์การคัดกรองครัวเรือน



### 3.คัดกรอง

- ซักประวัติ : เดินทางจากประเทศที่มีการระบาด
- สอบถามอาการ : สุขภาพแข็งแรง ไม่มีไข้
- วัดไข้ : มีไข้ (>37° ไอ จาม มีน้ำมูก เจ็บคอ หายใจเหนื่อย 5 องศาเซลเซียส)

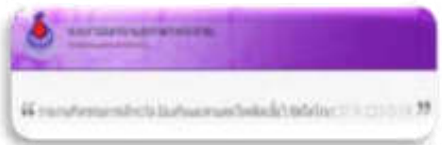
### 4.ประสาน ส่งต่อ แจ้ง จนท.สาธารณสุข



### 6.รายงานผล

### 5.ติดตามต่อเนื่อง 14 วัน

- ❖ อสม.รายงานผ่านอสม.ออนไลน์
- ❖ หัวข้อรายงานเหตุ "เฝ้าระวังโควิด-19"
- ❖ เจ้าหน้าที่บันทึกในระบบ [www.thaiphc.net](http://www.thaiphc.net)



- ❖ เฝ้าระวังอาการผิดปกติ & วัดไข้ทุกวัน
- ❖ สื่อสารต่อเนื่องเรื่องการปฏิบัติตัว และการป้องกันโรค
- ❖ หลีกเลี่ยงไปในที่ชุมชนแออัด
- ❖ แนะนำกิจกรรมคลายเครียด สร้างพลังใจ ออกกำลังกาย งานอดิเรก

# การเตรียมความพร้อมของ อสม.



1. ติดตามรายชื่อประเทศที่มีรายงานการระบาดต่อเนื่อง  
ในชุมชน จากเว็บไซต์กรมควบคุมโรค กระทรวง  
สาธารณสุข
2. มีความรู้ความเข้าใจเรื่องโควิด - 19
3. รู้วิธีการป้องกันโรค ได้แก่ “กินร้อน ช้อนกลาง ล้างมือ  
สวมหน้ากากอนามัย ออกกำลังกาย” ที่ถูกต้อง
4. รู้กลไกการดูแลเฝ้าระวังป้องกันโรคโควิด-19 ในพื้นที่

# การเตรียมความพร้อมของ อสม.(ต่อ)



5. ประสานเตรียมความพร้อมของชุมชนร่วมกับผู้นำ  
แกนนำ เครือข่าย เจ้าหน้าที่

6. สำรวจตนเองว่ามีอาการเจ็บป่วยหรือไม่  
หากมีอาการเจ็บป่วย ไม่สมควรออกเคาะ  
ประตูบ้าน เยี่ยมบ้าน

7. เตรียมวัสดุอุปกรณ์ให้พร้อม ได้แก่

- หน้ากากอนามัย
- พรอทวัดไข้
- แอลกอฮอล์ หรือเจลแอลกอฮอล์
- สติกเกอร์สัญลักษณ์ครัวเรือนที่ได้คัดกรอง
- สื่อแนวทางการปฏิบัติตนสำหรับประชาชนในการป้องกันโรค โควิด-19
- กระเป๋าใส่อุปกรณ์

# คำแนะนำให้แก่กลุ่มผู้เดินทางกลับจากพื้นที่ระบาดของโรคโควิด - 19

ทำความสะอาดบริเวณที่พักอาศัย ห้องต่างๆ  
ตลอดจนเสื้อผ้า เครื่องนุ่งห่ม ของใช้ส่วนตัว  
ด้วยน้ำยาฟอกขาว 5% โซเดียมไฮโปคลอไรท์  
(น้ำยาฟอกขาว 1 ส่วนต่อน้ำ 99 ส่วน)

8.



1.

ให้หยุดงาน และงดเข้าร่วมกิจกรรมของชุมชนที่มี  
การรวมคนจำนวนมาก เมื่อเดินทางกลับมาบ้าน  
ให้นอนแยกห้อง ไม่ออกนอกบ้าน ไม่ไปที่สาธารณะ  
อย่างน้อย 14 วัน

ปิดปากจุกด้วยกระดาษทิชชูทุกครั้งเมื่อ จาม โดย  
ปิดถึงคาง แล้วทิ้งกระดาษทิชชูลงในถุงพลาสติก  
และปิดปากจุกให้สนิทก่อนทิ้ง หรือ ใช้แขนเสื้อปิด  
ปากจุกเมื่อไอหรือจาม ล้างมือด้วยน้ำและสบู่  
หรือ เจลแอลกอฮอล์

7.



2.

ให้รับประทานอาหารแยกจากผู้อื่น หรือ  
รับประทานอาหารร่วมกันได้ แต่ต้องใช้  
ช้อนกลางทุกครั้ง

ให้ทิ้งหน้ากากอนามัยที่ใช้แล้ว โดยใช้วิธีพับ ม้วน  
ใส่ถุงพลาสติกและปิดปากจุกให้สนิทก่อนทิ้งลงใน  
ถังขยะที่มีฝาปิดมิดชิด และทำความสะอาดมือด้วย  
น้ำและสบู่ หรือเจลแอลกอฮอล์

6.

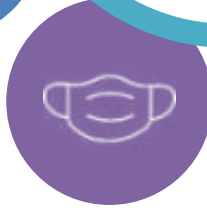


3.

ไม่ใช้สิ่งของเครื่องใช้ส่วนตัวร่วมกับ  
ผู้อื่น เช่น ผ้าเช็ดหน้า ผ้าเช็ดตัว  
แก้วน้ำ หลอดดูดน้ำ โทรศัพท์

สวมหน้ากากอนามัยทุกครั้ง และอยู่ห่างจากผู้อื่น  
อย่างน้อย 1-2 เมตร หลีกเลี่ยงการอยู่ใกล้ชิด  
ผู้สูงอายุ และผู้ป่วยโรคเรื้อรังต่าง ๆ

5.



4.

ล้างมือบ่อยๆ ด้วยน้ำและสบู่ให้สะอาด  
หรือใช้เจลแอลกอฮอล์ล้างมือ

คำแนะนำให้แก่แรงงาน  
จากประเทศเสี่ยง



# 6 ข้อควรปฏิบัติสำหรับ อสม.



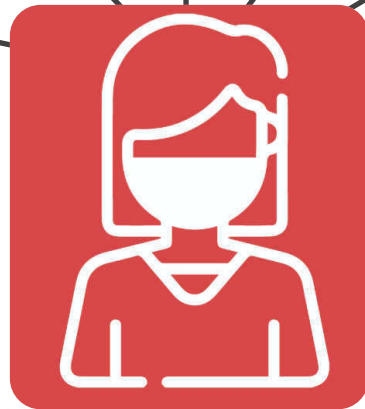
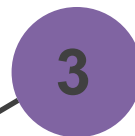
สังเกตตนเองเมื่อมีอาการไข้ ไอ  
น้ำมูก จาม เจ็บคอ หายใจเหนื่อย  
หรือ หายใจลำบาก หากพบอาการข้อ  
ใดข้อหนึ่ง ให้หยุดปฏิบัติงานในชุมชน  
และรีบไปพบแพทย์ทันที



เมื่อพบผู้มีอาการ ไข้ ไอ น้ำมูก  
จาม เจ็บคอ หายใจเหนื่อย หรือ  
หายใจลำบาก หากพบอาการข้อใด  
ข้อหนึ่งให้แจ้งเจ้าหน้าที่  
สาธารณสุขทันที

สวมหน้ากากอนามัยทุกครั้ง  
ที่ปฏิบัติงาน

ล้างมือบ่อยๆ เมื่อสัมผัสหรือ  
จับต้องสิ่งของต่างๆ



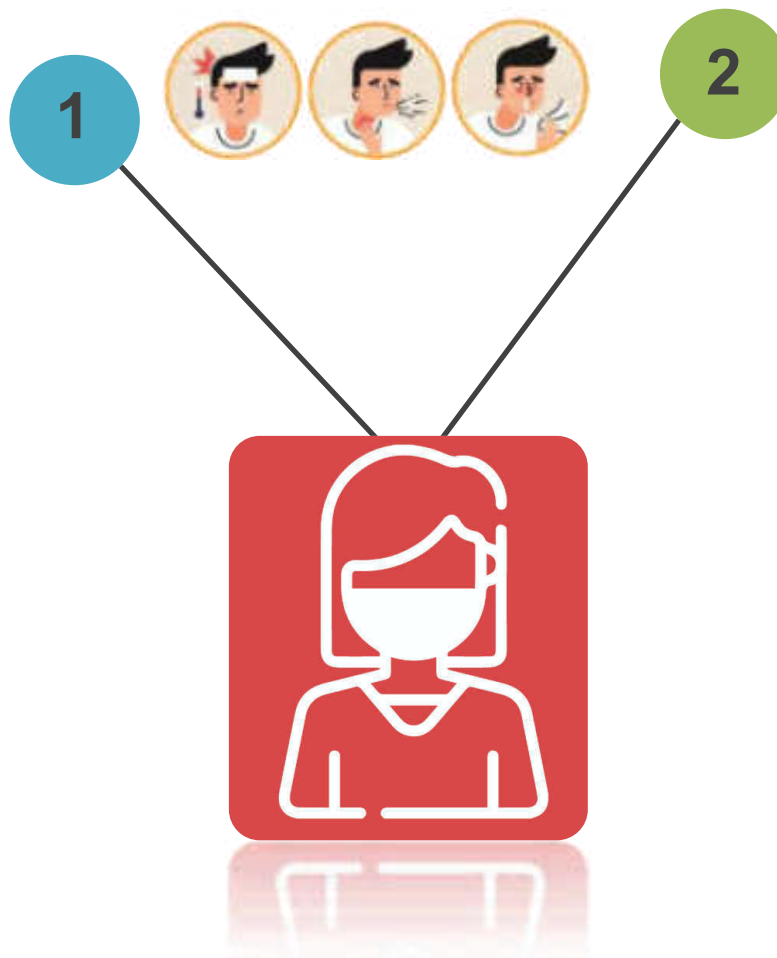
ควรอยู่ห่างกลุ่มผู้เดินทาง  
กลับจากพื้นที่ระบาดมากกว่า  
2 เมตร และแนะนำให้วัดไข้  
ด้วยตนเอง

บันทึกและรายงานผลการปฏิบัติงาน  
หลังเยี่ยมบ้าน กลุ่มผู้เดินทางกลับจาก  
พื้นที่ระบาดของโรคโควิด - 19  
(ตามแบบฟอร์ม) ทุกครั้ง

# 7 ข้อควรปฏิบัติสำหรับ ประชาชนในการป้องกันควบคุมโรคโควิด-19ในชุมชน

## พฤติกรรมสุขภาพ

“กินร้อน  
ช้อนกลาง  
ล้างมือ  
สวมหน้ากาก  
อนามัย  
ออกกำลังกาย”



## มีส่วนร่วมป้องกันควบคุมการระบาดของโรคในชุมชน

1. ฝ้าระวังอาการผิดปกติของตนเองและครอบครัว
2. ให้ความร่วมมือกับ อสม. และเจ้าหน้าที่รัฐในการปฏิบัติตามมาตรการของรัฐที่กำหนด
3. ร่วมสังเกตและแจ้งข้อมูลความผิดปกติที่อาจเสี่ยงต่อการเกิดโรค ๆ แก่ อสม. และเจ้าหน้าที่ของรัฐ
4. ให้ความช่วยเหลือ อสม. และเจ้าหน้าที่รัฐกรณีได้รับการร้องขอตามกำลังความสามารถ



# รายงานความก้าวหน้าการดำเนินงาน

1. จัดประกวด อสม.ทำหน้ากากอนามัยจากผ้า
2. จัดทำชุดความรู้ สำหรับ อสม.เคาะประตูบ้าน
3. Kick off อสม.เคาะประตูบ้าน ที่เทศบาลนครนนทบุรี และเทศบาลนครรังสิต
4. จัดทำหนังสือแจ้ง ประธาน อสม. และ นพ.สสจ. เรื่อง แนวทางและบทบาท อสม. เคาะประตูบ้าน ด้านโควิด-19
5. ระบบรายงานความก้าวหน้าใน [www.thaiphc.net](http://www.thaiphc.net)



## แผนการดำเนินงานระยะต่อไป

1. จัดประชุมวิชาการ อสม. เคาะประตูบ้านด้านโควิด 19 เนื่องในวัน อสม. แห่งชาติ 20 มีนาคม 2563 (Facebook Live สด)
2. จัดกิจกรรมรณรงค์ อสม. เคาะประตูบ้านอย่างต่อเนื่อง
3. จัดทำคลิปวิดีโอโมเดลสำหรับจังหวัด ในการดำเนินงาน “อสม.เคาะประตูบ้าน”
4. ตัดสินการประกวดหน้ากากอนามัยจากผ้า และมอบรางวัล (20 มีนาคม 2563)
5. สนับสนุนการดำเนินงานระดับจังหวัด ให้มีการเฝ้าระวัง ป้องกันอย่างต่อเนื่อง รวมถึงการเตรียมชุมชน เพื่อเตรียมความพร้อมรองรับการระบาดระยะที่ 3





# รายงานผลการดำเนินงาน อสม.เคาะประตูบ้านโรคติดเชื้อโคโรนา 2109 (COVID-19)

เขตสุขภาพ	จำนวน อสม. ที่เฝ้าระวังสถานการณ์โรคติดเชื้อไวรัส ฯ(คน)	ให้คำแนะนำแก่ประชาชน (คน)	รถรงค์ทำกิจกรรม big cleaning week (คน)	จำนวนหลังคาเรือนที่เคาะประตูบ้าน (คน)	จำนวนที่ อสม. ให้คำแนะนำและคัดกรอง (คน)	จำนวนคนในกลุ่มเสี่ยง และส่งต่อให้เจ้าหน้าที่สาธารณสุขใกล้บ้าน			อสม. ทำกิจกรรมใดบ้าง	
						กลุ่มที่มีอาการป่วย เป็นไข้ ไอ เจ็บคอ หรือเหนื่อยหอบ (คน)	กลุ่มที่เดินทางมาจากประเทศในกลุ่มเสี่ยงและประเทศที่มีการระบาด (คน)	แรงงานที่กลับจากประเทศกลุ่มเสี่ยง (คน)	ทำและสอนประชาชนทำหน้ากากอนามัยจากผ้าไวโซเอง(ชิ้น)	ทำและสอนให้ประชาชนทำเจลแอลกอฮอล์ (ชิ้น)
<a href="#">เขตสุขภาพที่ 1</a>	47,674	263,211	41,167	48,883	64,831	11	63		36,937	20,155
<a href="#">เขตสุขภาพที่ 2</a>	17,197	126,090	21,973	3,255	4,109	0	13		13,401	0
<a href="#">เขตสุขภาพที่ 3</a>	5,028	23,573	3,025	5,875	795	25	20		6,538	12
<a href="#">เขตสุขภาพที่ 4</a>	11,853	70,638	12,053	1,265	73	0	0		3,545	73
<a href="#">เขตสุขภาพที่ 5</a>	24,769	88,735	8,425	40,314	3,048	146	3		7,446	668
<a href="#">เขตสุขภาพที่ 6</a>	36,479	585,889	34,006	13,976	26,364	3	7		35,367	1,400
<a href="#">เขตสุขภาพที่ 7</a>	18,657	189,195	58,201	56,711	37,133	143	63		59,318	17,120
<a href="#">เขตสุขภาพที่ 8</a>	41,507	421,106	95,994	7,659	3,574	33	29		45,026	100
<a href="#">เขตสุขภาพที่ 9</a>	80,763	572,929	201,948	136,890	53,895	350	82		86,637	2,406
<a href="#">เขตสุขภาพที่ 10</a>	17,729	143,693	25,523	10,978	5,429	52	13		11,982	1,137
<a href="#">เขตสุขภาพที่ 11</a>	19,181	138,264	24,422	44,252	13,352	83	16		16,645	2,059
<a href="#">เขตสุขภาพที่ 12</a>	5,849	23,634	4,793	434	1,000	0	0		1,424	0
รวม	326,686	2,646,957	531,530	370,492	213,603	846	309		324,266	45,130

เพิ่มข้อมูลใหม่



ขอบคุณครับ

