



ประกาศองค์การบริหารส่วนตำบลคลองเรือ

เรื่อง ปรับปรุงแผนอัตรากำลัง ๓ ปี (พ.ศ. ๒๕๖๔ - ๒๕๖๖) ครั้งที่ ๕

ด้วยคณะกรรมการพนักงานส่วนตำบลจังหวัดสระบุรีได้ปรับปรุงประกาศหลักเกณฑ์และเงื่อนไขเกี่ยวกับโครงสร้างการแบ่งส่วนราชการ วิธีการบริหารและการปฏิบัติงานของพนักงานส่วนตำบลและกิจการอื่นเกี่ยวกับการบริหารงานบุคคลในองค์การบริหารส่วนตำบล เพื่อให้องค์การบริหารส่วนตำบลมีโครงสร้างการแบ่งส่วนราชการที่เหมาะสมสอดคล้องกับลักษณะการบริหาร อำนาจหน้าที่ ความรับผิดชอบ ปริมาณงาน และคุณภาพงานที่เพิ่มมากขึ้น

อาศัยอำนาจตามมาตรา ๑๕ และมาตรา ๒๕ วรโรคเจ็ด แห่งพระราชบัญญัติระเบียบบริหารงานบุคคลส่วนท้องถิ่น พ.ศ. ๒๕๔๒ ประกอบกับมติคณะกรรมการพนักงานส่วนตำบลจังหวัดสระบุรี ในการประชุมครั้งที่ ๕/๒๕๖๖ เมื่อวันที่ ๒๖ พฤษภาคม ๒๕๖๖ องค์การบริหารส่วนตำบลคลองเรือ จึงปรับปรุงแผนอัตรากำลัง ๓ ปี (พ.ศ. ๒๕๖๔ - ๒๕๖๖) ดังนี้

ข้อ ๑ ประกาศนี้เรียกว่า “ประกาศองค์การบริหารส่วนตำบลคลองเรือ เรื่อง ปรับปรุงแผนอัตรากำลัง ๓ ปี (พ.ศ. ๒๕๖๔ - ๒๕๖๖) ครั้งที่ ๕”

ข้อ ๒ ประกาศนี้ให้ใช้บังคับตั้งแต่วันประกาศเป็นต้นไป

ข้อ ๓ ให้ยกเลิกความในข้อ ๘ ข้อ ๙ ข้อ ๑๐ และข้อ ๑๑ ของแผนอัตรากำลัง ๓ ปี (พ.ศ. ๒๕๖๔ - ๒๕๖๖) ประกาศลงวันที่ ๑ มีนาคม ๒๕๖๖ และให้ใช้ความในข้อ ๘ ข้อ ๙ ข้อ ๑๐ และ ข้อ ๑๑ ตามแนบท้ายประกาศนี้แทน

ประกาศ ณ วันที่ ๑ เดือน มิถุนายน พ.ศ. ๒๕๖๖

(นายทิพย์ชยภล เพทหายวิราพันธ์)

นายกองค์การบริหารส่วนตำบลคลองเรือ

แผนอัตรากำลัง ๓ ปี
ปีงบประมาณ พ.ศ. ๒๕๖๔ - ๒๕๖๖
ปรับปรุงครั้งที่ ๕



องค์การบริหารส่วนตำบลคลองเรือ
อำเภอวิหารแดง จังหวัดสระบุรี

๘.๒ การวิเคราะห์การกำหนดตำแหน่ง

องค์การบริหารส่วนตำบลคลองเรือ ได้วิเคราะห์การกำหนดตำแหน่งจากภารกิจที่จะดำเนินการในแต่ละส่วนราชการในอนาคต ๓ ปี ซึ่งเป็นตัวสะท้อนให้เห็นว่าปริมาณงานในแต่ละส่วนราชการมีเท่าใดเพื่อนำมาวิเคราะห์ว่าจะใช้ตำแหน่งใด จำนวนเท่าใด ในส่วนราชการใด ในระยะเวลา ๓ ปี ข้างหน้าจึงจะเหมาะสมกับภารกิจและปริมาณแผนงานและเพื่อให้คุ้มค่าต่อการใช้จ่ายงบประมาณและเพื่อให้การบริหารงานขององค์การบริหารส่วนตำบลคลองเรือเป็นไปอย่างมีประสิทธิภาพ ประสิทธิผล โดยนำผลการวิเคราะห์ตำแหน่งมากรอกข้อมูลลงในกรอบอัตรากำลัง ๓ ปี ดังนี้

กรอบอัตรากำลัง ๓ ปี ระหว่างปี ๒๕๖๔-๒๕๖๖

| ส่วนราชการ | กรอบอัตรากำลังเดิม | อัตราตำแหน่งที่คาดว่าจะต้องใช้ในช่วงระยะเวลา ๓ ปี ข้างหน้า | | | เพิ่ม / ลด | | | หมายเหตุ |
|---|--------------------|--|------|------|------------|------|------|------------------------------|
| | | ๒๕๖๔ | ๒๕๖๕ | ๒๕๖๖ | ๒๕๖๔ | ๒๕๖๕ | ๒๕๖๖ | |
| ปลัดองค์การบริหารส่วนตำบล (นักบริหารงานท้องถิ่น ระดับกลาง) | ๑ | ๑ | ๑ | ๑ | - | - | - | |
| รองปลัดองค์การบริหารส่วนตำบล (นักบริหารงานท้องถิ่น ระดับต้น) | ๑ | ๑ | ๑ | ๑ | - | - | - | |
| สำนักปลัด | | | | | | | | |
| หัวหน้าสำนักปลัด (นักบริหารงานทั่วไป ระดับต้น) | ๑ | ๑ | ๑ | ๑ | - | - | - | |
| นักวิเคราะห์นโยบายและแผนปฏิบัติการ | ๑ | ๑ | ๑ | ๑ | | | | |
| นักทรัพยากรบุคคลชำนาญการ | ๑ | ๑ | ๑ | ๑ | - | - | - | |
| นักจัดการงานทั่วไปปฏิบัติการ | ๑ | ๑ | ๑ | ๑ | - | - | - | |
| เจ้าพนักงานธุรการชำนาญงาน | ๑ | ๑ | ๑ | ๑ | - | - | - | |
| เจ้าพนักงานป้องกันและบรรเทา สาธารณภัยปฏิบัติงาน | ๑ | ๑ | ๑ | ๑ | - | - | - | |
| เจ้าพนักงานป้องกันและบรรเทา สาธารณภัยปฏิบัติงาน | - | ๑ | ๑ | ๑ | +๑ | - | - | กำหนดปี ๖๔ |
| พนักงานขับรถยนต์ (ลูกจ้างประจำ) | ๑ | ๑ | ๑ | ๑ | - | - | - | |
| ผู้ช่วยนักทรัพยากรบุคคล (พนักงานจ้างตามภารกิจ) | ๑ | ๑ | ๑ | ๑ | - | - | - | |
| ผู้ช่วยนักประชาสัมพันธ์ (พนักงานจ้างตามภารกิจ) | ๑ | ๑ | ๑ | - | - | - | -๑ | ว่าง ๒ ธ.ค. ๖๒ ยุบเลิก ๖๖ |
| ผู้ช่วยเจ้าพนักงานประชาสัมพันธ์ (พนักงานจ้างตามภารกิจ) | - | - | - | ๑ | - | - | +๑ | กำหนดปี ๖๖ |
| คณงานทั่วไป | ๑ | ๑ | ๑ | ๑ | - | - | - | |
| คณงานทั่วไป | ๑ | ๑ | ๑ | ๑ | - | - | - | |
| คณงานทั่วไป | ๑ | ๑ | ๑ | ๑ | - | - | - | |

| ส่วนราชการ | กรอบ อัตรา กำลัง เดิม | อัตราตำแหน่งที่คาดว่าจะ ต้องใช้ในช่วงระยะเวลา ๓ ปี ข้างหน้า | | | เพิ่ม / ลด | | | หมายเหตุ |
|--|--------------------------------|---|-----------|-----------|------------|----------|-----------|------------------------------|
| | | ๒๕๖๔ | ๒๕๖๕ | ๒๕๖๖ | ๒๕๖๔ | ๒๕๖๕ | ๒๕๖๖ | |
| คณงานทั่วไป | - | ๑ | ๑ | ๑ | +๑ | - | - | กำหนดปี ๖๔ |
| คณงานทั่วไป | - | ๑ | ๑ | ๑ | +๑ | - | - | กำหนดปี ๖๔ |
| รวม | ๑๔ | ๑๗ | ๑๗ | ๑๗ | +๓ | - | - | |
| กองคลัง | | | | | | | | |
| ผู้อำนวยการกองคลัง (นักบริหารงานการคลัง ระดับต้น) | ๑ | ๑ | ๑ | ๑ | - | - | - | |
| หัวหน้าฝ่ายการเงินและบัญชี (นักบริหารงานการคลัง ระดับต้น) | ๑ | ๑ | ๑ | ๑ | - | - | - | ว่าง ๒ พ.ค.๖๕ กรมสรรหา |
| นักวิชาการคลังชำนาญการ | ๑ | ๑ | ๑ | ๑ | - | - | - | |
| เจ้าพนักงานพัสดุชำนาญงาน | ๑ | ๑ | ๑ | ๑ | - | - | - | |
| นักวิชาการจัดเก็บรายได้ (ปฏิบัติการ/ชำนาญการ) | - | - | - | ๑ | - | - | +๑ | กำหนดปี ๖๖ |
| เจ้าพนักงานจัดเก็บรายได้ (ปฏิบัติงาน/ชำนาญงาน) | ๑ | ๑ | ๑ | - | - | - | -๑ | ว่าง ๒ ธ.ค.๖๐ ยุบเลิก ๖๖ |
| เจ้าพนักงานการเงินและบัญชี (ปฏิบัติงาน/ชำนาญงาน) | ๑ | ๑ | ๑ | ๑ | - | - | - | ว่าง ๓ ก.พ.๖๑ กรมสรรหา |
| ผู้ช่วยเจ้าพนักงานการเงินและบัญชี (พนักงานจ้างตามภารกิจ) | - | - | - | ๑ | - | - | +๑ | กำหนดปี ๖๖ |
| ผู้ช่วยเจ้าพนักงานธุรการ (พนักงานจ้างตามภารกิจ) | - | - | - | ๑ | - | - | +๑ | กำหนดปี ๖๖ |
| คณงานทั่วไป | ๑ | ๑ | ๑ | ๑ | - | - | - | |
| คณงานทั่วไป | ๑ | ๑ | ๑ | ๑ | - | - | - | |
| คณงานทั่วไป | ๑ | ๑ | ๑ | - | - | - | -๑ | ว่าง ๑ ก.ย.๖๓ ยุบเลิก ๖๖ |
| พนักงานขับรถยนต์ (พนักงานจ้างทั่วไป) | - | ๑ | ๑ | ๑ | +๑ | - | - | กำหนดปี ๖๔ |
| รวม | ๙ | ๑๐ | ๑๐ | ๑๑ | +๑ | - | +๑ | |
| กองช่าง | | | | | | | | |
| ผู้อำนวยการกองช่าง (นักบริหารงานช่าง ระดับต้น) | ๑ | ๑ | ๑ | ๑ | - | - | - | |
| วิศวกรโยธา (ปฏิบัติการ/ชำนาญการ) | - | - | - | ๑ | - | - | +๑ | กำหนดปี ๖๖ |
| นายช่างโยธา (ปฏิบัติงาน/ชำนาญงาน) | ๑ | ๑ | ๑ | ๑ | - | - | - | -ว่าง- ๓ ก.พ. ๖๑ |

| ส่วนราชการ | กรอบ อัตรา กำลัง เดิม | อัตราตำแหน่งที่คาดว่าจะ ต้องใช้ในช่วงระยะเวลา ๓ ปี ข้างหน้า | | | เพิ่ม / ลด | | | หมายเหตุ |
|--|--------------------------------|---|-----------|-----------|------------|-----------|----------|-------------------------------|
| | | ๒๕๖๔ | ๒๕๖๕ | ๒๕๖๖ | ๒๕๖๔ | ๒๕๖๕ | ๒๕๖๖ | |
| นายช่างโยธา (ปฏิบัติงาน/ชำนาญงาน) | ๑ | ๑ | ๑ | - | - | - | -๑ | ว่าง ๒ ม.ย. ๖๐ ยุบเลิก ๖๖ |
| เจ้าพนักงานธุรการปฏิบัติงาน | ๑ | ๑ | ๑ | ๑ | - | - | - | |
| พนักงานจตมาตรวัดน้ำ (ลูกจ้างประจำ) | ๑ | ๑ | ๑ | ๑ | - | - | - | |
| ผู้ช่วยนายช่างโยธา (พนักงานจ้างตามภารกิจ) | ๑ | ๑ | ๑ | ๑ | - | - | - | |
| ผู้ช่วยเจ้าพนักงานธุรการ (พนักงานจ้างตามภารกิจ) | - | - | - | ๑ | - | - | +๑ | กำหนดปี ๖๖ |
| ผู้ช่วยเจ้าพนักงานการเงินและบัญชี (พนักงานจ้างตามภารกิจ) | ๑ | ๑ | ๑ | - | - | - | -๑ | ว่าง ๓ ก.ค. ๖๒ ยุบเลิก ๖๖ |
| พนักงานผลิตน้ำประปา (พนักงานจ้างทั่วไป) | ๑ | ๑ | - | - | - | -๑ | - | ยุบเลิก ๖๕ |
| คณงานทั่วไป | ๑ | ๑ | ๑ | ๑ | - | - | - | |
| คณงานทั่วไป | ๑ | ๑ | ๑ | ๑ | - | - | - | |
| คณงานทั่วไป | ๑ | ๑ | ๑ | ๑ | - | - | - | |
| คณงานทั่วไป | ๑ | ๑ | ๑ | ๑ | - | - | - | |
| คณงานทั่วไป | ๑ | ๑ | ๑ | ๑ | - | - | - | |
| คณงานทั่วไป | ๑ | ๑ | ๑ | ๑ | - | - | - | |
| คณงานทั่วไป | - | ๑ | ๑ | ๑ | +๑ | - | - | กำหนดปี ๖๔ |
| คณงานทั่วไป | - | ๑ | ๑ | ๑ | +๑ | - | - | ว่าง ๑๔ ม.ค.๖๔ |
| รวม | ๑๔ | ๑๖ | ๑๕ | ๑๕ | +๒ | -๑ | - | |
| กองการศึกษา ศาสนาและวัฒนธรรม | | | | | | | | |
| ผู้อำนวยการกองการศึกษา ศาสนาและวัฒนธรรม (นักบริหารงานการศึกษา ระดับต้น) | ๑ | ๑ | ๑ | ๑ | - | - | - | |
| นักวิชาการศึกษา (ปฏิบัติการ/ชำนาญการ) | - | ๑ | ๑ | ๑ | +๑ | - | - | ว่าง ๑๔ ม.ค.๖๕ กรมสรรหา |
| ครู ศศ.๒ | ๑ | ๑ | ๑ | ๑ | - | - | - | |
| ครูผู้ช่วย (ปฏิบัติหน้าที่ ณ ศูนย์พัฒนาเด็กเล็ก) | ๑ | ๑ | ๑ | ๑ | - | - | - | ว่าง ๑ พ.ย. ๖๔ กรมสรรหา |
| ผู้ช่วยนักจัดการงานทั่วไป (พนักงานจ้างตามภารกิจ) | - | - | ๑ | ๑ | - | +๑ | - | กำหนดปี ๖๕ |
| ผู้ดูแลเด็ก (พนักงานจ้างทั่วไป) | ๑ | ๑ | ๑ | ๑ | - | - | - | |
| ผู้ดูแลเด็ก (พนักงานจ้างทั่วไป) | ๑ | ๑ | ๑ | ๑ | - | - | - | |
| รวม | ๕ | ๖ | ๗ | ๗ | +๑ | +๑ | - | |

| ส่วนราชการ | กรอบ อัตรา กำลัง เดิม | อัตราตำแหน่งที่คาดว่าจะ ต้องใช้ในช่วงระยะเวลา ๓ ปี ข้างหน้า | | | เพิ่ม / ลด | | | หมายเหตุ |
|--|--------------------------------|---|----------|----------|------------|-----------|-----------|--------------------------------|
| | | ๒๕๖๔ | ๒๕๖๕ | ๒๕๖๖ | ๒๕๖๔ | ๒๕๖๕ | ๒๕๖๖ | |
| กองสาธารณสุขและสิ่งแวดล้อม | | | | | | | | |
| ผู้อำนวยการกองสาธารณสุขและสิ่งแวดล้อม (นักบริหารงานสาธารณสุขและสิ่งแวดล้อม ระดับต้น) | ๑ | ๑ | ๑ | ๑ | - | - | - | -ว่าง- ๒ ก.ค.๖๐ กรมสรรหา |
| นักวิชาการสาธารณสุขชำนาญการ | - | ๑ | ๑ | ๑ | +๑ | - | - | กำหนดปี ๖๔ |
| เจ้าพนักงานสาธารณสุข (ปฏิบัติงาน/ชำนาญงาน) | ๑ | ๑ | ๑ | - | - | - | -๑ | ว่าง ๑ ก.พ. ๖๐ ยุบเลิก ๖๖ |
| ผู้ช่วยนักวิชาการสาธารณสุข (พนักงานจ้างตามภารกิจ) | - | ๑ | ๑ | ๑ | +๑ | | | กำหนดปี ๖๔ |
| ผู้ช่วยเจ้าพนักงานสาธารณสุข (พนักงานจ้างตามภารกิจ) | ๑ | - | - | - | -๑ | - | - | ยุบเลิก ๖๔ |
| พนักงานขับเครื่องจักรกลขนาดเบา (พนักงานจ้างทั่วไป) | ๑ | ๑ | ๑ | ๑ | - | - | - | |
| คนงานประจำรถขยะ (พนักงานจ้างทั่วไป) | ๑ | ๑ | ๑ | ๑ | - | - | - | |
| คนงานประจำรถขยะ (พนักงานจ้างทั่วไป) | ๑ | ๑ | ๑ | ๑ | - | - | - | |
| คนงานประจำรถขยะ (พนักงานจ้างทั่วไป) | ๑ | ๑ | ๑ | ๑ | - | - | - | |
| คนงานทั่วไป | - | ๑ | ๑ | ๑ | +๑ | - | - | กำหนดปี ๖๔ |
| คนงานทั่วไป | ๑ | ๑ | - | - | - | -๑ | - | ยุบเลิก ๖๕ |
| รวม | ๘ | ๑๐ | ๙ | ๘ | +๒ | -๑ | -๑ | |
| กองสวัสดิการสังคม | | | | | | | | |
| ผู้อำนวยการกองสวัสดิการสังคม (นักบริหารงานสวัสดิการสังคม ระดับต้น) | ๑ | ๑ | ๑ | ๑ | - | - | - | |
| นักพัฒนาชุมชนชำนาญการ | ๑ | ๑ | ๑ | ๑ | - | - | - | |
| เจ้าพนักงานธุรการปฏิบัติงาน | ๑ | ๑ | ๑ | ๑ | - | - | - | |
| ผู้ช่วยนักพัฒนาชุมชน (พนักงานจ้างตามภารกิจ) | ๑ | ๑ | ๑ | ๑ | - | - | - | |
| คนงานทั่วไป | - | ๑ | ๑ | ๑ | +๑ | - | - | กำหนดปี ๖๔ |
| รวม | ๔ | ๕ | ๕ | ๕ | +๑ | - | - | |

| | | | | | | | | |
|---|----|----|----|----|-----|----|---|-----------------------------------|
| หน่วยตรวจสอบภายใน | | | | | | | | |
| นักวิชาการตรวจสอบภายใน (ปฏิบัติการ/ชำนาญการ) | - | ๑ | ๑ | ๑ | +๑ | - | - | -ว่าง- ๑๔ ม.ค.๖๔ กรมสรรพากร |
| รวม | - | ๑ | ๑ | ๑ | +๑ | | | |
| รวมทั้งสิ้น | ๕๔ | ๖๕ | ๖๔ | ๖๔ | +๑๑ | -๑ | - | |

๙. ภาวะค่าใช้จ่ายเกี่ยวกับเงินเดือนและประโยชน์ตอบแทนอื่น

| ที่ | ชื่อสายงาน | ระดับตำแหน่ง | จำนวนทั้งหมด | จำนวนที่มีอยู่ปัจจุบัน | | | อัตราตำแหน่งที่คาดว่าจะต้องใช้ในช่วงระยะ ๓ ปีข้างหน้า | | | อัตรากำลังคน เพิ่ม/ลด | | | ค่าใช้จ่ายที่เพิ่มขึ้น(๓) | | | ค่าใช้จ่ายรวม(๔) | | | หมายเหตุ |
|-----|--|--------------|--------------|------------------------|--------------|---------------------|---|------|------|-----------------------|------|------|---------------------------|--------|--------|------------------|---------|---------|----------|
| | | | | จำนวน(คน) | เงินเดือน(๑) | เงินประจำตำแหน่ง(๒) | ๒๕๖๔ | ๒๕๖๕ | ๒๕๖๖ | ๒๕๖๔ | ๒๕๖๕ | ๒๕๖๖ | ๒๕๖๔ | ๒๕๖๕ | ๒๕๖๖ | ๒๕๖๔ | ๒๕๖๕ | ๒๕๖๖ | |
| ๑ | ปลัดองค์การบริหารส่วนตำบล (นักบริหารงานท้องถิ่น) | กลาง | ๑ | ๑ | ๔๙๕,๐๐๐ | ๑๖๘,๐๐๐ | ๑ | ๑ | ๑ | - | - | - | ๑๖,๔๔๐ | ๑๘,๑๒๐ | ๑๙,๔๔๐ | ๖๗๙,๔๔๐ | ๖๙๗,๕๖๐ | ๗๑๗,๐๐๐ | |
| ๒ | รองปลัดองค์การบริหารส่วนตำบล (นักบริหารงานท้องถิ่น) | ต้น | ๑ | ๑ | ๔๐๒,๗๒๐ | ๔๒,๐๐๐ | ๑ | ๑ | ๑ | - | - | - | ๑๓,๔๔๐ | ๑๓,๐๘๐ | ๑๓,๐๘๐ | ๔๕๘,๑๖๐ | ๔๗๒,๒๔๐ | ๔๘๔,๓๒๐ | |
| | สำนักปลัด อบต.(๑๑) | | | | | | | | | | | | | | | | | | |
| ๓ | หัวหน้าสำนักปลัด (นักบริหารงานทั่วไป) | ต้น | ๑ | ๑ | ๓๕๖,๑๖๐ | ๔๒,๐๐๐ | ๑ | ๑ | ๑ | - | - | - | ๑๓,๓๒๐ | ๑๓,๐๘๐ | ๑๓,๔๔๐ | ๔๑๑,๔๘๐ | ๔๒๔,๕๖๐ | ๔๓๘,๐๐๐ | |
| ๔ | นักทรัพยากรบุคคล | ชก. | ๑ | ๑ | ๒๖๐,๕๒๐ | | ๑ | ๑ | ๑ | - | - | - | ๑๐,๙๒๐ | ๑๑,๑๖๐ | ๑๑,๒๘๐ | ๒๗๑,๔๔๐ | ๒๘๒,๖๐๐ | ๒๙๓,๘๘๐ | |
| ๕ | นักวิเคราะห์นโยบายและแผน | ปก. | ๑ | ๑ | ๒๑๐,๘๔๐ | | ๑ | ๑ | ๑ | - | - | - | ๗,๕๖๐ | ๗,๖๘๐ | ๗,๖๘๐ | ๒๑๘,๔๐๐ | ๒๒๖,๐๘๐ | ๒๓๓,๗๖๐ | |
| ๖ | นักจัดการงานทั่วไป | ปก. | ๑ | ๑ | ๒๐๗,๔๘๐ | | ๑ | ๑ | ๑ | - | - | - | ๗,๐๘๐ | ๗,๖๘๐ | ๗,๖๘๐ | ๒๑๔,๕๖๐ | ๒๒๒,๒๔๐ | ๒๒๙,๙๒๐ | |
| ๗ | เจ้าพนักงานธุรการ | ชง. | ๑ | ๑ | ๒๓๔,๙๖๐ | | ๑ | ๑ | ๑ | - | - | - | ๙,๓๖๐ | ๙,๙๖๐ | ๑๐,๒๐๐ | ๒๔๔,๓๒๐ | ๒๕๕,๒๘๐ | ๒๖๘,๔๘๐ | |
| ๘ | เจ้าพนักงานป้องกันและ บรรเทาสาธารณภัย | ปง. | ๑ | ๑ | ๑๓๘,๑๒๐ | | ๑ | ๑ | ๑ | - | - | - | ๕,๔๐๐ | ๖,๑๒๐ | ๖,๐๐๐ | ๑๔๓,๕๒๐ | ๑๔๙,๖๔๐ | ๑๕๕,๖๔๐ | |
| ๙ | เจ้าพนักงานป้องกันและ บรรเทาสาธารณภัย | ปง. | ๑ | ๑ | ๑๓๘,๑๒๐ | - | ๑ | ๑ | ๑ | +๑ | - | - | ๕,๔๐๐ | ๖,๑๒๐ | ๖,๐๐๐ | ๑๔๓,๕๒๐ | ๑๔๙,๖๔๐ | ๑๕๕,๖๔๐ | |
| | ลูกจ้างประจำ | | | | | | | | | | | | | | | | | | |
| ๑๐ | พนักงานขับรถยนต์ | - | ๑ | ๑ | ๒๓๒,๙๒๐ | | ๑ | ๑ | ๑ | - | - | - | ๗,๕๖๐ | ๗,๖๘๐ | ๙,๘๔๐ | ๒๔๐,๔๘๐ | ๒๔๘,๑๖๐ | ๒๕๘,๐๐๐ | |

๙. ภาระค่าใช้จ่ายเกี่ยวกับเงินเดือนและประโยชน์ตอบแทนอื่น

| ที่ | ชื่อสายงาน | ระดับตำแหน่ง | จำนวนทั้งหมด | จำนวนที่มีอยู่ปัจจุบัน | | | อัตราตำแหน่งที่คาดว่าจะต้องใช้ในช่วงระยะ ๓ ปีข้างหน้า | | | อัตรากำลังคน เพิ่ม/ลด | | | ภาระค่าใช้จ่ายที่เพิ่มขึ้น(๒) | | | ค่าใช้จ่ายรวม(๓) | | | หมายเหตุ | |
|-----|---|--------------|--------------|------------------------|--------------|---------------------|---|------|------|-----------------------|------|------|-------------------------------|--------|---------|------------------|---------|---------|------------|--|
| | | | | จำนวน(คน) | เงินเดือน(๑) | เงินประจำตำแหน่ง(๒) | ๒๕๖๔ | ๒๕๖๕ | ๒๕๖๖ | ๒๕๖๔ | ๒๕๖๕ | ๒๕๖๖ | ๒๕๖๔ | ๒๕๖๕ | ๒๕๖๖ | ๒๕๖๔ | ๒๕๖๕ | ๒๕๖๖ | | |
| | พนักงานจ้างตามภารกิจ | | | | | | | | | | | | | | | | | | | |
| ๑๑ | ผู้ช่วยนักทรัพยากรบุคคล | - | ๑ | ๑ | ๒๓๘,๐๘๐ | | ๑ | ๑ | ๑ | - | - | - | ๙,๖๐๐ | ๙,๙๖๐ | ๑๐,๓๒๐ | ๒๔๗,๖๘๐ | ๒๕๗,๖๔๐ | ๒๖๗,๙๖๐ | | |
| ๑๒ | ผู้ช่วยเจ้าพนักงานประชาสัมพันธ์ | - | ๑ | - | - | | - | - | ๑ | - | - | +๑ | - | - | ๑๓๘,๐๐๐ | - | - | ๑๓๘,๐๐๐ | กำหนดปี๖๖ | |
| | ผู้ช่วยนักประชาสัมพันธ์ | - | ๑ | - | - | | ๑ | ๑ | - | - | -๑ | - | - | - | - | - | - | - | ยุบเลิก ๖๖ | |
| | พนักงานจ้างทั่วไป | | | | | | | | | | | | | | | | | | | |
| ๑๓ | คนงานทั่วไป | - | ๑ | ๑ | ๑๐๘,๐๐๐ | | ๑ | ๑ | ๑ | - | - | - | - | - | - | ๑๐๘,๐๐๐ | ๑๐๘,๐๐๐ | ๑๐๘,๐๐๐ | | |
| ๑๔ | คนงานทั่วไป | - | ๑ | - | ๑๐๘,๐๐๐ | | ๑ | ๑ | ๑ | - | - | - | - | - | - | ๑๐๘,๐๐๐ | ๑๐๘,๐๐๐ | ๑๐๘,๐๐๐ | -ว่าง- | |
| ๑๕ | คนงานทั่วไป | - | ๑ | - | ๑๐๘,๐๐๐ | | ๑ | ๑ | ๑ | - | - | - | - | - | - | ๑๐๘,๐๐๐ | ๑๐๘,๐๐๐ | ๑๐๘,๐๐๐ | -ว่าง- | |
| ๑๖ | คนงานทั่วไป | - | ๑ | - | - | | ๑ | ๑ | ๑ | +๑ | - | - | - | - | - | ๑๐๘,๐๐๐ | ๑๐๘,๐๐๐ | ๑๐๘,๐๐๐ | -ว่าง- | |
| ๑๗ | คนงานทั่วไป | - | ๑ | - | - | | ๑ | ๑ | ๑ | +๑ | - | - | - | - | - | ๑๐๘,๐๐๐ | ๑๐๘,๐๐๐ | ๑๐๘,๐๐๐ | -ว่าง- | |
| | กองคลัง(๐๒) | | | | | | | | | | | | | | | | | | | |
| ๑๘ | ผู้อำนวยการกองคลัง (นักบริหารงานการคลัง) | ต้น | ๑ | ๑ | ๓๘๒,๕๖๐ | ๔๒,๐๐๐ | ๑ | ๑ | ๑ | - | - | - | ๑๓,๔๔๐ | ๑๓,๓๒๐ | ๑๓,๓๒๐ | ๔๓๘,๐๐๐ | ๔๕๑,๓๒๐ | ๔๖๕,๖๔๐ | | |
| ๑๙ | หัวหน้าฝ่ายการเงินและบัญชี (นักบริหารงานการคลัง) | ต้น | ๑ | ๑ | ๓๙๓,๖๐๐ | ๑๘,๐๐๐ | ๑ | ๑ | ๑ | - | - | - | ๑๓,๖๒๐ | ๑๓,๖๒๐ | ๑๓,๖๒๐ | ๔๒๕,๒๒๐ | ๔๓๘,๘๔๐ | ๔๕๒,๔๖๐ | -ว่าง- | |
| ๒๐ | นักวิชาการคลัง | ชก. | ๑ | ๑ | ๒๗๑,๔๔๐ | | ๑ | ๑ | ๑ | - | - | - | ๑๑,๑๖๐ | ๑๑,๒๘๐ | ๑๑,๗๖๐ | ๒๘๒,๖๐๐ | ๒๙๓,๘๘๐ | ๓๐๕,๖๔๐ | | |
| ๒๑ | นักวิชาการจัดเก็บรายได้ | ปก./ชก. | ๑ | - | - | | - | - | ๑ | - | - | +๑ | - | - | ๓๕๕,๓๒๐ | - | - | ๓๕๕,๓๒๐ | กำหนดปี๖๖ | |
| ๒๒ | เจ้าพนักงานพัสดุ | ชง. | ๑ | ๑ | ๑๗๔,๘๔๐ | | ๑ | ๑ | ๑ | - | - | - | ๖,๘๔๐ | ๖,๙๖๐ | ๗,๔๔๐ | ๑๘๑,๖๘๐ | ๑๘๘,๖๔๐ | ๑๙๖,๐๘๐ | | |
| ๒๓ | เจ้าพนักงานการเงินและบัญชี | ปง./ชง. | ๑ | - | ๒๙๗,๙๐๐ | | ๑ | ๑ | ๑ | - | - | - | ๙,๗๒๐ | ๙,๗๒๐ | ๙,๗๒๐ | ๓๐๗,๖๒๐ | ๓๑๗,๓๔๐ | ๓๒๗,๐๖๐ | -ว่าง- | |
| | เจ้าพนักงานจัดเก็บรายได้ | ปง./ชง. | - | - | - | | ๑ | ๑ | - | - | -๑ | - | - | - | - | - | - | - | ยุบเลิก ๖๖ | |
| ๒๔ | ผู้ช่วยเจ้าพนักงานการเงินและบัญชี | - | - | - | - | | - | - | ๑ | - | - | +๑ | - | - | ๑๓๘,๐๐๐ | - | - | ๑๓๘,๐๐๐ | กำหนดปี๖๖ | |
| ๒๕ | ผู้ช่วยเจ้าพนักงานธุรการ | - | - | - | - | | - | - | ๑ | - | - | +๑ | - | - | ๑๓๘,๐๐๐ | - | - | ๑๓๘,๐๐๐ | กำหนดปี๖๖ | |
| ๒๖ | พนักงานขับรถยนต์ | - | ๑ | ๑ | - | | ๑ | ๑ | ๑ | +๑ | - | - | - | - | - | ๑๐๘,๐๐๐ | ๑๐๘,๐๐๐ | ๑๐๘,๐๐๐ | | |
| ๒๗ | คนงานทั่วไป | - | ๑ | ๑ | ๑๐๘,๐๐๐ | | ๑ | ๑ | ๑ | - | - | - | - | - | - | ๑๐๘,๐๐๐ | ๑๐๘,๐๐๐ | ๑๐๘,๐๐๐ | | |
| ๒๘ | คนงานทั่วไป | - | ๑ | ๑ | ๑๐๘,๐๐๐ | | ๑ | ๑ | ๑ | - | - | - | - | - | - | ๑๐๘,๐๐๐ | ๑๐๘,๐๐๐ | ๑๐๘,๐๐๐ | | |
| | คนงานทั่วไป | - | ๑ | - | - | | ๑ | ๑ | - | - | -๑ | - | - | - | - | - | - | - | ยุบเลิก | |

๘. ภาระค่าใช้จ่ายเกี่ยวกับเงินเดือนและประโยชน์ตอบแทนอื่น

| ที่ | ชื่อสายงาน | ระดับตำแหน่ง | จำนวนทั้งหมด | จำนวนที่มีอยู่ปัจจุบัน | | | อัตราตำแหน่งที่คาดว่าจะต้องใช้ในช่วงระยะ ๓ ปีข้างหน้า | | | อัตรากำลังคน เพิ่ม/ลด | | | ภาระค่าใช้จ่ายที่เพิ่มขึ้น(๒) | | | ค่าใช้จ่ายรวม(๓) | | | หมายเหตุ | |
|-----|--|--------------|--------------|------------------------|--------------|---------------------|---|------|------|-----------------------|------|------|-------------------------------|--------|---------|------------------|---------|---------|-------------|--|
| | | | | จำนวน(คน) | เงินเดือน(๑) | เงินประจำตำแหน่ง(๒) | ๒๕๖๔ | ๒๕๖๕ | ๒๕๖๖ | ๒๕๖๔ | ๒๕๖๕ | ๒๕๖๖ | ๒๕๖๔ | ๒๕๖๕ | ๒๕๖๖ | ๒๕๖๔ | ๒๕๖๕ | ๒๕๖๖ | | |
| | กองช่าง(๐๓) | | | | | | | | | | | | | | | | | | | |
| ๒๙ | ผู้อำนวยการกองช่าง (นักบริหารงานช่าง) | ต้น | ๑ | ๑ | ๔๐๒,๗๒๐ | ๔๒,๐๐๐ | ๑ | ๑ | ๑ | - | - | - | ๑๓,๔๔๐ | ๑๓,๐๘๐ | ๑๓,๐๘๐ | ๔๕๘,๑๖๐ | ๔๗๑,๒๔๐ | ๔๘๔,๓๒๐ | | |
| ๓๐ | วิศวกรโยธา | ปก./ชก. | ๑ | - | - | - | - | - | ๑ | - | - | +๑ | - | - | ๓๕๕,๓๒๐ | - | - | ๓๕๕,๓๒๐ | กำหนดปี๖๖ | |
| ๓๑ | นายช่างโยธา | ปง./ชง. | ๑ | - | ๒๙๗,๙๐๐ | - | ๑ | ๑ | ๑ | - | - | - | ๙,๗๒๐ | ๙,๗๒๐ | ๙,๗๒๐ | ๓๐๗,๖๒๐ | ๓๑๗,๓๔๐ | ๓๒๗,๐๖๐ | - ว่าง - | |
| | นายช่างโยธา | ปง./ชง. | - | - | - | - | ๑ | ๑ | - | - | - | -๑ | - | - | - | - | - | - | ยุบเลิก ๖๖ | |
| ๓๒ | เจ้าพนักงานธุรการ | ปง. | ๑ | ๑ | ๑๔๐,๔๐๐ | - | ๑ | ๑ | ๑ | - | - | - | ๖,๒๔๐ | ๖,๑๒๐ | ๖,๐๐๐ | ๑๔๖,๖๔๐ | ๑๕๒,๗๖๐ | ๑๕๘,๗๖๐ | | |
| | ลูกจ้างประจำ | | | | | | | | | | | | | | | | | | | |
| ๓๓ | พนักงานจคมตรวัดน้ำ | - | ๑ | ๑ | ๑๘๕,๒๘๐ | - | ๑ | ๑ | ๑ | - | - | - | ๗,๐๘๐ | ๗,๔๔๐ | ๗,๔๔๐ | ๑๙๒,๓๖๐ | ๑๙๙,๘๐๐ | ๒๐๗,๒๔๐ | | |
| | พนักงานจ้างตามภารกิจ | | | | | | | | | | | | | | | | | | | |
| ๓๔ | ผู้ช่วยนายช่างโยธา | - | ๑ | ๑ | ๑๓๘,๐๐๐ | - | ๑ | ๑ | ๑ | - | - | - | ๕,๕๒๐ | ๕,๗๖๐ | ๖,๐๐๐ | ๑๔๓,๕๒๐ | ๑๔๙,๒๘๐ | ๑๕๕,๒๘๐ | | |
| | ผู้ช่วยเจ้าพนักงานการเงินและบัญชี | - | - | - | - | - | ๑ | ๑ | - | - | - | -๑ | - | - | - | - | - | - | ยุบเลิก ๖๖ | |
| ๓๕ | ผู้ช่วยเจ้าพนักงานธุรการ | - | ๑ | - | - | - | - | - | ๑ | - | - | +๑ | - | - | ๑๓๘,๐๐๐ | - | - | ๑๓๘,๐๐๐ | กำหนดใหม่๖๖ | |
| | พนักงานจ้างทั่วไป | | | | | | | | | | | | | | | | | | | |
| | พนักงานผลิตน้ำประปา | - | - | - | - | - | ๑ | - | - | - | -๑ | - | - | - | - | - | - | - | ยุบเลิก ๖๕ | |
| ๓๖ | คนงานทั่วไป | - | ๑ | ๑ | ๑๐๘,๐๐๐ | - | ๑ | ๑ | ๑ | - | - | - | - | - | - | ๑๐๘,๐๐๐ | ๑๐๘,๐๐๐ | ๑๐๘,๐๐๐ | | |
| ๓๗ | คนงานทั่วไป | - | ๑ | ๑ | ๑๐๘,๐๐๐ | - | ๑ | ๑ | ๑ | - | - | - | - | - | - | ๑๐๘,๐๐๐ | ๑๐๘,๐๐๐ | ๑๐๘,๐๐๐ | | |
| ๓๘ | คนงานทั่วไป | - | ๑ | ๑ | ๑๐๘,๐๐๐ | - | ๑ | ๑ | ๑ | - | - | - | - | - | - | ๑๐๘,๐๐๐ | ๑๐๘,๐๐๐ | ๑๐๘,๐๐๐ | | |
| ๓๙ | คนงานทั่วไป | - | ๑ | ๑ | ๑๐๘,๐๐๐ | - | ๑ | ๑ | ๑ | - | - | - | - | - | - | ๑๐๘,๐๐๐ | ๑๐๘,๐๐๐ | ๑๐๘,๐๐๐ | | |
| ๔๐ | คนงานทั่วไป | - | ๑ | ๑ | ๑๐๘,๐๐๐ | - | ๑ | ๑ | ๑ | - | - | - | - | - | - | ๑๐๘,๐๐๐ | ๑๐๘,๐๐๐ | ๑๐๘,๐๐๐ | | |
| ๔๑ | คนงานทั่วไป | - | ๑ | ๑ | ๑๐๘,๐๐๐ | - | ๑ | ๑ | ๑ | - | - | - | - | - | - | ๑๐๘,๐๐๐ | ๑๐๘,๐๐๐ | ๑๐๘,๐๐๐ | | |
| ๔๒ | คนงานทั่วไป | - | ๑ | ๑ | - | - | ๑ | ๑ | ๑ | +๑ | - | - | - | - | - | ๑๐๘,๐๐๐ | ๑๐๘,๐๐๐ | ๑๐๘,๐๐๐ | | |
| ๔๓ | คนงานทั่วไป | - | ๑ | - | - | - | ๑ | ๑ | ๑ | +๑ | - | - | - | - | - | ๑๐๘,๐๐๐ | ๑๐๘,๐๐๐ | ๑๐๘,๐๐๐ | - ว่าง - | |

๔. ภาระค่าใช้จ่ายเกี่ยวกับเงินเดือนและประโยชน์ตอบแทนอื่น

๓๖

| ที่ | ชื่อสายงาน | ระดับตำแหน่ง | จำนวนทั้งหมด | จำนวนที่มีอยู่ปัจจุบัน | | | อัตราตำแหน่งที่คาดว่าจะต้องใช้ในช่วงระยะ ๓ ปีข้างหน้า | | | อัตรากำลังคน เพิ่ม/ลด | | | ภาระค่าใช้จ่ายที่เพิ่มขึ้น(๒) | | | ค่าใช้จ่ายรวม(๓) | | | หมายเหตุ |
|--|--|--------------|--------------|------------------------|--------------|---------------------|---|------|------|-----------------------|------|------|-------------------------------|---------|--------|------------------|---------|---------|-----------------------------|
| | | | | จำนวน(คน) | เงินเดือน(๑) | เงินประจำตำแหน่ง(๒) | ๒๕๖๔ | ๒๕๖๕ | ๒๕๖๖ | ๒๕๖๔ | ๒๕๖๕ | ๒๕๖๖ | ๒๕๖๔ | ๒๕๖๕ | ๒๕๖๖ | ๒๕๖๔ | ๒๕๖๕ | ๒๕๖๖ | |
| กองการศึกษา ศาสนา และวัฒนธรรม(๐๔) | | | | | | | | | | | | | | | | | | | |
| ๔๔ | ผู้อำนวยการกองการศึกษา ศาสนาและวัฒนธรรม (นักบริหารงานการศึกษา) | ต้น | ๑ | ๑ | ๓๕๖,๑๖๐ | ๔๒,๐๐๐ | ๑ | ๑ | ๑ | - | - | - | ๑๓,๓๒๐ | ๑๓,๐๘๐ | ๑๓,๔๔๐ | ๔๑๑,๔๘๐ | ๔๒๔,๕๖๐ | ๔๓๘,๐๐๐ | |
| ๔๕ | นักวิชาการศึกษา | ปก./ชก. | ๑ | - | - | - | ๑ | ๑ | ๑ | +๑ | - | - | ๓๕๕,๓๒๐ | ๑๒,๐๐๐ | ๑๒,๐๐๐ | ๓๕๕,๓๒๐ | ๓๖๗,๓๒๐ | ๓๗๙,๓๒๐ | - ว่าง - |
| ๔๖ | ครู | คศ.๒ | ๑ | ๑ | - | - | ๑ | ๑ | ๑ | - | - | - | - | - | - | - | - | - | จ่ายจากเงินอุดหนุน |
| | ครูผู้ช่วย (ปฏิบัติหน้าที่ ณ ศูนย์พัฒนาเด็กเล็ก) | ครูผู้ช่วย | ๑ | - | - | - | ๑ | ๑ | ๑ | - | - | - | - | - | - | - | - | - | เงินอุดหนุน ว่างเปลี่ยนแปลง |
| พนักงานจ้างทั่วไป | | | | | | | | | | | | | | | | | | | |
| ๔๘ | ผู้ช่วยนักจัดการงานทั่วไป | - | ๑ | ๑ | - | - | - | ๑ | ๑ | - | +๑ | - | - | ๑๘๐,๐๐๐ | ๗,๒๐๐ | - | ๑๘๐,๐๐๐ | ๑๘๗,๒๐๐ | |
| ๔๙ | ผู้ดูแลเด็ก | - | ๑ | ๑ | ๑๐๘,๐๐๐ | - | ๑ | ๑ | ๑ | - | - | - | - | - | - | ๑๐๘,๐๐๐ | ๑๐๘,๐๐๐ | ๑๐๘,๐๐๐ | |
| ๕๐ | ผู้ดูแลเด็ก | - | ๑ | ๑ | ๑๐๘,๐๐๐ | - | ๑ | ๑ | ๑ | - | - | - | - | - | - | ๑๐๘,๐๐๐ | ๑๐๘,๐๐๐ | ๑๐๘,๐๐๐ | |
| กองสาธารณสุขและสิ่งแวดล้อม(๐๕) | | | | | | | | | | | | | | | | | | | |
| ๕๑ | ผู้อำนวยการกองสาธารณสุขและสิ่งแวดล้อม (นักบริหารงานสาธารณสุข) | ต้น | ๑ | - | ๓๙๓,๖๐๐ | ๔๒,๐๐๐ | ๑ | ๑ | ๑ | - | - | - | ๑๓,๖๒๐ | ๑๓,๖๒๐ | ๑๓,๖๒๐ | ๔๔๙,๒๒๐ | ๔๖๒,๘๔๐ | ๔๗๖,๔๖๐ | - ว่าง - |
| ๕๒ | นักวิชาการสาธารณสุข | ชก. | ๑ | ๑ | ๓๒๕,๗๖๐ | - | ๑ | ๑ | ๑ | +๑ | - | - | ๑๒๕๖๐ | ๑๓,๔๔๐ | ๑๓,๓๒๐ | ๓๔๒,๗๒๐ | ๓๕๖,๑๖๐ | ๓๖๙,๔๘๐ | |
| | เจ้าพนักงานสาธารณสุข | ปง./ชง. | - | - | - | - | ๑ | ๑ | - | - | - | -๑ | - | - | - | - | - | - | ยุบเลิก ๖๖ |
| พนักงานจ้างตามภารกิจ | | | | | | | | | | | | | | | | | | | |
| ๕๓ | ผู้ช่วยนักวิชาการสาธารณสุข | - | ๑ | ๑ | - | - | ๑ | ๑ | ๑ | +๑ | - | - | ๑๘๐,๐๐๐ | ๗,๒๐๐ | ๗,๕๖๐ | ๑๘๐,๐๐๐ | ๑๘๗,๒๐๐ | ๑๙๔,๗๖๐ | |
| | ผู้ช่วยเจ้าพนักงานสาธารณสุข | - | - | - | - | - | - | - | - | -๑ | - | - | - | - | - | - | - | - | ยุบเลิก ๖๔ |
| พนักงานจ้างทั่วไป | | | | | | | | | | | | | | | | | | | |
| ๕๔ | พนักงานขับเครื่องจักรกลขนาดเบา | - | ๑ | ๑ | ๑๐๘,๐๐๐ | - | ๑ | ๑ | ๑ | - | - | - | - | - | - | ๑๐๘,๐๐๐ | ๑๐๘,๐๐๐ | ๑๐๘,๐๐๐ | |

| | | | | | | | | | | | | | | | | | | | |
|----|-----------------|---|---|---|---------|--|---|---|---|----|----|---|---|---|---|---------|---------|---------|------------|
| ๕๕ | คนงานประจำรถขยะ | - | ๑ | ๑ | ๑๐๘,๐๐๐ | | ๑ | ๑ | ๑ | - | - | - | - | - | - | ๑๐๘,๐๐๐ | ๑๐๘,๐๐๐ | ๑๐๘,๐๐๐ | |
| ๕๖ | คนงานประจำรถขยะ | - | ๑ | ๑ | ๑๐๘,๐๐๐ | | ๑ | ๑ | ๑ | - | - | - | - | - | - | ๑๐๘,๐๐๐ | ๑๐๘,๐๐๐ | ๑๐๘,๐๐๐ | |
| ๕๗ | คนงานประจำรถขยะ | - | ๑ | ๑ | ๑๐๘,๐๐๐ | | ๑ | ๑ | ๑ | - | - | - | - | - | - | ๑๐๘,๐๐๐ | ๑๐๘,๐๐๐ | ๑๐๘,๐๐๐ | |
| ๕๘ | คนงานทั่วไป | - | ๑ | - | | | ๑ | ๑ | ๑ | +๑ | - | - | - | - | - | ๑๐๘,๐๐๐ | ๑๐๘,๐๐๐ | ๑๐๘,๐๐๐ | |
| | คนงานทั่วไป | - | - | - | - | | ๑ | - | - | - | -๑ | - | - | - | - | - | - | - | ยูลเล็ก ๖๕ |

๓๗

๙. ภาวะค่าใช้จ่ายเกี่ยวกับเงินเดือนและประโยชน์ตอบแทนอื่น

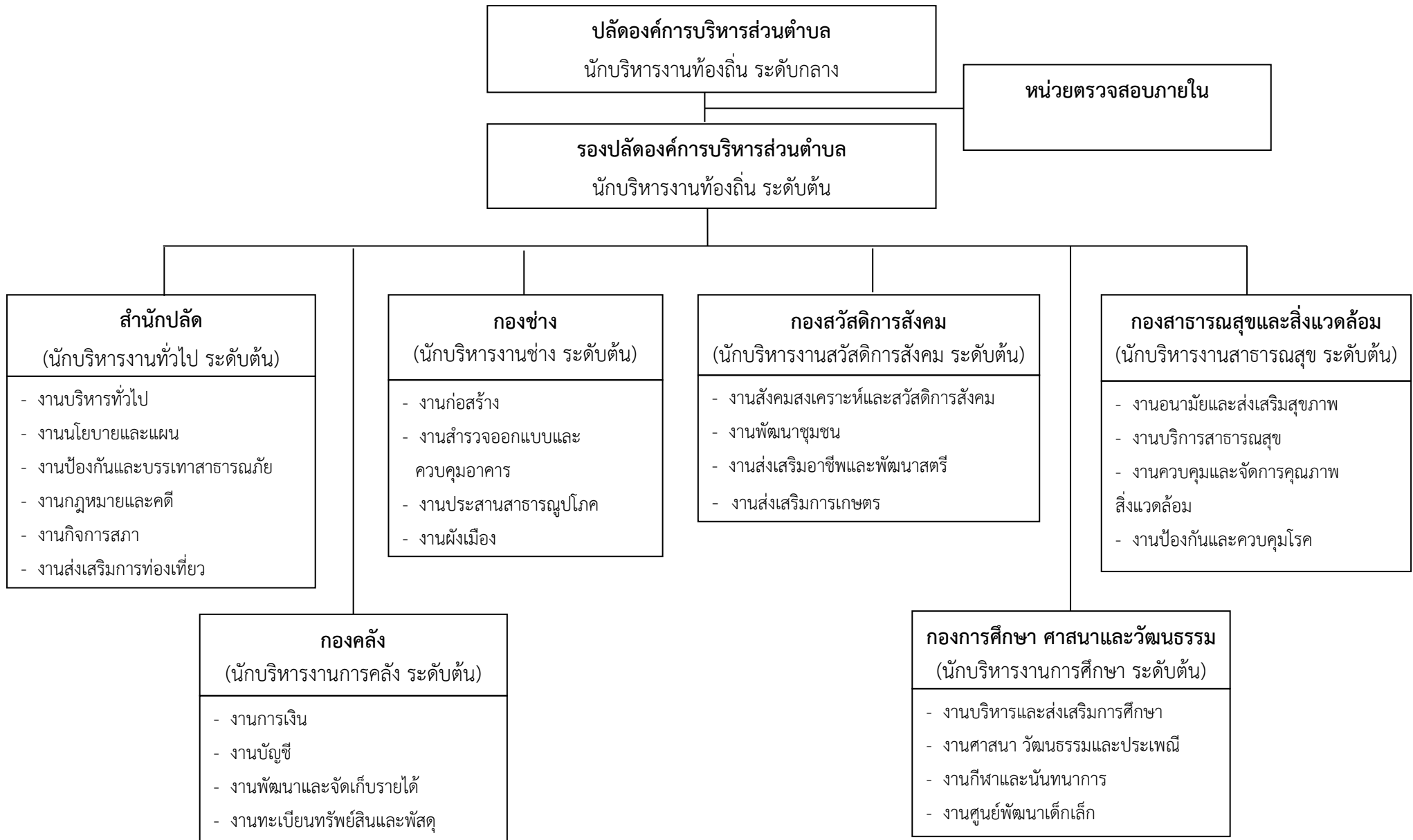
| ที่ | ชื่อสายงาน | ระดับตำแหน่ง | จำนวนทั้งหมด | จำนวนที่มีอยู่ปัจจุบัน | | | อัตราตำแหน่งที่คาดว่าจะต้องใช้ในช่วงระยะ ๓ ปีข้างหน้า | | | อัตรากำลังคน เพิ่ม/ลด | | | ภาวะค่าใช้จ่ายที่เพิ่มขึ้น(๒) | | | ค่าใช้จ่ายรวม(๓) | | | หมายเหตุ |
|-----|---|--------------|--------------|------------------------|------------------|---------------------|---|-----------|-----------|-----------------------|-----------|----------|-------------------------------|----------------|------------------|-------------------|-------------------|-------------------|----------|
| | | | | จำนวน(คน) | เงินเดือน(๑) | เงินประจำตำแหน่ง(๒) | ๒๕๖๔ | ๒๕๖๕ | ๒๕๖๖ | ๒๕๖๔ | ๒๕๖๕ | ๒๕๖๖ | ๒๕๖๔ | ๒๕๖๕ | ๒๕๖๖ | ๒๕๖๔ | ๒๕๖๕ | ๒๕๖๖ | |
| | กองสวัสดิการสังคม(๐๖) | | | | | | | | | | | | | | | | | | |
| | พนักงานส่วนตำบล | | | | | | | | | | | | | | | | | | |
| ๕๙ | ผู้อำนวยการกองสวัสดิการสังคม (นักบริหารงานสวัสดิการสังคม) | ต้น | ๑ | ๑ | ๓๑๑,๖๔๐ | ๔๒,๐๐๐ | ๑ | ๑ | ๑ | - | - | - | ๑๒,๑๒๐ | ๑๒,๖๐๐ | ๑๒,๙๖๐ | ๓๖๕,๗๖๐ | ๓๗๘,๓๖๐ | ๓๙๑,๓๒๐ | |
| ๖๐ | นักพัฒนาชุมชน | ชก. | ๑ | ๑ | ๓๒๓,๗๖๐ | | ๑ | ๑ | ๑ | - | - | - | ๑๒,๖๐๐ | ๑๒,๙๖๐ | ๑๓,๓๒๐ | ๓๓๖,๓๖๐ | ๓๔๙,๓๒๐ | ๓๖๒,๖๔๐ | |
| ๖๑ | เจ้าพนักงานธุรการ | ปง. | ๑ | ๑ | ๑๓๘,๑๒๐ | | ๑ | ๑ | ๑ | - | - | - | ๕,๔๐๐ | ๖,๑๒๐ | ๖,๐๐๐ | ๑๔๓,๕๒๐ | ๑๔๙,๖๔๐ | ๑๕๕,๖๔๐ | |
| | พนักงานจ้างตามภารกิจ | | | | | | | | | | | | | | | | | | |
| ๖๒ | ผู้ช่วยนักพัฒนาชุมชน | - | ๑ | ๑ | ๒๔๐,๐๐๐ | | ๑ | ๑ | ๑ | - | - | - | ๙,๖๐๐ | ๑๐,๐๘๐ | ๑๐,๔๔๐ | ๒๔๙,๖๐๐ | ๒๕๙,๖๘๐ | ๒๗๐,๑๒๐ | |
| | พนักงานจ้างทั่วไป | | | | | | | | | | | | | | | | | | |
| ๖๓ | คนงานทั่วไป | - | ๑ | - | | | ๑ | ๑ | ๑ | +๑ | - | - | - | - | - | ๑๐๘,๐๐๐ | ๑๐๘,๐๐๐ | ๑๐๘,๐๐๐ | |
| | หน่วยตรวจสอบภายใน | | | | | | | | | | | | | | | | | | |
| ๖๔ | นักวิชาการตรวจสอบภายใน | ปก./ชก. | ๑ | ๑ | - | | ๑ | ๑ | ๑ | +๑ | - | - | ๓๕๕,๓๒๐ | ๑๒,๐๐๐ | ๑๒,๐๐๐ | ๓๕๕,๓๒๐ | ๓๖๗,๓๒๐ | ๓๗๙,๓๒๐ | - ว่าง - |
| | (๔)รวม | | ๖๔ | ๔๖ | ๙,๕๒๘,๖๐๐ | ๔๘๐,๐๐๐ | ๖๕ | ๖๔ | ๖๔ | +๑๑ | -๑ | - | ๑,๑๗๓,๑๒๐ | ๕๐๐,๗๖๐ | ๑,๕๙๗,๕๖๐ | ๑๑,๙๓๗,๗๒๐ | ๑๒,๔๓๘,๔๘๐ | ๑๔,๐๓๖,๐๔๐ | |
| | (๕)ประมาณการประโยชน์ตอบแทนอื่น ๑๕% | | | | | | | | | | | | | | | | | | |
| | รวมเป็นค่าใช้จ่ายบุคคลทั้งสิ้น | | | | | | | | | | | | | | | | | | |
| | (๖) คิดเป็นร้อยละ๔๐ ของงบประมาณรายจ่ายประจำปี | | | | | | | | | | | | | | | | | | |

หมายเหตุ งบประมาณรายจ่ายประจำปี ๒๕๖๓ ๔๗,๐๐๐,๐๐๐ บาท (ใช้ฐานรายจ่ายตามงบประมาณรายจ่ายประจำปีงบประมาณ ๒๕๖๓ บวกเพิ่มร้อยละ ๕ เป็นฐานการคำนวณ = ๔๗,๐๐๐,๐๐๐ บาท + ๕%)

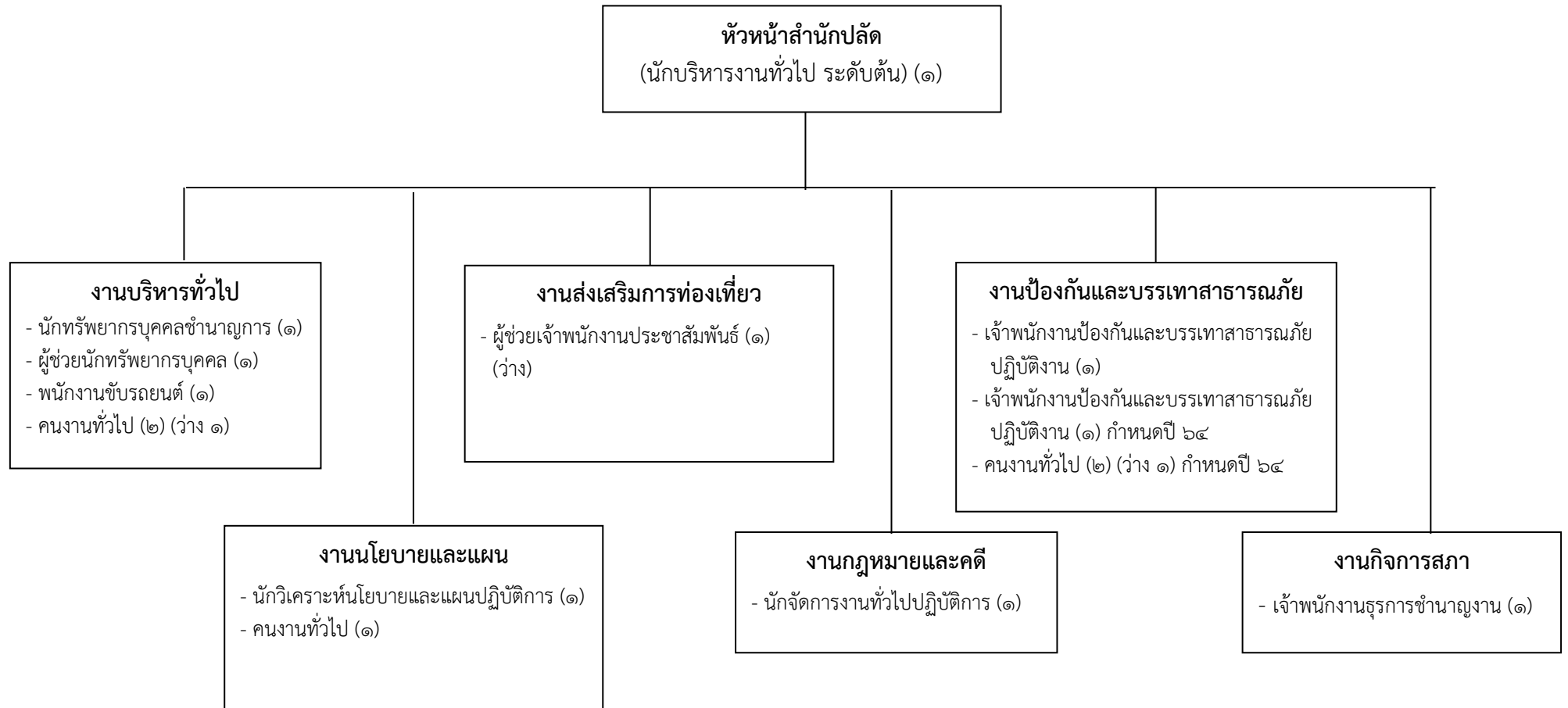
| | | |
|-----------------------------|------------|---|
| งบประมาณรายจ่ายประจำปี ๒๕๖๔ | ๔๙,๓๕๐,๐๐๐ | บาท (ประมาณการเพิ่มขึ้นร้อยละ ๕ ของงบประมาณรายจ่ายประจำปี ๒๕๖๓) |
| งบประมาณรายจ่ายประจำปี ๒๕๖๕ | ๕๑,๘๑๗,๕๐๐ | บาท (ประมาณการเพิ่มขึ้นร้อยละ ๕ ของงบประมาณรายจ่ายประจำปี ๒๕๖๔) |
| งบประมาณรายจ่ายประจำปี ๒๕๖๖ | ๕๔,๔๐๘,๓๗๕ | บาท (ประมาณการเพิ่มขึ้นร้อยละ ๕ ของงบประมาณรายจ่ายประจำปี ๒๕๖๕) |

๑๐. แผนภูมิโครงสร้างการแบ่งส่วนราชการตามแผนอัตรากำลัง ๓ ปี (พ.ศ. ๒๕๖๔ - ๒๕๖๖)

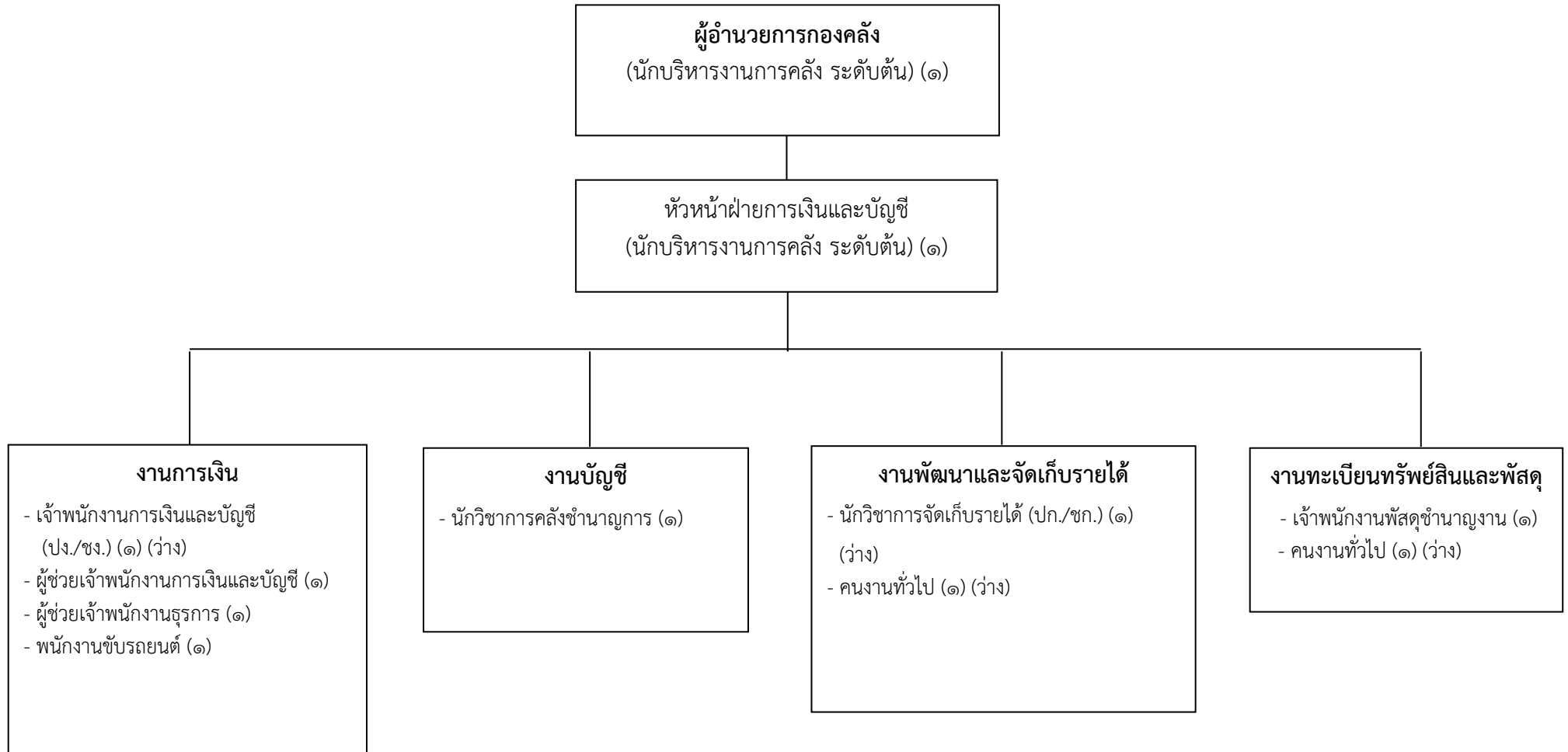
โครงสร้างส่วนราชการองค์การบริหารส่วนตำบลคลองเรือ



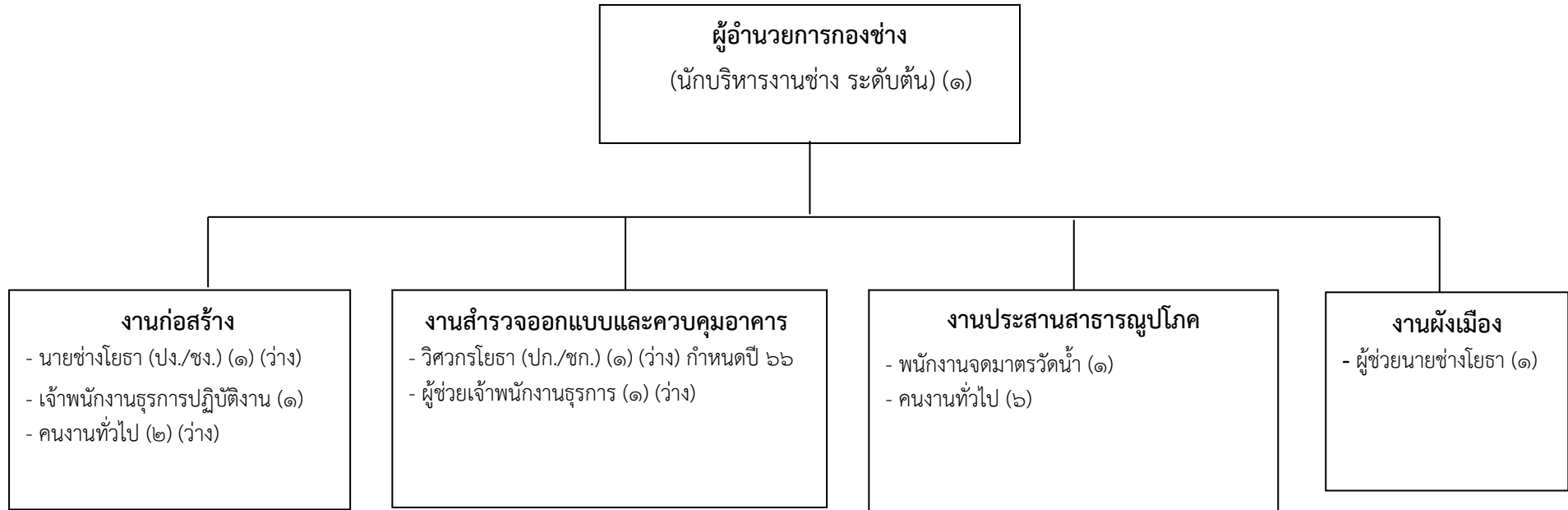
โครงสร้างสำนักปลัด องค์การบริหารส่วนตำบลคลองเรือ



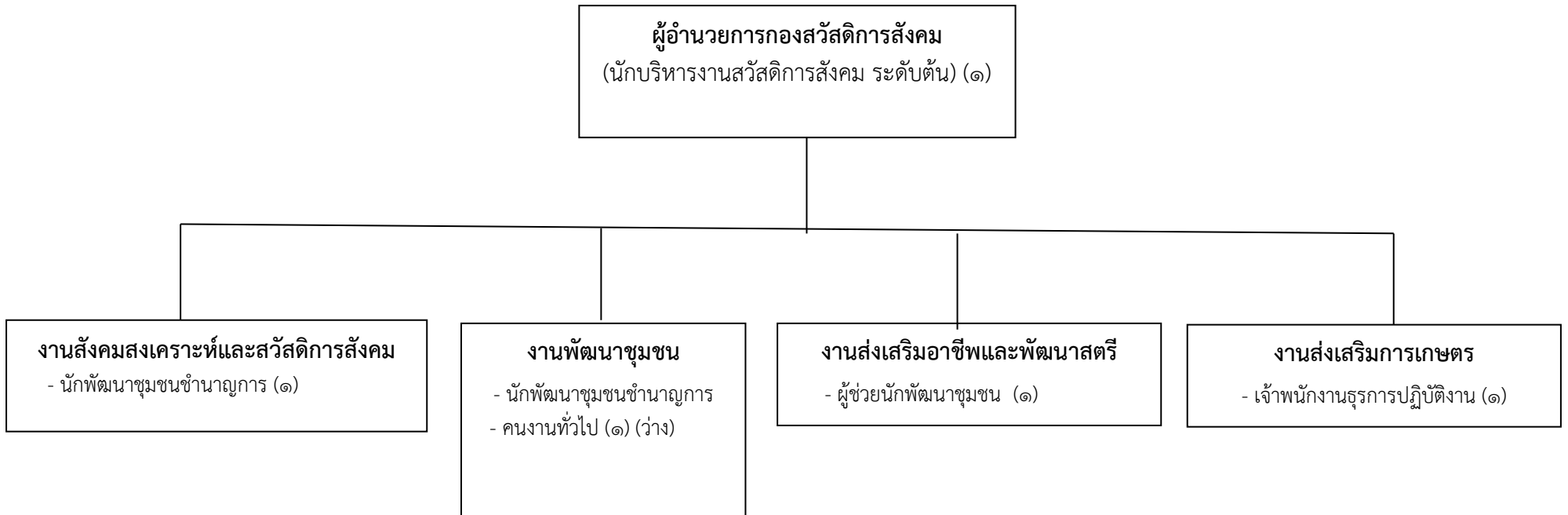
โครงสร้างกองคลัง องค์การบริหารส่วนตำบลคลองเรือ



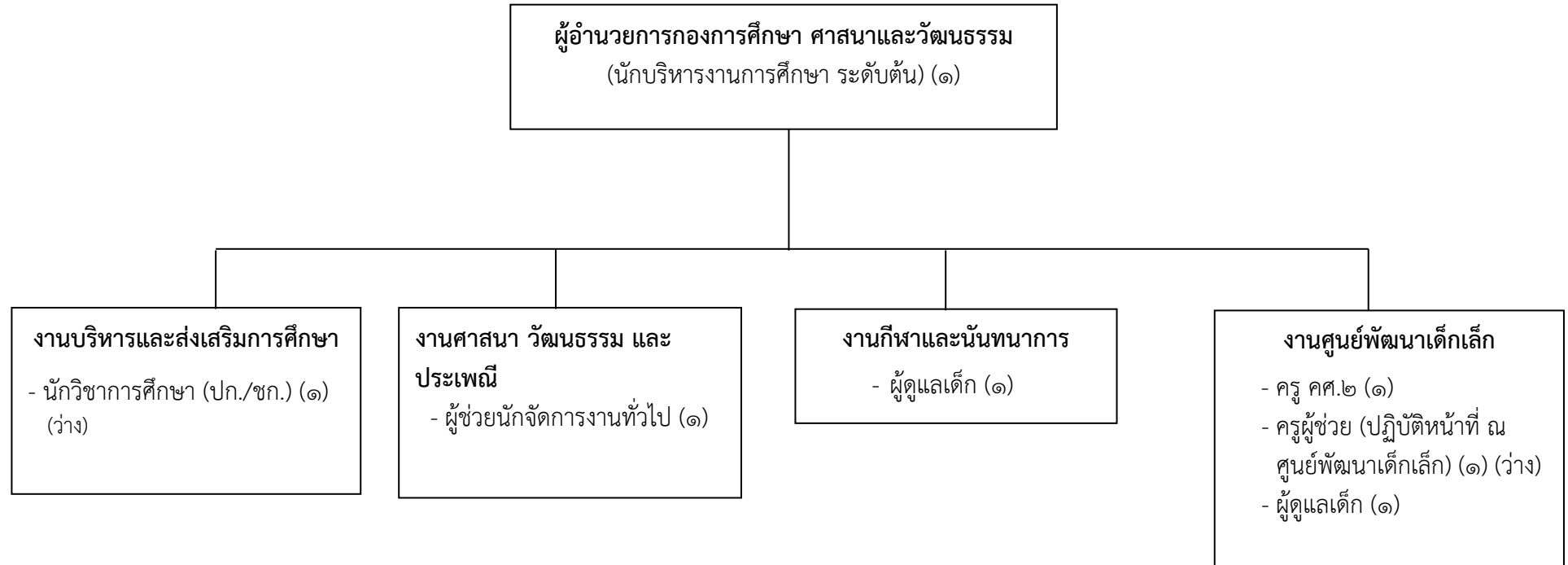
โครงสร้างกองช่าง องค์การบริหารส่วนตำบลคลองเรือ



โครงสร้างกองสวัสดิการสังคม องค์การบริหารส่วนตำบลคลองเรือ



โครงสร้างกองการศึกษา ศาสนาและวัฒนธรรม องค์การบริหารส่วนตำบลคลองเรือ



โครงสร้างกองสาธารณสุขและสิ่งแวดล้อม องค์การบริหารส่วนตำบลคลองเรือ



โครงสร้างหน่วยตรวจสอบภายใน องค์การบริหารส่วนตำบลคลองเรือ

หน่วยตรวจสอบภายใน

- นักวิชาการตรวจสอบภายใน ปก./ชก.
(๑) (ว่าง)

๑๑. บัญชีแสดงจัดคนลงสู่ตำแหน่งและการกำหนดเลขที่ตำแหน่งในส่วนราชการ

| ที่ | ชื่อ-สกุล | คุณวุฒิการศึกษา | กรอบอัตราเก่าเดิม | | | กรอบอัตราเก่าใหม่ | | | เงินเดือน | | | หมายเหตุ |
|-----|---------------------------|-----------------|-------------------|---|-------|---------------------|--|-------|---------------------------|-------------------------|-----------------------------|----------|
| | | | เลขที่ตำแหน่ง | ตำแหน่ง | ระดับ | เลขที่ตำแหน่ง | ตำแหน่ง | ระดับ | เงินเดือน | เงินประจำตำแหน่ง | เงินเพิ่มอื่นๆ ค่าตอบแทน | |
| ๑ | นายเกษพัฒน์ รัตนฤกษ์ทิพย์ | ปริญญาโท | ๖๓-๓-๐๐-๑๑๐๑-๐๐๑ | ปลัดองค์การบริหารส่วนตำบล (นักบริหารงานองค์การบริหารส่วนตำบล) | กลาง | ๖๓-๓-๐๐-๑๑๐๑-๐๐๑ | ปลัดองค์การบริหารส่วนตำบล (นักบริหารงานท้องถิ่น) | กลาง | ๔๙๘,๒๔๐.๐๐ (๔๑,๒๕๐x๑๒) | ๘๔,๐๐๐.๐๐ (๗๐๐๐x๑๒) | ๘๔,๐๐๐.๐๐ (๗๐๐๐x๑๒) | |
| ๒ | นางสาวสุธาดา ทรัพย์อนันต์ | ปริญญาโท | ๖๓-๓-๐๐-๑๑๐๑-๐๐๒ | รองปลัดองค์การบริหารส่วนตำบล (นักบริหารงานองค์การบริหารส่วนตำบล) | ต้น | ๖๓-๓-๐๐-๑๑๐๑-๐๐๒ | รองปลัดองค์การบริหารส่วนตำบล (นักบริหารงานท้องถิ่น) | ต้น | ๔๑๖,๑๖๐.๐๐ (๓๔,๖๘๐x๑๒) | ๔๒,๐๐๐.๐๐ (๓,๕๐๐x๑๒) | - | |
| | สำนักปลัด | | | | | สำนักปลัด | | | | | | |
| ๓ | นางศิริวรรณ เขียวคำ | ปริญญาโท | ๖๓-๓-๐๑-๒๑๐๑-๐๐๑ | หัวหน้าสำนักงานปลัด (นักบริหารงานทั่วไป) | ต้น | ๖๓-๓-๐๑-๒๑๐๑-๐๐๑ | หัวหน้าสำนักงานปลัด (นักบริหารงานทั่วไป) | ต้น | ๓๖๙,๔๘๐.๐๐ (๓๐,๗๙๐x๑๒) | ๔๒,๐๐๐.๐๐ (๓,๕๐๐x๑๒) | - | |
| ๔ | นางสาววรรณิศา เครือศรี | ปริญญาโท | ๖๓-๓-๐๑-๓๑๐๒-๐๐๑ | นักทรัพยากรบุคคล | ชก. | ๖๓-๓-๐๑-๓๑๐๒-๐๐๑ | นักทรัพยากรบุคคล | ชก. | ๒๘๒,๖๐๐.๐๐ (๒๓,๕๕๐x๑๒) | - | - | |
| ๕ | นางสาวศิวาการ บุญกาญจน์ | ปริญญาตรี | ๖๓-๓-๐๑-๓๑๐๓-๐๐๑ | นักวิเคราะห์นโยบายและแผน | ปก. | ๖๓-๓-๐๑-๓๑๐๓-๐๐๑ | นักวิเคราะห์นโยบายและแผน | ปก. | ๒๒๒,๒๔๐.๐๐ (๑๘,๕๒๐x๑๒) | - | - | |
| ๖ | นางสาวศิริพร คัมภีร์นันท์ | ปริญญาตรี | ๖๓-๓-๐๑-๓๑๐๑-๐๐๑ | นักจัดการงานทั่วไป | ปก. | ๖๓-๓-๐๑-๓๑๐๑-๐๐๑ | นักจัดการงานทั่วไป | ปก. | ๒๐๗,๔๘๐.๐๐ (๑๗,๒๙๐x๑๒) | - | - | |
| ๗ | นางสาวศิริวรรณ เกสิน | ปวส. | ๖๓-๓-๐๑-๔๑๐๑-๐๐๑ | เจ้าพนักงานธุรการ | ชง. | ๖๓-๓-๐๑-๔๑๐๑-๐๐๑ | เจ้าพนักงานธุรการ | ชง. | ๒๓๔,๙๖๐.๐๐ (๑๙,๕๘๐x๑๒) | - | - | |
| ๘ | นายกฤษฏา พูนพิง | ปวส. | ๖๓-๓-๐๑-๔๘๐๕-๐๐๑ | เจ้าพนักงานป้องกันและบรรเทาสาธารณภัย | ปง. | ๖๓-๓-๐๑-๔๘๐๕-๐๐๑ | เจ้าพนักงานป้องกันและบรรเทาสาธารณภัย | ปง. | ๑๓๘,๐๐๐.๐๐ (๑๑,๕๐๐x๑๒) | - | ๒๑,๔๒๐.๐๐ (๑,๗๘๕x๑๒) | |
| ๙ | นายสรายุทธ คชประเสริฐ | ปวส. | - | - | - | ๖๓-๓-๐๑-๔๘๐๕-๐๐๒ | เจ้าพนักงานป้องกันและบรรเทาสาธารณภัย | ปง. | ๑๓๘,๐๐๐.๐๐ (๑๑,๕๐๐x๑๒) | - | ๒๑,๔๒๐.๐๐ (๑,๗๘๕x๑๒) | |
| | ลูกจ้างประจำ | | | | | ลูกจ้างประจำ | | | | | | |
| ๑๐ | นายศรีสวัสดิ์ เกาศี | ป.๖ | - | พนักงานขับรถยนต์ | - | - | พนักงานขับรถยนต์ | - | ๒๓๒,๙๒๐.๐๐ (๑๙,๔๑๐x๑๒) | - | - | |
| | พนักงานจ้าง | | | | | พนักงานจ้าง | | | | | | |
| ๑๑ | นางสาวปริยากร หนูแดง | ปริญญาตรี | - | ผู้ช่วยนักทรัพยากรบุคคล | - | - | ผู้ช่วยนักทรัพยากรบุคคล | - | ๒๓๘,๐๘๐.๐๐ (๑๙,๘๔๐x๑๒) | - | - | |
| ๑๒ | นางสาววิศรดา แพงท้าว | ปริญญาตรี | - | - | - | - | ผู้ช่วยเจ้าพนักงานประชาสัมพันธ์ | - | ๑๓๘,๐๐๐.๐๐ (๑๑,๕๐๐x๑๒) | - | - | |
| ๑๓ | นางสาวบุญมา คุ่มครอง | ม.๖ | - | คนงานทั่วไป | - | - | คนงานทั่วไป | - | ๑๐๘,๐๐๐.๐๐ (๙,๐๐๐x๑๒) | - | - | |
| ๑๔ | นางสาววิศรดา มาเมือง | - | - | คนงานทั่วไป | - | - | คนงานทั่วไป | - | ๑๐๘,๐๐๐.๐๐ (๙,๐๐๐x๑๒) | - | - | |

| ที่ | ชื่อ-สกุล | คุณวุฒิการศึกษา | กรอบอัตราเก่าเดิม | | | กรอบอัตราเก่าใหม่ | | | เงินเดือน | | | หมายเหตุ |
|-----|-----------------------------|-----------------|-------------------|---|---------|--------------------|---|---------|-------------|------------------|-----------------------------|----------|
| | | | เลขที่ตำแหน่ง | ตำแหน่ง | ระดับ | เลขที่ตำแหน่ง | ตำแหน่ง | ระดับ | เงินเดือน | เงินประจำตำแหน่ง | เงินเพิ่มอื่นๆ ค่าตอบแทน | |
| | สำนักงานปลัด (ต่อ) | | | | | | | | | | | |
| ๑๕ | นายพิเชษฐ สุวรรณสิทธิ์ | - | - | คนงานทั่วไป | - | - | คนงานทั่วไป | - | ๑๐๘,๐๐๐.๐๐ | - | - | |
| | | | | | | | | | (๙,๐๐๐X๑๒) | | | |
| ๑๖ | - | - | - | - | - | - | คนงานทั่วไป | - | ๑๐๘,๐๐๐.๐๐ | - | - | ว่าง |
| | | | | | | | | | (๙,๐๐๐X๑๒) | | | |
| ๑๗ | - | - | - | - | - | - | คนงานทั่วไป | - | ๑๐๘,๐๐๐.๐๐ | - | - | ว่าง |
| | | | | | | | | | (๙,๐๐๐X๑๒) | | | |
| | กองคลัง | | | | | กองคลัง | | | | | | |
| ๑๘ | นางสาวน้ำอ้อย วิมาโน | ปริญญาโท | ๖๓-๓-๐๔-๒๑๐๒-๐๐๑ | ผู้อำนวยการกองคลัง (นักบริหารงานการคลัง) | ต้น | ๖๓-๓-๐๔-๒๑๐๒-๐๐๑ | ผู้อำนวยการกองคลัง (นักบริหารงานการคลัง) | ต้น | ๓๘๒,๕๖๐.๐๐ | ๔๒,๐๐๐.๐๐ | - | |
| | | | | | | | | | (๓๑,๘๘๐X๑๒) | (๓,๕๐๐X๑๒) | | |
| ๑๙ | นางสาวพรพิมล โสมเสริมทรัพย์ | - | ๖๓-๓-๐๔-๒๑๐๒-๐๐๒ | หัวหน้าฝ่ายการเงินและบัญชี (นักบริหารงานการคลัง) | ต้น | ๖๓-๓-๐๔-๒๑๐๒-๐๐๒ | หัวหน้าฝ่ายการเงินและบัญชี (นักบริหารงานการคลัง) | ต้น | ๓๓๓,๖๐๐.๐๐ | ๑๘,๐๐๐.๐๐ | - | |
| | | | | | | | | | (๓๒,๘๐๐X๑๒) | (๑,๕๐๐X๑๒) | | |
| ๒๐ | นางนภาพร ชินวร | ปริญญาตรี | ๖๓-๓-๐๔-๓๒๐๑-๐๐๑ | นักวิชาการคลัง | ชก. | ๖๓-๓-๐๔-๓๒๐๒-๐๐๑ | นักวิชาการคลัง | ชก. | ๒๗๑,๔๔๐.๐๐ | - | - | |
| | | | | | | | | | (๒๒,๖๒๐X๑๒) | | | |
| ๒๑ | นางสาวภัทรวดี เพ็ชรดา | ปวส. | ๖๓-๓-๐๔-๔๒๐๓-๐๐๑ | เจ้าพนักงานพัสดุ | ปง. | ๖๓-๓-๐๔-๔๒๐๓-๐๐๑ | เจ้าพนักงานพัสดุ | ชง. | ๑๗๔,๘๔๐.๐๐ | - | - | |
| | | | | | | | | | (๑๔,๕๗๐X๑๒) | | | |
| ๒๒ | - | - | ๖๓-๓-๐๔-๔๒๐๑-๐๐๑ | เจ้าพนักงานการเงินและบัญชี | ปง./ชง. | ๖๓-๓-๐๔-๔๒๐๑-๐๐๑ | เจ้าพนักงานการเงินและบัญชี | ปง./ชง. | ๒๕๗,๙๐๐.๐๐ | - | - | ว่าง |
| | | | | | | | | | (๒๔,๘๒๕X๑๒) | | | |
| ๒๓ | - | - | - | - | - | ๖๓-๓-๐๔-๓๒๐๓-๐๐๑ | นักวิชาการจัดเก็บรายได้ | ปก./ชก. | ๓๕๕,๓๒๐.๐๐ | - | - | ว่าง |
| | | | | | | | | | (๒๙,๖๑๐X๑๒) | | | |
| ๒๔ | นางสาวชนพิศ บัวหลาย | ปริญญาตรี | - | - | - | - | ผู้ช่วยเจ้าพนักงานการเงินและบัญชี | - | ๑๓๘,๐๐๐.๐๐ | - | - | |
| | | | | | | | | | (๑๑,๕๐๐X๑๒) | | | |
| ๒๕ | นางสาวหทัยา ศรีมณี | ปวส. | - | - | - | - | ผู้ช่วยเจ้าพนักงานธุรการ | - | ๑๓๘,๐๐๐.๐๐ | - | - | |
| | | | | | | | | | (๑๑,๕๐๐X๑๒) | | | |
| | พนักงานจ้าง | | | | | พนักงานจ้าง | | | | | | |
| ๒๖ | นายไพฑูรย์ พิลาชัย | ม.๓ | - | - | - | - | พนักงานขับรถยนต์ | - | ๑๐๘,๐๐๐.๐๐ | - | - | |
| | | | | | | | | | (๙,๐๐๐X๑๒) | | | |
| ๒๗ | - | - | - | คนงานทั่วไป | - | - | คนงานทั่วไป | - | ๑๐๘,๐๐๐.๐๐ | - | - | ว่าง |
| | | | | | | | | | (๙,๐๐๐X๑๒) | | | |

| ที่ | ชื่อ-สกุล | คุณวุฒิการศึกษา | กรอบอัตราเก่าเดิม | | | กรอบอัตราค่าใหม่ | | | เงินเดือน | | | หมายเหตุ |
|-----|-------------------------|-----------------|-------------------|--|---------|---------------------|--|---------|-------------|------------------|-----------------------------|----------|
| | | | เลขที่ตำแหน่ง | ตำแหน่ง | ระดับ | เลขที่ตำแหน่ง | ตำแหน่ง | ระดับ | เงินเดือน | เงินประจำตำแหน่ง | เงินเพิ่มอื่นๆ ค่าตอบแทน | |
| | กองคลัง (ต่อ) | | | | | | | | | | | |
| ๒๘ | - | - | - | คนงานทั่วไป | - | - | คนงานทั่วไป | - | ๑๐๘,๐๐๐.๐๐ | - | - | ว่าง |
| | | | | | | | | | (๙,๐๐๐X๑๒) | | | |
| | กองช่าง | | | | | กองช่าง | | | | | | |
| ๒๙ | นายวิชญ์วี เพศสุวรรณ | ปริญญาตรี | ๖๓-๓-๐๕-๒๑๐๓-๐๐๑ | ผู้อำนวยการกองช่าง (นักบริหารงานช่าง) | ต้น | ๖๓-๓-๐๕-๒๑๐๓-๐๐๑ | ผู้อำนวยการกองช่าง (นักบริหารงานช่าง) | ต้น | ๔๐๒,๗๒๐.๐๐ | ๔๒,๐๐๐.๐๐ | - | |
| | | | | | | | | | (๓๓,๕๖๐X๑๒) | (๓,๕๐๐X๑๒) | | |
| ๓๐ | - | - | - | - | - | ๖๓-๓-๐๕-๓๗๐๑-๐๐๑ | วิศวกรโยธา | ปก./ชก. | ๓๕๕,๓๒๐.๐๐ | - | - | ว่าง |
| | | | | | | | | | (๒๙,๖๑๐X๑๒) | | | |
| ๓๑ | - | - | ๖๓-๓-๐๕-๔๗๐๑-๐๐๑ | นายช่างโยธา | ปง./ชง. | ๖๓-๓-๐๕-๔๗๐๑-๐๐๑ | นายช่างโยธา | ปง./ชง. | ๒๙๗,๙๐๐.๐๐ | - | - | ว่าง |
| | | | | | | | | | (๒๔,๘๒๕X๑๒) | | | |
| ๓๒ | นายกมลศักดิ์ อินทสนธิ์ | ปริญญาตรี | ๖๓-๓-๐๕-๔๑๐๑-๐๐๒ | เจ้าพนักงานธุรการ | ปง. | ๖๓-๓-๐๕-๔๑๐๑-๐๐๒ | เจ้าพนักงานธุรการ | ปง. | ๑๔๐,๕๐๐.๐๐ | - | ๑๙,๐๒๐.๐๐ | |
| | | | | | | | | | (๑๑,๗๐๐X๑๒) | | (๑,๕๘๕X๑๒) | |
| | ลูกจ้างประจำ | | | | | ลูกจ้างประจำ | | | | | | |
| ๓๓ | นายอำนาจ อาษาพันธ์ | ม.๖ | - | พนักงานจตมาตรวัดน้ำ | - | - | พนักงานจตมาตรวัดน้ำ | - | ๑๘๕,๒๘๐.๐๐ | - | - | |
| | | | | | | | | | (๑๕,๔๔๐X๑๒) | | | |
| | พนักงานจ้าง | | | | | พนักงานจ้าง | | | | | | |
| ๓๔ | นายจิรภัทร น้ำทรง | ปวส. | - | ผู้ช่วยนายช่างโยธา | - | - | ผู้ช่วยนายช่างโยธา | - | ๑๓๘,๐๐๐.๐๐ | - | ๒๑,๕๒๐.๐๐ | |
| | | | | | | | | | (๑๑,๕๐๐X๑๒) | | (๑,๗๘๕X๑๒) | |
| ๓๕ | - | - | - | - | - | - | ผู้ช่วยเจ้าพนักงานธุรการ | - | ๑๓๘,๐๐๐.๐๐ | - | - | ว่าง |
| | | | | | | | | | (๑๑,๕๐๐X๑๒) | | | |
| ๓๖ | นายประทวน ปิ่นกัย | ป.๖ | - | คนงานทั่วไป | - | - | คนงานทั่วไป | - | ๑๐๘,๐๐๐.๐๐ | - | - | |
| | | | | | | | | | (๙,๐๐๐X๑๒) | | | |
| ๓๗ | นายประมวล เบ้าศรี | ม.๖ | - | คนงานทั่วไป | - | - | คนงานทั่วไป | - | ๑๐๘,๐๐๐.๐๐ | - | - | |
| | | | | | | | | | (๙,๐๐๐X๑๒) | | | |
| ๓๘ | - | - | - | คนงานทั่วไป | - | - | คนงานทั่วไป | - | ๑๐๘,๐๐๐.๐๐ | - | - | ว่าง |
| | | | | | | | | | (๙,๐๐๐X๑๒) | | | |
| ๓๙ | นางสาวเจนจิรา เจริญจิตร | ปริญญาตรี | - | คนงานทั่วไป | - | - | คนงานทั่วไป | - | ๑๐๘,๐๐๐.๐๐ | - | - | |
| | | | | | | | | | (๙,๐๐๐X๑๒) | | | |
| ๔๐ | นายศุภกร สักลอ | - | - | คนงานทั่วไป | - | - | คนงานทั่วไป | - | ๑๐๘,๐๐๐.๐๐ | - | - | |
| | | | | | | | | | (๙,๐๐๐X๑๒) | | | |

| ที่ | ชื่อ-สกุล | คุณวุฒิการศึกษา | กรอบอัตราเก่าเดิม | | | กรอบอัตราค่าใหม่ | | | เงินเดือน | | | หมายเหตุ |
|-----|--------------------------------------|-----------------|-------------------|---|---------|--------------------------------------|--|------------|-------------|------------------|-----------------------------|----------------------|
| | | | เลขที่ตำแหน่ง | ตำแหน่ง | ระดับ | เลขที่ตำแหน่ง | ตำแหน่ง | ระดับ | เงินเดือน | เงินประจำตำแหน่ง | เงินเพิ่มอื่นๆ ค่าตอบแทน | |
| | กองช่าง (ต่อ) | | | | | กองช่าง(ต่อ) | | | | | | |
| | พนักงานจ้าง | | | | | พนักงานจ้าง | | | | | | |
| ๔๑ | นายโชคชัย ชูเชิด | ม.๓ | - | คนงานทั่วไป | - | - | คนงานทั่วไป | - | ๑๐๘,๐๐๐.๐๐ | - | - | |
| | | | | | | | | | (๙,๐๐๐x๑๒) | | | |
| ๔๒ | นายนพพล ทศพร | ม.๓ | - | คนงานทั่วไป | - | - | คนงานทั่วไป | - | ๑๐๘,๐๐๐.๐๐ | - | - | |
| | | | | | | | | | (๙,๐๐๐x๑๒) | | | |
| ๔๓ | - | - | - | คนงานทั่วไป | - | - | คนงานทั่วไป | - | ๑๐๘,๐๐๐.๐๐ | - | - | ว่าง |
| | | | | | | | | | (๙,๐๐๐x๑๒) | | | |
| | กองการศึกษา ศาสนา และวัฒนธรรม | | | | | กองการศึกษา ศาสนา และวัฒนธรรม | | | | | | |
| ๔๔ | นางสาวปราณี ศรีสุระ | ปริญญาโท | ๖๓-๓-๐๘-๒๑๐๗-๐๐๑ | ผู้อำนวยการกองการศึกษา ศาสนาและวัฒนธรรม | ต้น | ๖๓-๓-๐๘-๒๑๐๗-๐๐๑ | ผู้อำนวยการกองการศึกษา ศาสนาและวัฒนธรรม | ต้น | ๓๕๖,๑๖๐.๐๐ | ๔๒,๐๐๐.๐๐ | - | |
| | | | | (นักบริหารงานการศึกษา) | | | (นักบริหารงานการศึกษา) | | (๒๙,๖๘๐x๑๒) | (๓,๕๐๐x๑๒) | | |
| ๔๕ | - | - | - | - | ปก./ชก. | ๖๓-๓-๐๘-๓๘๐๓-๐๐๑ | นักวิชาการศึกษา | ปก./ชก. | ๓๕๕,๓๒๐.๐๐ | - | - | ว่าง ขอใช้บัญชี กสถ. |
| | | | | | | | | | (๒๙,๖๑๐x๑๒) | | | |
| ๔๖ | นางสาวสาหร่าย บัวทอง | ปริญญาตรี | ๖๓-๓-๐๘-๖๖๐๐-๑๑๘ | ครู | คศ.๒ | ๖๓-๓-๐๘-๖๖๐๐-๑๑๘ | ครู | คศ.๒ | ๒๘๗,๐๔๐.๐๐ | ๔๒,๐๐๐.๐๐ | - | เงินอุดหนุน |
| | | | | | | | | | (๒๓,๙๒๐x๑๒) | (๓,๕๐๐x๑๒) | | |
| ๔๗ | - | - | ๖๓-๓-๐๘-๖๖๐๐-๑๑๙ | ครู | คศ.๑ | ๖๓-๓-๐๘-๖๖๐๐-๑๑๙ | ครูผู้ช่วย (ปฏิบัติหน้าที่ ณ ศูนย์พัฒนาเด็กเล็ก) | ครูผู้ช่วย | ๑๘๙,๖๐๐.๐๐ | - | - | เงินอุดหนุน |
| | | | | | | | | | (๑๕,๘๐๐x๑๒) | | | ว่าง ขอใช้บัญชี กสถ. |
| | พนักงานจ้าง | | | | | พนักงานจ้าง | | | | | | |
| ๔๘ | นางสาวเสาวณีย์ ศรีบุญจันทร์ | ปริญญาตรี | - | - | - | - | ผู้ช่วยนักจัดการงานทั่วไป | - | ๑๘๐,๐๐๐.๐๐ | - | - | |
| | | | | | | | | | (๑๕,๐๐๐x๑๒) | | | |
| ๔๙ | นางสาวจิรวรรณ บัวลอย | ปวส. | - | ผู้ดูแลเด็ก | - | - | ผู้ดูแลเด็ก | - | ๑๐๘,๐๐๐.๐๐ | - | - | |
| | | | | | | | | | (๙,๐๐๐x๑๒) | | | |
| ๕๐ | นางสาววงกข คชรินทร์ | ปริญญาตรี | - | ผู้ดูแลเด็ก | - | - | ผู้ดูแลเด็ก | - | ๑๐๘,๐๐๐.๐๐ | - | - | |
| | | | | | | | | | (๙,๐๐๐x๑๒) | | | |
| | กองสาธารณสุขและสิ่งแวดล้อม | | | | | กองสาธารณสุขและสิ่งแวดล้อม | | | | | | |
| ๕๑ | - | - | ๖๓-๓-๐๖-๒๑๐๖-๐๐๑ | ผู้อำนวยการกองสาธารณสุขและสิ่งแวดล้อม | ต้น | ๖๓-๓-๐๖-๒๑๐๖-๐๐๑ | ผู้อำนวยการกองสาธารณสุขและสิ่งแวดล้อม | ต้น | ๓๙๓,๖๐๐.๐๐ | ๔๒,๐๐๐.๐๐ | - | ว่าง ขอใช้บัญชี กสถ. |
| | | | | (นักบริหารงานสาธารณสุข) | | | (นักบริหารงานสาธารณสุข) | | (๓๒,๘๐๐x๑๒) | (๓,๕๐๐x๑๒) | | |
| ๕๒ | นางสาวบุษริน สุขถึง | ปริญญาตรี | - | - | ชก. | ๖๓-๓-๐๖-๓๖๐๑-๐๐๑ | นักวิชาการสาธารณสุข | ชก. | ๓๖๙,๔๘๐.๐๐ | - | - | |
| | | | | | | | | | (๓๐,๗๙๐x๑๒) | | | |

| ที่ | ชื่อ-สกุล | คุณวุฒิการศึกษา | กรอบอัตราเก่าเดิม | | | กรอบอัตราเก่าใหม่ | | | เงินเดือน | | | หมายเหตุ |
|-----|--------------------------|-----------------|-------------------|-------------------------------------|-------|-------------------|-------------------------------------|---------|-------------|------------------|-----------------------------|--------------------|
| | | | เลขที่ตำแหน่ง | ตำแหน่ง | ระดับ | เลขที่ตำแหน่ง | ตำแหน่ง | ระดับ | เงินเดือน | เงินประจำตำแหน่ง | เงินเพิ่มอื่นๆ ค่าตอบแทน | |
| | พนักงานจ้าง | | | | | | พนักงานจ้าง | | | | | |
| ๕๓ | นางสาวพิไลวรรณ จำปาทอง | ปริญญาตรี | - | ผู้ช่วยนักวิชาการสาธารณสุข | - | - | ผู้ช่วยนักวิชาการสาธารณสุข | - | ๑๘๐,๐๐๐.๐๐ | - | - | |
| | | | | | | | | | (๑๕,๐๐๐x๑๒) | | | |
| ๕๔ | นายพานิช สัตต์ถ้อย | ม.๓ | - | พนักงานขับเครื่องจักรกลขนาดเบา(ขยช) | - | - | พนักงานขับเครื่องจักรกลขนาดเบา(ขยช) | - | ๑๐๘,๐๐๐.๐๐ | - | - | |
| | | | | | | | | | (๙,๐๐๐x๑๒) | | | |
| ๕๕ | นายสำรวย วิสัยทอง | ป.๖ | - | คนงานประจำรถขยะ (คนงานทั่วไป) | - | - | คนงานประจำรถขยะ (คนงานทั่วไป) | - | ๑๐๘,๐๐๐.๐๐ | - | - | |
| | | | | | | | | | (๙,๐๐๐x๑๒) | | | |
| ๕๖ | นายสุวรรณ วิสัยทอง | ม.๓ | - | คนงานประจำรถขยะ (คนงานทั่วไป) | - | - | คนงานประจำรถขยะ (คนงานทั่วไป) | - | ๑๐๘,๐๐๐.๐๐ | - | - | |
| | | | | | | | | | (๙,๐๐๐x๑๒) | | | |
| ๕๗ | นายสนอง ผ่องฉวี | - | - | คนงานประจำรถขยะ (คนงานทั่วไป) | - | - | คนงานประจำรถขยะ (คนงานทั่วไป) | - | ๑๐๘,๐๐๐.๐๐ | - | - | |
| | | | | | | | | | (๙,๐๐๐x๑๒) | | | |
| ๕๘ | นายอัมรินทร์ กลิ่นหอม | ปวช. | - | คนงานทั่วไป | - | - | คนงานทั่วไป | - | ๑๐๘,๐๐๐.๐๐ | - | - | |
| | | | | | | | | | (๙,๐๐๐x๑๒) | | | |
| | กองสวัสดิการสังคม | | | | | | กองสวัสดิการสังคม | | | | | |
| ๕๙ | นางสุกษา เมฆขลา | ปริญญาตรี | ๖๓-๓-๑๑-๒๑๐๕-๐๐๑ | ผู้อำนวยการกองสวัสดิการสังคม | ต้น | ๖๓-๓-๑๑-๒๑๐๕-๐๐๑ | ผู้อำนวยการกองสวัสดิการสังคม | ต้น | ๓๑๑,๖๔๐.๐๐ | ๔๒,๐๐๐.๐๐ | - | |
| | | | | (นักบริหารงานสวัสดิการสังคม) | | | (นักบริหารงานสวัสดิการสังคม) | | (๒๕,๙๗๐x๑๒) | (๓,๕๐๐x๑๒) | | |
| ๖๐ | นายไพโรจน์ สุขผ่อง | ปริญญาตรี | ๖๓-๓-๑๑-๓๘๐๑-๐๐๑ | นักพัฒนาชุมชน | ชก. | ๖๓-๓-๑๑-๓๘๐๑-๐๐๑ | นักพัฒนาชุมชน | ชก. | ๓๒๓,๗๖๐.๐๐ | - | - | |
| | | | | | | | | | (๒๖,๙๘๐x๑๒) | | | |
| ๖๑ | นางสาววิภาวรรณ สูงเยี่ยม | ปริญญาตรี | ๖๓-๓-๑๑-๔๑๐๑-๐๐๓ | เจ้าพนักงานธุรการ | ปง. | ๖๓-๓-๑๑-๔๑๐๑-๐๐๓ | เจ้าพนักงานธุรการ | ปง. | ๑๓๘,๐๐๐.๐๐ | - | ๒๑,๔๒๐.๐๐ | |
| | | | | | | | | | (๑๑,๕๐๐x๑๒) | | (๑,๗๘๕x๑๒) | |
| | พนักงานจ้าง | | | | | | พนักงานจ้าง | | | | | |
| ๖๒ | นางสาววิญญาดา จันทร์แย้ม | ปริญญาตรี | - | ผู้ช่วยนักพัฒนาชุมชน | - | - | ผู้ช่วยนักพัฒนาชุมชน | - | ๒๔๐,๐๐๐.๐๐ | - | - | |
| | | | | | | | | | (๒๐,๐๐๐x๑๒) | | | |
| ๖๓ | - | - | - | - | - | - | คนงานทั่วไป | - | ๑๐๘,๐๐๐.๐๐ | - | - | ว่าง |
| | | | | | | | | | (๙,๐๐๐x๑๒) | | | |
| | หน่วยตรวจสอบภายใน | | | | | | หน่วยตรวจสอบภายใน | | | | | |
| ๖๔ | - | - | - | - | - | ๖๓-๓-๑๒-๓๒๐๕-๐๐๑ | นักวิชาการตรวจสอบภายใน | ปก./ชก. | ๓๕๕,๓๒๐.๐๐ | - | - | ว่าง ใช้อำนาจ กสส. |
| | | | | | | | | | (๒๙,๖๑๐x๑๒) | | | |

| ประเภท | ทั้งหมด | คน | ว่าง |
|--------|---------|----|------|
| ชรัก | ๒๙ | ๒๐ | ๙ |
| ลจ | ๒ | ๒ | ๐ |
| ภารกิจ | ๘ | ๕ | ๓ |
| ทั่วไป | ๒๔ | ๑๙ | ๕ |
| รวม | ๖๓ | ๔๖ | ๑๗ |

ไม่ได้ขอ

ปลคถือค ไม่ได้ขอ

ว่าง ขอใช้บัญชี กสท.

กรม