

แผนอัตรากำลัง ๓ ปี

ปีงบประมาณ พ.ศ. ๒๕๖๔ - ๒๕๖๖

ปรับปรุงครั้งที่ ๒



องค์การบริหารส่วนตำบลคลองเรือ

อำเภอวิหารแดง จังหวัดสระบุรี

## ๘.๒ การวิเคราะห์การกำหนดตำแหน่ง

องค์การบริหารส่วนตำบลคลองเรือ ได้วิเคราะห์การกำหนดตำแหน่งจากภารกิจที่จะดำเนินการในแต่ละส่วนราชการในอนาคต ๓ ปี ซึ่งเป็นตัวสะท้อนให้เห็นว่าปริมาณงานในแต่ละส่วนราชการมีเท่าใดเพื่อนำมาวิเคราะห์ว่าจะใช้ตำแหน่งใด จำนวนเท่าใด ในส่วนราชการใด ในระยะเวลา ๓ ปี ข้างหน้าจึงจะเหมาะสมกับภารกิจและปริมาณแผนงานและเพื่อให้คุ้มค่าต่อการใช้จ่ายงบประมาณและเพื่อให้การบริหารงานขององค์การบริหารส่วนตำบลคลองเรือเป็นไปอย่างมีประสิทธิภาพ ประสิทธิผล โดยนำผลการวิเคราะห์ตำแหน่งมากรอกข้อมูลลงในกรอบอัตรากำลัง ๓ ปี ดังนี้

### กรอบอัตรากำลัง ๓ ปี ระหว่างปี ๒๕๖๔-๒๕๖๖

ส่วนราชการ	กรอบอัตรากำลังเดิม	อัตรากำลังที่คาดว่าจะต้องใช้ในช่วงระยะเวลา ๓ ปี ข้างหน้า			เพิ่ม / ลด			หมายเหตุ
		๒๕๖๔	๒๕๖๕	๒๕๖๖	๒๕๖๔	๒๕๖๕	๒๕๖๖	
ปลัดองค์การบริหารส่วนตำบล (นักบริหารงานท้องถิ่น ระดับกลาง)	๑	๑	๑	๑	-	-	-	
รองปลัดองค์การบริหารส่วนตำบล (นักบริหารงานท้องถิ่น ระดับต้น)	๑	๑	๑	๑	-	-	-	ว่าง ๔ ธ.ค. ๖๑ กรมสรรหา
<b>สำนักปลัด</b>								
หัวหน้าสำนักปลัด (นักบริหารงานท้องถิ่น ระดับต้น)	๑	๑	๑	๑	-	-	-	ว่าง ๒ พ.ย. ๖๓ รับโอน
นักวิเคราะห์นโยบายและแผนปฏิบัติการ	๑	๑	๑	๑				
นักทรัพยากรบุคคลชำนาญการ	๑	๑	๑	๑	-	-	-	
นักจัดการงานทั่วไป (ปฏิบัติการ/ชำนาญการ)	๑	๑	๑	๑	-	-	-	ว่าง ๓ ม.ค. ๖๒ รับโอน
เจ้าพนักงานธุรการชำนาญงาน	๑	๑	๑	๑	-	-	-	
เจ้าพนักงานป้องกันและบรรเทา สาธารณภัยปฏิบัติงาน	๑	๑	๑	๑	-	-	-	
เจ้าพนักงานป้องกันและบรรเทา สาธารณภัยปฏิบัติงาน	-	๑	๑	๑	+๑	-	-	ขอกำหนดเพิ่ม ๖๔
พนักงานขับรถยนต์ (ลูกจ้างประจำ)	๑	๑	๑	๑	-	-	-	
ผู้ช่วยนักทรัพยากรบุคคล (พนักงานจ้างตามภารกิจ)	๑	๑	๑	๑	-	-	-	
ผู้ช่วยนักวิชาการประชาสัมพันธ์ (พนักงานจ้างตามภารกิจ)	๑	๑	๑	๑	-	-	-	-ว่าง- ๒ ธ.ค. ๖๒
คนงานทั่วไป	๑	๑	๑	๑	-	-	-	
คนงานทั่วไป	๑	๑	๑	๑	-	-	-	
คนงานทั่วไป	๑	๑	๑	๑	-	-	-	
คนงานทั่วไป	-	๑	๑	๑	+๑	-	-	กำหนดปี ๖๔
คนงานทั่วไป	-	๑	๑	๑	+๑	-	-	กำหนดปี ๖๔
<b>รวม</b>	<b>๑๔</b>	<b>๑๗</b>	<b>๑๗</b>	<b>๑๗</b>	<b>+๓</b>	<b>-</b>	<b>-</b>	

ส่วนราชการ	กรอบ อัตรา กำลัง เดิม	อัตราตำแหน่งที่คาดว่าจะ ต้องใช้ในช่วงระยะเวลา ๓ ปี ข้างหน้า			เพิ่ม / ลด			หมายเหตุ
		๒๕๖๔	๒๕๖๕	๒๕๖๖	๒๕๖๔	๒๕๖๕	๒๕๖๖	
<b>กองคลัง</b>								
ผู้อำนวยการกองคลัง (นักบริหารงานการคลัง ระดับต้น)	๑	๑	๑	๑	-	-	-	
หัวหน้าฝ่ายการเงิน (นักบริหารงานคลัง ระดับต้น)	๑	๑	๑	๑	-	-	-	
นักวิชาการคลังปฏิบัติการ	๑	๑	๑	๑	-	-	-	
เจ้าพนักงานการเงินและบัญชี (ปฏิบัติงาน/ชำนาญงาน)	๑	๑	๑	๑	-	-	-	-ว่าง- ๓ ก.พ.๖๑ กรมสรรพากร
เจ้าพนักงานพัสดุปฏิบัติงาน	๑	๑	๑	๑	-	-	-	
เจ้าพนักงานจัดเก็บรายได้ (ปฏิบัติงาน/ชำนาญงาน)	๑	๑	๑	๑	-	-	-	-ว่าง- ๒ ธ.ค.๖๐ กรมสรรพากร
คนงานทั่วไป	๑	๑	๑	๑	-	-	-	ว่าง ๑ ก.ย.๖๓
คนงานทั่วไป	๑	๑	๑	๑	-	-	-	
คนงานทั่วไป	๑	๑	๑	๑	-	-	-	
พนักงานขับรถยนต์ (พนักงานจ้างทั่วไป)	-	๑	๑	๑	+๑	-	-	กำหนดปี ๖๔
<b>รวม</b>	<b>๙</b>	<b>๑๐</b>	<b>๑๐</b>	<b>๑๐</b>	<b>+๑</b>	<b>-</b>	<b>-</b>	
<b>กองช่าง</b>								
ผู้อำนวยการกองช่าง (นักบริหารงานท้องถิ่น ระดับกลาง)	๑	๑	๑	๑	-	-	-	
นายช่างโยธา (ปฏิบัติงาน/ชำนาญงาน)	๑	๑	๑	๑	-	-	-	-ว่าง- ๓ ก.พ. ๖๑ กรมสรรพากร
นายช่างโยธา (ปฏิบัติงาน/ชำนาญงาน)	๑	๑	๑	๑	-	-	-	-ว่าง- ๒ มิ.ย. ๖๐ กรมสรรพากร
เจ้าพนักงานธุรการปฏิบัติงาน	๑	๑	๑	๑	-	-	-	
พนักงานจตมาตรวัดน้ำ (ลูกจ้างประจำ)	๑	๑	๑	๑	-	-	-	
ผู้ช่วยนายช่างโยธา (พนักงานจ้างทั่วไป)	๑	๑	๑	๑	-	-	-	
ผู้ช่วยเจ้าพนักงานการเงินและบัญชี (พนักงานจ้างทั่วไป)	๑	๑	๑	๑	-	-	-	-ว่าง- ๓ ก.ค. ๖๒
พนักงานผลิตน้ำประปา	๑	๑	๑	๑	-	-	-	-ว่าง- ๒ มิ.ย. ๖๒
คนงานทั่วไป	๑	๑	๑	๑	-	-	-	
คนงานทั่วไป	๑	๑	๑	๑	-	-	-	

ส่วนราชการ	กรอบ อัตรา กำลัง เดิม	อัตราตำแหน่งที่คาดว่าจะ ต้องใช้ในช่วงระยะเวลา ๓ ปี ข้างหน้า			เพิ่ม / ลด			หมายเหตุ
		๒๕๖๔	๒๕๖๕	๒๕๖๖	๒๕๖๔	๒๕๖๕	๒๕๖๖	
คณงานทั่วไป	๑	๑	๑	๑	-	-	-	
คณงานทั่วไป	๑	๑	๑	๑	-	-	-	
คณงานทั่วไป	๑	๑	๑	๑	-	-	-	-ว่าง- ๑ ต.ค. ๖๓
คณงานทั่วไป	๑	๑	๑	๑	-	-	-	-ว่าง- ๑ ต.ค. ๖๓
คณงานทั่วไป	-	๑	๑	๑	+๑	-	-	กำหนดปี ๖๔
คณงานทั่วไป	-	๑	๑	๑	+๑	-	-	กำหนดปี ๖๔
<b>รวม</b>	<b>๑๔</b>	<b>๑๖</b>	<b>๑๖</b>	<b>๑๖</b>	<b>+๒</b>	<b>-</b>	<b>-</b>	
<b>กองการศึกษา ศาสนาและวัฒนธรรม</b>								
ผู้อำนวยการกองการศึกษา ศาสนาและวัฒนธรรม (นักบริหารงานการคลัง ระดับต้น)	๑	๑	๑	๑	-	-	-	
นักวิชาการศึกษา (ปฏิบัติการ/ชำนาญการ)	-	๑	๑	๑	+๑	-	-	กำหนดปี ๖๔
ครู ศศ.๑	๑	๑	๑	๑	-	-	-	
ครู ศศ.๑	๑	๑	๑	๑	-	-	-	
ผู้ดูแลเด็ก (พนักงานจ้างทั่วไป)	๑	๑	๑	๑	-	-	-	
ผู้ดูแลเด็ก (พนักงานจ้างทั่วไป)	๑	๑	๑	๑	-	-	-	ว่าง ๓ ม.ค.๖๒
<b>รวม</b>	<b>๕</b>	<b>๖</b>	<b>๖</b>	<b>๖</b>	<b>+๑</b>	<b>-</b>	<b>-</b>	
<b>กองสาธารณสุขและสิ่งแวดล้อม</b>								
ผู้อำนวยการกองสาธารณสุขและสิ่งแวดล้อม (นักบริหารงานการคลัง ระดับต้น)	๑	๑	๑	๑	-	-	-	-ว่าง- ๒ ก.ค.๖๐ กรมสรรหา
นักวิชาการสาธารณสุข (ปฏิบัติการ/ชำนาญการ)	-	๑	๑	๑	+๑	-	-	กำหนดปี ๖๔
เจ้าพนักงานสาธารณสุข (ปฏิบัติงาน/ชำนาญงาน)	๑	๑	๑	๑	-	-	-	-ว่าง- ๑ ก.พ. ๖๐ กรมสรรหา
ผู้ช่วยนักวิชาการสาธารณสุข (พนักงานจ้างตามภารกิจ)	-	๑	๑	๑	+๑	-	-	กำหนดปี ๖๔
ผู้ช่วยเจ้าพนักงานสาธารณสุข (พนักงานจ้างตามภารกิจ)	๑	-	-	-	-๑	-	-	ยุบเลิก
คณงานทั่วไป	๑	๑	๑	๑	-	-	-	-ว่าง- ๑ ก.ค. ๖๒
พนักงานขับเครื่องจักรกลขนาดเบา (พนักงานจ้างทั่วไป)	๑	๑	๑	๑	-	-	-	
คณงานประจำรถยนต์ (พนักงานจ้างทั่วไป)	๑	๑	๑	๑	-	-	-	

ส่วนราชการ	กรอบ อัตรา กำลัง เดิม	อัตราตำแหน่งที่คาดว่าจะ ต้องใช้ในช่วงระยะเวลา ๓ ปี ข้างหน้า			เพิ่ม / ลด			หมายเหตุ
		๒๕๖๔	๒๕๖๕	๒๕๖๖	๒๕๖๔	๒๕๖๕	๒๕๖๖	
คณงานประจำรชยะ (พนักงานจ้างทั่วไป)	๑	๑	๑	๑	-	-	-	
คณงานประจำรชยะ (พนักงานจ้างทั่วไป)	๑	๑	๑	๑	-	-	-	ว่าง ๑๓ ส.ค.๖๔
คณงานทั่วไป	-	๑	๑	๑	+๑	-	-	ขอกำหนดเพิ่ม ๖๔
<b>รวม</b>	<b>๘</b>	<b>๑๐</b>	<b>๑๐</b>	<b>๑๐</b>	<b>+๒</b>	<b>-</b>	<b>-</b>	
<b>กองสวัสดิการสังคม</b>								
ผู้อำนวยการกองสวัสดิการสังคม (นักบริหารงานการคลัง ระดับต้น)	๑	๑	๑	๑	-	-	-	
นักพัฒนาชุมชนชำนาญการ	๑	๑	๑	๑	-	-	-	
เจ้าพนักงานธุรการปฏิบัติงาน	๑	๑	๑	๑	-	-	-	
ผู้ช่วยนักพัฒนาชุมชน	๑	๑	๑	๑	-	-	-	
คณงานทั่วไป	-	๑	๑	๑	+๑	-	-	ขอกำหนดเพิ่ม ๖๔
<b>รวม</b>	<b>๔</b>	<b>๕</b>	<b>๕</b>	<b>๕</b>	<b>+๑</b>	<b>-</b>	<b>-</b>	
<b>หน่วยตรวจสอบภายใน</b>								
นักวิชาการตรวจสอบภายใน (ปฏิบัติการ/ชำนาญการ)	-	๑	๑	๑	+๑	-	-	กำหนดปี ๖๔
<b>รวม</b>	<b>-</b>	<b>๑</b>	<b>๑</b>	<b>๑</b>	<b>+๑</b>			
<b>รวมทั้งสิ้น</b>	<b>๕๔</b>	<b>๖๕</b>	<b>๖๕</b>	<b>๖๕</b>	<b>+๑๑</b>	<b>-</b>	<b>-</b>	

๙. ภาวะค่าใช้จ่ายเกี่ยวกับเงินเดือนและประโยชน์ตอบแทนอื่น

ที่	ชื่อสายงาน	ระดับตำแหน่ง	จำนวนทั้งหมด	จำนวนที่มีอยู่ปัจจุบัน			อัตราตำแหน่งที่คาดว่าจะต้องใช้ในช่วงระยะ ๓ ปีข้างหน้า			อัตรากำลังคน เพิ่ม/ลด			ค่าใช้จ่ายที่เพิ่มขึ้น(๓)			ค่าใช้จ่ายรวม(๔)			หมายเหตุ
				จำนวน(คน)	เงินเดือน(๑)	เงินประจำตำแหน่ง(๒)	๒๕๖๔	๒๕๖๕	๒๕๖๖	๒๕๖๔	๒๕๖๕	๒๕๖๖	๒๕๖๔	๒๕๖๕	๒๕๖๖	๒๕๖๔	๒๕๖๕	๒๕๖๖	
๑	ปลัดองค์การบริหารส่วนตำบล (นักบริหารงานท้องถิ่น)	กลาง	๑	๑	๔๙๕,๐๐๐	๑๖๘,๐๐๐	๑	๑	๑	-	-	-	๑๖,๔๔๐	๑๘,๑๒๐	๑๙,๔๔๐	๖๗๙,๔๔๐	๖๙๗,๕๖๐	๗๑๗,๐๐๐	
๒	รองปลัดองค์การบริหารส่วนตำบล (นักบริหารงานท้องถิ่น)	ต้น	๑	๑	๔๑๖,๑๖๐	๔๒,๐๐๐	๑	๑	๑	-	-	-	๑๓,๐๘๐	๑๓,๐๘๐	๑๓,๒๐๐	๔๗๑,๒๔๐	๔๘๔,๓๒๐	๔๙๗,๕๒๐	
สำนักปลัด อบต.(๐๑)																			
๓	หัวหน้าสำนักงานปลัด (นักบริหารงานทั่วไป)	ต้น	๑	๑	๓๖๙,๔๘๐	๔๒,๐๐๐	๑	๑	๑	-	-	-	๑๓,๐๘๐	๑๓,๔๔๐	๑๓,๓๒๐	๔๒๔,๕๖๐	๔๓๘,๐๐๐	๔๕๑,๓๒๐	
๔	นักทรัพยากรบุคคล	ชก.	๑	๑	๒๘๒,๖๐๐		๑	๑	๑	-	-	-	๑๑,๒๘๐	๑๑,๗๖๐	๑๑,๘๘๐	๒๙๓,๘๘๐	๓๐๕,๖๔๐	๓๑๗,๕๒๐	
๕	นักวิเคราะห์นโยบายและแผน	ปก.	๑	๑	๒๒๒,๒๔๐		๑	๑	๑	-	-	-	๗,๖๘๐	๗,๖๘๐	๗,๖๘๐	๒๒๙,๙๒๐	๒๓๗,๖๐๐	๒๔๕,๒๘๐	
๖	นักจัดการงานทั่วไป	ปก.	๑		๒๐๗,๔๘๐		๑	๑	๑	-	-	-	๗,๐๘๐	๗,๖๘๐	๗,๖๘๐	๒๑๔,๕๖๐	๒๒๒,๒๔๐	๒๒๙,๙๒๐	
๗	เจ้าพนักงานธุรการ	ชง.	๑	๑	๒๓๔,๙๖๐		๑	๑	๑	-	-	-	๙,๓๖๐	๙,๙๖๐	๑๐,๒๐๐	๒๔๔,๓๒๐	๒๕๔,๒๘๐	๒๖๔,๔๘๐	
๘	เจ้าพนักงานป้องกันและ บรรเทาสาธารณภัย	ปง.	๑	๑	๑๓๘,๑๒๐		๑	๑	๑	-	-	-	๕,๔๐๐	๖,๑๒๐	๖,๐๐๐	๑๔๓,๕๒๐	๑๔๙,๖๔๐	๑๕๕,๖๔๐	
๙	เจ้าพนักงานป้องกันและ บรรเทาสาธารณภัย	ปง./ชง.	๑	-	-	-	-	-	-	+๑	-	-	๒๙๗,๙๐๐	๙,๗๒๐	๙,๗๒๐	๒๙๗,๙๐๐	๓๐๗,๖๒๐	๓๑๗,๓๔๐	กำหนดเพิ่ม
ลูกจ้างประจำ																			
๑๐	พนักงานขับรถยนต์	-	๑	๑	๒๓๒,๙๒๐		๑	๑	๑	-	-	-	๗,๕๖๐	๗,๖๘๐	๙,๘๔๐	๒๔๐,๔๘๐	๒๔๘,๑๖๐	๒๕๘,๐๐๐	

๙. ภาวะค่าใช้จ่ายเกี่ยวกับเงินเดือนและประโยชน์ตอบแทนอื่น

ที่	ชื่อสายงาน	ระดับตำแหน่ง	จำนวนทั้งหมด	จำนวนที่มีอยู่ปัจจุบัน			อัตราตำแหน่งที่คาดว่าจะต้องใช้ใน ช่วงระยะ ๓ ปีข้างหน้า			อัตรากำลังคน เพิ่ม/ลด			ภาระค่าใช้จ่ายที่เพิ่มขึ้น(๒)			ค่าใช้จ่ายรวม(๓)			หมายเหตุ
				จำนวน (คน)	เงินเดือน(๑)	เงินประจำตำแหน่ง(๒)	๒๕๖๔	๒๕๖๕	๒๕๖๖	๒๕๖๔	๒๕๖๕	๒๕๖๖	๒๕๖๔	๒๕๖๕	๒๕๖๖	๒๕๖๔	๒๕๖๕	๒๕๖๖	
	<b>พนักงานจ้างตามภารกิจ</b>																		
๑๑	ผู้ช่วยนักทรัพยากรบุคคล	-	๑	๑	๒๓๘,๐๘๐		๑	๑	๑	-	-	-	๙,๖๐๐	๙,๙๖๐	๑๐,๓๒๐	๒๕๗,๖๘๐	๒๕๗,๖๘๐	๒๖๗,๙๖๐	
๑๒	ผู้ช่วยนักวิชาการประชาสัมพันธ์	-	๑	-	๑๘๐,๐๐๐		๑	๑	๑	-	-	-	-	๗,๒๐๐	๗,๕๖๐	๑๘๐,๐๐๐	๑๘๗,๒๐๐	๑๙๔,๗๖๐	-ว่าง-
	<b>พนักงานจ้างทั่วไป</b>																		
๑๓	คนงานทั่วไป	-	๑	๑	๑๐๘,๐๐๐		๑	๑	๑	-	-	-	-	-	-	๑๐๘,๐๐๐	๑๐๘,๐๐๐	๑๐๘,๐๐๐	
๑๔	คนงานทั่วไป	-	๑	๑	๑๐๘,๐๐๐		๑	๑	๑	-	-	-	-	-	-	๑๐๘,๐๐๐	๑๐๘,๐๐๐	๑๐๘,๐๐๐	
๑๕	คนงานทั่วไป	-	๑	๑	๑๐๘,๐๐๐		๑	๑	๑	-	-	-	-	-	-	๑๐๘,๐๐๐	๑๐๘,๐๐๐	๑๐๘,๐๐๐	
๑๖	คนงานทั่วไป	-	๑	๑	-		๑	๑	๑	+๑	-	-	-	-	-	๑๐๘,๐๐๐	๑๐๘,๐๐๐	๑๐๘,๐๐๐	กำหนดปี ๖๔
๑๗	คนงานทั่วไป	-	๑	-	-		๑	๑	๑	+๑	-	-	-	-	-	๑๐๘,๐๐๐	๑๐๘,๐๐๐	๑๐๘,๐๐๐	ว่าง กำหนดปี ๖๔
	<b>กองคลัง(๑๒)</b>																		
๑๘	ผู้อำนวยการกองคลัง	ต้น	๑	๑	๓๘๒,๕๖๐	๔๒,๐๐๐	๑	๑	๑	-	-	-	๑๓,๔๔๐	๑๓,๓๒๐	๑๓,๓๒๐	๔๓๘,๐๐๐	๔๕๑,๓๒๐	๔๖๔,๖๔๐	
๑๙	หัวหน้าฝ่ายการเงินและบัญชี (นักบริหารงานการคลัง)	ต้น	๑	๑	๓๔๙,๓๒๐	๑๘,๐๐๐	๑	๑	๑	-	-	-	๑๓,๓๒๐	๑๓,๔๔๐	๑๓,๓๒๐	๓๘๐,๖๔๐	๓๙๔,๐๘๐	๔๐๗,๔๐๐	
๒๐	นักวิชาการคลัง	ชก.	๑	๑	๒๗๑,๔๔๐		๑	๑	๑	-	-	-	๑๑,๑๖๐	๑๑,๒๘๐	๑๑,๓๖๐	๒๘๒,๖๐๐	๒๙๓,๘๘๐	๓๐๕,๖๔๐	
๒๑	เจ้าพนักงานพัสดุ	ปง.	๑	๑	๑๗๔,๘๔๐		๑	๑	๑	-	-	-	๖,๘๔๐	๖,๙๖๐	๗,๐๘๐	๑๘๑,๖๘๐	๑๘๘,๖๔๐	๑๙๖,๐๘๐	
๒๒	เจ้าพนักงานการเงินและบัญชี	ปง./ชง.	๑	-	๒๙๗,๙๐๐		๑	๑	๑	-	-	-	๙,๗๒๐	๙,๗๒๐	๙,๗๒๐	๓๐๗,๖๒๐	๓๑๗,๓๔๐	๓๒๗,๐๖๐	- ว่าง -
๒๓	เจ้าพนักงานจัดเก็บรายได้	ปง./ชง.	๑	-	๒๙๗,๙๐๐		๑	๑	๑	-	-	-	๙,๗๒๐	๙,๗๒๐	๙,๗๒๐	๓๐๗,๖๒๐	๓๑๗,๓๔๐	๓๒๗,๐๖๐	- ว่าง -
๒๔	พนักงานขับรถยนต์	-	๑	๑	-		๑	๑	๑	+๑	-	-	-	-	-	๑๐๘,๐๐๐	๑๐๘,๐๐๐	๑๐๘,๐๐๐	กำหนดปี ๖๔
๒๕	คนงานทั่วไป	-	๑	๑	๑๐๘,๐๐๐		๑	๑	๑	-	-	-	-	-	-	๑๐๘,๐๐๐	๑๐๘,๐๐๐	๑๐๘,๐๐๐	
๒๖	คนงานทั่วไป	-	๑	-	๑๐๘,๐๐๐		๑	๑	๑	-	-	-	-	-	-	๑๐๘,๐๐๐	๑๐๘,๐๐๐	๑๐๘,๐๐๐	- ว่าง -
๒๗	คนงานทั่วไป	-	๑	-	๑๐๘,๐๐๐		๑	๑	๑	-	-	-	-	-	-	๑๐๘,๐๐๐	๑๐๘,๐๐๐	๑๐๘,๐๐๐	- ว่าง -

๙. ภาระค่าใช้จ่ายเกี่ยวกับเงินเดือนและประโยชน์ตอบแทนอื่น

ที่	ชื่อสายงาน	ระดับตำแหน่ง	จำนวนทั้งหมด	จำนวนที่มีอยู่ปัจจุบัน			อัตราตำแหน่งที่คาดว่าจะต้องใช้ในช่วงระยะ ๓ ปีข้างหน้า			อัตรากำลังคน เพิ่ม/ลด			ภาระค่าใช้จ่ายที่เพิ่มขึ้น(๒)			ค่าใช้จ่ายรวม(๓)			หมายเหตุ
				จำนวน(คน)	เงินเดือน(๑)	เงินประจำตำแหน่ง(๒)	๒๕๖๔	๒๕๖๕	๒๕๖๖	๒๕๖๔	๒๕๖๕	๒๕๖๖	๒๕๖๔	๒๕๖๕	๒๕๖๖	๒๕๖๔	๒๕๖๕	๒๕๖๖	
	<b>กองช่าง(๐๓)</b>																		
๒๘	ผู้อำนวยการกองช่าง (นักบริหารงานช่าง)	ต้น	๑	๑	๔๐๒,๗๒๐	๔๒,๐๐๐	๑	๑	๑	-	-	-	๑๓,๔๔๐	๑๓,๐๘๐	๑๓,๐๘๐	๔๕๘,๑๖๐	๔๗๑,๒๔๐	๔๘๔,๓๒๐	
๒๙	นายช่างโยธา	ปง./ชง.	๑	-	๒๙๗,๙๐๐		๑	๑	๑	-	-	-	๙,๗๒๐	๙,๗๒๐	๙,๗๒๐	๓๐๗,๖๒๐	๓๑๗,๓๔๐	๓๒๗,๐๖๐	- ว่าง -
๓๐	นายช่างโยธา	ปง./ชง.	๑	-	๒๙๗,๙๐๐		๑	๑	๑	-	-	-	๙,๗๒๐	๙,๗๒๐	๙,๗๒๐	๓๐๗,๖๒๐	๓๑๗,๓๔๐	๓๒๗,๐๖๐	- ว่าง -
๓๑	เจ้าพนักงานธุรการ	ปง.	๑	๑	๑๔๐,๔๐๐		๑	๑	๑	-	-	-	๖,๒๔๐	๖,๑๒๐	๖,๐๐๐	๑๔๖,๖๔๐	๑๕๒,๗๖๐	๑๕๘,๗๖๐	
	<b>ลูกจ้างประจำ</b>																		
๓๒	พนักงานจตมาตรวัดน้ำ	-	๑	๑	๑๘๕,๒๘๐		๑	๑	๑	-	-	-	๗,๐๘๐	๗,๔๔๐	๗,๔๔๐	๑๙๒,๓๖๐	๑๙๙,๘๐๐	๒๐๗,๒๔๐	
	<b>พนักงานจ้างตามภารกิจ</b>																		
๓๓	ผู้ช่วยนายช่างโยธา	-	๑	๑	๑๓๘,๐๐๐		๑	๑	๑	-	-	-	๕,๕๒๐	๕,๗๖๐	๖,๐๐๐	๑๔๓,๕๒๐	๑๔๙,๒๘๐	๑๕๕,๒๘๐	
๓๔	ผู้ช่วยเจ้าพนักงานการเงินและบัญชี	-	๑	-	๑๓๘,๐๐๐		๑	๑	๑	-	-	-	-	๕,๕๒๐	๕,๗๖๐	๑๓๘,๐๐๐	๑๔๓,๕๒๐	๑๔๙,๒๘๐	- ว่าง -
	<b>พนักงานจ้างทั่วไป</b>																		
๓๕	พนักงานผลิตน้ำประปา	-	๑	-	๑๐๘,๐๐๐		๑	๑	๑	-	-	-	-	-	-	๑๐๘,๐๐๐	๑๐๘,๐๐๐	๑๐๘,๐๐๐	- ว่าง -
๓๖	คนงานทั่วไป	-	๑	๑	๑๐๘,๐๐๐		๑	๑	๑	-	-	-	-	-	-	๑๐๘,๐๐๐	๑๐๘,๐๐๐	๑๐๘,๐๐๐	
๓๗	คนงานทั่วไป	-	๑	๑	๑๐๘,๐๐๐		๑	๑	๑	-	-	-	-	-	-	๑๐๘,๐๐๐	๑๐๘,๐๐๐	๑๐๘,๐๐๐	
๓๘	คนงานทั่วไป	-	๑	๑	๑๐๘,๐๐๐		๑	๑	๑	-	-	-	-	-	-	๑๐๘,๐๐๐	๑๐๘,๐๐๐	๑๐๘,๐๐๐	
๓๙	คนงานทั่วไป	-	๑	๑	๑๐๘,๐๐๐		๑	๑	๑	-	-	-	-	-	-	๑๐๘,๐๐๐	๑๐๘,๐๐๐	๑๐๘,๐๐๐	
๔๐	คนงานทั่วไป	-	๑	๑	๑๐๘,๐๐๐		๑	๑	๑	-	-	-	-	-	-	๑๐๘,๐๐๐	๑๐๘,๐๐๐	๑๐๘,๐๐๐	
๔๑	คนงานทั่วไป	-	๑	๑	๑๐๘,๐๐๐		๑	๑	๑	-	-	-	-	-	-	๑๐๘,๐๐๐	๑๐๘,๐๐๐	๑๐๘,๐๐๐	
๔๒	คนงานทั่วไป	-	๑	๑			๑	๑	๑	+๑	-	-	-	-	-	๑๐๘,๐๐๐	๑๐๘,๐๐๐	๑๐๘,๐๐๐	กำหนดปี ๖๔
๔๓	คนงานทั่วไป	-	๑	๑			๑	๑	๑	+๑	-	-	-	-	-	๑๐๘,๐๐๐	๑๐๘,๐๐๐	๑๐๘,๐๐๐	กำหนดปี ๖๔

๙. ภาระค่าใช้จ่ายเกี่ยวกับเงินเดือนและประโยชน์ตอบแทนอื่น

๓๕

ที่	ชื่อสายงาน	ระดับตำแหน่ง	จำนวนทั้งหมด	จำนวนที่มีอยู่ปัจจุบัน	อัตราตำแหน่งที่คาดว่าจะต้องใช้ในช่วงระยะ ๓ ปีข้างหน้า	อัตรากำลังคน เพิ่ม/ลด	ภาระค่าใช้จ่ายที่เพิ่มขึ้น(๒)	ค่าใช้จ่ายรวม(๓)	หมายเหตุ
-----	------------	--------------	--------------	------------------------	---	-----------------------	-------------------------------	------------------	----------



				จำนวน (คน)	เงินเดือน(๑)	เงินประจำ ตำแหน่ง(๒)	๒๕๖๔	๒๕๖๕	๒๕๖๖	๒๕๖๔	๒๕๖๕	๒๕๖๖	๒๕๖๔	๒๕๖๕	๒๕๖๖	๒๕๖๔	๒๕๖๕	๒๕๖๖	
	กองการศึกษา ศาสนา และวัฒนธรรม(๐๔)																		
๔๔	ผู้อำนวยการกองการศึกษา ศาสนาและวัฒนธรรม (นักบริหารงานการศึกษา)	ต้น	๑	๑	๓๕๖,๑๖๐	๔๒,๐๐๐	๑	๑	๑	-	-	-	๑๓,๓๒๐	๑๓,๐๘๐	๑๓,๔๔๐	๔๑๑,๔๘๐	๔๒๔,๕๖๐	๔๓๘,๐๐๐	
๑๕	นักวิชาการศึกษา	ปก./ชก.	๑	-	-		๑	๑	๑	+๑	-	-	๓๕๕,๓๒๐	๑๒,๐๐๐	๑๒,๐๐๐	๓๕๕,๓๒๐	๓๖๗,๓๒๐	๓๗๙,๓๒๐	ว่าง กำหนดปี ๖๔
๑๖	ครู	คศ.๑	๑	๑	-		๑	๑	๑	-	-	-	-	-	-	-	-	-	เงินอุดหนุน
๒๗	ครู	คศ.๑	๑	๑	-		๑	๑	๑	-	-	-	-	-	-	-	-	-	เงินอุดหนุน
	<b>พนักงานจ้างทั่วไป</b>																		
๔๘	ผู้ดูแลเด็ก	-	๑	๑	๑๐๘,๐๐๐		๑	๑	๑	-	-	-	-	-	-	๑๐๘,๐๐๐	๑๐๘,๐๐๐	๑๐๘,๐๐๐	
๔๙	ผู้ดูแลเด็ก	-	๑	-	๑๐๘,๐๐๐		๑	๑	๑	-	-	-	-	-	-	๑๐๘,๐๐๐	๑๐๘,๐๐๐	๑๐๘,๐๐๐	ว่าง
	กองสาธารณสุขและ สิ่งแวดล้อม(๐๕)																		
๕๐	ผู้อำนวยการกอง สาธารณสุขและสิ่งแวดล้อม (นักบริหารงานสาธารณสุข)	ต้น	๑	-	๓๙๓,๖๐๐	๔๒,๐๐๐	๑	๑	๑	-	-	-	๑๓,๖๒๐	๑๓,๖๒๐	๑๓,๖๒๐	๔๔๙,๒๒๐	๔๖๒,๘๔๐	๔๗๖,๔๖๐	- ว่าง -
๕๑	นักวิชาการสาธารณสุข	ปก./ชก.	๑	-	-		๑	๑	๑	+๑	-	-	๓๕๕,๓๒๐	๑๒,๐๐๐	๑๒,๐๐๐	๓๕๕,๓๒๐	๓๖๗,๓๒๐	๓๗๙,๓๒๐	ว่าง กำหนดปี ๖๔
๕๒	เจ้าพนักงานสาธารณสุข	ปง./ชง.	๑	-	๒๙๗,๙๐๐		๑	๑	๑	-	-	-	๙,๗๒๐	๙,๗๒๐	๙,๗๒๐	๓๐๗,๖๒๐	๓๑๑,๓๔๐	๓๒๗,๐๖๐	- ว่าง -
	<b>พนักงานจ้างตามภารกิจ</b>																		
๕๓	ผู้ช่วยนักวิชาการสาธารณสุข	-	๑	๑	-		๑	๑	๑	+๑	-	-	๑๘๐,๐๐๐	๗,๒๐๐	๗,๕๖๐	๑๘๐,๐๐๐	๑๘๗,๒๐๐	๑๙๔,๗๖๐	กำหนดปี ๖๔
	<b>พนักงานจ้างทั่วไป</b>																		
๕๔	พนักงานขับเครื่องจักรกลขนาดเบา	-	๑	๑	๑๐๘,๐๐๐		๑	๑	๑	-	-	-	-	-	-	๑๐๘,๐๐๐	๑๐๘,๐๐๐	๑๐๘,๐๐๐	
๕๕	คนงานประจำรถขยะ	-	๑	๑	๑๐๘,๐๐๐		๑	๑	๑	-	-	-	-	-	-	๑๐๘,๐๐๐	๑๐๘,๐๐๐	๑๐๘,๐๐๐	
๕๖	คนงานประจำรถขยะ	-	๑	๑	๑๐๘,๐๐๐		๑	๑	๑	-	-	-	-	-	-	๑๐๘,๐๐๐	๑๐๘,๐๐๐	๑๐๘,๐๐๐	
๕๗	คนงานประจำรถขยะ	-	๑	๑	๑๐๘,๐๐๐		๑	๑	๑	-	-	-	-	-	-	๑๐๘,๐๐๐	๑๐๘,๐๐๐	๑๐๘,๐๐๐	
๕๘	คนงานทั่วไป	-	๑	-	๑๐๘,๐๐๐		๑	๑	๑	-	-	-	-	-	-	๑๐๘,๐๐๐	๑๐๘,๐๐๐	๑๐๘,๐๐๐	- ว่าง -
๕๙	คนงานทั่วไป	-	๑	-			๑	๑	๑	+๑	-	-	-	-	-	๑๐๘,๐๐๐	๑๐๘,๐๐๐	๑๐๘,๐๐๐	กำหนดปีเพิ่ม

๙. ภาระค่าใช้จ่ายเกี่ยวกับเงินเดือนและประโยชน์ตอบแทนอื่น

ที่	ชื่อสายงาน	ระดับตำแหน่ง	จำนวนทั้งหมด	จำนวนที่มีอยู่ปัจจุบัน			อัตราตำแหน่งที่คาดว่าจะต้องใช้ในช่วงระยะ ๓ ปีข้างหน้า			อัตรากำลังคน เพิ่ม/ลด			ภาระค่าใช้จ่ายที่เพิ่มขึ้น(๒)			ค่าใช้จ่ายรวม(๓)			หมายเหตุ	
				จำนวน(คน)	เงินเดือน(๑)	เงินประจำตำแหน่ง(๒)	๒๕๖๔	๒๕๖๕	๒๕๖๖	๒๕๖๔	๒๕๖๕	๒๕๖๖	๒๕๖๔	๒๕๖๕	๒๕๖๖	๒๕๖๔	๒๕๖๕	๒๕๖๖		
	กองสวัสดิการสังคม(๐๖)																			
	<b>พนักงานส่วนตำบล</b>																			
๖๐	ผู้อำนวยการกองสวัสดิการสังคม (นักบริหารงานสวัสดิการสังคม)	ต้น	๑	๑	๓๑๑,๖๔๐	๔๒,๐๐๐	๑	๑	๑	-	-	-	๑๒,๑๒๐	๑๒,๖๐๐	๑๒,๙๖๐	๓๖๕,๗๖๐	๓๗๘,๓๖๐	๓๙๑,๓๒๐		
๖๑	นักพัฒนาชุมชน	ชก.	๑	๑	๓๒๓,๗๖๐		๑	๑	๑	-	-	-	๑๒,๖๐๐	๑๒,๙๖๐	๑๓,๓๒๐	๓๓๖,๓๖๐	๓๔๙,๓๒๐	๓๖๒,๖๔๐		
๖๒	เจ้าพนักงานธุรการ	ปง.	๑	๑	๑๔๐,๔๐๐		๑	๑	๑	-	-	-	๖,๒๔๐	๖,๑๒๐	๖,๐๐๐	๑๔๖,๖๔๐	๑๕๒,๗๖๐	๑๕๘,๗๖๐		
	<b>พนักงานจ้างตามภารกิจ</b>																			
๖๓	ผู้ช่วยนักพัฒนาชุมชน	-	๑	๑	๒๔๐,๐๐๐		๑	๑	๑	-	-	-	๙,๖๐๐	๑๐,๐๘๐	๑๐,๔๔๐	๒๔๙,๖๐๐	๒๕๙,๖๘๐	๒๗๐,๑๒๐		
	<b>พนักงานจ้างทั่วไป</b>																			
๖๔	คนงานทั่วไป	-	๑	-			๑	๑	๑	+๑	-	-	-	-	-	๑๐๘,๐๐๐	๑๐๘,๐๐๐	๑๐๘,๐๐๐	กำหนดเพิ่ม	
	<b>หน่วยตรวจสอบภายใน</b>																			
๖๕	นักวิชาการตรวจสอบภายใน	ปก./ชก.	๑	๑	-		๑	๑	๑	+๑	-	-	๓๕๕,๓๒๐	๑๒,๐๐๐	๑๒,๐๐๐	๓๕๕,๓๒๐	๓๖๗,๓๒๐	๓๗๙,๓๒๐	กำหนดปี ๖๔	
	(๔)รวม		๖๕	๔๕	๑๐,๖๑๔,๖๖๐	๔๘๐,๐๐๐	๖๔	๖๔	๖๔	+๑๒	-	-	๑,๘๓๗,๕๖๐	๓๖๕,๕๘๐	๓๗๒,๙๐๐	๑๓,๖๘๘,๒๒๐	๑๔,๐๕๓,๘๐๐	๑๔,๕๒๖,๗๐๐		
	(๕)ประมาณการประโยชน์ตอบแทนอื่น ๑๕%															๒,๐๕๓,๒๓๓	๒,๑๐๘,๐๗๐	๒,๑๖๔,๐๐๕		
	รวมเป็นค่าใช้จ่ายบุคคลทั้งสิ้น															๑๕,๗๔๑,๔๕๓	๑๖,๑๖๑,๘๗๐	๑๖,๕๙๐,๗๐๕		
	(๖) คิดเป็นร้อยละ๔๐ ของงบประมาณรายจ่ายประจำปี															๓๑.๙๐	๓๑.๑๙	๓๐.๔๙		

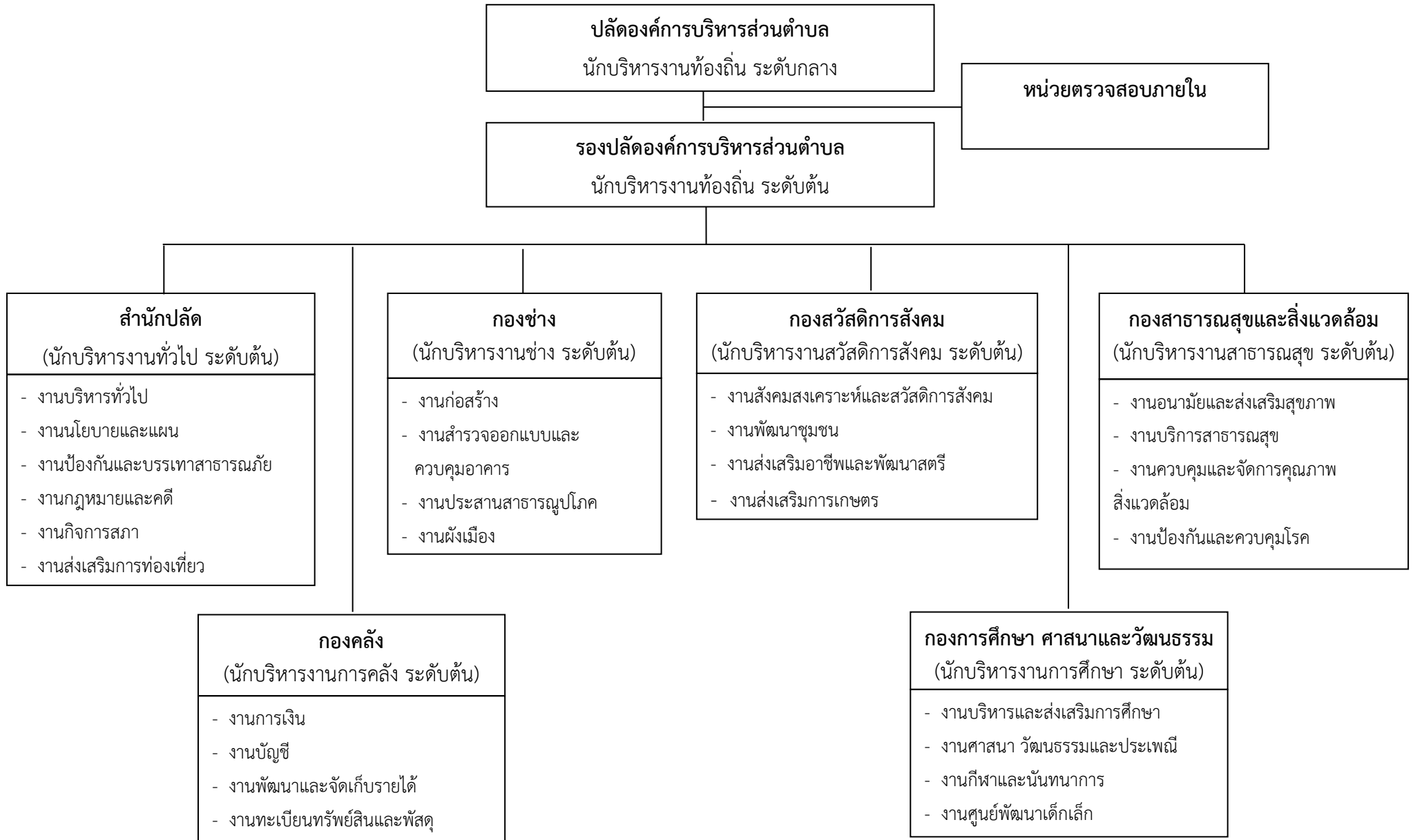
หมายเหตุ      งบประมาณรายจ่ายประจำปี ๒๕๖๓      ๔๗,๐๐๐,๐๐๐      บาท (ใช้ฐานรายจ่ายตามงบประมาณรายจ่ายประจำปีงบประมาณ ๒๕๖๓ บวกเพิ่มร้อยละ ๕ เป็นฐานการคำนวณ = ๔๗,๐๐๐,๐๐๐ บาท + ๕%)

                         งบประมาณรายจ่ายประจำปี ๒๕๖๔      ๔๙,๓๕๐,๐๐๐      บาท (ประมาณการเพิ่มขึ้นร้อยละ ๕ ของงบประมาณรายจ่ายประจำปี ๒๕๖๓)

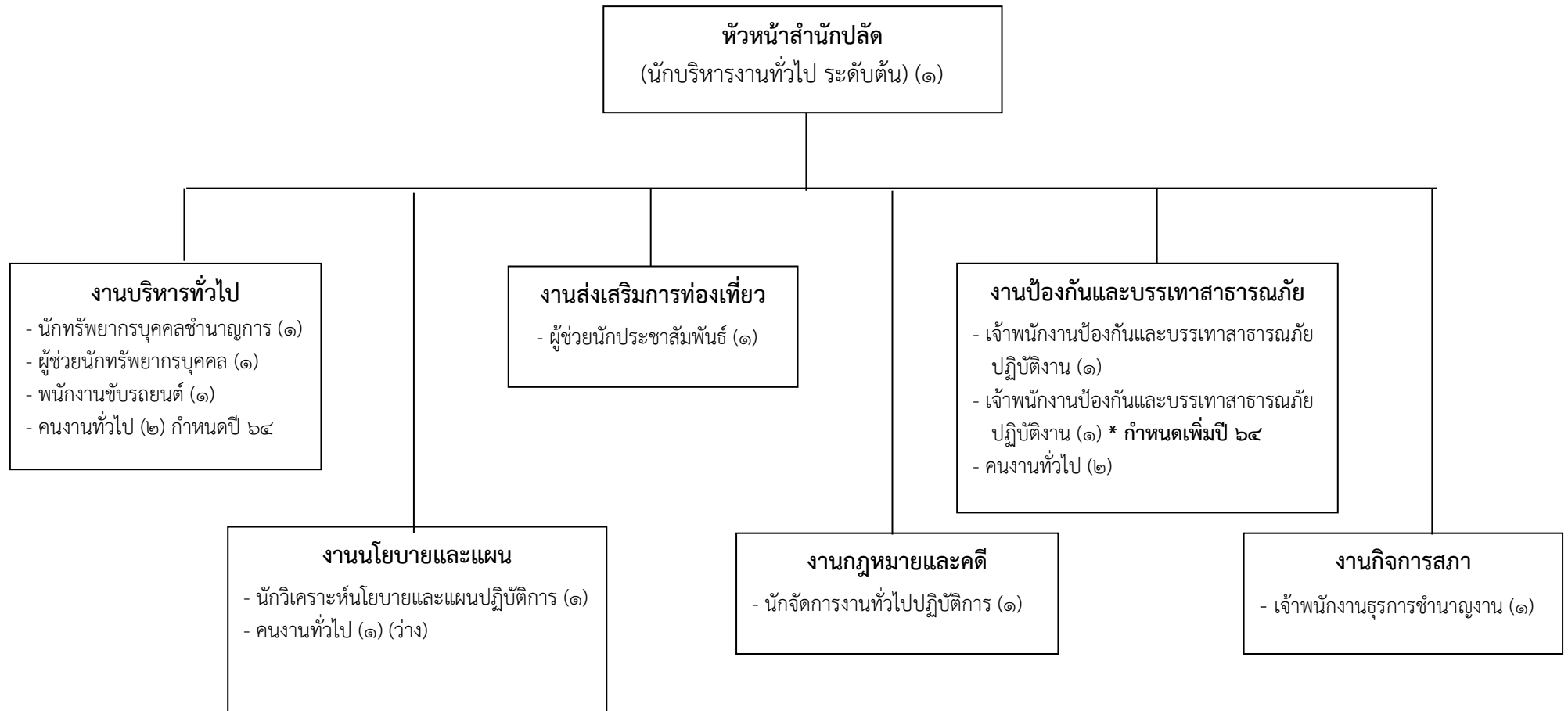
                         งบประมาณรายจ่ายประจำปี ๒๕๖๕      ๕๑,๘๑๗,๕๐๐      บาท (ประมาณการเพิ่มขึ้นร้อยละ ๕ ของงบประมาณรายจ่ายประจำปี ๒๕๖๔)

                         งบประมาณรายจ่ายประจำปี ๒๕๖๖      ๕๔,๔๐๘,๓๗๕      บาท (ประมาณการเพิ่มขึ้นร้อยละ ๕ ของงบประมาณรายจ่ายประจำปี ๒๕๖๕)

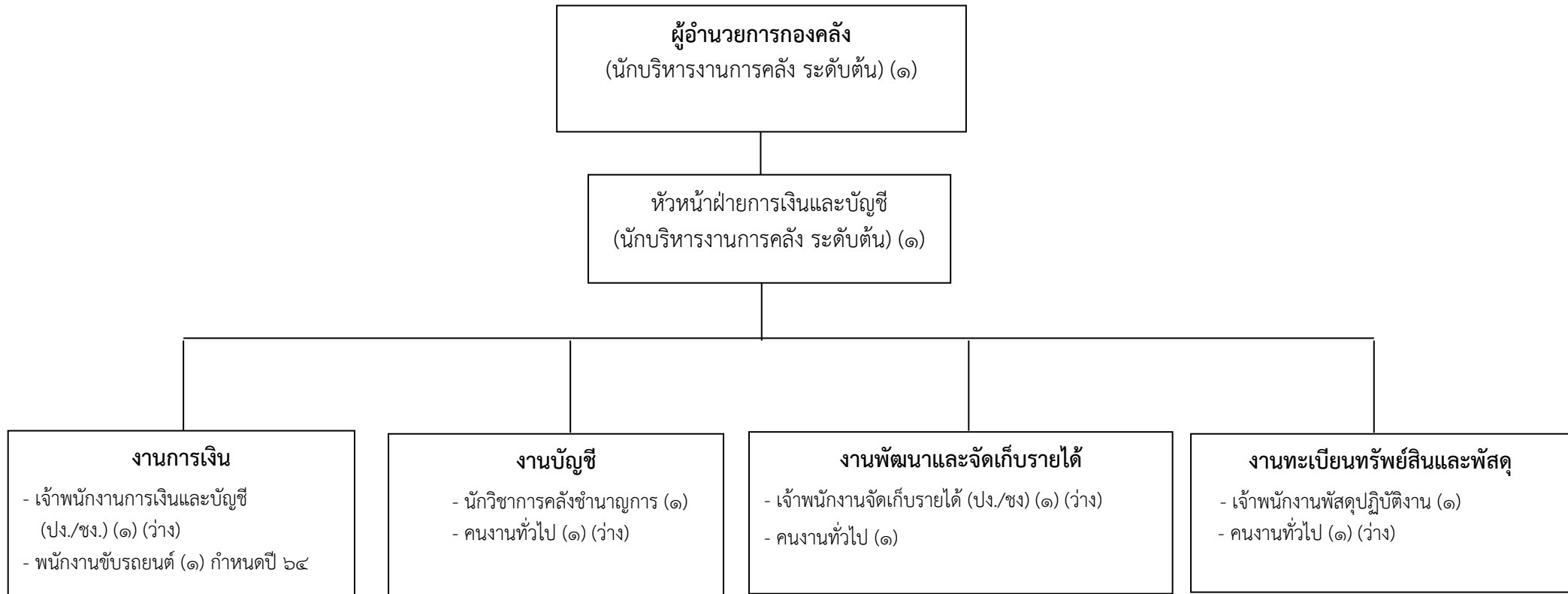
โครงสร้างส่วนราชการองค์การบริหารส่วนตำบลคลองเรือ



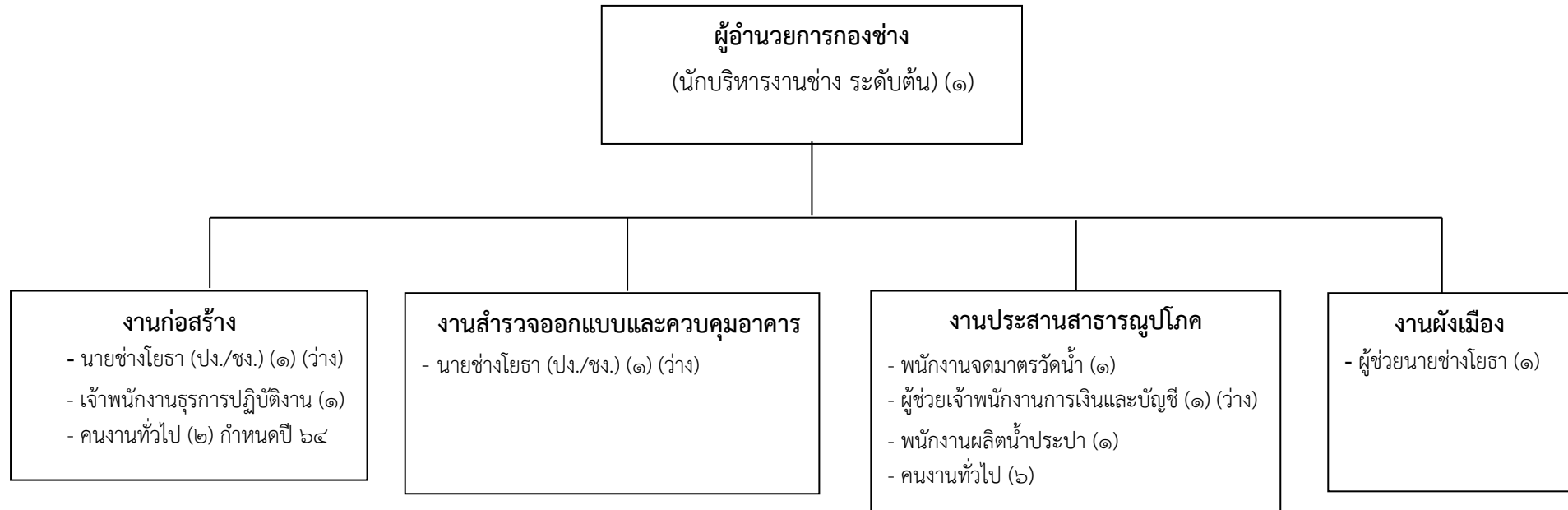
## โครงสร้างสำนักปลัด องค์การบริหารส่วนตำบลคลองเรือ



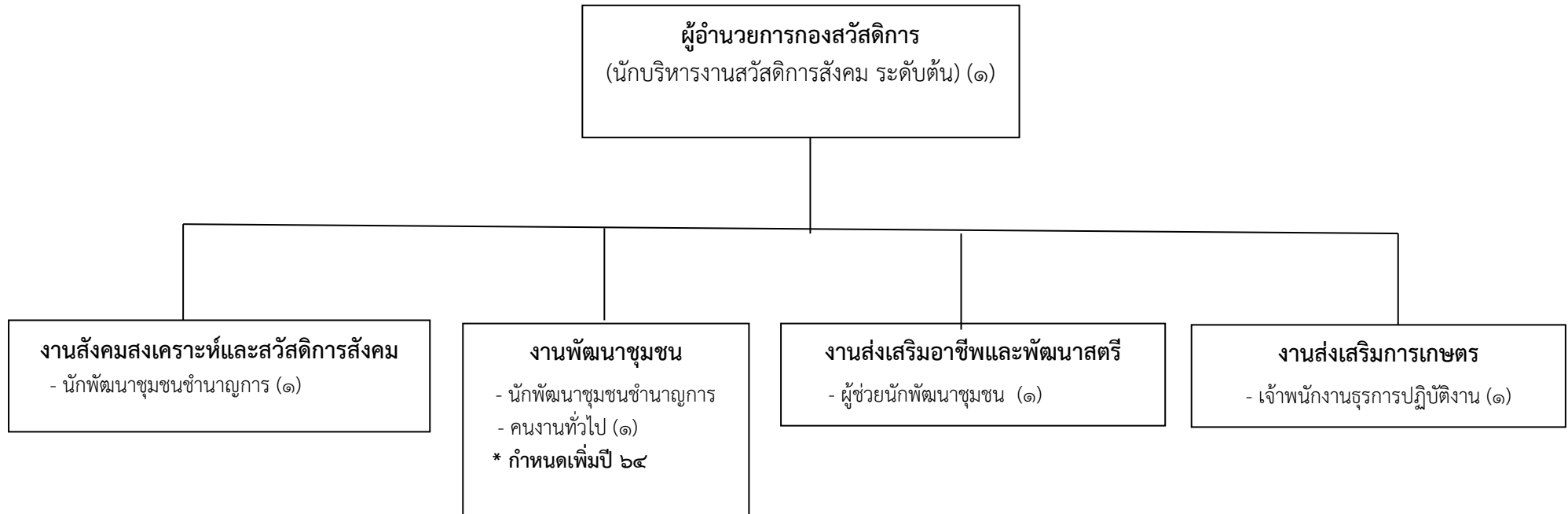
## โครงสร้างกองคลัง องค์การบริหารส่วนตำบลคลองเรือ



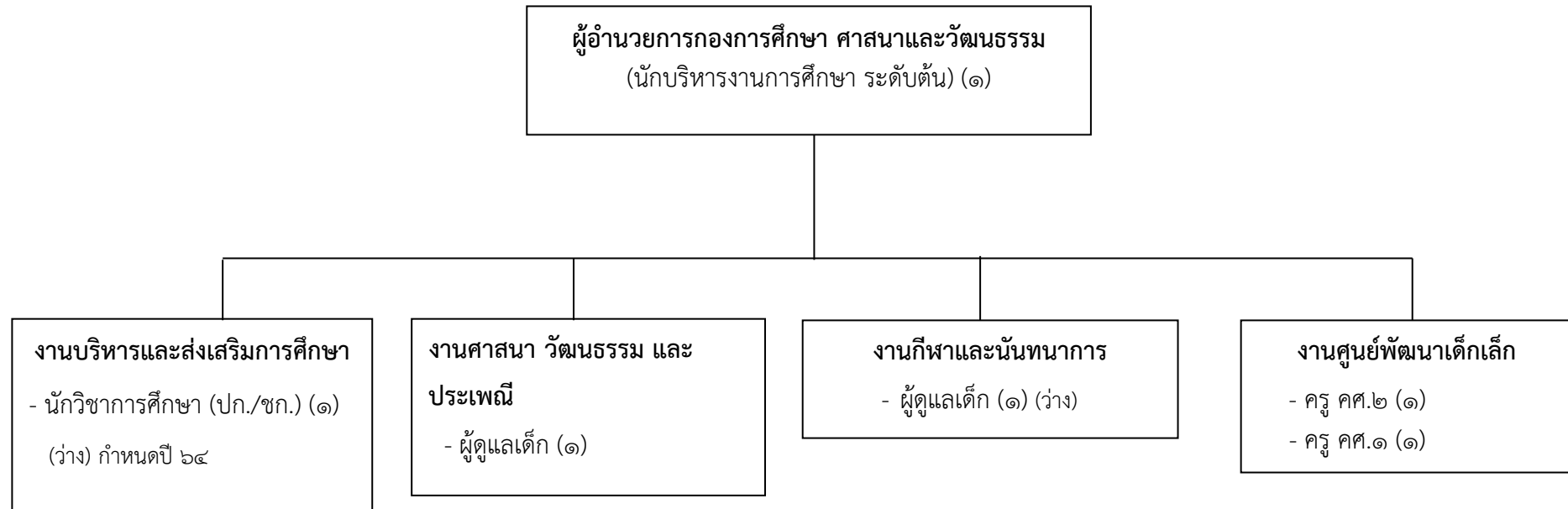
## โครงสร้างกองช่าง องค์การบริหารส่วนตำบลคลองเรือ



## โครงสร้างกองสวัสดิการสังคม องค์การบริหารส่วนตำบลคลองเรือ



โครงสร้างกองการศึกษา ศาสนาและวัฒนธรรม องค์การบริหารส่วนตำบลคลองเรือ





## โครงสร้างกองสาธารณสุขและสิ่งแวดล้อม องค์การบริหารส่วนตำบลคลองเรือ



## โครงสร้างหน่วยตรวจสอบภายใน องค์การบริหารส่วนตำบลคลองเรือ

### หน่วยตรวจสอบภายใน

- นักวิชาการตรวจสอบภายใน ปก./ชก.  
(๑) (ว่าง) กำหนดปี ๖๔

## ๑๑. บัญชีแสดงจัดคนลงสู่ตำแหน่งและการกำหนดเลขที่ตำแหน่งในส่วนราชการ

ที่	ชื่อ-สกุล	คุณวุฒิการศึกษา	กรอบอัตรากำลังเดิม			กรอบอัตรากำลังใหม่			เงินเดือน			หมายเหตุ
			เลขที่ตำแหน่ง	ตำแหน่ง	ระดับ	เลขที่ตำแหน่ง	ตำแหน่ง	ระดับ	เงินเดือน	เงินประจำตำแหน่ง	เงินเพิ่มอื่นๆ ค่าตอบแทน	
๑	นายชัชพัฒน์ ธนดิฐภักดิ์พิงค์	ปริญญาโท	๖๓-๓-๐๐-๑๑๐๑-๐๐๑	ปลัดองค์การบริหารส่วนตำบล (นักบริหารงานองค์การบริหารส่วนตำบล)	กลาง	๖๓-๓-๐๐-๑๑๐๑-๐๐๑	ปลัดองค์การบริหารส่วนตำบล (นักบริหารงานท้องถิ่น)	กลาง	๔๙,๒๔๐.๐๐ (๔๑,๒๕๐x๑๒)	๘๔,๐๐๐.๐๐ (๗๐๐๐x๑๒)	๘๔,๐๐๐.๐๐ (๗๐๐๐x๑๒)	
๒	นางสาวสุธาดา ทรัพย์อนันต์	ปริญญาโท	๖๓-๓-๐๐-๑๑๐๑-๐๐๒	รองปลัดองค์การบริหารส่วนตำบล (นักบริหารงานองค์การบริหารส่วนตำบล)	ต้น	๖๓-๓-๐๐-๑๑๐๑-๐๐๒	รองปลัดองค์การบริหารส่วนตำบล (นักบริหารงานท้องถิ่น)	ต้น	๔๑๖,๑๖๐.๐๐ (๓๔,๖๘๐x๑๒)	๕๒,๐๐๐.๐๐ (๓,๕๐๐x๑๒)	-	
	<b>สำนักปลัด</b>					<b>สำนักปลัด</b>						
๓	นางศิริวรรณ เขียวคำ	ปริญญาโท	๖๓-๓-๐๑-๒๑๐๑-๐๐๑	หัวหน้าสำนักงานปลัด (นักบริหารงานทั่วไป)	ต้น	๖๓-๓-๐๑-๒๑๐๑-๐๐๑	หัวหน้าสำนักงานปลัด (นักบริหารงานทั่วไป)	ต้น	๓๖๙,๔๘๐.๐๐ (๓๐,๗๙๐x๑๒)	๕๒,๐๐๐.๐๐ (๓,๕๐๐x๑๒)	-	
๔	นางสาววรรณิศา เครือศรี	ปริญญาโท	๖๓-๓-๐๑-๓๑๐๒-๐๐๑	นักทรัพยากรบุคคล	ชก.	๖๓-๓-๐๑-๓๑๐๒-๐๐๑	นักทรัพยากรบุคคล	ชำนาญการ	๒๘๒,๖๐๐.๐๐ (๒๓,๕๕๐x๑๒)	-	-	
๖	นางสาวศิวาการ บุญกาญจน์	ปริญญาตรี	๖๓-๓-๐๑-๓๑๐๓-๐๐๑	นักวิเคราะห์นโยบายและแผน	ปก.	๖๓-๓-๐๑-๓๑๐๓-๐๐๑	นักวิเคราะห์นโยบายและแผน	ปฏิบัติการ	๒๒๒,๒๔๐.๐๐ (๑๘,๕๒๐x๑๒)	-	-	
๕	นางสาวศิริพร คัมภีรานนท์	ปริญญาตรี	๖๓-๓-๐๑-๓๑๐๑-๐๐๑	นักจัดการงานทั่วไป	ปก.	๖๓-๓-๐๑-๓๑๐๑-๐๐๑	นักจัดการงานทั่วไป	ปฏิบัติการ	๒๐๗,๔๘๐.๐๐ (๑๗,๒๙๐x๑๒)	-	-	
๗	นางสาวศิริวรรณ เกลสิน	ปวส.	๖๓-๓-๐๑-๔๑๐๑-๐๐๑	เจ้าพนักงานธุรการ	ชง.	๖๓-๓-๐๑-๔๑๐๑-๐๐๑	เจ้าพนักงานธุรการ	ชำนาญงาน	๒๓๔,๙๖๐.๐๐ (๑๙,๕๘๐x๑๒)	-	-	
๘	นายกฤษฎา พูนเที่ยง	ปวส.	๖๓-๓-๐๑-๔๑๐๕-๐๐๑	เจ้าพนักงานป้องกันและบรรเทาสาธารณภัย	ปง.	๖๓-๓-๐๑-๔๑๐๕-๐๐๑	เจ้าพนักงานป้องกันและบรรเทาสาธารณภัย	ปฏิบัติงาน	๑๓๘,๐๐๐.๐๐ (๑๑,๕๐๐x๑๒)	-	๒๑,๔๒๐.๐๐ (๑,๗๘๕x๑๒)	
๙	-	-	-	-	-	๖๓-๓-๐๑-๔๑๐๕-๐๐๑	เจ้าพนักงานป้องกันและบรรเทาสาธารณภัย	ปฏิบัติงาน/ชำนาญงาน	๑๓๘,๐๐๐.๐๐ (๑๑,๕๐๐x๑๒)	-	๒๑,๔๒๐.๐๐ (๑,๗๘๕x๑๒)	กำหนดเพิ่ม
	<b>ลูกจ้างประจำ</b>					<b>ลูกจ้างประจำ</b>						
๑๐	นายศรีสวัสดิ์ เกาศี	ป.๖	-	พนักงานขับรถยนต์	-	-	พนักงานขับรถยนต์	-	๒๓๒,๙๒๐.๐๐ (๑๙,๔๑๐x๑๒)	-	-	
	<b>พนักงานจ้าง</b>					<b>พนักงานจ้าง</b>						
๑๑	นางสาวปริยากร หุญแดง	ปริญญาตรี	-	ผู้ช่วยนักทรัพยากรบุคคล	-	-	ผู้ช่วยนักทรัพยากรบุคคล	-	๒๓๘,๐๘๐.๐๐ (๑๙,๘๔๐x๑๒)	-	-	
๑๒	-	-	-	ผู้ช่วยนักวิชาการประชาสัมพันธ์	-	-	ผู้ช่วยนักวิชาการประชาสัมพันธ์	-	๑๘๐,๐๐๐.๐๐ (๑๕,๐๐๐x๑๒)	-	-	ว่าง
๑๓	นายเกริกวิทย์ อิศรางกูร ณ อยุธยา	ปริญญาตรี	-	คนงานทั่วไป	-	-	คนงานทั่วไป	-	๑๐๘,๐๐๐.๐๐ (๙,๐๐๐x๑๒)	-	-	
๑๔	นางสาวเสาวณีย์ ศรีบุญจันทร์	ม.๖	-	คนงานทั่วไป	-	-	คนงานทั่วไป	-	๑๐๘,๐๐๐.๐๐ (๙,๐๐๐x๑๒)	-	-	
๑๕	นางสาวบุญมา คุ้มครอง	ม.๖	-	คนงานทั่วไป (แม่บ้าน)	-	-	คนงานทั่วไป (แม่บ้าน)	-	๑๐๘,๐๐๐.๐๐ (๙,๐๐๐x๑๒)	-	-	
๑๖	นายออง อ่อนนุ่ม	ป.๖	-	-	-	-	คนงานทั่วไป	-	๑๐๘,๐๐๐.๐๐ (๙,๐๐๐x๑๒)	-	-	กำหนดปี ๖๔
๑๗	-	-	-	-	-	-	คนงานทั่วไป	-	๑๐๘,๐๐๐.๐๐ (๙,๐๐๐x๑๒)	-	-	ว่าง
									(๙,๐๐๐x๑๒)			กำหนดปี ๖๔

ที่	ชื่อ-สกุล	คุณวุฒิการศึกษา	กรอบอัตรากำลังเดิม			กรอบอัตรากำลังใหม่			เงินเดือน			หมายเหตุ
			เลขที่ตำแหน่ง	ตำแหน่ง	ระดับ	เลขที่ตำแหน่ง	ตำแหน่ง	ระดับ	เงินเดือน	เงินประจำตำแหน่ง	เงินเพิ่มอื่นๆ ค่าตอบแทน	
	<b>กองคลัง</b>					<b>กองคลัง</b>						
๑๘	นางสาวนัวน้อย วิมาโน	ปริญญาโท	๖๓-๓-๐๔-๒๑๐๒-๐๐๑	ผู้อำนวยการกองคลัง (นักบริหารงานการคลัง)	ต้น	๖๓-๓-๐๔-๒๑๐๒-๐๐๑	ผู้อำนวยการกองคลัง (นักบริหารงานการคลัง)	ต้น	๓๘๗,๕๖๐.๐๐ (๓๑,๘๘๐x๑๒)	๔๒,๐๐๐.๐๐ (๓,๕๐๐x๑๒)	-	
๑๙	นางสาวณัฐกรีนรีย์ ศิลมัน	ปริญญาโท	๖๓-๓-๐๔-๒๑๐๒-๐๐๒	หัวหน้าฝ่ายการเงินและบัญชี (นักบริหารงานการคลัง)	ต้น	๖๓-๓-๐๔-๒๑๐๒-๐๐๒	หัวหน้าฝ่ายการเงินและบัญชี (นักบริหารงานการคลัง)	ต้น	๓๔๙,๓๒๐.๐๐ (๒๙,๑๑๐x๑๒)	๑๘,๐๐๐.๐๐ (๑,๕๐๐x๑๒)	-	
๒๐	นางนภาพร ชินวร	ปริญญาตรี	๖๓-๓-๐๔-๓๒๐๑-๐๐๑	นักวิชาการคลัง	ชก.	๖๓-๓-๐๔-๓๒๐๑-๐๐๑	นักวิชาการคลัง	ชำนาญการ	๒๗๑,๔๔๐.๐๐ (๒๒,๖๒๐x๑๒)	-	-	
๒๑	นางสาวภัทรวดี เพ็ชรดา	ปวส.	๖๓-๓-๐๔-๔๒๐๓-๐๐๑	เจ้าพนักงานพัสดุ	ปง.	๖๓-๓-๐๔-๔๒๐๓-๐๐๑	เจ้าพนักงานพัสดุ	ปฏิบัติงาน	๑๗๔,๘๘๐.๐๐ (๑๔,๕๗๐x๑๒)	-	-	
๒๒	-	-	๖๓-๓-๐๔-๔๒๐๑-๐๐๑	เจ้าพนักงานการเงินและบัญชี	ปง./ชง.	๖๓-๓-๐๔-๔๒๐๑-๐๐๑	เจ้าพนักงานการเงินและบัญชี	ปฏิบัติงาน/ชำนาญงาน	๒๙๗,๙๐๐.๐๐ (๒๔,๘๒๕x๑๒)	-	-	-ว่าง-
๒๓	-	-	๖๓-๓-๐๔-๔๒๐๔-๐๐๑	เจ้าพนักงานจัดเก็บรายได้	ปง./ชง.	๖๓-๓-๐๔-๔๒๐๔-๐๐๑	เจ้าพนักงานจัดเก็บรายได้	ปฏิบัติงาน/ชำนาญงาน	๒๙๗,๙๐๐.๐๐ (๒๔,๘๒๕x๑๒)	-	-	-ว่าง-
	<b>พนักงานจ้าง</b>					<b>พนักงานจ้าง</b>						
๒๔	นายไพฑูรย์ พิลาชัย	ม.๓	-	-	-	-	พนักงานขับรถยนต์	-	๑๐๘,๐๐๐.๐๐ (๙,๐๐๐x๑๒)	-	-	กำหนดปี ๖๔
๒๕	นางสาวชวนพิศ บัวหลาย	ปริญญาตรี	-	คนงานทั่วไป	-	-	คนงานทั่วไป	-	๑๐๘,๐๐๐.๐๐ (๙,๐๐๐x๑๒)	-	-	
๒๖	-	-	-	คนงานทั่วไป	-	-	คนงานทั่วไป	-	๑๐๘,๐๐๐.๐๐ (๙,๐๐๐x๑๒)	-	-	-ว่าง-
๒๗	-	-	-	คนงานทั่วไป	-	-	คนงานทั่วไป	-	๑๐๘,๐๐๐.๐๐ (๙,๐๐๐x๑๒)	-	-	-ว่าง-
	<b>กองช่าง</b>					<b>กองช่าง</b>						
๒๘	นายวิชญ์วี เพศสุวรรณ	ปริญญาตรี	๖๓-๓-๐๕-๒๑๐๓-๐๐๑	ผู้อำนวยการกองช่าง (นักบริหารงานช่าง)	ต้น	๖๓-๓-๐๕-๒๑๐๓-๐๐๑	ผู้อำนวยการกองช่าง (นักบริหารงานช่าง)	ต้น	๔๐๒,๗๒๐.๐๐ (๓๓,๕๖๐x๑๒)	๔๒,๐๐๐.๐๐ (๓,๕๐๐x๑๒)	-	
๒๙	-	-	๖๓-๓-๐๕-๔๗๐๑-๐๐๑	นายช่างโยธา	ปง./ชง.	๖๓-๓-๐๕-๔๗๐๑-๐๐๑	นายช่างโยธา	ปฏิบัติงาน/ชำนาญงาน	๒๙๗,๙๐๐.๐๐ (๒๔,๘๒๕x๑๒)	-	-	-ว่าง-
๓๐	-	-	๖๓-๓-๐๕-๔๗๐๑-๐๐๒	นายช่างโยธา	ปง./ชง.	๖๓-๓-๐๕-๔๗๐๑-๐๐๒	นายช่างโยธา	ปฏิบัติงาน/ชำนาญงาน	๒๙๗,๙๐๐.๐๐ (๒๔,๘๒๕x๑๒)	-	-	-ว่าง-
๓๑	นายกมลศักดิ์ อินทสนธิ์	ปริญญาตรี	๖๓-๓-๐๕-๔๑๐๑-๐๐๒	เจ้าพนักงานธุรการ	ปง.	๖๓-๓-๐๕-๔๑๐๑-๐๐๒	เจ้าพนักงานธุรการ	ปฏิบัติงาน	๑๔๐,๔๐๐.๐๐ (๑๑,๗๐๐x๑๒)	-	๑๙,๐๒๐.๐๐ (๑,๕๘๕x๑๒)	
	<b>ลูกจ้างประจำ</b>					<b>ลูกจ้างประจำ</b>						
๓๒	นายอำนาจ อาษาพันธ์	ม.๖	-	พนักงานจกมาตรวัดน้ำ	-	-	พนักงานจกมาตรวัดน้ำ	-	๑๘๕,๒๘๐.๐๐ (๑๕,๔๔๐x๑๒)	-	-	
	<b>พนักงานจ้าง</b>					<b>พนักงานจ้าง</b>						
๓๓	นางสาวเต็มดวง ฤทธิทอง	ปวส.	-	ผู้ช่วยนายช่างโยธา	-	-	ผู้ช่วยนายช่างโยธา	-	๑๓๘,๐๐๐.๐๐ (๑๑,๕๐๐x๑๒)	-	๒๑,๔๒๐.๐๐ (๑,๗๘๕x๑๒)	

ที่	ชื่อ-สกุล	คุณวุฒิการศึกษา	กรอบอัตรากำลังเดิม			กรอบอัตรากำลังใหม่			เงินเดือน			หมายเหตุ
			เลขที่ตำแหน่ง	ตำแหน่ง	ระดับ	เลขที่ตำแหน่ง	ตำแหน่ง	ระดับ	เงินเดือน	เงินประจำตำแหน่ง	เงินเพิ่มอื่นๆ ค่าตอบแทน	
	<b>กองช่าง (ต่อ)</b>					<b>กองช่าง(ต่อ)</b>						
	<b>พนักงานจ้าง</b>					<b>พนักงานจ้าง</b>						
๓๔	-	-	-	ผู้ช่วยเจ้าพนักงานการเงินและบัญชี	-	-	ผู้ช่วยเจ้าพนักงานการเงินและบัญชี	-	๑๓๘,๐๐๐.๐๐	-	-	-ว่าง-
									(๑๑,๕๐๐x๑๒)			
๓๕	-	-	-	พนักงานผลิตน้ำประปา	-	-	พนักงานผลิตน้ำประปา	-	๑๐๘,๐๐๐.๐๐	-	-	-ว่าง-
									(๙,๐๐๐x๑๒)			
๓๖	นายประทวน ปิ่นภัย	ป.๖	-	คนงานทั่วไป	-	-	คนงานทั่วไป	-	๑๐๘,๐๐๐.๐๐	-	-	
									(๙,๐๐๐x๑๒)			
๓๗	นายประมวล เบ้าศรี	ม.๖	-	คนงานทั่วไป	-	-	คนงานทั่วไป	-	๑๐๘,๐๐๐.๐๐	-	-	
									(๙,๐๐๐x๑๒)			
๓๘	นางสาวนริศรา แพงท้าว	ปริญญาตรี	-	คนงานทั่วไป	-	-	คนงานทั่วไป	-	๑๐๘,๐๐๐.๐๐	-	-	
									(๙,๐๐๐x๑๒)			
๓๙	นางสาวเจนจิรา เจริญจิตร	ปริญญาตรี	-	คนงานทั่วไป	-	-	คนงานทั่วไป	-	๑๐๘,๐๐๐.๐๐	-	-	
									(๙,๐๐๐x๑๒)			
๔๐	นายโชคชัย ชูเชิด	ม.๓	-	คนงานทั่วไป	-	-	คนงานทั่วไป	-	๑๐๘,๐๐๐.๐๐	-	-	
									(๙,๐๐๐x๑๒)			
๔๑	นายศุภกร สักลอ	-	-	คนงานทั่วไป	-	-	คนงานทั่วไป	-	๑๐๘,๐๐๐.๐๐	-	-	
									(๙,๐๐๐x๑๒)			
๔๒	นายนพพล ทศพร	ม.๓	-	คนงานทั่วไป	-	-	คนงานทั่วไป	-	๑๐๘,๐๐๐.๐๐	-	-	
									(๙,๐๐๐x๑๒)			
๔๓	นายสนอง พ่องฉวี	ป.๖	-	คนงานทั่วไป	-	-	คนงานทั่วไป	-	๑๐๘,๐๐๐.๐๐	-	-	
									(๙,๐๐๐x๑๒)			
	<b>กองการศึกษา ศาสนา และวัฒนธรรม</b>					<b>กองการศึกษา ศาสนา และวัฒนธรรม</b>						
๔๔	นางสาวปราณี ศรีสุระ	ปริญญาโท	๐๘-๒๑๐๗-๐๐๑	ผู้อำนวยการกองการศึกษา ศาสนาและวัฒนธรรม	ต้น	๖๓-๓-๐๘-๒๑๐๗-๐๐๑	ผู้อำนวยการกองการศึกษา ศาสนาและวัฒนธรรม	ต้น	๓๕๖,๑๖๐.๐๐	๔๒,๐๐๐.๐๐	-	
				(นักบริหารงานการศึกษา)			(นักบริหารงานการศึกษา)		(๒๙,๖๘๐x๑๒)	(๓,๕๐๐x๑๒)		
๔๕	-	-	-	-	ปก./ชก.	๖๓-๓-๐๘-๓๘๐๓-๐๐๑	นักวิชาการศึกษา	ปฏิบัติการ/ชำนาญการ	๓๕๕,๓๒๐.๐๐	-	-	ว่าง
									(๒๙,๖๑๐x๑๒)			กำหนดปี ๖๔
๔๖	นางสาวสาทราย บัวทอง	ปริญญาตรี	๑๘-๒-๐๑๕๐	ครู	คศ.๒	๖๓-๓-๐๘-๖๖๐๐-๑๑๘	ครู	คศ.๒	๒๘๗,๐๔๐.๐๐	๔๒,๐๐๐.๐๐	-	เงินอุดหนุน
									(๒๓,๙๒๐x๑๒)	(๓,๕๐๐x๑๒)		
๔๗	นางวิจิตา ประสานสุขถาวร	ปริญญาตรี	๑๘-๒-๐๑๓๓	ครู	คศ.๑	๖๓-๓-๐๘-๖๖๐๐-๑๑๙	ครู	คศ.๑	๒๔๑,๙๒๐.๐๐	-	-	เงินอุดหนุน
									(๒๐,๑๖๐x๑๒)			
	<b>พนักงานจ้าง</b>					<b>พนักงานจ้าง</b>						
๔๘	นางสาวจิราวรรณ บัวอูย	ปวส.	-	ผู้ดูแลเด็ก	-	-	ผู้ดูแลเด็ก	-	๑๐๘,๐๐๐.๐๐	-	-	
									(๙,๐๐๐x๑๒)			
๔๙	-	-	-	ผู้ดูแลเด็ก	-	-	ผู้ดูแลเด็ก	-	๑๐๘,๐๐๐.๐๐	-	-	-ว่าง-
									(๙,๐๐๐x๑๒)			

ที่	ชื่อ-สกุล	คุณวุฒิการศึกษา	กรอบอัตรากำลังเดิม			กรอบอัตรากำลังใหม่			เงินเดือน			หมายเหตุ
			เลขที่ตำแหน่ง	ตำแหน่ง	ระดับ	เลขที่ตำแหน่ง	ตำแหน่ง	ระดับ	เงินเดือน	เงินประจำตำแหน่ง	เงินเพิ่มอื่นๆ ค่าตอบแทน	
							<b>กองสาธารณสุขและสิ่งแวดล้อม</b>					
๕๐	-	-	๐๖-๒๑๐๖-๐๐๑	ผู้อำนวยการกองสาธารณสุขและสิ่งแวดล้อม (นักบริหารงานสาธารณสุข)	ต้น	๖๓-๓-๐๖-๒๑๐๖-๐๐๑	ผู้อำนวยการกองสาธารณสุขและสิ่งแวดล้อม (นักบริหารงานสาธารณสุข)	ต้น	๓๙(๓,๖๐๐.๐๐ (๓๒,๘๐๐X๑๒)	๔๒,๐๐๐.๐๐ (๓,๕๐๐X๑๒)	-	-ว่าง-
๕๑	-	-	-	-	ป.ก./ช.ก.	๖๓-๓-๐๖-๓๖๐๑-๐๐๑	นักวิชาการสาธารณสุข	ปฏิบัติการ/ชำนาญการ	๓๕๕,๓๒๐.๐๐ (๒๙,๖๑๐X๑๒)	-	-	ว่าง กำหนดปี ๖๔
๕๒	-	-	๐๖-๔๖๐๑-๐๐๑	เจ้าพนักงานสาธารณสุข	ป.ง/ช.ง	๖๓-๓-๐๖-๔๖๐๑-๐๐๑	เจ้าพนักงานสาธารณสุข	ปฏิบัติงาน/ชำนาญงาน	๒๙๗,๙๐๐.๐๐ (๒๔,๘๒๕X๑๒)	-	-	-ว่าง-
๕๓	<b>พนักงานจ้าง</b> นางสาวพิไลวรรณ จำปาทอง	ปริญญาตรี	-	ผู้ช่วยนักวิชาการสาธารณสุข	-	-	<b>พนักงานจ้าง</b> ผู้ช่วยนักวิชาการสาธารณสุข	-	๑๘๐,๐๐๐.๐๐ (๑๕,๐๐๐X๑๒)	-	-	กำหนดปี ๖๔
๕๔	นายพานิช สลัดถ้อย	ม.๓	-	พนักงานขับเครื่องจักรกลขนาดเบา(ขยะ)	-	-	พนักงานขับเครื่องจักรกลขนาดเบา(ขยะ)	-	๑๐๘,๐๐๐.๐๐ (๙,๐๐๐X๑๒)	-	-	
๕๕	นายสำรวย วิสัยทอง	ป.๖	-	คนงานประจําขยะ (คนงานทั่วไป)	-	-	คนงานประจําขยะ (คนงานทั่วไป)	-	๑๐๘,๐๐๐.๐๐ (๙,๐๐๐X๑๒)	-	-	
๕๖	นายสุวรรณ วิสัยทอง	ม.๓	-	คนงานประจําขยะ (คนงานทั่วไป)	-	-	คนงานประจําขยะ (คนงานทั่วไป)	-	๑๐๘,๐๐๐.๐๐ (๙,๐๐๐X๑๒)	-	-	
๕๗	-	-	-	คนงานประจําขยะ (คนงานทั่วไป)	-	-	คนงานประจําขยะ (คนงานทั่วไป)	-	๑๐๘,๐๐๐.๐๐ (๙,๐๐๐X๑๒)	-	-	-ว่าง-
๕๘	-	-	-	คนงานทั่วไป	-	-	คนงานทั่วไป	-	๑๐๘,๐๐๐.๐๐ (๙,๐๐๐X๑๒)	-	-	-ว่าง-
๕๙	-	-	-	-	-	-	คนงานทั่วไป	-	๑๐๘,๐๐๐.๐๐ (๙,๐๐๐X๑๒)	-	-	กำหนดเพิ่ม
							<b>กองสวัสดิการสังคม</b>					
๖๐	นางสุกษา เมฆเวลา	ปริญญาตรี	๑๑-๒๑๐๕-๐๐๑	ผู้อำนวยการกองสวัสดิการสังคม (นักบริหารงานสวัสดิการสังคม)	ต้น	๖๓-๓-๑๑-๒๑๐๕-๐๐๑	ผู้อำนวยการกองสวัสดิการสังคม (นักบริหารงานสวัสดิการสังคม)	ต้น	๓๑๑,๖๔๐.๐๐ (๒๕,๙๗๐X๑๒)	๔๒,๐๐๐.๐๐ (๓,๕๐๐X๑๒)	-	
๖๑	นายโพธิ์โรจน์ สุขผ่อง	ปริญญาตรี	๑๑-๓๘๐๑-๐๐๑	นักพัฒนาชุมชน	ช.ก.	๖๓-๓-๑๑-๓๘๐๑-๐๐๑	นักพัฒนาชุมชน	ชำนาญการ	๓๒๓,๙๖๐.๐๐ (๒๖,๙๘๐X๑๒)	-	-	
๖๒	นายวัฒนพงษ์ นาโสก	ปริญญาตรี	๑๑-๔๑๐๑-๐๐๓	เจ้าพนักงานธุรการ	ป.ง.	๖๓-๓-๑๑-๔๑๐๑-๐๐๓	เจ้าพนักงานธุรการ	ปฏิบัติงาน	๑๔๐,๔๐๐.๐๐ (๑๑,๗๐๐X๑๒)	-	๑๙,๐๒๐.๐๐ (๑,๕๘๕X๑๒)	
							<b>พนักงานจ้าง</b>					
๖๓	นางสาวกัญญาดา จันทร์แย้ม	ปริญญาตรี	-	ผู้ช่วยนักพัฒนาชุมชน	-	-	ผู้ช่วยนักพัฒนาชุมชน	-	๒๔๐,๐๐๐.๐๐ (๒๐,๐๐๐X๑๒)	-	-	
๖๔	-	-	-	-	-	-	คนงานทั่วไป	-	๑๐๘,๐๐๐.๐๐ (๙,๐๐๐X๑๒)	-	-	กำหนดเพิ่ม
							<b>หน่วยตรวจสอบภายใน</b>					
๖๕	-	-	-	-	-	๖๓-๓-๑๒-๓๒๐๕-๐๐๑	นักวิชาการตรวจสอบภายใน	ปฏิบัติการ/ชำนาญการ	๓๕๕,๓๒๐.๐๐ (๒๙,๖๑๐X๑๒)	-	-	กำหนดปี ๖๔