

แผนอัตรากำลัง ๓ ปี
ปีงบประมาณ พ.ศ. ๒๕๖๔ - ๒๕๖๖
ปรับปรุงครั้งที่ ๑



องค์การบริหารส่วนตำบลคลองเรือ
อำเภอวิหารแดง จังหวัดสระบุรี

๘.๒ การวิเคราะห์การกำหนดตำแหน่ง

องค์การบริหารส่วนตำบลคลองเรือ ได้วิเคราะห์การกำหนดตำแหน่งจากภารกิจที่จะดำเนินการในแต่ละส่วนราชการในอนาคต ๓ ปี ซึ่งเป็นตัวสะท้อนให้เห็นว่าปริมาณงานในแต่ละส่วนราชการมีเท่าใดเพื่อนำมาวิเคราะห์ว่าจะใช้ตำแหน่งใด จำนวนเท่าใด ในส่วนราชการใด ในระยะเวลา ๓ ปี ข้างหน้าจึงจะเหมาะสมกับภารกิจและปริมาณแผนงานและเพื่อให้คุ้มค่าต่อการใช้จ่ายงบประมาณและเพื่อให้การบริหารงานขององค์การบริหารส่วนตำบลคลองเรือเป็นไปอย่างมีประสิทธิภาพ ประสิทธิผล โดยนำผลการวิเคราะห์ตำแหน่งมากรอกข้อมูลลงในกรอบอัตรากำลัง ๓ ปี ดังนี้

กรอบอัตรากำลัง ๓ ปี ระหว่างปี ๒๕๖๔-๒๕๖๖

ส่วนราชการ	กรอบอัตรากำลังเดิม	อัตราตำแหน่งที่คาดว่าจะต้องใช้ในช่วงระยะเวลา ๓ ปี ข้างหน้า			เพิ่ม / ลด			หมายเหตุ
		๒๕๖๔	๒๕๖๕	๒๕๖๖	๒๕๖๔	๒๕๖๕	๒๕๖๖	
ปลัดองค์การบริหารส่วนตำบล (นักบริหารงานท้องถิ่น ระดับกลาง)	๑	๑	๑	๑	-	-	-	
รองปลัดองค์การบริหารส่วนตำบล (นักบริหารงานท้องถิ่น ระดับต้น)	๑	๑	๑	๑	-	-	-	ว่าง ๔ จ.ค. ๖๑ กรมสรรหา
สำนักปลัด								
หัวหน้าสำนักปลัด (นักบริหารงานท้องถิ่น ระดับต้น)	๑	๑	๑	๑	-	-	-	ว่าง ๒ พ.ย. ๖๓ รับโอน
นักวิเคราะห์นโยบายและแผนปฏิบัติการ	๑	๑	๑	๑				
นักทรัพยากรบุคคลชำนาญการ	๑	๑	๑	๑	-	-	-	
นักจัดการงานทั่วไป (ปฏิบัติการ/ชำนาญการ)	๑	๑	๑	๑	-	-	-	ว่าง ๓ ม.ค. ๖๒ รับโอน
เจ้าพนักงานธุรการชำนาญงาน	๑	๑	๑	๑	-	-	-	
เจ้าพนักงานป้องกันและบรรเทา สาธารณภัยปฏิบัติงาน	๑	๑	๑	๑	-	-	-	
เจ้าพนักงานป้องกันและบรรเทา สาธารณภัยปฏิบัติงาน	-	๑	๑	๑	+๑	-	-	ขอกำหนดเพิ่ม ๖๔
พนักงานขับรถยนต์ (ลูกจ้างประจำ)	๑	๑	๑	๑	-	-	-	
ผู้ช่วยนักทรัพยากรบุคคล (พนักงานจ้างตามภารกิจ)	๑	๑	๑	๑	-	-	-	
ผู้ช่วยนักวิชาการประชาสัมพันธ์ (พนักงานจ้างตามภารกิจ)	๑	๑	๑	๑	-	-	-	-ว่าง- ๒ จ.ค. ๖๒
คณงานทั่วไป	๑	๑	๑	๑	-	-	-	
คณงานทั่วไป	๑	๑	๑	๑	-	-	-	
คณงานทั่วไป	๑	๑	๑	๑	-	-	-	
คณงานทั่วไป	-	๑	๑	๑	+๑	-	-	กำหนดปี ๖๔
คณงานทั่วไป	-	๑	๑	๑	+๑	-	-	กำหนดปี ๖๔
รวม	๑๔	๑๗	๑๗	๑๗	+๓	-	-	

(หลังกำหนด/ปรับปรุงตำแหน่ง)

-๒๙-

ส่วนราชการ	กรอบ อัตรา กำลัง เดิม	อัตราตำแหน่งที่คาดว่าจะ ต้องใช้ในช่วงระยะเวลา ๓ ปี ข้างหน้า			เพิ่ม / ลด			หมายเหตุ
		๒๕๖๔	๒๕๖๕	๒๕๖๖	๒๕๖๔	๒๕๖๕	๒๕๖๖	
กองคลัง								
ผู้อำนวยการกองคลัง (นักบริหารงานการคลัง ระดับต้น)	๑	๑	๑	๑	-	-	-	
หัวหน้าฝ่ายการเงิน (นักบริหารงานคลัง ระดับต้น)	๑	๑	๑	๑	-	-	-	
นักวิชาการคลังปฏิบัติการ	๑	๑	๑	๑	-	-	-	
เจ้าพนักงานการเงินและบัญชี (ปฏิบัติงาน/ชำนาญงาน)	๑	๑	๑	๑	-	-	-	-ว่าง- ๓ ก.พ. ๖๑ กรมสรรหา
เจ้าพนักงานพัสดุปฏิบัติงาน	๑	๑	๑	๑	-	-	-	
เจ้าพนักงานจัดเก็บรายได้ (ปฏิบัติงาน/ชำนาญงาน)	๑	๑	๑	๑	-	-	-	-ว่าง- ๒ ธ.ค. ๖๐ กรมสรรหา
คนงานทั่วไป	๑	๑	๑	๑	-	-	-	ว่าง ๑ ก.ย. ๖๓
คนงานทั่วไป	๑	๑	๑	๑	-	-	-	
คนงานทั่วไป	๑	๑	๑	๑	-	-	-	
พนักงานขับรถยนต์ (พนักงานจ้างทั่วไป)	-	๑	๑	๑	+๑	-	-	กำหนดปี ๖๔
รวม	๙	๑๐	๑๐	๑๐	+๑	-	-	
กองช่าง								
ผู้อำนวยการกองช่าง (นักบริหารงานท้องถิ่น ระดับกลาง)	๑	๑	๑	๑	-	-	-	
นายช่างโยธา (ปฏิบัติงาน/ชำนาญงาน)	๑	๑	๑	๑	-	-	-	-ว่าง- ๓ ก.พ. ๖๑ กรมสรรหา
นายช่างโยธา (ปฏิบัติงาน/ชำนาญงาน)	๑	๑	๑	๑	-	-	-	-ว่าง- ๒ มิ.ย. ๖๐ กรมสรรหา
เจ้าพนักงานธุรการปฏิบัติงาน	๑	๑	๑	๑	-	-	-	
พนักงานจดมาตรน้ำ (ลูกจ้างประจำ)	๑	๑	๑	๑	-	-	-	
ผู้ช่วยนายช่างโยธา (พนักงานจ้างทั่วไป)	๑	๑	๑	๑	-	-	-	
ผู้ช่วยเจ้าพนักงานการเงินและบัญชี (พนักงานจ้างทั่วไป)	๑	๑	๑	๑	-	-	-	-ว่าง- ๓ ก.ค. ๖๒
พนักงานผลิตน้ำประปา	๑	๑	๑	๑	-	-	-	-ว่าง- ๒ มิ.ย. ๖๒
คนงานทั่วไป	๑	๑	๑	๑	-	-	-	
คนงานทั่วไป	๑	๑	๑	๑	-	-	-	

(หลังกำหนด/ปรับปรุงตำแหน่ง)

-๓๐-

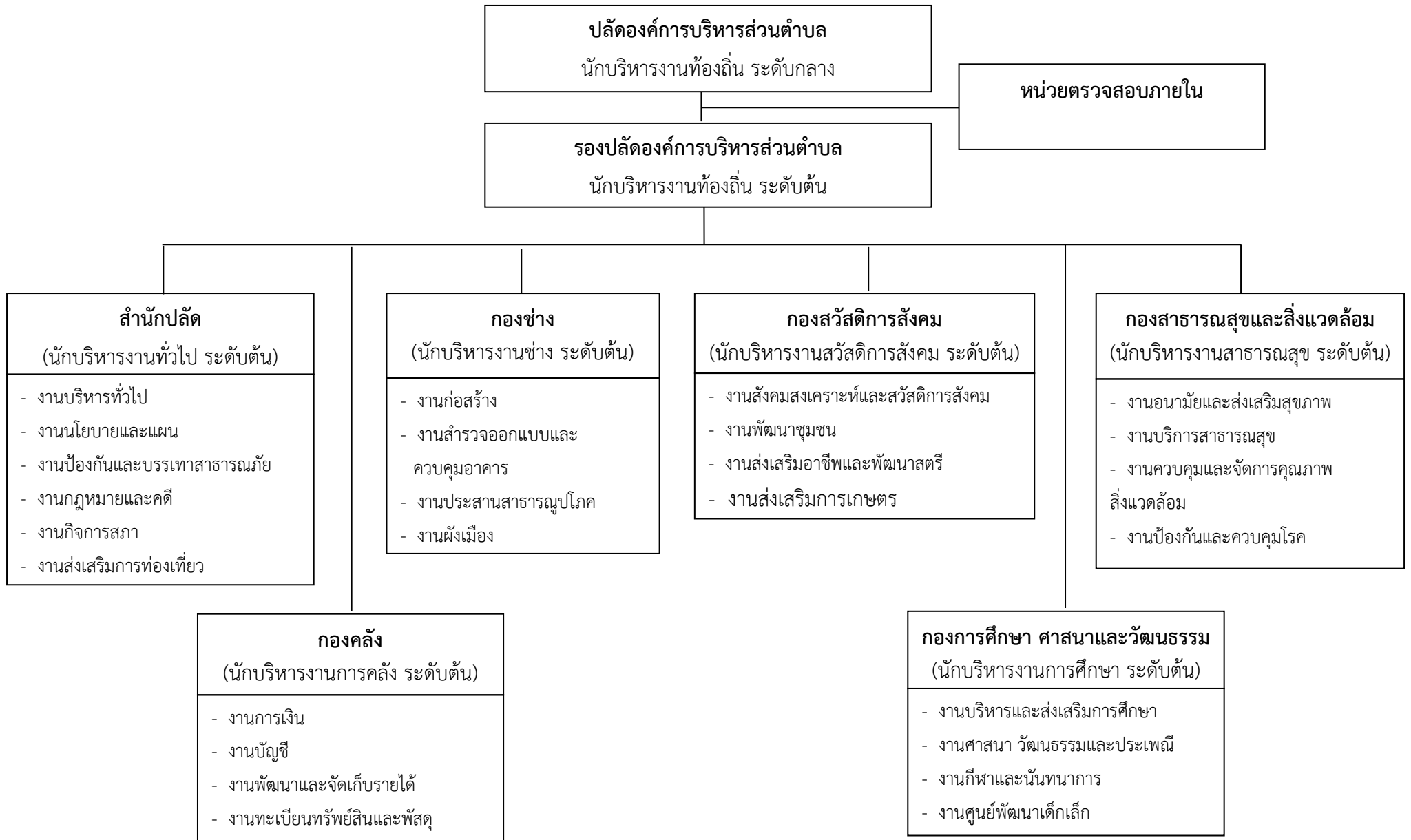
ส่วนราชการ	กรอบ อัตรา กำลัง เดิม	อัตราตำแหน่งที่คาดว่าจะ ต้องใช้ในช่วงระยะเวลา ๓ ปี ข้างหน้า			เพิ่ม / ลด			หมายเหตุ
		๒๕๖๔	๒๕๖๕	๒๕๖๖	๒๕๖๔	๒๕๖๕	๒๕๖๖	
คณงานทั่วไป	๑	๑	๑	๑	-	-	-	
คณงานทั่วไป	๑	๑	๑	๑	-	-	-	
คณงานทั่วไป	๑	๑	๑	๑	-	-	-	-ว่าง- ๑ ต.ค. ๖๓
คณงานทั่วไป	๑	๑	๑	๑	-	-	-	-ว่าง- ๑ ต.ค. ๖๓
คณงานทั่วไป	-	๑	๑	๑	+๑	-	-	กำหนดปี ๖๔
คณงานทั่วไป	-	๑	๑	๑	+๑	-	-	กำหนดปี ๖๔
รวม	๑๔	๑๖	๑๖	๑๖	+๒	-	-	
กองการศึกษา ศาสนาและวัฒนธรรม								
ผู้อำนวยการกองการศึกษา ศาสนาและวัฒนธรรม (นักบริหารงานการคลัง ระดับต้น)	๑	๑	๑	๑	-	-	-	
นักวิชาการศึกษา (ปฏิบัติการ/ชำนาญการ)	-	๑	๑	๑	+๑	-	-	กำหนดปี ๖๔
ครู คศ.๑	๑	๑	๑	๑	-	-	-	
ครู คศ.๑	๑	๑	๑	๑	-	-	-	
ผู้ดูแลเด็ก (พนักงานจ้างทั่วไป)	๑	๑	๑	๑	-	-	-	
ผู้ดูแลเด็ก (พนักงานจ้างทั่วไป)	๑	๑	๑	๑	-	-	-	ว่าง ๓ ม.ค.๖๒
รวม	๕	๖	๖	๖	+๑	-	-	
กองสาธารณสุขและสิ่งแวดล้อม								
ผู้อำนวยการกองสาธารณสุขและสิ่งแวดล้อม (นักบริหารงานการคลัง ระดับต้น)	๑	๑	๑	๑	-	-	-	-ว่าง- ๒ ก.ค.๖๐ กรมสรรหา
นักวิชาการสาธารณสุข (ปฏิบัติการ/ชำนาญการ)	-	๑	๑	๑	+๑	-	-	กำหนดปี ๖๔
เจ้าพนักงานสาธารณสุข (ปฏิบัติงาน/ชำนาญงาน)	๑	๑	๑	๑	-	-	-	-ว่าง- ๑ ก.พ. ๖๐ กรมสรรหา
ผู้ช่วยนักวิชาการสาธารณสุข (พนักงานจ้างตามภารกิจ)	-	๑	๑	๑	+๑	-	-	กำหนดปี ๖๔
ผู้ช่วยเจ้าพนักงานสาธารณสุข (พนักงานจ้างตามภารกิจ)	๑	-	-	-	-๑	-	-	ยุบเลิก
คณงานทั่วไป	๑	๑	๑	๑	-	-	-	-ว่าง- ๑ ก.ค. ๖๒
พนักงานขับเครื่องจักรกลขนาดเบา (พนักงานจ้างทั่วไป)	๑	๑	๑	๑	-	-	-	
คณงานประจำรถขยะ (พนักงานจ้างทั่วไป)	๑	๑	๑	๑	-	-	-	

(หลังกำหนด/ปรับปรุงตำแหน่ง)

-๓๑-

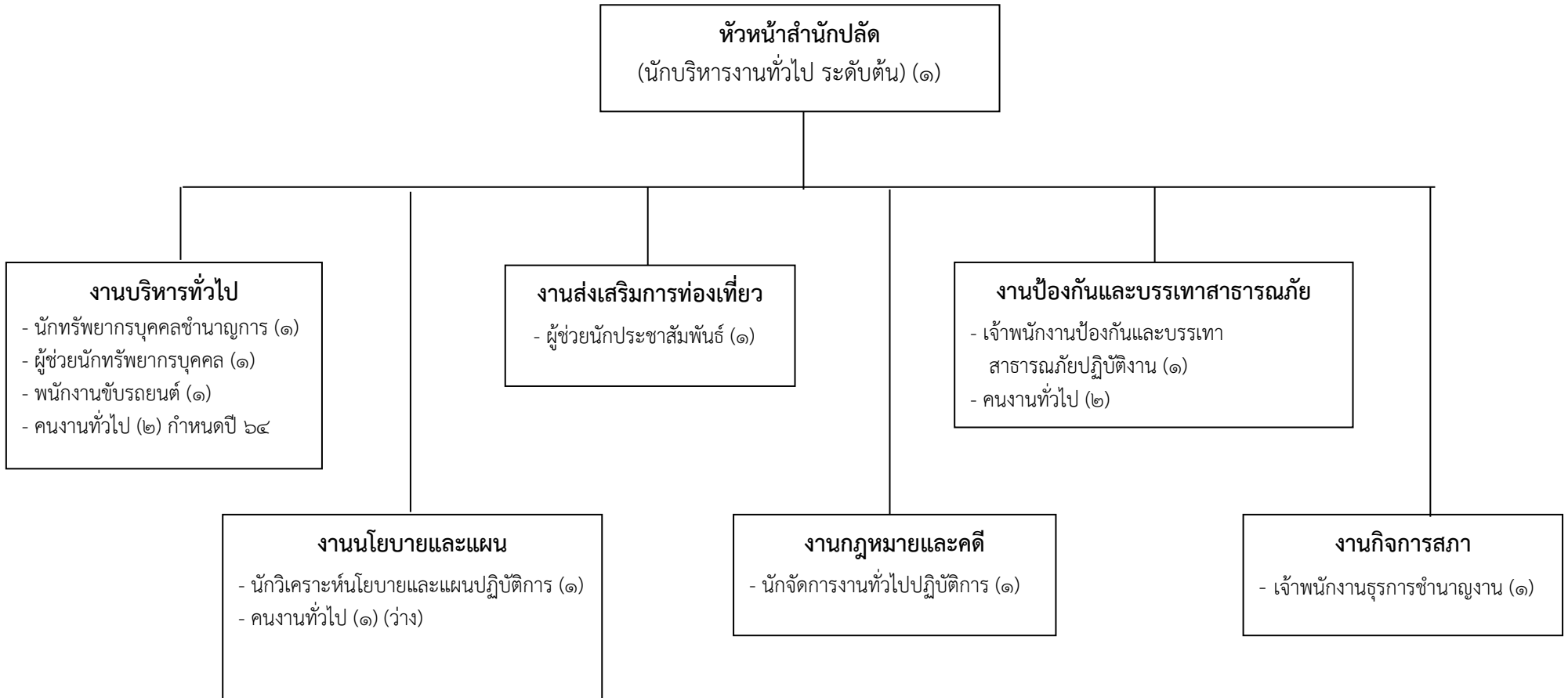
ส่วนราชการ	กรอบ อัตรา กำลัง เดิม	อัตราตำแหน่งที่คาดว่าจะ ต้องใช้ในช่วงระยะเวลา ๓ ปี ข้างหน้า			เพิ่ม / ลด			หมายเหตุ
		๒๕๖๔	๒๕๖๕	๒๕๖๖	๒๕๖๔	๒๕๖๕	๒๕๖๖	
คณงานประจำรถยนต์ (พนักงานจ้างทั่วไป)	๑	๑	๑	๑	-	-	-	
คณงานประจำรถยนต์ (พนักงานจ้างทั่วไป)	๑	๑	๑	๑	-	-	-	
คณงานทั่วไป	-	๑	๑	๑	+๑	-	-	ขอกำหนดเพิ่ม ๖๔
รวม	๘	๑๐	๑๐	๑๐	+๒	-	-	
กองสวัสดิการสังคม								
ผู้อำนวยการกองสวัสดิการสังคม (นักบริหารงานการคลัง ระดับต้น)	๑	๑	๑	๑	-	-	-	
นักพัฒนาชุมชนชำนาญการ	๑	๑	๑	๑	-	-	-	
เจ้าพนักงานธุรการปฏิบัติงาน	๑	๑	๑	๑	-	-	-	
ผู้ช่วยนักพัฒนาชุมชน	๑	๑	๑	๑	-	-	-	
คณงานทั่วไป	-	๑	๑	๑	+๑	-	-	ขอกำหนดเพิ่ม ๖๔
รวม	๔	๕	๕	๕	+๑	-	-	
หน่วยตรวจสอบภายใน								
นักวิชาการตรวจสอบภายใน (ปฏิบัติการ/ชำนาญการ)	-	๑	๑	๑	+๑	-	-	กำหนดปี ๖๔
รวม	-	๑	๑	๑	+๑	-	-	
รวมทั้งสิ้น	๕๔	๖๕	๖๕	๖๕	+๑๑	-	-	

โครงสร้างส่วนราชการองค์การบริหารส่วนตำบลคลองเรือ

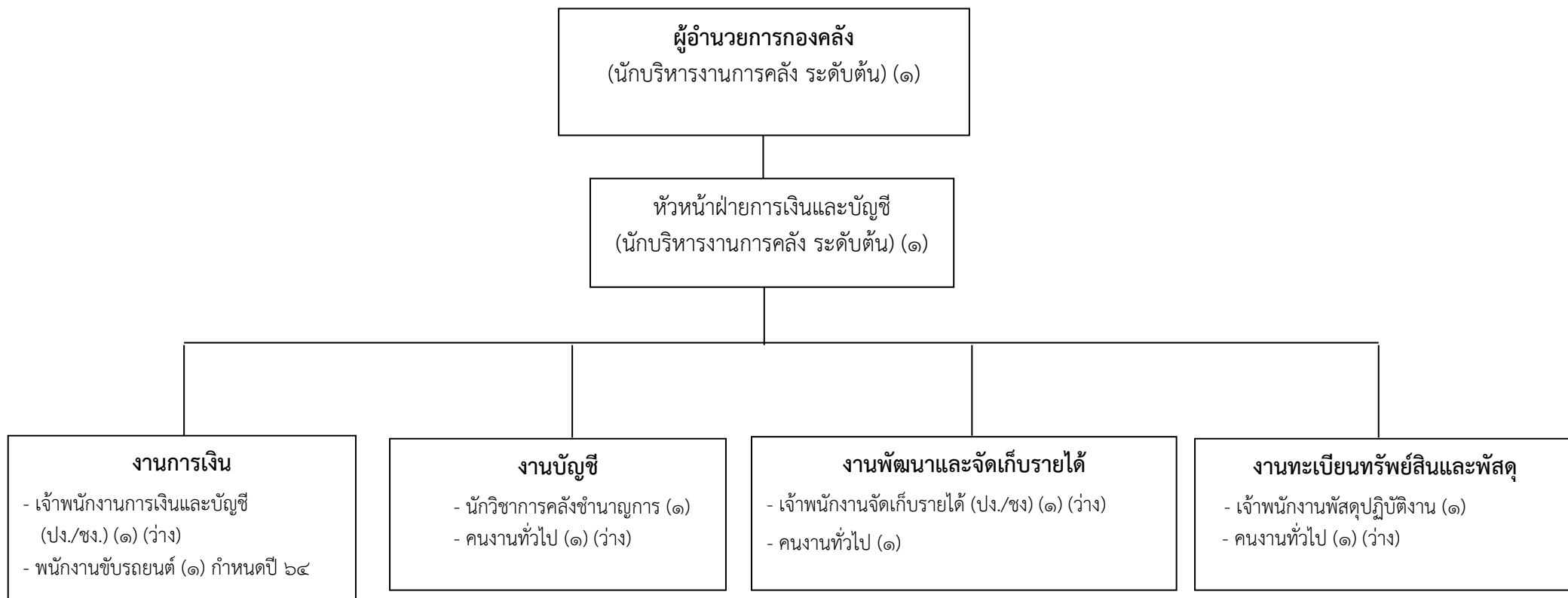


(ก่อนกำหนด/ปรับปรุงตำแหน่ง)

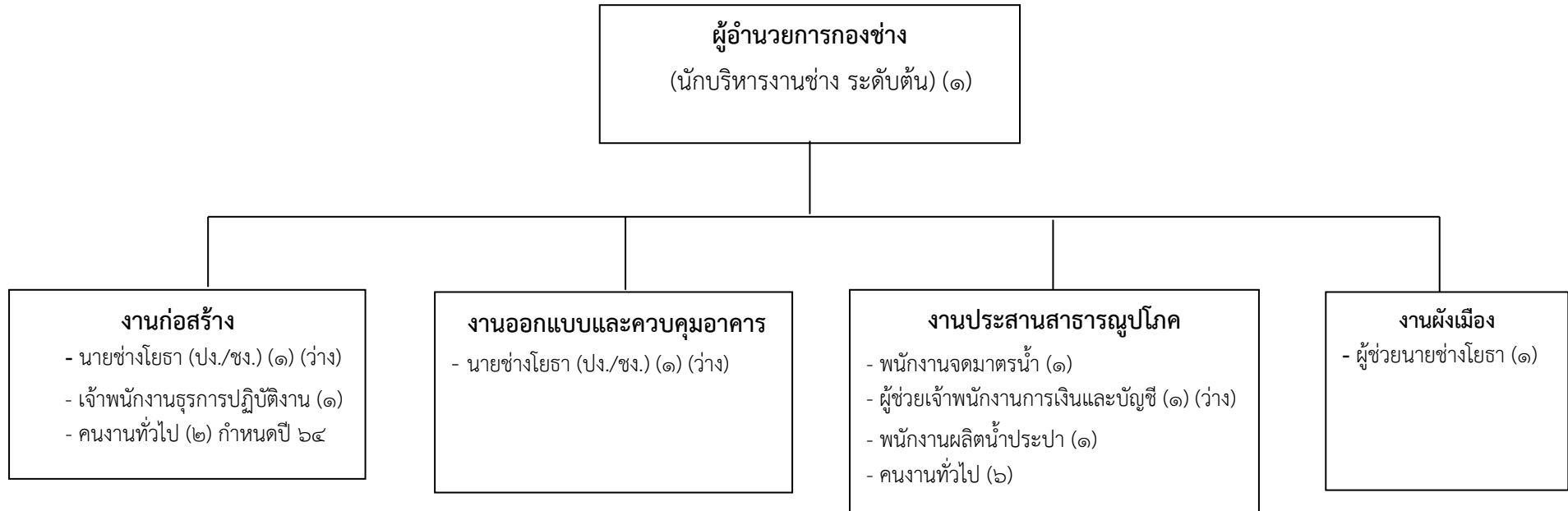
โครงสร้างสำนักปลัด องค์การบริหารส่วนตำบลคลองเรือ



โครงสร้างกองคลัง องค์การบริหารส่วนตำบลคลองเรือ

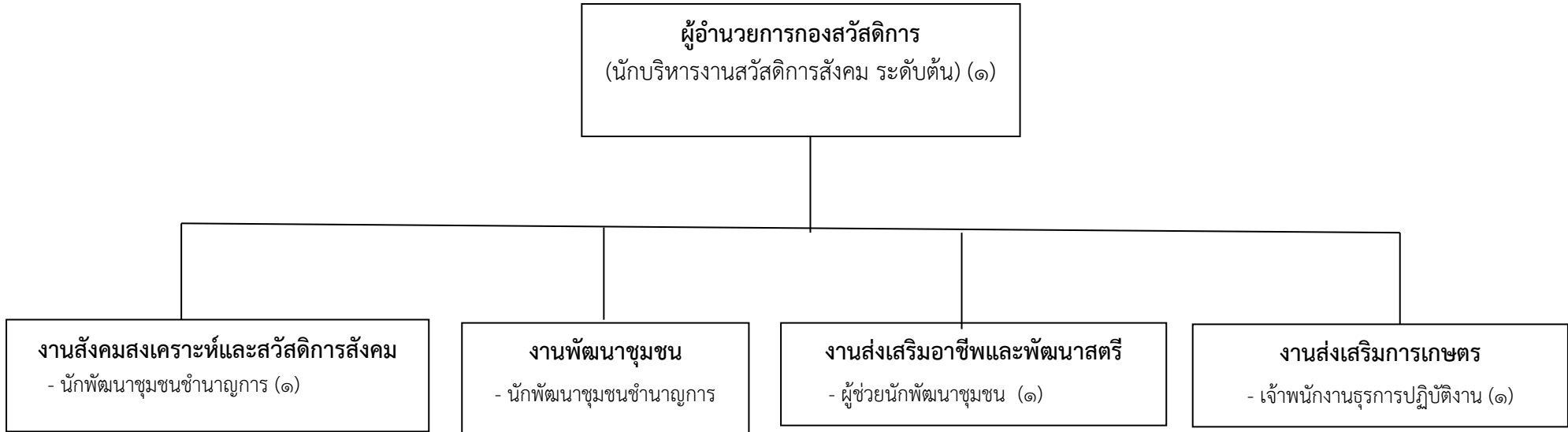


โครงสร้างกองช่าง องค์การบริหารส่วนตำบลคลองเรือ

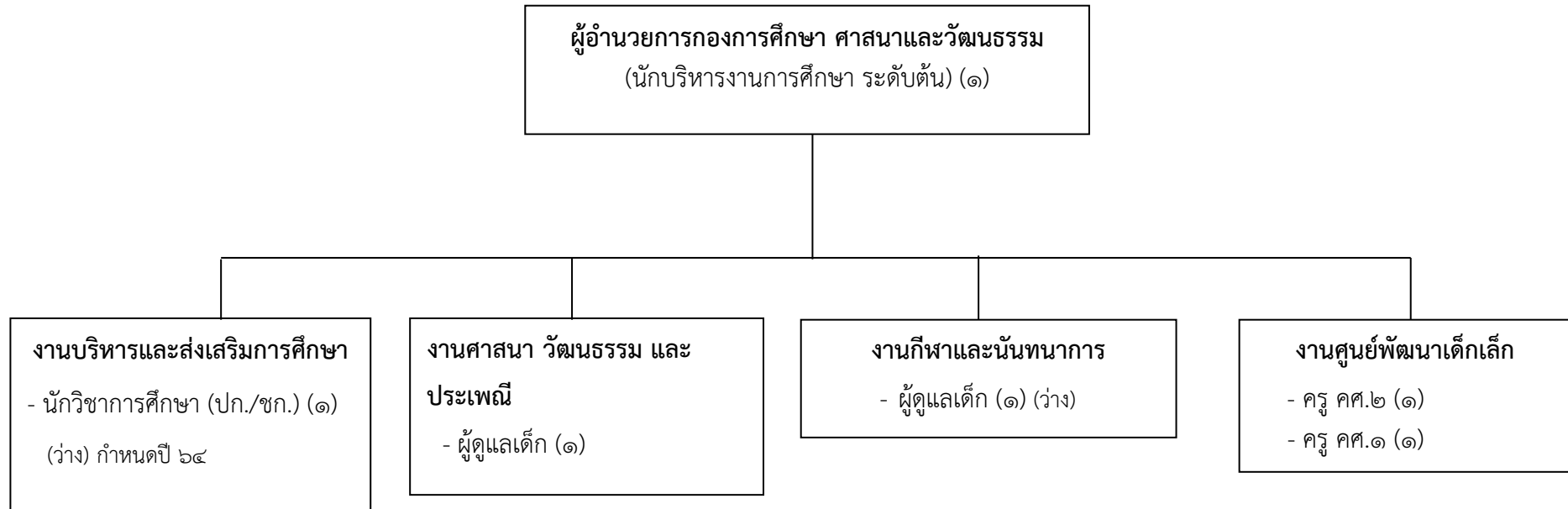


(ก่อนกำหนด/ปรับปรุงตำแหน่ง)

โครงสร้างกองสวัสดิการสังคม องค์การบริหารส่วนตำบลคลองเรือ

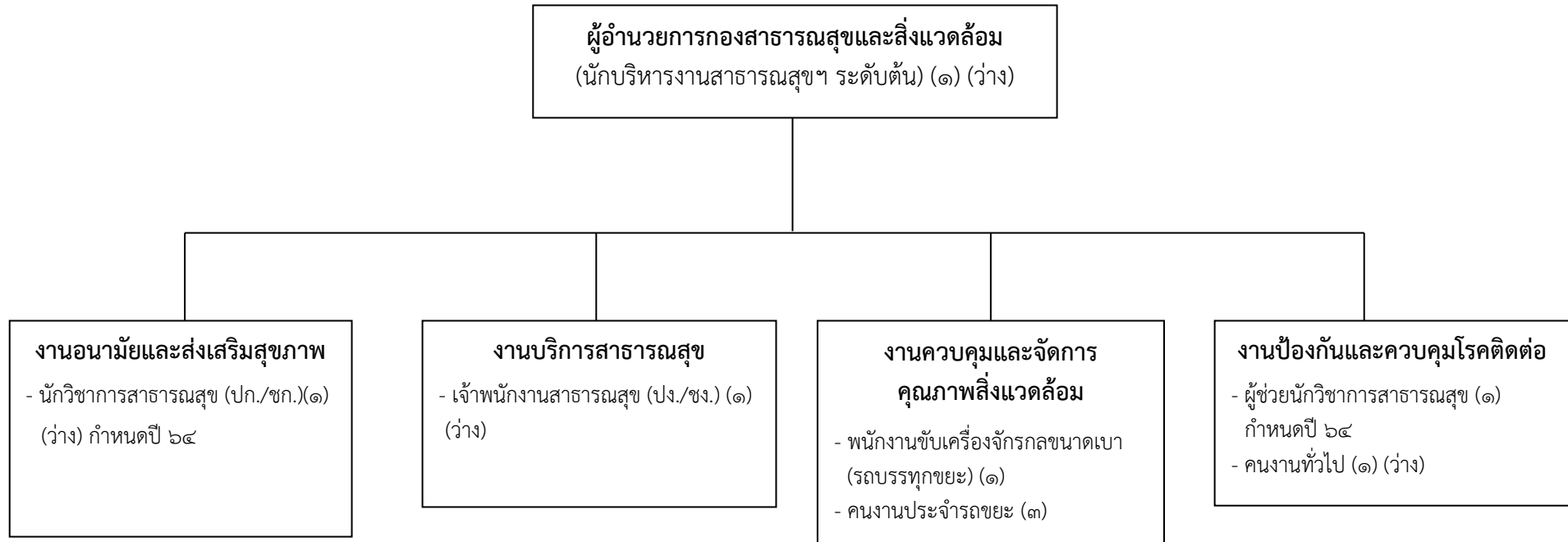


โครงสร้างกองการศึกษา ศาสนาและวัฒนธรรม องค์การบริหารส่วนตำบลคลองเรือ



(ก่อนกำหนด/ปรับปรุงตำแหน่ง)

โครงสร้างกองสาธารณสุขและสิ่งแวดล้อม องค์การบริหารส่วนตำบลคลองเรือ



โครงสร้างหน่วยตรวจสอบภายใน องค์การบริหารส่วนตำบลคลองเรือ

หน่วยตรวจสอบภายใน

- นักวิชาการตรวจสอบภายใน ปก./ชก.
(๑) (ว่าง) กำหนดปี ๖๔

ຊື່	ກຸ່ມ	ລະຫັດ	ສະຖານທີ່			ສະຖານທີ່			ສະຖານທີ່		ລາຍຮาย	ສະຖານທີ່
			ລະຫັດ	ຊື່	ເມັດ	ລະຫັດ	ຊື່	ເມັດ	ລະຫັດ	ຊື່		
1	ສະຖານທີ່	1000000000	1000000000	1000000000	1000000000	1000000000	1000000000	1000000000	1000000000	1000000000	1000000000	1000000000

ຊື່	ກຸ່ມ	ລະຫັດ	ສະຖານທີ່			ສະຖານທີ່			ສະຖານທີ່		ລາຍຮาย	ສະຖານທີ່
			ລະຫັດ	ຊື່	ເມັດ	ລະຫັດ	ຊື່	ເມັດ	ລະຫັດ	ຊື່		
1	ສະຖານທີ່	1000000000	1000000000	1000000000	1000000000	1000000000	1000000000	1000000000	1000000000	1000000000	1000000000	1000000000

ຊື່	ກຸ່ມ	ລະຫັດ	ສະຖານທີ່			ສະຖານທີ່			ສະຖານທີ່		ລາຍຮาย	ສະຖານທີ່
			ລະຫັດ	ຊື່	ເມັດ	ລະຫັດ	ຊື່	ເມັດ	ລະຫັດ	ຊື່		
1	ສະຖານທີ່	1000000000	1000000000	1000000000	1000000000	1000000000	1000000000	1000000000	1000000000	1000000000	1000000000	1000000000

ຊື່	ກຸ່ມ	ລະຫັດ	ສະຖານທີ່			ສະຖານທີ່			ສະຖານທີ່		ລາຍຮาย	ສະຖານທີ່
			ລະຫັດ	ຊື່	ເມັດ	ລະຫັດ	ຊື່	ເມັດ	ລະຫັດ	ຊື່		
1	ສະຖານທີ່	1000000000	1000000000	1000000000	1000000000	1000000000	1000000000	1000000000	1000000000	1000000000	1000000000	1000000000